

南方优选价值股票型证券投资基金

2011年度 报告摘要

基金管理人:南方基金管理有限公司
基金托管人:中国工商银行股份有限公司
送出日期:2012年3月26日

1.1 重要提示
基金管理人、基金托管人、基金销售机构等不存在虚假记载、误导性陈述或重大遗漏,并对其内容的真实性、准确性和完整性承担个别及连带法律责任。
基金管理人中国工商银行股份有限公司根据本基金合同约定,于2012年3月20日复核了本报告中的财务指标、净值表现、利润分配方案、基金份额持有人权益保护条款等内容,保证其中不存在虚假记载、误导性陈述或者重大遗漏。

2.1 基金基本情况
基金名称:南方优选价值股票
基金代码:202011
基金运作方式:契约型开放式
基金合同生效日:2008年6月18日
基金管理人:南方基金管理有限公司
基金托管人:中国工商银行股份有限公司

投资策略
本基金为股票型基金,在有效控制风险并保持良好流动性的前提下,采用自上而下优选的模式,投资于具有良好发展前景,且具备价值优势的个股,力争实现长期稳定的增值。
本基金管理人将充分发挥其研究优势,通过定量与定性相结合的方法,对宏观经济、行业景气度、公司基本面等进行深入研究,精选具有长期增长潜力的个股进行投资。

2.3 基金管理人、基金托管人
基金管理人:南方基金管理有限公司
基金托管人:中国工商银行股份有限公司
基金管理人地址:广东省深圳市南山区海德三道1008号
基金托管人地址:中国工商银行总行,北京市西城区复兴门内大街2号

Table with 2 columns: 主要会计数据和财务指标, 金额单位:人民币元. Rows include 3.1.1 期间数据和指标, 3.1.2 期末资产和负债, 3.1.3 基金份额持有人数量.

Table with 2 columns: 主要财务指标、基金净值表现及利润分配情况, 金额单位:人民币元. Rows include 3.2.1 主要财务指标, 3.2.2 基金净值表现.

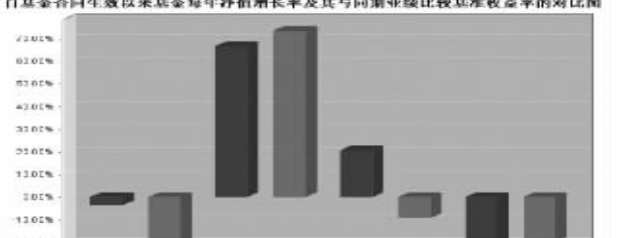
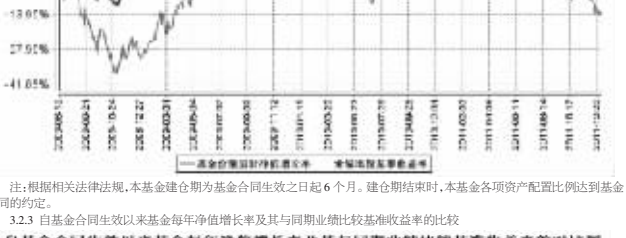
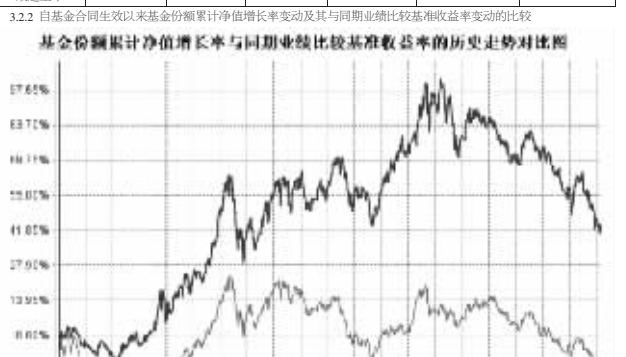


Table with 2 columns: 基金合同生效以来基金净值增长率及其与同期业绩比较基准收益率的对比图. Rows include 2008, 2009, 2010, 2011.

Table with 2 columns: 基金合同生效以来基金净值增长率及其与同期业绩比较基准收益率的对比图. Rows include 2008, 2009, 2010, 2011.

Table with 2 columns: 基金管理人及基金托管人简介. Rows include 4.1.1 基金管理人及基金托管人简介, 4.1.2 基金管理人主要人员情况.

Table with 2 columns: 基金管理人及基金托管人简介. Rows include 4.1.1 基金管理人及基金托管人简介, 4.1.2 基金管理人主要人员情况.

Table with 2 columns: 基金管理人及基金托管人简介. Rows include 4.1.1 基金管理人及基金托管人简介, 4.1.2 基金管理人主要人员情况.

2011年度 报告摘要
2011年,本基金管理人坚持南方优选价值股票型证券投资基金的投资策略,在有效控制风险并保持良好流动性的前提下,采用自上而下优选的模式,投资于具有良好发展前景,且具备价值优势的个股,力争实现长期稳定的增值。

5.1 报告期内本基金托管人遵守法律法规情况
2011年,本基金托管人严格按照相关法律法规的规定,履行了基金托管人应尽的义务,未发现基金管理人有违反法律法规的行为。

5.2 报告期内本基金托管人遵守法律法规情况
2011年,本基金托管人严格按照相关法律法规的规定,履行了基金托管人应尽的义务,未发现基金管理人有违反法律法规的行为。

5.3 报告期内本基金托管人遵守法律法规情况
2011年,本基金托管人严格按照相关法律法规的规定,履行了基金托管人应尽的义务,未发现基金管理人有违反法律法规的行为。

5.4 报告期内本基金托管人遵守法律法规情况
2011年,本基金托管人严格按照相关法律法规的规定,履行了基金托管人应尽的义务,未发现基金管理人有违反法律法规的行为。

5.5 报告期内本基金托管人遵守法律法规情况
2011年,本基金托管人严格按照相关法律法规的规定,履行了基金托管人应尽的义务,未发现基金管理人有违反法律法规的行为。

5.6 报告期内本基金托管人遵守法律法规情况
2011年,本基金托管人严格按照相关法律法规的规定,履行了基金托管人应尽的义务,未发现基金管理人有违反法律法规的行为。

5.7 报告期内本基金托管人遵守法律法规情况
2011年,本基金托管人严格按照相关法律法规的规定,履行了基金托管人应尽的义务,未发现基金管理人有违反法律法规的行为。

5.8 报告期内本基金托管人遵守法律法规情况
2011年,本基金托管人严格按照相关法律法规的规定,履行了基金托管人应尽的义务,未发现基金管理人有违反法律法规的行为。

5.9 报告期内本基金托管人遵守法律法规情况
2011年,本基金托管人严格按照相关法律法规的规定,履行了基金托管人应尽的义务,未发现基金管理人有违反法律法规的行为。

5.10 报告期内本基金托管人遵守法律法规情况
2011年,本基金托管人严格按照相关法律法规的规定,履行了基金托管人应尽的义务,未发现基金管理人有违反法律法规的行为。

5.11 报告期内本基金托管人遵守法律法规情况
2011年,本基金托管人严格按照相关法律法规的规定,履行了基金托管人应尽的义务,未发现基金管理人有违反法律法规的行为。

5.12 报告期内本基金托管人遵守法律法规情况
2011年,本基金托管人严格按照相关法律法规的规定,履行了基金托管人应尽的义务,未发现基金管理人有违反法律法规的行为。

5.13 报告期内本基金托管人遵守法律法规情况
2011年,本基金托管人严格按照相关法律法规的规定,履行了基金托管人应尽的义务,未发现基金管理人有违反法律法规的行为。

Table with 2 columns: 基金业绩, 金额单位:人民币元. Rows include 2011年1月1日至2011年12月31日, 2010年1月1日至2010年12月31日.

Table with 2 columns: 基金业绩, 金额单位:人民币元. Rows include 2011年1月1日至2011年12月31日, 2010年1月1日至2010年12月31日.

Table with 2 columns: 基金业绩, 金额单位:人民币元. Rows include 2011年1月1日至2011年12月31日, 2010年1月1日至2010年12月31日.

Table with 2 columns: 基金业绩, 金额单位:人民币元. Rows include 2011年1月1日至2011年12月31日, 2010年1月1日至2010年12月31日.

Table with 2 columns: 基金业绩, 金额单位:人民币元. Rows include 2011年1月1日至2011年12月31日, 2010年1月1日至2010年12月31日.

Table with 2 columns: 基金业绩, 金额单位:人民币元. Rows include 2011年1月1日至2011年12月31日, 2010年1月1日至2010年12月31日.

Table with 2 columns: 基金业绩, 金额单位:人民币元. Rows include 2011年1月1日至2011年12月31日, 2010年1月1日至2010年12月31日.

Table with 2 columns: 基金业绩, 金额单位:人民币元. Rows include 2011年1月1日至2011年12月31日, 2010年1月1日至2010年12月31日.

Table with 2 columns: 基金业绩, 金额单位:人民币元. Rows include 2011年1月1日至2011年12月31日, 2010年1月1日至2010年12月31日.

Table with 2 columns: 基金业绩, 金额单位:人民币元. Rows include 2011年1月1日至2011年12月31日, 2010年1月1日至2010年12月31日.

Table with 2 columns: 基金业绩, 金额单位:人民币元. Rows include 2011年1月1日至2011年12月31日, 2010年1月1日至2010年12月31日.

Table with 2 columns: 基金业绩, 金额单位:人民币元. Rows include 2011年1月1日至2011年12月31日, 2010年1月1日至2010年12月31日.

Table with 2 columns: 基金业绩, 金额单位:人民币元. Rows include 2011年1月1日至2011年12月31日, 2010年1月1日至2010年12月31日.

Table with 2 columns: 基金业绩, 金额单位:人民币元. Rows include 2011年1月1日至2011年12月31日, 2010年1月1日至2010年12月31日.

Table with 2 columns: 基金业绩, 金额单位:人民币元. Rows include 2011年1月1日至2011年12月31日, 2010年1月1日至2010年12月31日.

Table with 2 columns: 基金业绩, 金额单位:人民币元. Rows include 2011年1月1日至2011年12月31日, 2010年1月1日至2010年12月31日.

Table with 2 columns: 基金业绩, 金额单位:人民币元. Rows include 2011年1月1日至2011年12月31日, 2010年1月1日至2010年12月31日.

Table with 2 columns: 基金业绩, 金额单位:人民币元. Rows include 2011年1月1日至2011年12月31日, 2010年1月1日至2010年12月31日.

Table with 2 columns: 基金业绩, 金额单位:人民币元. Rows include 2011年1月1日至2011年12月31日, 2010年1月1日至2010年12月31日.

Table with 2 columns: 基金业绩, 金额单位:人民币元. Rows include 2011年1月1日至2011年12月31日, 2010年1月1日至2010年12月31日.

Table with 2 columns: 基金业绩, 金额单位:人民币元. Rows include 2011年1月1日至2011年12月31日, 2010年1月1日至2010年12月31日.

Table with 2 columns: 基金业绩, 金额单位:人民币元. Rows include 2011年1月1日至2011年12月31日, 2010年1月1日至2010年12月31日.

Table with 2 columns: 基金业绩, 金额单位:人民币元. Rows include 2011年1月1日至2011年12月31日, 2010年1月1日至2010年12月31日.

Table with 2 columns: 基金业绩, 金额单位:人民币元. Rows include 2011年1月1日至2011年12月31日, 2010年1月1日至2010年12月31日.

Table with 2 columns: 基金业绩, 金额单位:人民币元. Rows include 2011年1月1日至2011年12月31日, 2010年1月1日至2010年12月31日.

Table with 2 columns: 基金业绩, 金额单位:人民币元. Rows include 2011年1月1日至2011年12月31日, 2010年1月1日至2010年12月31日.

Table with 2 columns: 基金业绩, 金额单位:人民币元. Rows include 2011年1月1日至2011年12月31日, 2010年1月1日至2010年12月31日.

Table with 2 columns: 基金业绩, 金额单位:人民币元. Rows include 2011年1月1日至2011年12月31日, 2010年1月1日至2010年12月31日.

Table with 2 columns: 基金业绩, 金额单位:人民币元. Rows include 2011年1月1日至2011年12月31日, 2010年1月1日至2010年12月31日.

Table with 2 columns: 基金业绩, 金额单位:人民币元. Rows include 2011年1月1日至2011年12月31日, 2010年1月1日至2010年12月31日.