

更多财经数据请移步



龙虎榜

交易公开信息总览 table with columns: 代码, 简称, 单日涨跌幅, 单日换手率, 披露原因

000750 国海证券 换手率:21.10% 成交量:3094 万股 成交金额:78097 万元

买入金额最大的前5名营业部 table with columns: 买入金额, 卖出金额

卖出金额最大的前5名营业部 table with columns: 买入金额, 卖出金额

买入金额最大的前5名营业部 table with columns: 买入金额, 卖出金额

卖出金额最大的前5名营业部 table with columns: 买入金额, 卖出金额

买入金额最大的前5名营业部 table with columns: 买入金额, 卖出金额

卖出金额最大的前5名营业部 table with columns: 买入金额, 卖出金额

买入金额最大的前5名营业部 table with columns: 买入金额, 卖出金额

卖出金额最大的前5名营业部 table with columns: 买入金额, 卖出金额

买入金额最大的前5名营业部 table with columns: 买入金额, 卖出金额

卖出金额最大的前5名营业部 table with columns: 买入金额, 卖出金额

买入金额最大的前5名营业部 table with columns: 买入金额, 卖出金额

卖出金额最大的前5名营业部 table with columns: 买入金额, 卖出金额

买入金额最大的前5名营业部 table with columns: 买入金额, 卖出金额

卖出金额最大的前5名营业部 table with columns: 买入金额, 卖出金额

买入金额最大的前5名营业部 table with columns: 买入金额, 卖出金额

卖出金额最大的前5名营业部 table with columns: 买入金额, 卖出金额

买入金额最大的前5名营业部 table with columns: 买入金额, 卖出金额

卖出金额最大的前5名营业部 table with columns: 买入金额, 卖出金额

买入金额最大的前5名营业部 table with columns: 买入金额, 卖出金额

卖出金额最大的前5名营业部 table with columns: 买入金额, 卖出金额

买入金额最大的前5名营业部 table with columns: 买入金额, 卖出金额

卖出金额最大的前5名营业部 table with columns: 买入金额, 卖出金额

买入金额最大的前5名营业部 table with columns: 买入金额, 卖出金额

卖出金额最大的前5名营业部 table with columns: 买入金额, 卖出金额

买入金额最大的前5名营业部 table with columns: 买入金额, 卖出金额

卖出金额最大的前5名营业部 table with columns: 买入金额, 卖出金额

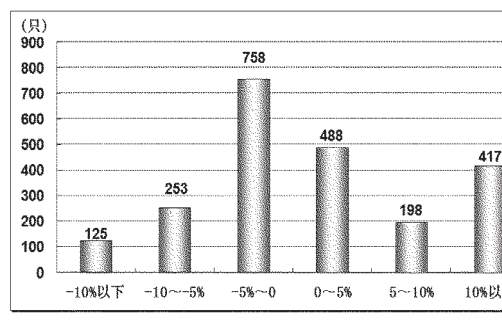
买入金额最大的前5名营业部 table with columns: 买入金额, 卖出金额

137只股持股集中度持续提升

股东户数的变动有助于揭秘个股的筹码变动趋势。目前上市公司年报和一季报已经全部披露完毕...

长幅度为11.57%，今年一季度净利润同比微降0.43%，而137只持股集中度持续提升个股2011年净利润同比增长14.15%...

2012年一季度股东户数环比变动



持股集中度连续5季度持续提升个股

Table of 137 stocks with columns: 代码, 简称, 2012年一季度末持股户数, 2011年一季度末持股户数, etc.

2012年一季度股东户数环比变动

Table of top 40 stocks by shareholder count change

2012年一季度股东户数环比变动

Table of bottom 40 stocks by shareholder count change

(专题数据由上海聚源数据服务有限公司提供,数据来源于上市公司公告,若有出入,请以公告为准)

证券代码:600499 证券简称:科达机电 公告编号:2012-031

广东科达机电股份有限公司 二〇一二年第二次临时股东大会会议决议公告

本公司及董事会全体成员保证公告内容的真实、准确和完整,并对公告内容的真实性、准确性和完整性承担个别及连带责任。

一、会议召开出席情况 广东科达机电股份有限公司(以下简称“公司”)2012年第二次临时股东大会于2012年5月2日在公司一楼多功能会议室召开。

二、本次会议审议事项 本次会议采取现场投票和网络投票相结合的方式召开,符合《公司法》及《公司章程》的规定。

三、会议决议情况 本次会议以记名投票方式进行了表决,表决结果如下:

Table with 7 columns: 序号, 议案内容, 同意票数, 反对票数, 弃权票数, 弃权比例, 是否通过

广东科达机电股份有限公司 二〇一二年五月三日

证券代码:600350 证券简称:山东高速 编号:临2012-011

山东高速股份有限公司 关于对济南市黄河以北区域部分车辆实行免费通行济南黄河大桥的公告

本公司董事会及全体董事保证公告内容不存在任何虚假记载、误导性陈述或者重大遗漏,并对其内容的真实性、准确性和完整性承担个别及连带责任。

自2012年5月2日起,公司所属济南黄河大桥对济南市黄河以北区域七座以下(含七座)的普通二、三类客车实行免费通行。

特此公告。 山东高速股份有限公司董事会 2012年5月3日

证券代码:600275 证券简称:ST昌鱼 编号:临2012-017号

湖北武昌鱼股份有限公司 关于北京中地房地产开发有限公司 第一大股东发生变更的公告

本公司及董事会全体成员保证公告内容不存在虚假记载、误导性陈述或者重大遗漏,并对其内容的真实性、准确性和完整性承担个别及连带责任。

特此公告。 湖北武昌鱼股份有限公司董事会 二〇一二年五月二日

证券代码:000407 股票简称:胜利股份 公告编号:2012-017号

山东胜利股份有限公司董事会 关于全资设立济南胜利生物工程 有限公司的公告

本公司及董事会全体成员保证信息披露的内容真实、准确、完整,没有虚假记载、误导性陈述或重大遗漏。

一、情况概述 山东胜利股份有限公司(以下简称“公司”)于2012年5月2日召开临时董事会会议,会议审议通过了关于全资设立济南胜利生物工程(以下简称“胜利生物”)的议案。

二、投资的基本情况 1.出资方式 本公司以现金方式出资成立全资子公司,资金来源为自有资金。

2.标的公司基本情况 拟定名称:济南胜利生物工程(以下简称“胜利生物”) 注册地点:济南高新区天辰路2238号

3.本次投资的目的 本公司生物产业由济南生物项目和济南生物项目两部分组成,其中济南生物项目运营主体为山东胜利生物工程有限公司。

四、备查文件目录 1.董事会会议决议; 2.独立董事意见; 3.律师法律意见书。

山东胜利股份有限公司董事会 二〇一二年五月三日

股票简称:胜利股份 股票代码:000407 公告编号:2012-016号

山东胜利股份有限公司 董事会会议(临时)决议公告

本公司及董事会全体成员保证信息披露的内容真实、准确、完整,没有虚假记载、误导性陈述或重大遗漏。

山东胜利股份有限公司(以下简称“公司”)董事会会议(临时)于2012年4月28日以书面及电子邮件方式召开,2012年5月2日以通讯表决(传真)方式召开。

三、会议决议情况 关于全资子公司济南胜利生物工程(以下简称“胜利生物”)的议案(暨《章程》、《章程修正案》、《章程修正案》) 特此公告。

山东胜利股份有限公司 董事会 二〇一二年五月二日

股票简称:胜利股份 股票代码:000407 公告编号:2012-019号

山东胜利股份有限公司 监事会会议(临时)决议公告

本公司及监事会全体成员保证信息披露的内容真实、准确、完整,没有虚假记载、误导性陈述或重大遗漏。

山东胜利股份有限公司(以下简称“公司”)监事会会议(临时)于2012年4月28日以书面及电子邮件方式召开,2012年5月2日以现场方式召开。

四、备查文件目录 1.监事会会议决议; 2.监事会对有关事项的意见; 3.监事会对有关事项的意见。

山东胜利股份有限公司 监事会 二〇一二年五月二日

证券代码:600882 证券简称:南通科技 公告编号:临2012-015号

南通科技投资集团股份有限公司股票交易异常波动公告

本公司及董事会全体成员保证信息披露的内容真实、准确、完整,没有虚假记载、误导性陈述或重大遗漏。

重要提示:南通科技三个交易日收盘价格涨幅偏离值累计达到20%,属于股票交易异常波动。

四、风险提示 1.公司目前生产经营正常; 2.公司控股股东南通科技集团; 3.公司控股股东南通科技集团; 4.公司控股股东南通科技集团。

南通科技投资集团股份有限公司董事会 2012年5月2日

鹏华基金管理有限公司关于增加招商银行和兴业银行为鹏华金刚保本混合型 证券投资基金代销机构的公告

根据鹏华基金管理有限公司(以下简称“本公司”)与相关银行签订的协议,自2012年5月3日起,本公司增加招商银行和兴业银行为鹏华金刚保本混合型证券投资基金代销机构。

一、招商银行股份有限公司 客户服务热线:95555 网址:www.cmbchina.com

二、兴业银行股份有限公司 客户服务热线:95561 网址:www.cib.com.cn

三、鹏华基金管理有限公司 客户服务热线:400-6788-999 网址:www.phfund.com

鹏华基金管理有限公司 2012年5月3日