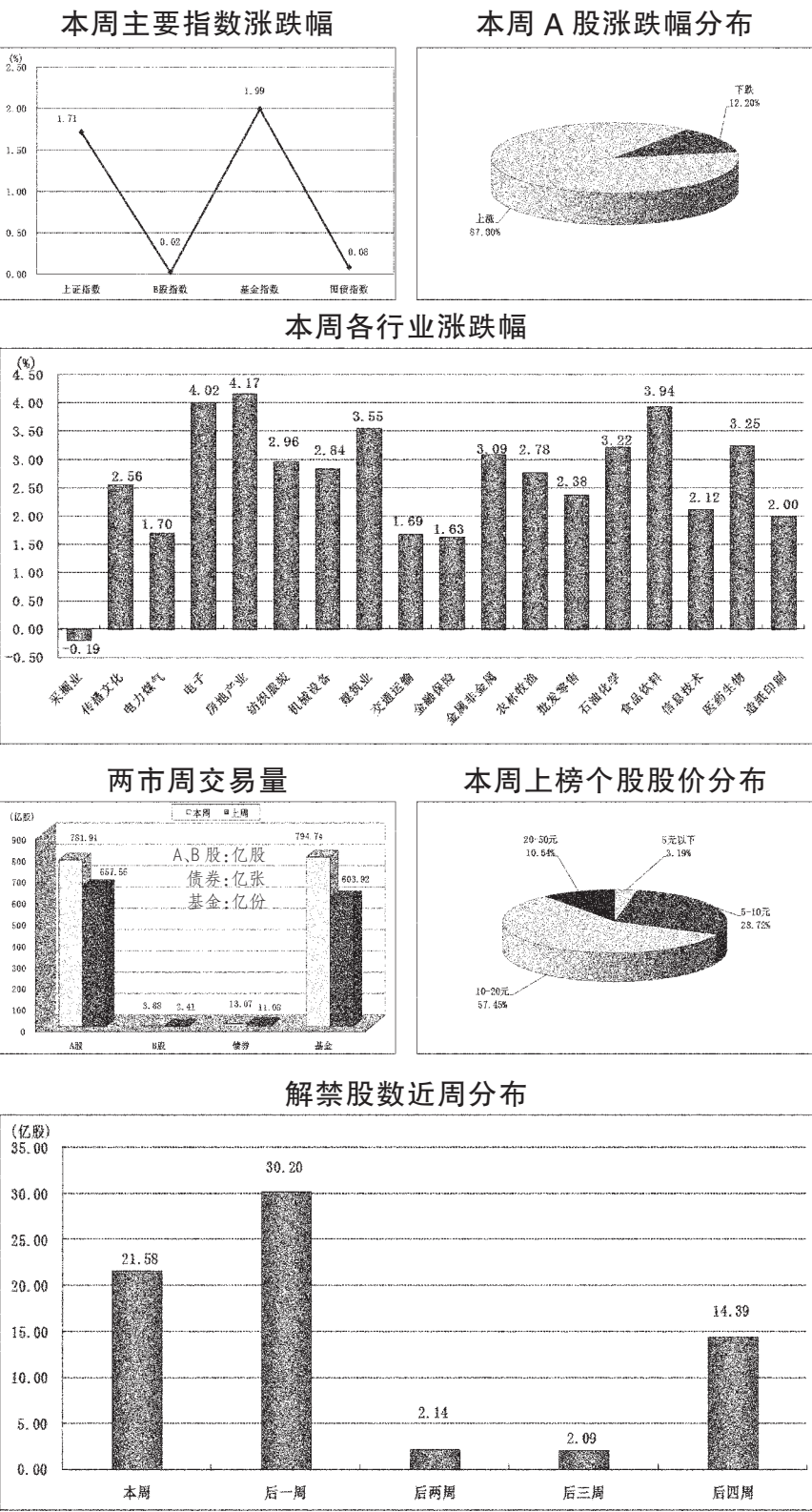


深沪证券市场一周数据

更多精彩内容 <http://data.scn.com>

2012.05.28—2012.06.01

■ 市场数据概览 | Market Overview |



■ 热点板块追踪 | Hot Track |

建筑板块市场追踪				
代码	简称	收盘价 (元)	周涨跌幅 (%)	周换手率 (%)
002542	中化岩土	15.94	20.85	149.42
002325	洪涛股份	14.23	13.48	26.93
002081	金螳螂	35.95	13.05	3.06
002310	东方园林	99.45	12.39	6.87
300197	铁汉生态	27.23	12.34	31.27
002620	瑞和股份	25.59	11.89	44.46
002431	棕榈园林	25.50	11.21	88.40
002375	亚厦股份	37.56	10.44	6.71
600496	精工钢构	8.41	9.36	23.01
600170	上海建工	8.07	9.05	37.01
002140	东华科技	22.09	8.71	2.36
601886	江河幕墙	17.59	8.71	18.85
002135	东南网架	6.11	8.53	81.92
600528	中铁二局	7.91	7.77	41.34
600491	龙元建设	6.67	7.41	10.31
002482	广田股份	25.52	7.23	26.42
600512	腾达建设	3.31	7.12	19.71
002663	普邦园林	40.79	7.09	24.97
600970	中材国际	17.97	6.58	4.34
002659	中泰桥梁	15.11	6.27	99.14
000961	中南建设	13.76	6.01	8.43
600284	浦东建设	7.83	5.95	4.08
600789	宁波建工	7.72	5.75	44.85
600986	科达股份	6.17	5.11	12.49
002051	中材国际	33.34	4.84	1.72
600502	安徽水利	14.58	4.44	35.38
600039	四川路桥	5.53	4.34	10.16
300117	嘉寓股份	7.64	4.09	17.75
601669	中国水电	4.63	3.81	10.88
002062	宏润建设	5.57	3.72	3.39
002060	粤水电	8.26	3.64	9.39
002163	葛洲坝	7.44	3.62	5.86
002168	中航三鑫	4.77	3.21	4.63
002586	国海股份	24.69	2.88	20.23
002105	新疆城建	7.22	2.27	24.31
600574	龙建股份	3.63	2.25	8.88
000065	北方国际	13.28	2.08	2.88
600477	杭萧钢构	5.46	1.87	11.33
600820	隧道股份	9.37	1.74	9.44
601618	中国中冶	2.66	1.53	4.36
600248	延长化建	8.00	1.39	8.44
600145	ST 国创	5.50	1.10	10.62
601668	中国建筑	3.33	0.91	2.16
601800	中国交建	5.56	0.36	23.10
002628	成都路桥	11.74	0.34	19.53
002307	北新路桥	8.14	-0.97	30.17
601186	中航地产	4.51	-1.74	1.74
601390	中国中铁	2.74	-1.79	2.08
600326	中国中铁	11.78	-1.83	15.09
000090	深天健	8.34	-4.14	13.04

房地产板块市场追踪				
代码	简称	收盘价 (元)	周涨跌幅 (%)	周换手率 (%)
600614	鼎立地产	16.39	23.33	34.96
600173	卧龙地产	5.19	19.31	10.34
000718	苏宁环球	8.09	14.75	3.84
600696	多伦股份	10.17	14.14	100.22
600077	宋都股份	14.76	12.93	31.67
600239	云南城投	9.44	12.78	16.91
600733	S + ST前鋒	17.92	12.70	8.73
000609	首开股份	8.10	10.66	8.89
600376	世纪股份	13.85	10.62	3.28
002244	滨江集团	9.97	10.41	2.56
600766	* ST 国城	13.67	10.15	7.71

■ 交易指标排行 | Stock Ranking List |

本周 A 股升幅最大					本周明显放量的 A 股					本周 A 股市市盈率最低					本周基金重仓股升幅最大					
股票代码	股票简称	收盘价 (元)	周升幅 (%)	本周最高价 (元)	股票代码	股票简称	本周成交量 (万股)	比上周增量 (万股)	本周平均单笔成交 (股)	股票代码	股票简称	收盘价 (元)	最新报告期每股收益 (元)	动态市盈率 (倍)	股票代码	股票简称	2012 年一季度基金持有股数 (万股)	占已流通 A 股比例 (%)	本周升幅 (%)	
300262	巴安水务	28.28	26.08	29.38	600415	小商品城	43 250.28	33 896.22	2 440	600166	福田汽车	8.37	0.6740	3.11	600300	维维股份	1	500.00	0.30	23.33
000885	同力水泥	11.52	24.54	12.23	601106	中国一重	38 035.41	31 780.79	4 674	601818	光大银行	2.87	0.1700	4.23	002106	莱宝高科	3	1 101.72	1.91	19.56
002523	天桥起重	7.05	23.90	7.45	600528	中铁二局	60 290.20	26 760.23	2 517	601166	兴业银行	13.36	0.7700	4.35	002318	久立特材	1	1.00	0.01	18.36
000548	湖南投资	5.18	23.33	5.66	600815	厦工股份	29 325.72	23 176.24	2 183	600649	城投控股	7.89	0.4400	4.44	002583	海能达	1	18.00	0.26	15.44
600300	维维股份	9.94	23.33	9.96	002021	中捷股份	20 293.14	19 019.42	2 107	601328	交通银行	4.62	0.2600	4.50	000718	苏宁环球	7	16 016.15	10.92	14.75
600614	鼎立地产	16.39	23.33	16.39	000069	华侨城 A	29 280.70	17 284.67	4 298	600491	龙元建设	6.67	0.3500	4.83	000049	德赛电池	3	89.77	0.66	14.68
002499	科林环保	17.52	21.70	21.80	600696	多伦股份	34 132.78	17 198.28	3 071	600016	民生银行	6.34	0.3400	4.90	600415	小商品城	1	2 020.03	1.68	14.38
002542	中化岩土	15.94	20.85	17.48	000680	山推股份	23 380.03	17 110.17	1 616	601288	农业银行	2.65	0.1300	4.95	002547	春兴精工	1	55.06	1.00	13.59
300198	纳川股份	17.03	19.93	17.30	000725	京东方 A	32 950.41	17 019.34	6 296	600000	浦发银行	8.78	0.4230	5.19	002097	山河智能	1	1.08	0.00	13.57
002106	莱宝高科	18.52	19.56	19.00	000625	长安汽车	22 703.04	16 110.19	2 595	601169	北京银行	9.85	0.4600	5.36	002325	洪涛股份	8	1 873.02	23.28	13.48
600173	卧龙地产	5.19	19.31	5.23	601258	庞大集团	17 753.92	13 540.51	2 668	600036	招商银行	11.67	0.5400	5.41	002081	金螳螂	15	6 614.33	15.06	13.05
300272	开能环保	17.07	18.79	19.20	600010	宝钢股份	45 543.22	13 099.18	6 442	601939	建设银行	4.49	0.2100	5.45	600077	宋都股份	1	300.01	2.29	12.93
300088	长信科技	12.28	18.42	12.42	601669	中国水电	32 626.46	12 980.59	6 429	601988	中国银行	3.03	0.1300	5.75	300187	永清环保	2	360.00	19.78	12.79
002318	久立特材	13.28	18.36	13.80	600512	腾达建设	14 521.93	12 818.25	3 219	000042	深长城	20.27	0.8767	5.78	600239	云涌城投	5	3 515.67	5.62	12.78
002340	格林美	13.09	17.93	22.49	002097	山河智能	14 118.94	12 807.12	1 954	601998	中信银行	4.24	0.1800	5.79	002310	东方园林	11	1 298.45	26.25	12.39
300055	万邦达	24.02	17.08	25.78	000717	韶钢松山	19 548.55	12 472.78	3 954	000001	深发展 A	15.78	0.6700	5.89	002313	日海通讯	2	341.65	13.67	12.34
600475	华光股份	14.14	16.47	14.47	601992	金隅股份	17 941.29	12 157.18	2 235	601398	工商银行	4.24	0.1800	6.04	300115	长盈精密	8	1 277.71	21.05	12.05
300207	欣旺达	12.68	15.80	13.00	000157	中联重科	49 091.64	12 134.50	1 849	600694	大商股份	33.70	1.3900	6.05	300104	乐视网	3	49.54	0.58	12.02
002583	海能达	16.75	15.44	17.22	000527	美的电器	22 061.76	12 130.62	1 997	600067	冠城大通	5.90	0.2400	6.06	002620	瑞和股份	3	40.23	2.01	11.89
002671	龙泉股份	27.00	15.39	27.45	002233	塔牌集团	22 789.42	11 883.42	1 444	000402	金融街	7.04	0.2900	6.11	300105	龙源技术	7	413.94	10.45	11.80
300219	鸿利光电	10.36	15.11	10.80	000629	攀钢钒铁	32 261.35	11 813.92	3 022	601009	南京银行	8.84	0.3500	6.35	002503	搜于特	5	288.94	7.22	11.76
000718	苏宁环球	8.09	14.75	8.10	600585	海螺水泥	29 726.11	11 514.16	1 426	600682	南京新百	8.91	0.3400	6.63	002638	勤上光电	6	747.25	15.95	11.55
000049	德赛电池	36.57	14.68	38.05	600496	精工钢构	13 494.97	11 172.07	2 426	002142	宁波银行	9.97	0.3600	6.95	002456	欧菲光	1	41.00	0.50	11.54
600415	小商品城	9.15	14.38	9.63	600068	葛洲坝	20 437.06	10 600.07	2 444	000002	金马集团	22.59	0.7970	7.09	002327	富安娜	5	417.35	12.35	11.39
300316	品胜机电	38.04	14.37	38.54	002523	天桥起重	11 874.21	10 062.65	2 227	600015	华夏银行	9.81	0.3400	7.14	601688	华泰证券	7	8 560.30	4.83	11.39
600696	多伦股份	10.17	14.14	10.19	000592	中福实业	22 792.08	9 991.74	2 621	600815	厦工股份	9.98	0.3400	7.51	002612	朗安股份	1	8.59	0.17	11.30
002645	华宏科技	12.52	14.13	13.38	600614	鼎立地产	15 617.08	9 954.12	1 526	600104	上汽集团	15.51	0.5090	7.62	002431	棕榈园林	3	182.43	1.04	11.21
601388	怡球资源	16.38	14.07	17.11	000663	永安林业	13 499.03	9 917.70	1 504	600835	上海机电	9.46	0.2990	7.92	002273	水晶光电	2	160.17	1.56	10.92
300127	银河磁体	30.73	14.03	31.45	600103	青山纸业	17 382.70	9 880.27	3 348	002277	友阿股份	16.30	0.5124	7.95	600376	首开股份	24	9 035.56	6.05	10.62
600359	* ST 新农	6.51	14.01	6.66	600170	上海建工	26 091.73	9 834.54	1 617	601006	大秦铁路	7.43	0.2300	8.08	002375	亚厦股份	15	4 416.98	30.25	10.44

本周 A 股跌幅最大					本周 A 股换手率最大					本周 A 股市净率最低					本周券商、信托重仓股升幅最大					
股票代码	股票简称	收盘价 (元)	周跌幅 (%)	本周最低价 (元)	股票代码	股票简称	本周换手率 (%)	上周换手率 (%)	收盘价 (元)	股票代码	股票简称	收盘价 (元)	每股净资产 (元)	市净率 (倍)	股票代码	股票简称	2012 年一季度券商、信托持有股数 (万股)	占已流通 A 股比例 (%)	本周升幅 (%)	
600603	* ST 兴业	7.22	-22.62	7.22	300128	华贸物流	216.50	—	7.98	600569	安阳钢铁	2.61	4.26	0.61	600300	维维股份	1	367.60	0.22	23.33
600476	湘邮科技	8.33	-9.06	8.21	600272	开能环保	188.95	110.20	17.07	000898	纳川股份	2.22	6.76	0.62	600198	纳川股份	2	164.82	4.78	19.39
000816	江准动力	6.17	-8.19	6.12	002678	珠江钢琴	180.44	—	17.21	000932	华菱钢铁	2.65	4.17	0.61	600173	卧龙地产	2	395.41	0.55	19.31
002676	顺威股份	14.12	-8.13	14.02	002677	浙江美达	158.86	81.54	10.85	600808	马钢股份	2.44	3.44	0.74	300272	开能环保	3	246.36	8.96	19.79
002162	斯米克	8.70	-8.03	8.60	002675	东成生化	153.07	83.86	27.20	000488	晨鸣纸业	4.73	6.57	0.72	002318	久立特材	1	119.33	1.13	18.36
000993	闽东电力	10.42	-8.03	9.86	300052	巴安水务	151.26	100.76	28.28	600308	华泰证券	3.88	5.33	0.73	300207	欣旺达	1	94.00	2.00	15.80
000020	深华发 A	7.58	-7.67	7.55	002542	中化岩土	149.42	71.35	15.94	000709	华泰股份	3.03	4.06	0.75	002583	海能达	1	86.32	1.23	15.44
600592	龙溪股份	8.62	-7.41	8.61	603002	宏昌电子	148.50	175.88	7.45	600019	宝钢股份	4.84	6.15	0.79	300219	鸿利光电	1	124.23	4.01	15.11
002585	汉星新材	14.61	-6.88	14.17	601388	怡球资源	120.47	45.42	16.38	600782	不锈钢股份	4.76	5.99	0.79	000049	德赛电池	1	119.81	0.88	14.68
000014	沙河股份	7.34	-6.85	7.09	300292	贝通通讯	105.20	144.55	17.94	600005	武钢股份	2.86	3.56	0.80	600696	多伦股份	2	1 211.23	3.56	14.14
600566	洪城股份	8.66	-6.68	8.63	300055	万邦达	103.29	57.85	24.02	600839	四川长虹	2.30	2.89	0.80	002645	华宏科技	1	66.00	3.96	14.13
000975	科 学 城	9.35	-6.41	9.12	002673	西部证券	100.89	128.63	18.40	601390	中国中铁	2.74	3.43	0.80	300127	银河磁体	1	20.58	0.50	14.03
000025	特 力 A	7.25	-5.84	7.00	600696	多伦股份	100.22	49.72	10.17	601186	中国铁建	5.51	5.35	0.84	600359	* ST 新农	2	106.87	0.33	14.01
600078	澄星股份	9.61	-5.69	9.60	002578	闽发铝业	100.08	75.45	13.75	600026	XD 中海发	5.87	6.85	0.86	601005	重庆钢铁	1	432.62	0.36	13.76
002383	合众思壮	17.43	-5.53	17.04	002659	中泰佛药	99.14	64.47	15.11	000572	海马科技	3.50	3.97	0.88	002381	双箭股份	1	13.47	0.32	13.40
600180	ST 九 发	9.02	-5.45	8.84	002621	大连三垒	97.27	103.33	15.33	600126	杭钢股份	3.91	4.43	0.88	600077	宋都股份	1	130.00	0.99	12.93
002331	皖通科技	12.58	-5.13	11.92	002438	江苏神通	94.42	38.12	17.68	600269	魏桥高速	3.80	4.30	0.88	000880	潍柴重机	2	301.97	2.23	12.80
002675	东成生化	27.20	-4.90	26.01	000750	国海证券	94.10	85.63	29.50	600963	岳阳纸业	4.81	5.40	0.89	600239	云涌城投	1	621.65	0.99	12.78
600723	首商股份	9.63	-4.84	9.61	300239	东宝生物	90.63	78.03	17.42	000916	华北高速	3.23	3.57	0.90	002170	芭田股份	1	149.90	0.59	12.63
000605	* ST 四环	11.68	-4.73	11.35	603666	力出水东	85.41	146.94	21.55	601333	广深铁路	3.24	3.62	0.90	300209	天泽信息	1	12.01	0.60	12.35
000034	深信泰丰	5.06	-4.71	4.84	000885	同力水泥	84.13	17.51	11.52	000825	日照钢铁	3.76	4.12	0.91	002313	日海通讯	1	50.36	2.01	12.34
000522	白云山 A	18.38	-4.57	18.32	300283	温州农丰	82.27	128.15	21.43	600020	中原高速	2.76	3.00	0.92	300197	汉氏生态	1	77.79	2.57	12.34
002333	罗普斯铝	12.17	-4.55	11.80	600520	中发科技	81.01	80.57	14.10	600219	南铝铝业	7.49	8.11	0.92	300073	当升科技	1	81.02	0.76	12.27
600386	巴 邦 煤 炭	8.67	-4.52	8.52	002672	东江环保	80.90	52.94	52.00	600966	博汇纸业	5.64	6.15	0.92	002438	江苏神通	1	13.89	0.50	12.11
600666	河南药业	7.62	-4.51	7.58	000663	永安林业	80.87	21.46	9.36	600548	深 高 速	4.01	4.33	0.93	300115	长盈精密	1	171.58	2.83	12.05
600758	红阳能源	9.37	-4.49	9.25	002517	泰壹股份	80.47	63.95	10.39	600033	福建高速	2.53	2.64	0.96	300104	乐视网	3	356.65	4.17	12.02
000977	澜银信息	16.70	-4.41	16.61	300318	博创创新	80.43	148.10	15.90	000725	京东方 A	3.43	3.53	0.97	002620	瑞和股份	1	26.06	1.30	11.89
300011	鼎汉技术	12.85	-4.39	12.72	002523	天桥起重	79.84	12.18	7.05	000725	京东方 A	1.								