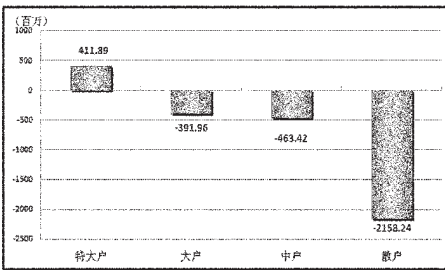


STCN 证券时报网·中国 http://data.stcn.com

资金策市 Money Flow

各类资金当日净流量对比



市场资金动态

Table with columns: 行业, 涨幅(%), 资金净流量(亿元), 特大户(亿元), 大户(亿元)

资金净流入(出)行业前五

Table with columns: 行业, 资金净流入(亿元), 主力资金(亿元), 散户(亿元), 回报(%)

每日个股资金净流入(出)前十

Table with columns: 代码, 简称, 净流入排名, 净流入(亿元), 主力资金(亿元), 日涨跌幅(%)

个股连续流入(出)天数排名

Table with columns: 代码, 简称, 连续流入天数, 累计净流入(亿元), 累计涨跌幅(%)

据STCN资金流向快报

stcn.com/statisticalData.shtml) 数据显示, 7月13日, 沪深两市共流出资金26.02亿元, 资金结束昨日的流入状态, 转而流出。其中, 沪市净流出0.46亿元, 深市净流出25.56亿元。主力资金合计流入0.20亿元。

指数方面, 上证180指数成份股资金流入2.85亿元, 深证成指成份股资金流入3.49亿元, 沪深300指数成份股资金流入5.94亿元。以股本规模计, 流通盘中大盘股资金流入10.02亿元, 中盘股资金流入1.01亿元, 小盘股资金流出39.99亿元。

资金流量方面, 有6个行业资金净流入, 19个行业资金净流出。其中, 食品饮料流入资金4.49亿, 成为资金最关注的行业; 有色金属流出资金5.42亿, 有较明显的资金出逃现象。

食品饮料业已连续3个交易日净流入资金, 共流入资金13.24亿元, 居行业连续流入天数榜首位。综合业已连续9个交易日净流出资金, 共流出资金4.56亿, 为行业连续流出天数榜第一。

渤海活塞已持续25个交易日净流入资金, 累计净流入资金6.30亿, 居个股连续流入天数榜首位。山鹰纸业已持续34个交易日净流出资金, 累计流出资金1.60亿, 为个股连续流出天数榜第一。

股指期货方面, IF1207合约收报2457.00点, 微涨0.15%; 成交41.76万手, 持仓量减4790手, 收报4.70万手; 资金共流出18.89亿。

(本栏目数据来源:名策数据)

二季末规模低于1亿迷你股基扩容至46只

数据显示, 各家基金公司旗下基金截至6月底资产规模约为2.42万亿元, 增幅逾一成。今年以来市场低迷, 沪指微跌0.61%, 对偏股基金二季末基金资产净值统计发现, 截至二季末, 46只偏股基金资产净值小于1亿元, 相比去年底29只, 增长近六成。

从二季末偏股基金资产净值排名来看, 嘉实300、华泰300ETF和深100ETF等24只偏股基金规模庞大, 6月底资产净值均超过100亿元。排名居前的偏股基金中, 指数基金占据绝大多数, 尤其值得一提的是, 今年5月4日成立的华泰

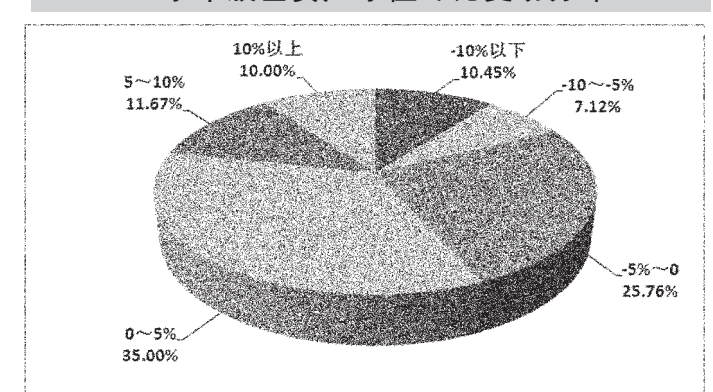
300ETF, 虽然6月底规模已经比成立之初的329.69亿元缩水近三成, 但依然高达238.59亿元, 位列第二。同样, 今年交易所重点打造的另外一只ETF基金嘉实沪深300ETF, 6月底规模为148.99亿元, 相比成立之时的193.33亿元, 缩水逾两成, 目前排名第十一位。

具体来看, 二季末规模小于1亿元的46只迷你基金中, 半数基金成立时间在2010年后, 并且集中在去年三、四季度, 而此时市场正在经历股债双杀的尴尬局面, 市场低迷加之基金赚钱效应大打折扣, 使得基金首募规模较低, 加之帮忙资

金在封闭期满后撤离等其他原因, 二季末资产净值小于1亿元的基金从去年底的29只急升至46只。

与迷你基金阵营大幅扩容相对的是, 中欧蓝筹、景顺核心和银华90等66只偏股基金二季末规模相比一季末增长超10%。中欧蓝筹去年年底资产净值为9350.09万元, 一季末小幅升至9871.97万元, 二季度继续发力, 一举突破亿元规模, 增至3.62亿元, 环比增幅高达266.89%。伴随着规模上升, 中欧蓝筹今年以来市场表现可圈可点, 截至7月12日, 今年以来净值增长率为10.20%, 远超同期大盘表现。

二季末股基资产净值环比变动分布



二季末股基资产净值排名

Table with columns: 代码, 基金简称, 基金资产净值(万元), 今年以来净值增长率(%)

二季末股基资产净值环比排名

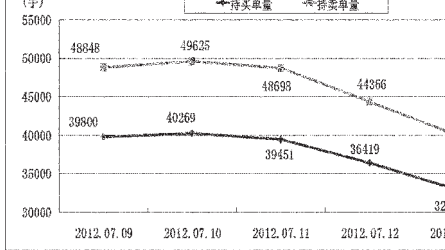
Table with columns: 代码, 基金简称, 基金资产净值(万元), 环比(%)

4月以来股基净值增长率排名

Table with columns: 代码, 简称, 2012年一季度, 2012年二季度, 4月以来净值增长率(%)

(注:基金净值数据截至7月12日, 专题数据由上海聚源数据服务有限公司提供, 数据来源于基金公司公告, 若有出入, 请以公告为准。)

前20名会员持仓单量和卖单量合计



主力合约期货行情

Table with columns: 品种, 开盘价, 最高价, 最低价, 收盘价, 结算价, 成交量, 持仓量

股的IDEA日日股

Table with columns: 代码, 简称, 关注度, 净流量(万元), 主力资金(万元), 反级别, 最新价, 涨跌幅(%)

中金所结算会员持仓持仓排名

Table with columns: 会员简称, 持仓量, 持仓量, 持仓量, 持仓量

部分连续上涨个股

Table with columns: 代码, 简称, 收盘价(元), 连续上涨天数, 累计涨幅(%)

部分连续下跌个股

Table with columns: 代码, 简称, 收盘价(元), 连续下跌天数, 累计跌幅(%)

(注:数据基于模型测算, 不构成投资建议, 仅供投资者参考。更多详情: http://idea.stcn.com)