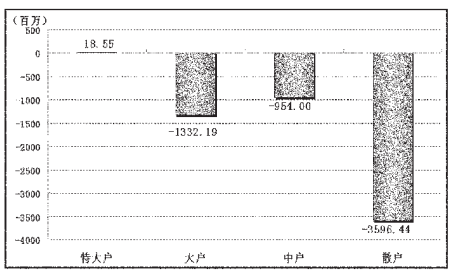


STCN 证券时报网 中国 http://data.stcn.com

35家毛利率超30%公司利润空间不断提升

资金策市 Money Flow 各类资金当日净流量对比



市场资金动态

Table with columns: 行业, 涨幅(%), 资金净流量(亿元), 特户(亿元), 大户(亿元)

资金净流出行业前十

Table with columns: 行业, 资金净流量(亿元), 主力资金(亿元), 散户(亿元), 回报(%)

每日个股资金净流入(出)前十

Table with columns: 代码, 简称, 资金净流量(亿元), 主力资金(亿元), 日涨跌幅(%)

净流出生排名

Table with columns: 代码, 简称, 资金净流量(亿元), 主力资金(亿元), 日涨跌幅(%)

个股连续流入(出)天数排名

Table with columns: 代码, 简称, 连续流入天数, 累计净流入(亿元), 累计涨跌幅(%)

据 STCN 资金流向快报 http://data.stcn.com/statisticalData.shtml 数据显示, 8月16日, 沪深两市共流出资金 58.64 亿元, 连续第 5 个交易日净流出。其中, 沪市净流出 31.96 亿元, 深市净流出 26.68 亿元。主力资金合计净流出 13.14 亿元。

指数方面, 上证 180 指数成份股合计资金净流出 17.73 亿元, 深证成指成份股资金净流出 4.98 亿元, 沪深 300 指数成份股资金净流出 22.81 亿元。以股本规模计, 流通盘中大盘股资金净流出 17.37 亿元, 中盘股资金净流出 9.13 亿元, 小盘股资金净流出 32.14 亿元。

行业方面, 按照衍生申万一级行业分类, 有 2 个行业资金净流入, 23 个行业资金净流出。其中, 家用电器流入资金 1.04 亿, 成为资金最关注的行业; 食品饮料流出资金 8.84 亿, 有较明显的资金出现现象。

家用电器业已连续 2 个交易日净流入资金, 共流入资金 1.34 亿, 居行业连续流入天数榜首。纺织服装业已连续 8 个交易日净流出资金, 共流出资金 6.85 亿, 为行业连续流出天数第一。

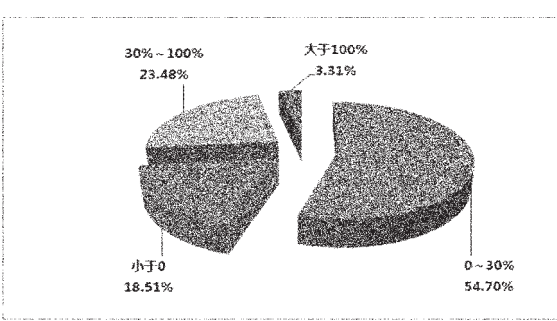
联创光电已连续 20 个交易日净流入资金, 累计流入资金 5.09 亿, 居个股连续流入天数榜首。ST 梅雁已连续 32 个交易日净流出资金, 累计净流出资金 0.65 亿, 为个股连续流出天数第一。

股指期货方面, IF1208 合约收报 2329.20 点, 微跌 0.48%; 成交 4.62 万手, 持仓量减 12697 手, 收报 1.69 万手; 资金共流入 7.75 亿元。

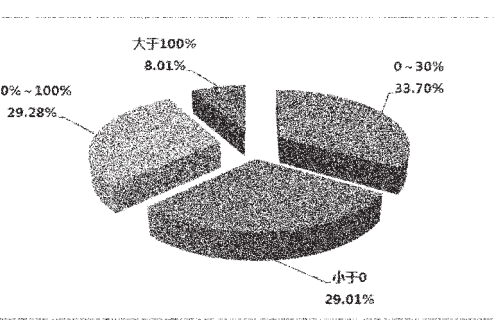
随着半年报的不断披露, 一些高毛利公司和一些毛利率不断上升的公司开始逐步抛头露面。根据证券时报数据部统计, 中期毛利率超过 30% 并且中期好于上一季度的 A 股上市公司目前已经有 35 家, 虽然上半年经济形势不乐观, 但这些公司不仅中期实现较高的毛利, 而且在目前经济形势下, 毛利率仍能好于一季度。

截至昨日, 已经有 862 家公司公布了半年报, 实现营业收入 1.46 万亿元, 同比增长 10.43%, 596 家公司营业收入实现了增长, 而 261 家公司中期营业收入却出现了下降。5 家公司中期没有实现收益。363 家公司中期毛利率超 30%, 医药生物、信息服务等几大行业仍是高毛利公司集中的行业, 多家公司中期毛利率都超过了 30%。在这 363 家中期毛利率超

中期毛利率超 30% 公司营业收入同比



中期毛利率超 30% 公司净利润同比



中期毛利率超 50% 公司近七成集中于六大行业

根据数据统计, 截至昨日已经有 862 家公司公布了中期业绩报告, 营业收入 1.46 万亿元, 同比增长 10.43%, 营业成本合计 1.10 万亿元, 同比 10.49%。中期毛利率超过了 50% 的公司有 134 家, 近七成集中于医药生物、信息服务等六大行业中。

就目前已公布的数据看, 医药生物行业中期毛利率超过 50% 的公司家数最多, 达到了 28 家公司, 佐力药业、恒瑞医药等 5 家公司中期毛利率都超过了 80%。其次是信息服务行业, 有 22 家公司中期毛利率超过

了 50%, 虽然家数上目前不如医药生物行业多, 但三五网、久其软件等公司毛利率却都高达 90% 以上。

虽然房地产行业一直受到宏观调控的影响, 但依旧不改高毛利的态势。虽然万科等大型房地产公司中期毛利率都没有超过 50%, 但万通地产、新黄浦等公司中期毛利率却都在 50% 以上。广宇集团、万泽股份等公司中期营业收入和净利润都实现了较大幅度的增长, 但陆家嘴等公司中期营业收入和净利润却都明显下降。绿景控股虽然中期毛利率高达 64.91%,

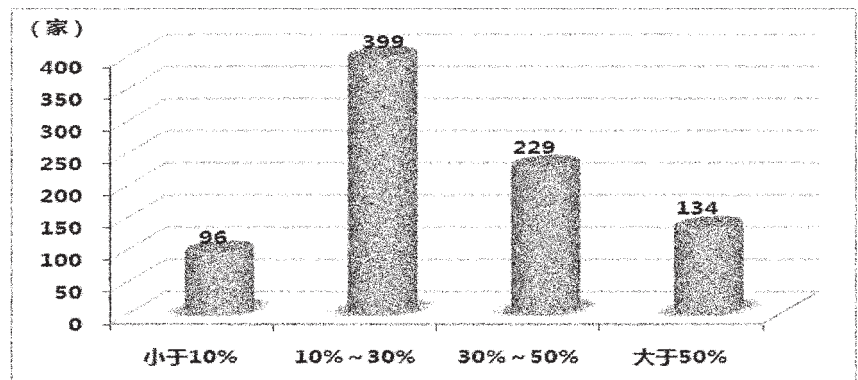
营业收入却下降了 68.53%, 净利润同比增长 56.59%, 仍处于亏损状态。

除医药生物和信息服务行业目前有超过 20 家公司中期毛利率超过 50% 外, 房地产和机械设备行业目前已有公布半年报的公司中也都有 10 家公司中期毛利率超过了 50%。食品饮料、餐饮旅游等行业目前也都有多家中期毛利率超过了 50%, 而中期毛利率超过 50% 的公司近七成集中于这六大行业中。相比之下, 有色金属、家用电器等行业则极少有公司中期毛利率超过 50%。

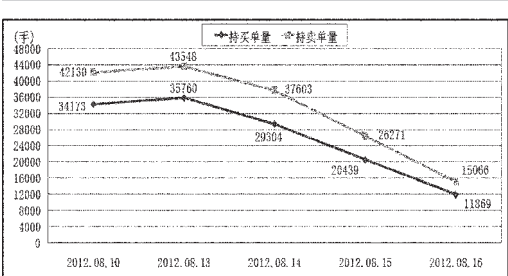
中期毛利率超过 50% 公司家数最多的六大行业

Large table listing companies with >50% gross margin, categorized by industry (医药生物, 信息服务, 房地产, 食品饮料, 机械设备, 餐饮旅游). Columns include: 代码, 简称, 中期毛利率(%), 中期营业收入(万元), 中期净利润(万元), 中期加权净资产收益率(%).

公布半年报公司毛利率分布



前 20 名会员持仓单量和卖单量合计



中金所结算会员成交持仓排名

Table showing the ranking of settlement members by transaction volume and open interest in the CFFEX market.

主力合约期货行情

Table listing major futures contracts and their market prices, including gold, oil, and various commodities.

股的IDEA日日星

Table providing daily stock market insights, including volume trends, price movements, and analyst ratings for various stocks.

(本栏目数据来源: 名策数据) (合约 IF1208, 数据截至 2012.8.16) (注: 数据基于模型测算, 不构成投资建议, 仅供投资者参考。更多详情: http://idea.stcn.com)