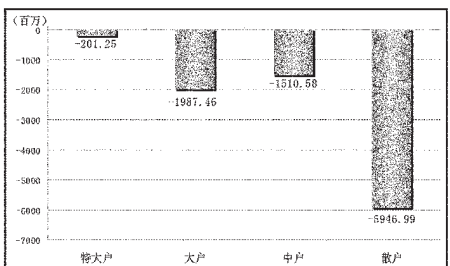


STCN 证券时报网 中国 http://data.stcn.com

资金策市 Money Flow

各类资金当日净流量对比



市场资金动态

Table with columns: 行业, 涨幅(%), 资金净流量(亿元), 特大户(亿元), 大户(亿元)

资金净流出行业前十

Table with columns: 行业, 资金净流出量(亿元), 主力资金(亿元), 散户(亿元), 回报(%)

每日个股资金净流入(出)前十

Table with columns: 代码, 简称, 资金净流入(亿元), 主力资金(亿元), 日涨跌幅(%)

个股连续流入(出)天数排名

Table with columns: 代码, 简称, 连续流入天数, 累计净流入(亿元), 累计涨跌幅(%)

据 STCN 资金流向快报 (http://data.stcn.com/statistical/Data.shtml) 数据显示, 11月8日, 沪深两市共流出资金96.46亿元...

指数方面, 上证180指数成份股资金流出14.05亿元, 深证成指成份股资金流出5.50亿元...

行业方面, 有2个行业资金净流入, 23个行业资金净流出。其中, 银行流入资金0.49亿...

银行业已持续3个交易日净流入资金, 共流入资金4.52亿, 居行业连续流入天数榜首位...

航天晨光已持续19个交易日净流入资金, 累计流入资金1.54亿, 居个股连续流入天数榜首位...

股指期货方面, IF1211合约收报2245.00点, 下跌2.03%; 成交53.18万手, 持仓量减1040手...

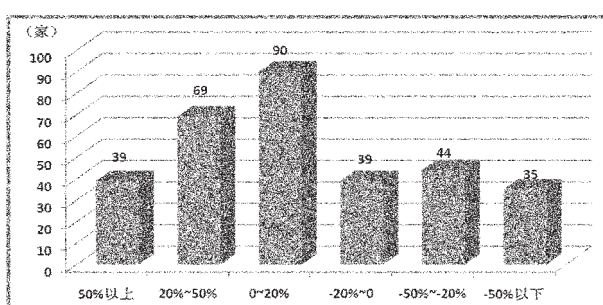
本栏目数据来源:名策数据

社保基金组合二季末持股市值合计 378 亿

不考虑社保基金转持账户, 三季度末各社保基金组合共持有A股上市公司股票316只, 合计持股市值378亿元...

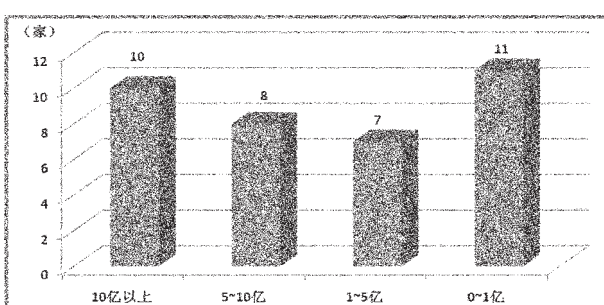
社保一零九组合三季度末持股数量最多, 持有40家A股上市公司股票, 持股市值合计34.83亿元...

社保持股公司前三季度净利润同比



四等组合持股数也都超过了20只。而多只社保基金组合三季度末持有股票数都不足3只...

各社保基金组合三季末持股市值情况



组合选了中国人寿, 新增持股500.92万股, 五零二组合新进了仁和药业, 一零一组合新进了建发股份...

建筑, 单个个股市值达7.09亿元。一零二组合三季度末合计持股市值也达44.13亿元...

从社保组合选择自己重仓的个股上可以看出三季度社保基金的一些策略。三季度社保组合重仓的前3只个股中, 新进入个股基本占到了半数...

社保基金组合三季末持有个股市值排名

Large table listing top holdings of social security fund combinations, including company name, shareholding value, and percentage change.

社保基金转持3账户三季度末合计持有26.36亿股

全国社保转持账户基本上都是由国有股划转而来, 目前市场上共有3个转持账户, 截至三季度末合计持有股票数量达26.36亿股...

从目前看, 社保基金转持二户持股只数最多, 但转持三户持股数量最多。社保基金转持一户目前持有平煤股份等8家公司股票...

56家公司中仅三川股份等4家公司是创业板公司, 均被社保基金转持三户持有。而56家公司中三分之一公司是中小板公司...

被划转的国有控股业绩并不理想, 仅32.14%的公司前三季度同比上涨, 重庆钢铁等公司不仅业绩大幅下降...

魏宝松

社保基金转持账户三季度末持股情况

Table showing the breakdown of shareholdings for the three social security fund transfer accounts, including company names and values.

专题数据由上海聚源数据服务有限公司提供, 数据来源于上市公司公告, 若有出入, 请以公告为准

中金所结算会员成交持仓排名

Table listing top trading and holding members of CFFEX, including member name, volume, and position.

主力合约期货行情

Table showing market prices and trends for major futures contracts.

股的IDEA日日星股

Table providing daily stock ideas with columns for code, name, focus, and various performance metrics.