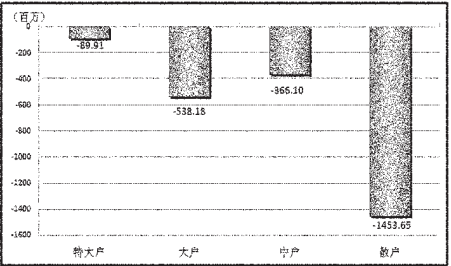


6家公司增发遇冷 预案公告首日股价跌停

■ 资金策市 || Money Flow ||

各类资金当日净流量对比



市场资金动态

行业	涨幅 (%)	资金净流入 (亿元)	特大户 (亿元)	大户 (亿元)
沪深 300	-0.47	-4.55	-0.94	-0.97
上证 180	-0.59	-6.40	-1.52	-1.50
深证成指	-0.10	0.87	0.33	0.40
中小板指	-0.23	-0.78	-0.21	-0.35
大盘股	-	-4.05	-0.77	-0.82
中盘股	-	0.31	0.25	-0.31
小盘股	-	-20.73	-0.38	-4.25

资金净流出行业前十

行业	资金净流量 (亿元)	主力资金 (亿元)	散户 (亿元)	回报 (%)
化工	-3.43	-1.10	-1.78	-0.63
保险	-2.84	-1.99	-0.63	-1.66
医药生物	-2.47	-1.15	-1.02	-0.37
证券信托	-2.39	-1.02	-1.05	-1.25
机械设备	-2.19	-0.32	-1.49	-0.32
交运设备	-1.95	-0.57	-1.08	-0.40
公用事业	-1.46	-0.42	-0.85	-0.44
建筑	-1.29	-0.35	-0.77	-0.58
建材建材	-1.00	-0.38	-0.50	-0.18
电子元器件	-0.98	-0.13	-0.62	-0.18

每日个股资金净流入(出)前十

净流入排名				
代码	简称	资金净流入 (亿元)	主力资金 (亿元)	日涨跌幅 (%)
600111	包钢稀土	1.27	0.45	0.42
000002	万科 A	0.58	0.44	0.86
600199	金种子酒	0.47	0.13	5.26
600702	沱牌舍得	0.43	0.15	3.93
600048	保利地产	0.43	0.27	1.91
600588	用友软件	0.41	0.39	-1.22
002701	奥瑞金	0.36	0.13	5.03
000100	TCL 集团	0.34	0.15	1.46
600519	贵州茅台	0.33	0.39	0.89
300152	燃控科技	0.29	0.10	9.95

代码	简称	资金净流出 (亿元)	主力资金 (亿元)	日涨跌幅 (%)
601318	中国平安	-2.72	-2.04	-3.18
000858	五粮液	-0.87	-0.35	-0.41
600495	晋西车轴	-0.71	-0.20	-5.54
600684	珠江实业	-0.54	-0.28	-4.32
300355	奥普抗旱	-0.51	-0.24	-3.87
600036	招商银行	-0.49	-0.09	-0.91
600030	中信证券	-0.45	-0.23	-1.42
600887	伊利股份	-0.37	-0.18	-3.88
601888	中国国航	-0.36	-0.28	-2.16
603993	洛阳钼业	-0.36	-0.13	-3.06

个股连续流入(出)天数排名

代码	简称	连续流入 天数	累计净流量 (亿元)	累计涨跌 (%)
600501	航天晨光	27	3.21	16.25
002124	天邦股份	24	2.31	1.88
002125	湘潭电化	14	3.17	37.71
600588	用友软件	12	7.28	12.11
600483	福建南纺	12	3.75	5.33

代码	简称	连续流出 天数	累计净流量 (亿元)	累计涨跌 (%)
000850	华茂股份	33	-0.92	-10.60
600271	航天信息	23	-4.20	-16.87
600387	海越股份	22	-1.42	-17.28
000989	九 芝 堂	21	-2.74	-32.86
000829	天音控股	21	-0.60	-17.36

据 STCN 资金流向快报 (<http://data.stcn.com/statisticalData.shtml>) 数据显示, 11 月 20 日, 沪深两市共流出资金 24.48 亿元, 连续第 12 个交易日净流出。其中, 沪市净流出 12.74 亿元, 深市净流出 11.73 亿元。主力资金合计流出 6.28 亿元。

指数方面, 上证 180 指数成份股合计资金流出 6.40 亿元, 深证成指成份股资金流入 8699.28 万元, 沪深 300 指数成份股资金流出 4.55 亿元。以股本规模计, 流通盘中大盘股资金流出 4.05 亿元, 中盘股资金流入 3095.78 万元, 小盘股资金流出 20.73 亿元。

行业方面,按照衍生申万一级行业分类计,有3个行业资金净流入,22个行业资金净流出。其中,家用电器流入资金0.30亿,成为资金最关注的行业;化工流出资金3.43亿,有较明显的资金出逃现象。

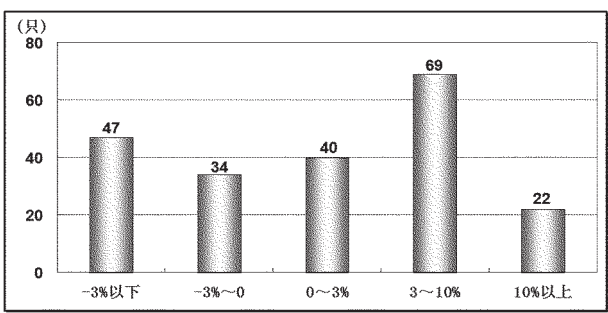
家用电器业已持续 2 个交易日净流入资金，共流入资金 0.51 亿，居行业连续流入天数榜首位。化工业已持续 13 个交易日净流出资金，共流出资金 56.97 亿，为行业连续流出天数榜第一。

航天晨光已持续 27 个交易日净流入资金，累计流入资金 3.21 亿，居个股连续流入天数榜首位。华茂股份已持续 33 个交易日净流出资金，累计流出资金 0.92 亿，为个股连续流出天数榜第一。

股指期货方面，IF1212 合约收报 2181.00 点，微涨 0.29%；成交 47.33 万手，持仓量减 828 手，收报 7.68 万手；资金共流入 4.34 亿。
(黄舒欣)

(本栏目数据来源:名策数据)

年内拟增发股预案公布首日股份涨跌分布



据统计, 70 家增发预案公布首日股价即下跌的公司中, 从方案公布首日的股价跌幅看, 华星创业、中国国旅、兴发集团、太安堂、新海宜、淮油股份等 6 家公司在增发预案公布首日股价就被牢牢的打至跌停板; 除这 6 家公司外, 电广传媒、京能热电

等 20 家公司预案公布当日股价也下跌了 5% 以上，壹桥苗业、南方航空等 12 家公司方案公布首日股价跌幅不足 1%。

中国国旅 11 月 14 日发布非公开增发预案，公司计划以不低于 26.93 元/股的价格发行不超过 9850 万股，

年内拟增发股预案公布首日股价跌幅排名

代码	简称	预案公布日	增发数量 (万股)	预计募资 (万元)	公告首日 涨跌幅	最新 收盘价	预案公布以来 涨跌幅(%)
600520	中发科技	2012.10.22	3 883.00	35 995.41	-6.09	8.47	-20.62
600775	南京熊猫	2012.11.08	26 050.00	132 073.50	-5.99	5.17	-11.47
600187	中国水务	2012.06.26	16 000.00	128 480.00	-5.91	7.87	-16.19
002309	中科中创	2012.08.28	11 000.00	103 400.00	-5.73	9.49	-10.81
000630	铜铝有色	2012.11.08	28 000.00	460 600.00	-5.70	16.80	-7.08
601788	光大证券	2012.08.01	60 000.00	704 400.00	-5.50	11.15	-17.10
300038	梅泰诺	2012.08.03	1 995.44	17 500.00	-5.26	7.26	-20.48
600460	士兰微	2012.06.08	17 000.00	163 030.00	-5.19	3.61	-32.49
002274	华昌化工	2012.02.29	9 800.00	80 164.00	-5.13	6.23	-35.64
600275	武昌鱼	2012.08.01	7 987.22	50 000.00	-4.95	6.05	-16.78
600275	武昌鱼	2012.08.01	31 609.20	220 003.00	-4.95	6.05	-16.78
002179	中航光电	2012.05.04	6 900.00	100 947.00	-4.82	12.41	-25.66
600406	国电南瑞	2012.11.07	13 929.44	228 999.99	-4.74	15.00	-15.45
600109	国金证券	2012.03.20	30 000.00	309 300.00	-4.67	15.16	25.16
000404	华意压缩	2012.04.17	30 000.00	140 400.00	-4.53	5.50	3.77
600603	*ST兴业	2012.06.26	4 000.00	21 680.00	-4.49	4.46	-28.41
002129	中顺股份	2012.06.08	15 459.72	190 000.00	-4.43	11.98	-15.69
002461	珠江啤酒	2012.01.31	25 000.00	223 750.00	-4.40	8.95	-10.41
002243	通产明星	2012.05.21	9 050.00	73 124.00	-3.95	6.60	-24.70
000059	汇通化工	2012.07.03	40 000.00	305 200.00	-3.67	5.93	-25.03
000980	金马股份	2012.10.26	22 000.00	82 940.00	-3.28	3.95	-7.49
600307	酒钢宏兴	2012.03.01	217 200.00	831 876.00	-3.01	3.02	-38.78
601166	兴业银行	2012.03.06	207 225.58	2 637 981.63	-3.00	12.30	-11.82
600365	通葡股份	2012.07.25	6 000.00	53 880.00	-2.95	8.21	-19.35
000201	中投股份	2012.10.29	12 000.00	47 420.00	-2.75	3.81	-12.61
000027	深圳能源	2012.09.28	168 464.41	1 039 425.61	-2.73	5.54	-10.93

年内 212 家公司预增发 逾五成已破发

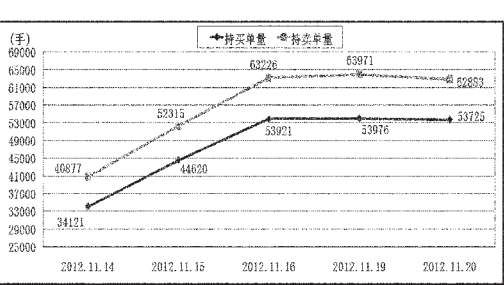
年内拟增发个股破发幅度排名

代码	简称	预案公布日	增发数量 (万股)	拟增发价 (元)	方案进度	最新 收盘价	较增发价 折溢价(%)
002296	辉煌科技	2012.06.29	3 900.00	19.07	股东大会通过	11.24	-41.06
002238	天威视讯	2012.06.11	8 500.00	17.25	董事会预案	10.22	-40.36
002162	斯米克	2012.06.19	1 900.00	9.00	股东大会通过	5.37	-40.33
002392	北京利尔	2012.07.25	6 155.00	10.92	董事会预案	6.57	-39.84
002281	光迅科技	2012.06.11	583.78	26.39	股东大会通过	16.17	-38.11
002281	光迅科技	2012.06.11	2 335.12	26.39	股东大会通过	16.17	-38.11
600963	岳阳林纸	2012.01.04	20 000.00	5.34	发审委通过	3.60	-32.30
002096	南岭民爆	2012.05.21	10 688.68	31.46	证监会通过	10.60	-32.27
000629	中航飞机	2012.08.10	250 000.00	4.95	董事会预案	3.38	-31.72
002078	太阳纸业	2012.04.25	14 518.96	7.00	股东大会通过	4.72	-31.35
600375	华菱星马	2012.02.22	18 000.00	10.92	股东大会通过	7.32	-30.74
600121	郑州煤电	2012.01.13	11 500.00	10.19	发审委通过	7.15	-29.10
600121	郑州煤电	2012.01.13	31 699.92	10.19	发审委通过	7.15	-29.10
000045	深纺织 A	2012.01.12	17 000.00	8.80	国资委通过	6.33	-28.07
002321	华英农业	2012.01.09	9 204.00	13.42	股东大会通过	4.84	-27.48

代码	简称	预案公布日	增发数量 (万股)	拟增发 价格 (元)	方案进度	最新 收盘价	较增发价 折溢价(%)
002345	潮安 基	2012.05.10	4 300.00	22.14	股东大会通过	15.96	-26.83
600179	中国西电	2012.05.08	76 888.24	4.40	股东大会通过	3.24	-26.36
600401	海润光伏	2012.05.08	67 000.00	7.70	股东大会通过	5.57	-26.27
600960	渤海活塞	2012.04.04	10 000.00	11.10	股东大会通过	8.25	-25.68
600195	中牧股份	2012.05.22	3 980.15	15.83	国资委通过	11.56	-25.24
600065	重庆钢铁	2012.05.30	199 618.31	13.01	董事会预案	2.37	-24.52
600460	士兰微	2012.06.08	17 000.00	9.59	股东大会通过	3.61	-24.05
600499	科达机电	2012.04.13	651.97	10.43	证监会通过	7.98	-23.49
002274	华昌化工	2012.02.29	9 800.00	8.18	股东大会通过	6.23	-23.29
002524	光正钢铝	2012.02.29	4 800.00	9.22	股东大会通过	5.90	-23.04
000059	大通化工	2012.07.03	40 000.00	7.63	董事会预案	5.93	-22.28
000410	沈阳机床	2012.04.07	22 000.00	7.34	发审委通过	5.67	-22.21
002088	新海宜	2012.11.08	1 910.00	7.86	董事会预案	6.12	-22.14
002192	路翔股份	2012.06.30	1 510.90	17.54	股东大会通过	13.81	-21.27
600513	环联药业	2012.09.27	46.10	10.58	董事会预案	8.39	-20.70
600757	长江传媒	2012.06.02	18 323.00	7.43	股东大会通过	5.92	-20.32

(专题数据由上海聚源数据服务有限公司提供,数据来源于上市公司公告,若有出入,请以公告为准)

前 20 名会员持买单量和卖单量合计



由全所结算会员成交持仓排名

成交量排名				持单量排名				持单量排名			
名次	会员简称	成交量 手	比上交易日 增减	名次	会员简称	持单量 手	比上交易日 增减	名次	会员简称	持单量 手	比上交易日 增减
1	兴业期货	81 239	-7 431	1	国泰君安	7 647	- 456	1	中证期货	14 229	- 416
2	华泰长城	66 710	-2 363	2	华泰长城	4 557	- 12	2	华泰期货	6 660	376
3	国泰君安	72 673	-4 992	3	广发期货	4 131	32	3	国泰君安	6 643	65
4	海通期货	62 486	-4 216	4	中证期货	3 326	100	4	华泰长城	5 989	164
5	广发期货	57 193	-6 574	5	海通期货	3 270	- 206	5	广发期货	4 677	- 431
6	光大期货	47 275	6 763	6	南华期货	3 146	- 73	6	金瑞期货	2 291	- 116
7	申银万国	42 462	-1 010	7	光大期货	2 974	- 87	7	南华期货	2 279	104
8	中证期货	33 544	-2 097	8	银河期货	2 941	195	8	申银万国	2 192	228
9	鲁证期货	30 928	819	9	浙商银行	2 552	- 4	9	光大期货	2 179	- 562
10	银河期货	29 675	-1 637	10	申银万国	2 474	- 122	10	鲁证期货	2 060	- 58
11	银河期货	28 152	- 589	11	招商期货	2 054	-45	11	国信期货	1 986	214
12	上海东证	21 849	-1 963	12	永安期货	1 996	- 139	12	招商期货	1 979	- 160
13	浙商期货	20 629	-8 673	13	信达期货	1 873	59	13	招商期货	1 579	311
14	中投天琪	20 472	-5 552	14	东海期货	1 715	299	14	兴业期货	1 463	- 19
15	浙江永安	17 426	-2 100	15	鲁证期货	1 708	- 4	15	中投天琪	1 269	60
16	招商期货	17 344	-1 384	16	上海东证	1 670	183	16	中银建投	1 188	- 44
17	渤海期货	15 187	- 1 484	17	中国国际	1 515	71	17	上海东证	1 128	- 58
18	金瑞期货	13 907	1 201	18	瑞达期货	1 496	33	18	招商期货	1 078	- 127
19	信达期货	13 690	- 662	19	中投天琪	1 406	422	19	浙江永安	1 077	- 389
20	国信期货	12 612	-1 852	20	金瑞期货	1 274	- 123	20	上海浙石	937	54

(合约 IF1212, 数据截至 2012.11.20)

主力合约期货行情

品种	开盘价	最高价	最低价	收盘价	结算价	涨跌 (收盘价- 前日收盘价)	成交量 (手)	持仓量 (手)
上海期货交易所								
白银 1301	6867	6907	6853	6882	6887	97	218 090	167 562
黄金 1306	353.12	353.92	353.12	353.25	353.58	2.12	31 524	97 228
铝 1302	15420	15440	15325	15360	15395	- 50	9 444	41 334
螺纹钢 1305	3555	3565	3539	3552	3552	- 19	1898 612	1 344 646
铜 1301	15360	15360	15275	15310	15305	5	226	2 508
燃料油 1301	5006	5015	4993	4993	5005	- 54	66	112
大商炼焦煤 1305	24750	24755	24350	24375	24500	- 65	441 654	143 892
早稻 1302	56580	56600	56250	56340	56410	300	153 010	171 212
线材 1305	3578	3580	3512	3580	3563	- 62	38	18
锌 1302	15115	15150	14990	15000	15050	- 45	66 202	117 896
郑州商品交易所								
棉花 1301	19110	19145	19035	19095	19090	- 55	49 756	175 908
早灿稻 1305	2755	2758	2744	2749	2752	3	35 716	39 446
早稻 1301	2716	2735	2707	2717	2719	24	28 160	16 848
普麦 1303	0	0	0	0	2381	- 2381	0	0
菜籽 1305	9588	9606	9532	9538	9546	14	36 914	82 200
白糖 1305	5350	5376	5320	5337	5342	21	1 280 122	670 320
PTA1305	7664	7646	7572	7604	7602	46	821 062	345 868
焦炭 1305	2406	2504	2491	2496	2497	6	50 658	254 818
大连商品交易所								
豆二 1305	4650	4654	4620	4654	4639	17	70	132
豆粕 1305	3176	3185	3129	3142	3147	- 24	2 527 456	1 451 706
豆一 1305	4750	4755	4722	4741	4737	- 9	567 730	480 288
豆油 1305	8494	8508	8428	8466	8474	58	813 062	632 840
玉米 1305	1572	1574	1563	1570	1569	- 6	303 470	516 480
菜粕 1305	6480	6485	6440	6445	6455	0	16 144	44 948
黄大豆 1305	9880	9880	9815	9825	9840	20	326 574	222 992
玉米 1305	2431	2431	2424	2426	2426	2	82 978	355 698
棕榈油 1305	6800	6816	6710	6756	6758	6	698 888	442 604
中国金融期货交易所								
IF1212	2182.0	2188.4	2166.2	2181.0	2171.2	6.2	473 298	76 817
IF1301	2186.8	2197.0	2175.4	2188.1	2180.6	7.2	4 656	1 997
IF1303	2214.0	2219.8	2198.0	2208.3	2202.0	1.0	3 273	7 946
IF1306	2247.2	2247.2	2224.8	2236.6	2228.8	2.4	572	1 599

■ 股的iDEA 日日星股

代码	简称	关注度	机构动向			行情指标					多空头星	
			净流量 (万元)	主力资金 (万元)	反转 级别	最新价 (元)	涨跌幅 (%)	成交量 (万股)	换手率 (%)	五日预测 最低价 (元)		五日预测 最高价 (元)
600588	用友软件	★★★★	46 914.24	42 902.81	弱	12.13	-1.22	2 679.23	2.74	12.13	14.02	11月12日多头星
002007	华兰生物	★★★★	2 680.78	597.16	弱	22.45	1.13	523.19	0.91	22.34	23.88	11月20日多头星
000895	双汇发展	★★★★	1 200.62	476.06	弱	58.00	0.26	59.99	0.10	55.91	59.73	11月13日空头星
002695	煌上煌	★★★★	65.97	6.81	弱	24.20	-0.45	45.59	1.47	23.90	25.25	11月14日多头星
002216	三全食品	★★★★	- 81.83	- 166.63	弱	21.92	0.32	25.11	0.18	21.83	23.47	11月9日多头星
600866	星湖科技	★★★★	- 136.53	66.92	弱	4.23	- 0.70	124.58	0.23	4.23	4.78	-
600084	中葡股份	★★★★	- 252.49	- 161.32	弱	5.34	- 0.19	170.30	0.21	5.32	5.89	11月16日多头星
300030	阳普医疗	★★★★	- 320.19	- 19.97	弱	8.12	- 0.58	47.46	0.49	8.12	8.75	-
002399	海瑞	★★★★	- 338.54	- 78.71	弱	19.05	- 0.63	61.83	0.36	19.05	20.15	-
000411	英特集团	★★★★	- 374.77	- 202.12	弱	7.35	0.41	56.67	0.28	7.25	7.65	-
600090	啤酒花	★★★★	- 397.65	- 11.37	弱	6.88	0.73	123.12	0.33	6.80	7.28	-
002495	佳隆股份	★★★★	- 463.69	- 92.20	弱	5.33	0.00	52.95	0.50	5.33	5.93	-
600351	亚宝药业	★★★★	- 468.55	5.03	弱	5.45	- 0.55	123.95	0.20	5.45	5.90	-
002332	仙乐制药	★★★★	- 480.94	- 80.00	弱	9.94	- 0.80	43.12	0.20	9.94	10.63	-
600600	青岛啤酒	★★★★	- 498.43	- 212.30	弱	30.19	0.40	100.24	0.14	29.87	31.42	-
000796	易食股份	★★★★	- 537.16	- 155.36	弱	5.13	0.59	82.58	0.33	5.05	5.43	-
600873	梅花集团	★★★★	- 612.27	- 57.39	弱	4.29	- 0.23	183.21	0.11	4.29	4.69	-
600161	天坛生物	★★★★	- 802.59	- 395.49	弱	12.06	- 1.23	126.29	0.26	12.06	13.28	11月12日多头星
000729	燕京啤酒	★★★★	- 1 120.30	102.95	弱	5.18	- 0.96	802.18	0.36	5.18	5.62	-
600055	华润万东	★★★★	- 1 186.88	- 404.41	弱	7.71	- 2.65	127.14	0.59	7.71	8.50	-
002424	贵州百灵	★★★★	- 1 217.44	- 310.47	弱	14.20	- 0.91	132.77	1.12	14.14	15.67	11月16日多头星
002570	贝因美	★★★★	- 1 224.22	- 175.04	弱	20.67	- 1.20	121.85	0.47	19.57	21.27	-
600238	海南椰岛	★★★★	- 1 270.93	- 278.82	弱	6.74	- 1.61	223.96	0.51	6.53	7.25	-
600616	金枫酒业	★★★★	- 1 471.62	- 293.29	弱	8.81	- 1.56	258.16	0.59	8.81	9.93	-
600186	莲花味精	★★★★	- 1 661.74	- 519.63	弱	2.79	0.72	1 190.29	1.27	2.69	3.11	-
600645	中源协和	★★★★	- 1 970.44	- 320.53	弱	16.56	- 0.24	110.14	0.34	15.82	17.51	-
000596	古井贡酒	★★★★	- 2 173.09	- 486.52	弱	31.15	- 0.47	216.41	0.56	31.15	36.11	11月20日多头星
600132	重庆啤酒	★★★★	- 2 676.72	- 407.19	弱	15.85	- 0.25	334.43	0.69	15.63	16.88	-
000566	海南医药	★★★★	- 2 718.09	- 1 362.61	弱	9.88	- 1.00	167.17	0.35	9.88	14.86	-
000869	张裕 A	★★★★	- 2 816.48	- 827.10	弱	40.92	0.71	104.50	0.23	40.62	44.59	-
600812	华北制药	★★★★	- 5 443.07	- 2 295.32	弱	5.22	- 0.19	351.77	0.34	5.17	5.80	-
600779	水井坊	★★★★	- 7 645.84	- 2 517.88	弱	20.33	- 0.05	603.31	2.04	20.33	23.07	-
002304	洋河股份	★★★★	- 7 657.63	- 5 020.98	弱	100.62	- 1.35	192.07	0.39	100.62	116.13	11月20日多头星
600750	江中药业	★★★★	- 7 988.49	- 5 379.33	弱	19.16	- 2.69	376.28	1.21	18.37	21.13	-
000568	泸州老窖	★★★★	- 22 043.17	- 11 052.63	弱	32.95	- 0.45	927.18	0.66	32.95	37.37	-

(注:数据基于模型测算,不构成投资建议,仅供投资者参考。更多详情:<http://idea.stcn.com>)