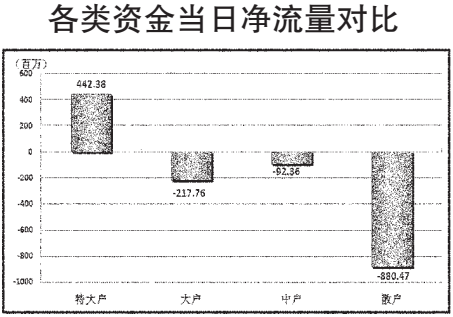




■资金策市 | Money Flow |



市场资金动态

行业	涨幅(%)	资金净流量(亿元)	特大户(亿元)	大户(亿元)
沪深300	0.58	3.72	1.74	-0.53
上证180	0.60	5.90	2.24	0.35
深证成指	0.62	0.53	-0.34	-0.23
中小板指	0.12	-2.97	-0.14	-0.79
大盘股	-	4.22	1.50	0.80
中盘股	-	0.88	0.70	0.15
小盘股	-	-12.58	2.22	-2.36

资金净流入(出)行业前五

行业	资金净流量(亿元)	主力资金(亿元)	散户(亿元)	回报(%)
有色金属	9.83	4.54	3.78	2.13
证券信托	1.90	0.04	1.45	1.90
保险	1.80	1.57	0.13	0.44
黑色金属	1.66	0.64	0.75	0.96
采掘	1.34	0.79	0.30	0.19
行业	资金净流量(亿元)	主力资金(亿元)	散户(亿元)	回报(%)
医药生物	-9.02	-3.16	-4.52	-0.63
食品饮料	-5.62	-2.04	-2.67	-0.80
机械设备	-3.24	-0.59	-2.18	0.25
交运设备	-2.26	-0.62	-1.30	0.23
银行	-2.23	-1.40	-0.88	-0.55

每日个股资金净流入(出)前十

净流入排名				
代码	简称	资金净流量(亿元)	主力资金(亿元)	日涨跌(%)
600111	包钢稀土	5.97	2.85	6.90
600010	包钢股份	2.04	0.96	5.93
000002	万科A	1.84	1.09	1.83
600259	广晟有色	1.38	0.86	10.00
600036	招商银行	1.26	0.78	1.01
601318	中国平安	1.21	1.09	1.17
600549	厦门钨业	1.18	0.51	7.31
600030	中信证券	1.10	0.50	2.03
000758	中色股份	1.04	0.35	6.33
000970	中科三环	0.93	0.45	4.96
净流出排名				
代码	简称	资金净流量(亿元)	主力资金(亿元)	日涨跌(%)
600518	康美药业	-4.63	-1.66	-5.72
600547	山东黄金	-1.75	-0.77	-0.90
601166	兴业银行	-1.37	-1.07	-0.72
600519	贵州茅台	-1.17	-0.85	-0.48
000776	广发证券	-1.14	-0.71	0.43
000799	酒鬼酒	-0.96	-0.22	-1.79
002030	达安基因	-0.79	-0.32	-5.58
600015	华夏银行	-0.68	-0.39	-1.02
002304	洋河股份	-0.66	-0.37	-2.55
000001	平安银行	-0.59	-0.35	-0.46

个股连续流入(出)天数排名

代码	简称	连续流入天数	累计净流量(亿元)	累计涨跌(%)
600644	乐山电力	14	9.02	17.16
002197	证通电子	7	1.16	6.84
300045	华力创通	7	0.20	19.02
002364	中恒电气	7	0.06	10.88
000651	格力电器	6	2.30	8.71
代码	简称	连续流出天数	累计净流量(亿元)	累计涨跌(%)
000607	华智控股	13	-0.42	-2.05
601880	大连港	13	-0.32	1.08
002312	三泰电子	12	-0.13	5.21
002433	太安堂	11	-0.95	-7.30
002204	大连重工	11	-0.20	6.88

据 STCN 资金流向快报 (<http://data.stcn.com/statisticalData.shtml>) 数据显示, 12月20日, 沪深两市流出资金7.48亿元, 资金结束前一交易日的流入状态, 转而流出。其中, 沪市净流出3.57亿元, 深市净流出3.91亿元。主力资金合计流入2.25亿元。

指数方面, 上证180指数成份股合计资金流入5.90亿元, 深证成指成份股资金流入5319.63万元, 沪深300指数成份股资金流入3.72亿元。以股本规模计, 流通盘中大盘股资金流入4.22亿元, 中盘股资金流入8752.22万元, 小盘股资金流出12.58亿元。

行业方面, 按照衍生申万一级行业分类计, 有11个行业资金净流入, 14个行业资金净流出。其中, 有色金属流入资金9.83亿, 成为资金最关注的行业; 医药生物流出资金9.02亿, 有较明显的资金出逃现象。

采掘业已持续2个交易日净流入资金, 共流入资金5.88亿, 居行业连续流入天数榜首。医药生物业已持续4个交易日净流出资金, 共流出资金29.77亿, 为行业连续流出天数榜第一。

乐山电力已持续14个交易日净流入资金, 累计流入资金9.02亿, 居个股连续流入天数榜首位。华智控股已持续13个交易日净流出资金, 累计流出资金0.42亿, 为个股连续流出天数榜第一。

股指期货方面, IF1212合约收报2390.80点, 上涨0.71%; 成交6.78万手, 持仓量减6113手, 收报0.63万手; 资金共流入6.44亿。

(体栏目数据来源: 名策数据)

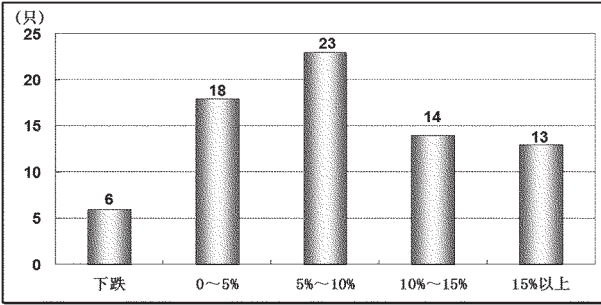
基金座次排名冲刺 重仓股成逆袭关键

偏股基金排名之战又近尾声, 虽然今年股市不尽人意, 但不少偏股基金成功逆袭, 一举击败不少明星基金, 但也有前期成功上位的基金由于重仓股受到利空消息, 几日间排名再度从前十名中消失, 排名之路意外不断, 能否稳住名次, 其重仓股近期走势成为关键。

今年重点配置消费的基金, 基本都已经退出排名之争了。很多基金业绩后来居上, 并不是因为确实做得好, 一部分因素在于很多重仓配置消费股的基金受到了牵连。今年以来消费类公司“黑天鹅”事件频发, 伊利股份、双汇发展、重庆啤酒、西藏发展、汤臣倍健, 华兰生物等, 以及绊倒不少基金的酒鬼酒和近期仍在争吵的康美药业, 这些股票今年对基金来说, 可谓是打击深重, 直接影响了不少基金的业绩和排名。

截至19日, 景顺长城基金公司旗下的景顺核心竞争力股票型基金今

全年增长前十只偏股基金重仓股 12月涨跌

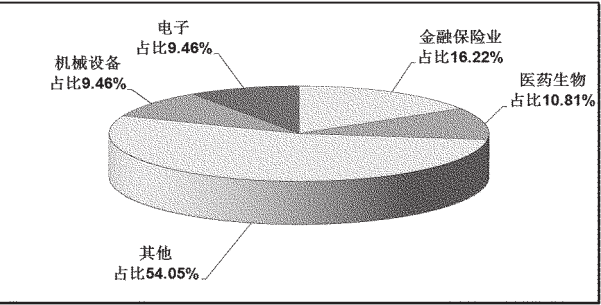


年以来净值增长率21.83%, 暂时排名第一, 较第二名高出近4个百分点。景顺核心和排在第二名的上投新兴都受到了康美药业事件的影响, 虽然排名未变, 但净值增长率仍受到了不小的影响, 其中上投新兴截至19日的全年增长率较截至14日康美药业事件发生前的净值增长率下降了3.64个百分点。而康美药业事件近期仍在发酵, 昨日康美药业继续大跌, 上投新兴第二把交椅的位置将有可能

被新华行业等迅速取代。

从14日至19日, 偏股基金的年度增长排名的名次就发生了不小的变化。截至14日排名第三的中欧小盘, 不到一周时间就已经跌落到第五名, 排名第六的景兴能源也跌落到第八名, 由于康美药业的继续大跌, 景兴能源很可能跌出前十名之列。国富中小盘以及国投金融等重仓金融股的基金在12月来金融股的强势带动下, 华丽完成了逆袭, 进入全年净值增长

全年增长前十名偏股基金重仓股行业分布



前十名之列。国投金融12月来净值增长率13.74%, 而其全年的净值增长率仅13.26%, 没有12月金融股的突然发力, 国投金融基金恐怕也难冲入前十名的队列。

景顺核心重仓的前十大股票中年内仅东阿阿胶下跌, 保利地产、格力电器等年内涨幅都超过了40%, 上投新兴重仓的长城汽车、大华股份等也都涨幅明显, 但在最后左右这两只基金净值增长情况的恐怕要看康美药业近期的走势

全年净值增长前九名偏股基金十大重仓股年内涨跌幅

基金代码	基金简称	全年净值增长率(%)	12月以来净值增长率(%)	股票代码	股票简称	年内涨跌幅(%)	12月以来涨跌幅(%)	基金代码	基金简称	全年净值增长率(%)	12月以来净值增长率(%)	股票代码	股票简称	年内涨跌幅(%)	12月以来涨跌幅(%)
260116	景顺核心	21.83	7.38	600048	保利地产	47.72	5.75	450009	国富中小盘	17.36	12.41	300070	碧水源	42.64	4.55
				000651	格力电器	42.41	2.47					600016	民生银行	37.37	19.40
				002415	海康威视	39.83	9.07					002353	杰瑞股份	29.04	4.60
				002325	洪涛股份	35.96	-1.98					600837	海通证券	28.01	17.83
				600383	金地集团	20.42	11.53					601166	兴业银行	25.78	21.25
				600518	康美药业	18.93	-10.08					601688	华泰证券	15.50	17.39
				002230	科大讯飞	16.79	11.41					600000	浦发银行	10.57	21.31
				600104	上汽集团	15.73	13.65					600778	友好集团	5.02	9.88
				002572	索非亚	5.38	20.07					300124	汇川技术	-21.73	15.21
				000423	东阿阿胶	-8.08	4.45					000501	鄂武商A	-30.30	7.59
377240	上投新兴	17.84	3.18	601633	长城汽车	82.60	17.74	166006	中欧小盘	14.97	7.35	600067	冠城大通	53.10	17.38
				002236	大华股份	66.88	6.16					600048	保利地产	47.72	5.75
				002241	歌尔声学	43.73	-4.14					000024	招商地产	43.41	7.34
				002415	海康威视	39.83	9.07					600016	民生银行	37.37	19.40
				300088	长信科技	29.10	1.92					002146	荣盛发展	31.77	4.74
				002635	安洁科技	26.96	0.77					000002	万科A	26.44	6.40
				600518	康美药业	18.93	-10.08					601668	中国建筑	24.96	13.78
				300115	长盈精密	-7.43	-2.17					600383	金地集团	20.42	11.53
				002106	莱宝高科	-16.82	0.95					000069	华侨城A	14.32	8.92
				600406	国电南瑞	-25.92	7.41					000402	金融街	2.03	5.92
519095	新华行业	17.69	8.08	002375	亚厦股份	60.33	11.29	450004	国富价值	13.33	5.76	300090	盛运股份	84.33	9.94
				002116	中国海诚	41.15	12.48					002422	科伦药业	27.25	10.41
				600016	民生银行	37.37	19.40					000963	华东医药	25.85	5.68
				300072	三聚环保	36.60	7.61					600594	益佰制药	13.11	-0.58
				000002	万科A	26.44	6.40					600276	恒瑞医药	4.79	0.36
				601318	中国平安	22.41	14.50					600019	宝钢股份	4.13	3.64
				600519	贵州茅台	15.31	1.59					600694	大商股份	-8.34	10.65
				002331	皖通科技	-5.50	6.37					601010	文峰股份	-13.31	4.40
				300178	腾邦国际	-19.00	6.54					600050	中国联通	-34.98	6.62
				002024	苏宁电器	-20.97	11.56					000063	中兴通讯	-48.08	11.23
161211	国投金融	13.26	13.74	600016	民生银行	37.37	19.40	260112	景顺能源	13.16	9.07	600016	民生银行	37.37	19.40
				600837	海通证券	28.01	17.83					600067	冠城大通	53.10	17.38
				000002	万科A	26.44	6.40					000786	北新建材	48.96	13.79
				600030	中信证券	25.88	17.88					600048	保利地产	47.72	5.75
				601166	兴业银行	25.78	21.25					000961	中南建设	42.52	3.72
				601318	中国平安	22.41	14.50					601166	兴业银行	25.78	21.25
				600585	海螺水泥	20.91	12.38					600585	海螺水泥	20.91	12.38
				600395	盘江股份	20.29	21.53					600395	盘江股份	20.29	21.53
				600518	康美药业	18.93	-10.08					600518	康美药业	18.93	-10.08
				600741	华城汽车	12.63	8.84					600741	华城汽车	12.63	8.84
510230	金融ETF	12.99	16.12	600016	民生银行	37.37	19.40	260112	景顺能源	13.16	9.07	600016	民生银行	37.37	19.40
				600837	海通证券	28.01	17.83					600067	冠城大通	53.10	17.38
				600030	中信证券	25.88	17.88					000786	北新建材	48.96	13.79
				601166	兴业银行	25.78	21.25					600048	保利地产	47.72	5.75
				601318	中国平安	22.41	14.50					000961	中南建设	42.52	3.72
				600000	浦发银行	10.57	21.31					600000	浦发银行	10.57	21.31