

更多精彩数据请点击

STCN 证券时报网.中国 http://data.stcn.com

龙虎榜

交易公开信息总览 表格包含股票代码、简称、单日涨跌幅、换手率、披露原因等数据。

000156 华数传媒 换手率:21.84% 成交量:1396 万股 成交金额:23510 万元

买入金额最大的前5名营业部 表格列出了买入金额和卖出金额。

卖出金额最大的前5名营业部 表格列出了买入金额和卖出金额。

002148 北陆通信 换手率:10.38% 成交量:1417 万股 成交金额:3192 万元

买入金额最大的前5名营业部 表格列出了买入金额和卖出金额。

卖出金额最大的前5名营业部 表格列出了买入金额和卖出金额。

002438 江苏神通 换手率:9.62% 成交量:911 万股 成交金额:12622 万元

买入金额最大的前5名营业部 表格列出了买入金额和卖出金额。

卖出金额最大的前5名营业部 表格列出了买入金额和卖出金额。

300059 东方财富 换手率:10.36% 成交量:2498 万股 成交金额:5325 万元

买入金额最大的前5名营业部 表格列出了买入金额和卖出金额。

卖出金额最大的前5名营业部 表格列出了买入金额和卖出金额。

600006 东风汽车 换手率:9.44% 成交量:6003 万股 成交金额:19708 万元

买入金额最大的前5名营业部 表格列出了买入金额和卖出金额。

卖出金额最大的前5名营业部 表格列出了买入金额和卖出金额。

000099 开滦股份 换手率:10.36% 成交量:1396 万股 成交金额:23510 万元

买入金额最大的前5名营业部 表格列出了买入金额和卖出金额。

卖出金额最大的前5名营业部 表格列出了买入金额和卖出金额。

000099 开滦股份 换手率:10.36% 成交量:1396 万股 成交金额:23510 万元

买入金额最大的前5名营业部 表格列出了买入金额和卖出金额。

卖出金额最大的前5名营业部 表格列出了买入金额和卖出金额。

000099 开滦股份 换手率:10.36% 成交量:1396 万股 成交金额:23510 万元

买入金额最大的前5名营业部 表格列出了买入金额和卖出金额。

卖出金额最大的前5名营业部 表格列出了买入金额和卖出金额。

000099 开滦股份 换手率:10.36% 成交量:1396 万股 成交金额:23510 万元

买入金额最大的前5名营业部 表格列出了买入金额和卖出金额。

12家公司分红后股价跑输大盘超10%

根据除权除息日计算,截至昨日已经有252家公司实施了2012年的分红方案,但这些公司分红后的股价走势出现了明显的分化...

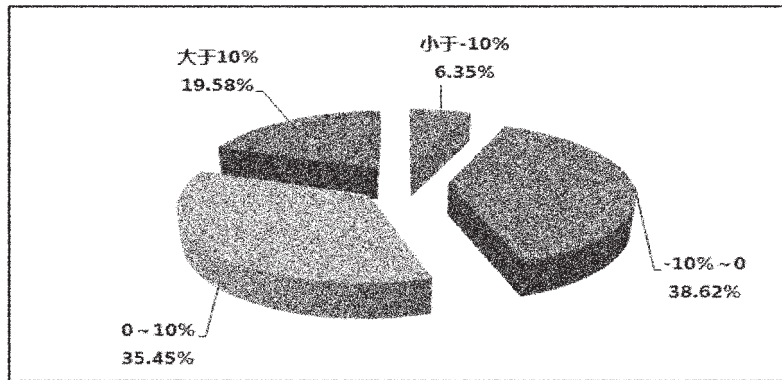
已实施分红的公司中目前有111家公司股价在分红后跑输大盘,半数公司分红后却明显弱于大盘,12家公司更是弱于上证指数的幅度超过了10%。

不少高送转个股实施分红后的走势今年也都明显偏弱,高送转并没有给这些股带来正面效应。乐通股份在前期可谓是十分抢眼的高送转股个股...

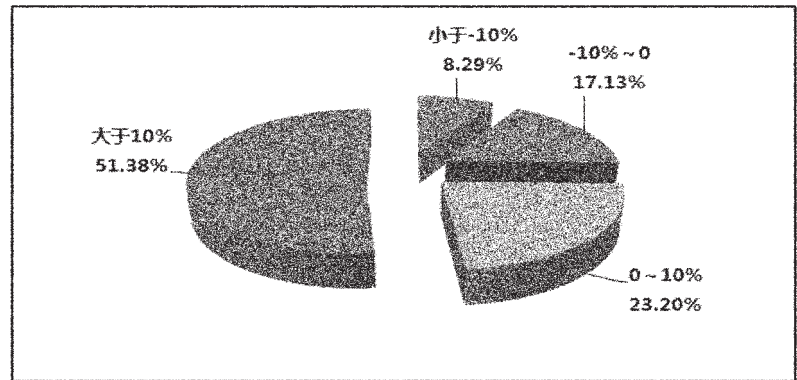
除这12家公司分红后股价弱于大盘超10%外,赛为智能等个股分红后股价走势也都明显弱于上证指数,这些公司中很多2012年也都是实施了高送转的分红方案...

而另外一批个股却在分红实施之后强势上涨,走势上明显强于大盘,光线传媒、江苏国泰等公司股价在分红后都是大幅上涨。

实施分红个股相对大盘强弱



公布分红预案未实施个股年内相对大盘强弱



今年来分红实施后股价跑输大盘个股

表格列出了今年分红实施后股价跑输大盘的个股,包含代码、简称、利润分配方案、除权除息日、最新收盘价、动态市盈率、分红后涨跌幅、相对大盘涨跌幅等数据。

表格列出了今年分红实施后股价跑输大盘的个股,包含代码、简称、利润分配方案、除权除息日、最新收盘价、动态市盈率、分红后涨跌幅、相对大盘涨跌幅等数据。

(专题数据由上海恒生聚源数据服务有限公司提供,数据来源于上市公司公告,若有出入,请以公告为准)

H 股行情

H股行情表格,包含代码、简称、收盘价(港元)、涨跌幅(%)、代码、简称、收盘价(港元)、涨跌幅(%)。

红筹股行情

红筹股行情表格,包含代码、简称、收盘价(港元)、涨跌幅(%)、代码、简称、收盘价(港元)、涨跌幅(%)。

融资买入额排名

融资买入额排名表格,包含代码、简称、买入金额(万元)、融资余额(万元)、代码、简称、买入金额(万元)、融资余额(万元)。

(融资融券数据日期为5月9日)