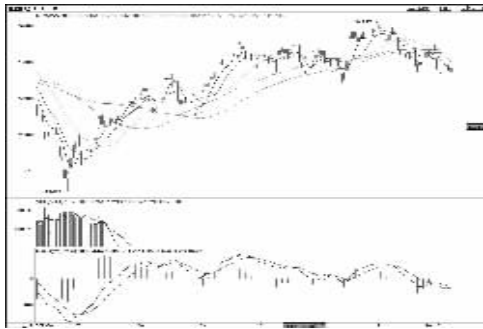


■环球一周 | Global Index |

恒生指数

最新点位:22846 本周五涨跌幅:0.26%



美元指数

最新点位:80.99



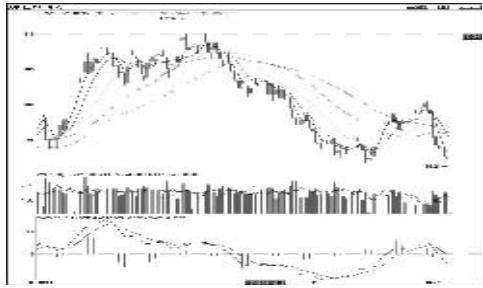
黄金

最新价位:1232.2



原油

最新价位:92.45



以上数据截至北京时间1月10日18:00

耶伦接棒QE挑战 欧美国债此起彼伏

李佳

本周一美国会参议院投票通过了奥巴马对耶伦担任美联储主席的提名,耶伦正式成为美联储历史上首位女掌门人,她将于2月1日宣布就职,3月起主持美联储货币政策会议。耶伦对伯南克的宽松货币政策支持态度,但同时也表态QE(量化宽松)不会一直维持下去。尽管去年12月美联储已决定缩减购债规模,但具体如何保障安全退出QE,仍是耶伦面临的最艰巨任务。

日经225指数在本周一新年首个交易日中大跌2.35%,跌破16000点大关,并拖累亚太股市普遍下行。欧股周一收低0.2%,德国、法国分别收跌0.1%、0.5%。美股在周一盘中亦全面下跌。上周公布的美国2013年12月制造业新订单指数等利好数据强化了QE削减预期、美元走强等因素令全球股市集体走软。本周公布的美国上周初请失业金人数好于预期,这一利好消息带动美股小幅上扬。美国当地时间周五即将公布的非农就业数据值得投资者关注。

周四欧洲央行和英国央行宣布维持各自的基准利率0.25%和0.5%不变,行长德拉吉称如有必要将在一个相当长时期内维持低利率,以促进欧元区经济。股市情绪失望,欧股从早盘上涨转为下跌,收低0.4%。值得关注的是美国国债收益率不断上升之际,“欧猪五国”国债收益率纷纷回落。西班牙、葡萄牙、意大利十年期国债收益率分别创三年新低至3.90%、六个月新低5.66%和五个月新低3.93%。这表明欧元区正积极走向摆脱危机的道路,市场信心也在不断提升。

黄金在2013年经历多次大起大落,本周再度演绎过山车行情。周一上午纽约黄金期货2014年首次触发熔断机制。当日金价从1246美元跌至1212美元,随后快速反弹回1234美元,超过1万张黄金期货合约瞬间被成交,其间触发熔断机制令交易暂停10秒。芝加哥交易所集团随后指出这一黄金交易并非交易故障。其后几天因美元持续走强,黄金价格继续承压,至周四小幅上涨0.3%报收于1229.40美元。与此同时原油下跌0.7%报91.66美元。

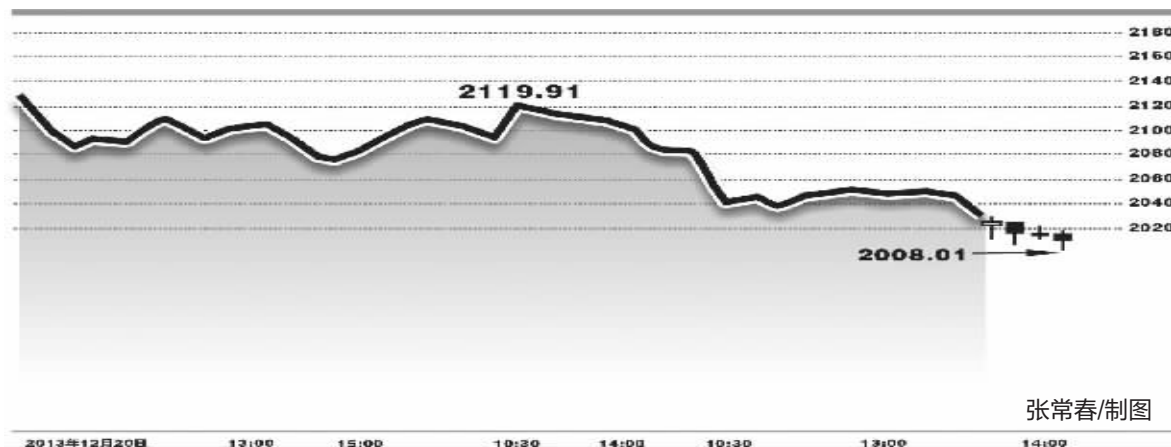
(作者系中信期货分析师)

2000点面临考验 耐心等待先破后立

吴宏

进入2014新的一年,A股市场结构性分化非常严重,深强沪弱的格局继续并有扩大之势。究其原因,在于新股打新市值配售,沪深市值分开计算的规则所致。盘口分析,上证指数保持着近一个月以来的缩量下跌走势,技术形态上,已经呈现破位恶化走势,2000点岌岌可危,跌穿已经不是难事。从分时图上观察,跳水之时仍有量能不断涌出,正所谓“撑不死,下跌不止”。小盘股方面,创业板指数已经抵达前期历史高位,虽然冲高回落,但技术形态以及量能方面还算健康,而且下跌过程中也没有特别的明显恐慌盘涌出。因此对于主板,在没有趋势性扭转之前,投资者继续保持谨慎观望为宜,而趋势性扭转的关键因素,其实不在K线,而在成交量,市场必须要有一个先破后立的过程。

近日,保监会连续出台政策,旨在一定程度上放开保险资金投资创业板及保监会启动历史存量保单投资蓝筹股试点。允许存量保单设定独立账户,专门投资于蓝筹股,并放开20%的股票投资上限。从理论上讲,存量保单相关政策所释放可用于投资蓝筹股的资金,最多可达8000亿元以上。但是仔细一想,监管政策只是允许投资,而非强制投资,相关资金是否会迅速注入蓝



张常春/制图

筹股,取决于保险公司态度。

据我们了解,目前相关存量保单资金成本大约7%,而2013年上证50的平均股息率仅在4%左右,远低于存量保单利率成本,换句话说目前蓝筹股的股息率还不足以吸引保险的长线资金进场。所以,短期来看,政策的实际效果应该会大打折扣,预计保险公司仍将更多选择固定收益产品,适当参与蓝筹股投资,这对大盘的影响不会太大。

周四国家统计局公布了12月份的经济数据,其中消费者物价指数回落到2.5%,工业品出厂价格指数虽然同比继续下降但是环比数值与11月持平。从数据来看:物价调控很好地完成了全年目标;工业品出厂价格环比下降的趋势得到遏

制。12月份的经济数据表现不差,现在投资者担心的是1月份的经济数据,但是由于一月份适逢春节,企业部分停产带来的影响可以预期,因此经济数据总体来看并不悲观。从目前市场对数据的反应来看,基本没有什么超预期的影响。

对于新股的扩容速度,远远超出了市场预期。机构凭着新股不败的神话,又将发行市盈率炒到67倍,创业板、中小板好多20倍的股票却无人问津!截至下周末,需要申购的数量高达20家左右,其中还包

括陕西煤业,这种杀鸡取卵的做法,正在严重伤害着市场的信心,过去所谓病的新股发行“三高”现象在此次新股发行改革后并没有任何的改观。目前市场首批新股公布的 首次

公开发行股票发行公告》揭示了各路投资者参与初步询价的情况,从中可以看出,即便只是在初步询价阶段,公募基金对待新股的热情完全称得上是爆棚。我武生物公告显示,共有499家投资者参与网下询价。在各类有效询价网下投资者中,公募基金报出的申购量占总申购量的比例达到62.52%,成为网下询价申购的绝对主力。

据统计,约有48家基金公司旗下基金出现在网下询价投资者名单中,涉及的公募基金至少有300只。从基金公司来看,无论大小或者新老基金公司,均齐齐出动。华夏、博时、南方、嘉实、易方达、广发等业内领先的老牌基金公司均在榜,2013年业绩优秀的中邮、景顺长城、上投

摩根、银河等基金公司一个不差,浦银安盛、东方等小型基金公司也不落后。不少基金公司旗下基金几乎是全线上阵,比如宝盈基金旗下5只主动偏股基金与一只封闭式基金悉数参与,大成基金旗下则有14只产品给出报价,南方、博时、嘉实基金等也均有至少10只基金参与询价。

资金面则是目前制约主板行情表现的重要原因。从近期发行的长期国债利率来看,利率一直保持高位运行,1月资金面压力依然较大。中长期来看,经济周期性下滑有利于利率下行,但中性货币政策方向不变,同时利率市场化第一阶段尚未结束,利率水平仍将居高不下。高利率的负面影响仍将延续。

综合上述情况分析,上证指数跌穿2000点似乎已经没有悬念,我们期待的先破后立可能会出现,不破位没人敢抄底,不破位管理层依然对市场自然止跌抱有幻想,跌穿后会引发市场的价值思考、制度思考等一系列思考,这对市场的长远发展不一定是坏事,目前市场已经进入非理性状态,长远来看市场机会大于风险,大家要稳定心态,相信见底止跌已经为时不远了。实战操作上,目前点位不建议杀跌,稳健投资者可保持观望,激进投资者可以根据市况把握结构性的投资机会。

(作者系深圳国诚投资首席分析师)

投资者,你投资为了什么?

汤亚平

作为投资者,首先要知道投资是什么?从投资和消费的关系看,投资是以牺牲、放弃或者推迟当前消费来换取未来更高消费水平的一种跨期资源配置形式。从资本的形成过程看,投资是一定经济主体为了获得预期不确定的收益而将现期的一定收入转化为资本或资产。从投资行为看,投资是投资主体的经济行为。一般来说,投资所形成的资本可以分为

实业资本和金融资本。就实业投资来说,是一个资本积累的过程;就金融特别是股票投资来说,是一个用钱生钱的过程。因此,作为股票投资者必须明白,自己是在做“钱生钱”的游戏,风险控制是第一位的。

其次,作为投资者,你还要知道投资的目的是什么?投资是投资主体的经济行为,而投资主体总是出于一定的目的才进行投资的。换言之,投资的目的是为了获取一定的效益(报酬)。一般来说,投资风险的大小

和投资报酬的高低成正比关系。无论国际还是国内市场,如果想获得较多的报酬,常常需要冒较高的风险。

从国际成熟市场来看,1926-1982年美国公司债券的报酬率在每年最高43.67%(1982年)和最低-8.09%(1969年)之间变化,平均报酬率为4.44%。同期普通股报酬率在最高53.99%(1993年)和最低-43.44%(1931年)之间变化,平均报酬率为11.58%。就是说,如果购买债券,冒的风险较小,

得到的报酬也可能少些;如果购买股票,冒的风险很大(-43.44%),但得到的报酬也可能很高(53.99%)。

从国内投资机构来看,去年由于成长股走牛,年度业绩排名居前的都是成长风格基金。中邮战略新兴产业以71.29%的涨幅,在473只同类基金中排第一名。而中邮旗下的另一只基金却在473只同类基金中列327位,成立以来亏损52.86%。同属中邮系,最好最差基金业绩悬殊133倍!但是,是不是可以说今年可以再豪赌创

业板股票呢?未必。一是机构主力不会傻到简单重复;二是创业板处于历史高位,投资风险可能大于机会。

现在投资者面临的对象很多,实物投资有地产、黄金、古董等,金融投资股票、债券、理财产品等。有的资产安全性高,易于转让,但收益不高;相反,有的资产收益率高,但安全性差,变现也比较困难。投资者要根据个人对风险的承担能力及其对获利性和流动性的要求来选择投资对象,进行资产的合理组合。

■怀新荐股 | Huaixin Picks |

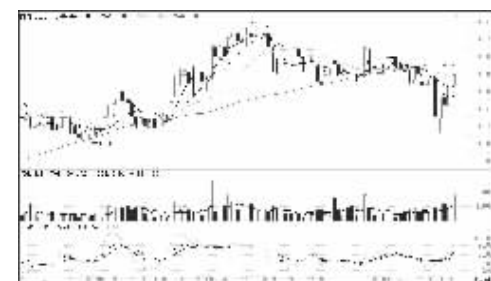
西陇化工(002584): 切入行业高端领域

周五收盘价:10.79元
周五涨跌幅:4.55%
目标价:13元
止损价:10元

公司为国内化学试剂领军企业,化学试剂在国内市场占有率仅次于Merck与Sigma-Aldrich,位居第三位。公司收购新大陆生物75%股权已经落槌定音,借助本次收购,公司切入试剂行业的高端领域——体外诊断试剂行业,一方面提供新的利润增长点,

另一方面与公司主业的化学试剂形成一定的循环互补,产生协同效应。另外,新大陆生物目前还有40个左右的生化检测试剂批文,未来可能也会提供一定的业绩增量。由于收购条款中还附有业绩承诺和盈利补偿方案,预计2014年新大陆生物预计将会为西

陇化工贡献约20%的利润。从技术上来看,该股近期在突破低位平台后稳步走高,成交温和放大。本周随大盘调整,出现回探前期平台高点后迅速拉回的走势,周五更收出长阳包阴,上升形态得以修复,后市有望继续走强。短线止损位10元,止盈目标位13元。



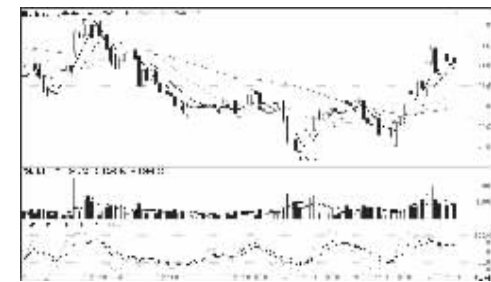
鱼跃医疗(002223): 逆势上扬看高一线

周五收盘价:24.07元
周五涨跌幅:1.35%
目标价:27元
止损价:23元

在近期强生事件影响下,主营血糖仪及其耗材的鱼跃医疗受到市场关注。公司的血糖产品在2013年前三季度已经成功进入52家三级医院,超过200家二级医院。公司血糖试纸已经在部分三级医院完成临床检测,其产品性能与外资品牌相当,得到了权威医生的

认可。借助血糖产品,公司将逐步完善医院渠道销售网络。公司还拟以自有资金510万元收购上海优阅光学公司51%的股权,收购优阅光学后,将战略布局光学眼镜市场(隐形眼镜),隐形眼镜为三类医疗器械,基本由专业的医疗器械公司生产,有望成为一个公司

新的增长点。技术面来看,该股总体保持了大的上升趋势,前期冲高27元后短暂回落,本周在大盘下跌中出现逆势上扬,目前股价已站上多重均线,均线系统也开始修复拐头,后市看高一线。短线止损位23元,止盈目标位27元。



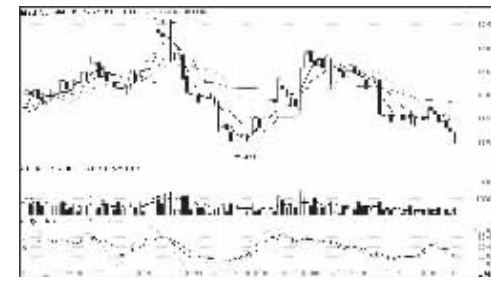
星宇股份(601799): 绩优汽车配件股

周五收盘价:13.97元
周五涨跌幅:-3.19%
目标价:16元
止损价:13.65元

公司是汽车车灯行业的龙头企业,近年车灯电子业务也得到了快速发展,公司进行了LED光源、AFS(自适应前大灯)和线路板等电子产品的研发。LED灯50万产能将在2014年投产,AFS已在红旗H7、致炫等车型上应用。车灯行业LED和智能化是未来发展大趋势,

公司的车灯电子业务比重将会不断提升。公司依托成本优势、技术优势逐步切入主流乘用车厂商,其产品高端化趋势明显,前灯、后灯等高附加值产品比例持续提升。近期公司在互动平台就表示,公司的前后灯产品有望进入宝马、奔驰的供货体系。公司依托成本优势、技术优

势,迅速切入主流乘用车厂商,以德系、自主、日系、美系等配套为主。该股近期在突破14元的前期高点后,进行了宽幅震荡,成交量张放跌缩,十分规律。近日股价又跌至14元附近,成交缩至低点,后市有望随大盘反弹重新升势。短线止损位13.65元,止盈目标位16元。



宁波华翔(002048): 低估的汽配龙头

周五收盘价:8.50元
周五涨跌幅:1.55%
目标价:10元
止损价:8元

公司是国内优秀汽车内饰供应商,通过合资与并购实现高速增长。公司与世界知名汽车零部件公司合资,产品质量、市场地位处于国内领先水平。公司国内业务收入和盈利高速增长,随着欧洲车市向好,公司的海外资产有望迎来拐点,公司未来成

长性较为确定,机构预计公司未来三年净利润复合增长率在20%以上。公司还拥有价值10亿的富奥股份股权,扣除后市值对应14年PE仅8倍,明显低于零部件行业15-20倍的平均PE,后市有望迎来估值修复行情。上市以来通过合资与并购实现高

速增长,比2004年(上市前)收入增长20倍,净利增长近10倍。技术上,该股在8-8.5元之间的小箱体窄幅震荡,近期表现抗跌。成交温和放大,有向上突破箱体迹象,可关注。短线止损位8元,止盈目标位10元。

