

■环球一周 | Global Index |

恒生指数(周线)
最新点位:22760 本周涨跌幅:-1.06%



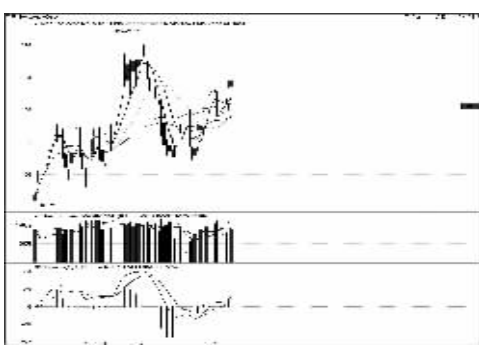
美元指数
最新点位:79.84



黄金(周线)
最新价位:1294



原油(周线)
最新价位:104.59



以上数据截至北京时间4月18日18:00

美国顽抗G20 国债避险胜黄金

李佳

上周末,在华盛顿举行的G20财长和央行行长会议后发布的联合公报中,美国成为“众矢之的”。二十国集团对于美国会拖延4年抵制国际货币基金组织IMF份额治理和改革方案深感失望,敦促美国尽快完成审批程序。如果上述方案今年年底前仍未生效,IMF将讨论推进改革替代方案。这无疑向美国发出了“最后通牒”。

欧盟统计局周三公布的数据显示,欧元区3月份通胀率创下自2009年11月以来最低水平。同时,欧元对美元汇率从去年7月初的1.28美元上升至目前1.38美元左右。周四,英镑更创下四年来的新高1.6842美元。评级机构惠誉称:因欧洲央行的应对措施有限,欧元区正面临日益明显的通缩风险。汇丰银行预测,欧洲央行未来数月将推出更多刺激政策,甚至包括欧版QE。

地缘冲突再度引发市场剧烈波动。上周末,利比亚动乱及临时总理突然辞职,令布伦特原油带动成品油纷纷强劲上扬,汽油期货创下年中新高。周三,纽约原油期货盘中刷新近两年高位至104.82美元/桶。因乌克兰安全部队与国内亲俄势力交火造成多人伤亡,作为避险资产的金价周一盘中上涨至每盎司1330美元,创出近3周新高。周二,因美国经济数据超预期和去年4月抢金100吨至今亏损42亿的“中国大妈”拒不入场,晚间COMEX实现超5亿美元巨量抛单,令期金瞬间跌穿200日均线及1300美元大关,创4个月内最大跌幅,一举触发交易所熔断机制停止交易逾10秒。同时,带动白银、铜分别下挫3.53%和2.5%。截至周四,纽约黄金和期金分别再挫0.7%和0.6%,达1294.6和1293.9美元的两周低位。

本周,因欧元区量化宽松及日本无限宽松政策预期,相应货币避险功能弱化;又因近期互联网科技类股票急挫,导致前期迭创新高的美国股市跌跌不休,驱使部分资金从股市汇市流入债市。对比之下,债券亮色凸显,国债重夺全球最佳避险资产桂冠。与此同时,纯债券型基金也成为同期最佳债基品种。

沪指似弱不弱 创业板盘整中露强势

童方

本周股市未延续蓝筹股异动行情,股指走势全周偏弱,但内里也藏玄机:上证指数虽走势透迤下行,但似弱不弱;创业板指数显牛皮盘整,却强势外露。谨以上证指数和创业板指数为样本,技术解析如下:

沪指2066点一线 有较强支撑

本周上证指数高见2134点,低探2080点,走势呈现单边下跌,但幅度尚算有限。从技术分析的角度看,沪指似弱不弱。

1、趋势分析的视角:
特别需要指出,2060点一线有可能是盘始自2009年8月以来形成的长期下降趋势线的起点。如果我们把2009年8月、2010年11月、2011年4月、2013年2.5.9.12月以及2014年2.4月之间的反弹的高点区域相连成为一条直线,可以很清晰地看到这是时间跨度接近5年的长期下降趋势线。从2013年2月开始的几轮反弹,几次触及或假突破这条趋势线而夭折了。当时间走到2014年4月时,可以发现,蓝筹股借沪港通而异动并带动沪指上行并差不多成功突破了上述

长期下降趋势线!现时,起自2013年6月低点的江恩角度线的4x1线也刚好在2060点一线。这条线和上述长期趋势线正在合力形成2060点一线的重要技术支持和屏障。

风起于青萍之末。2060点一线的技术支持和突破如果被证实有效,沪指后续走出盘升的状态,那可能意味着漫长和复杂的大C浪下跌周期的临近结束。(见图1)

2、移动平均线的视角:当前240天平均线仍在2120点一线构成对上证指数上行的反压。值得注意的是,这条长期均线明显阻遏了2014年2月和4月至今的强劲反弹,因此,技术上更为乐观的后市判断只有在有效突破2130点及站稳江恩3x1线即2180点之时。但是,中长期均线系统的分析显示沪指在2060点一线存在强支撑的信息是清晰的,现时30日、77日和90日均线系统,都能显示和证明这一点。

3、K线形态分析的视角:从2013年12月至今,沪指的日K线的形态已经形成小双底走势,但这个形态对应于2013年8月至2013年12月形成的小双顶。这两个形态的颈线位置都在2080点一线,因为重叠了支持和阻力的技术内涵,这一水位明显具有一定的阻力。

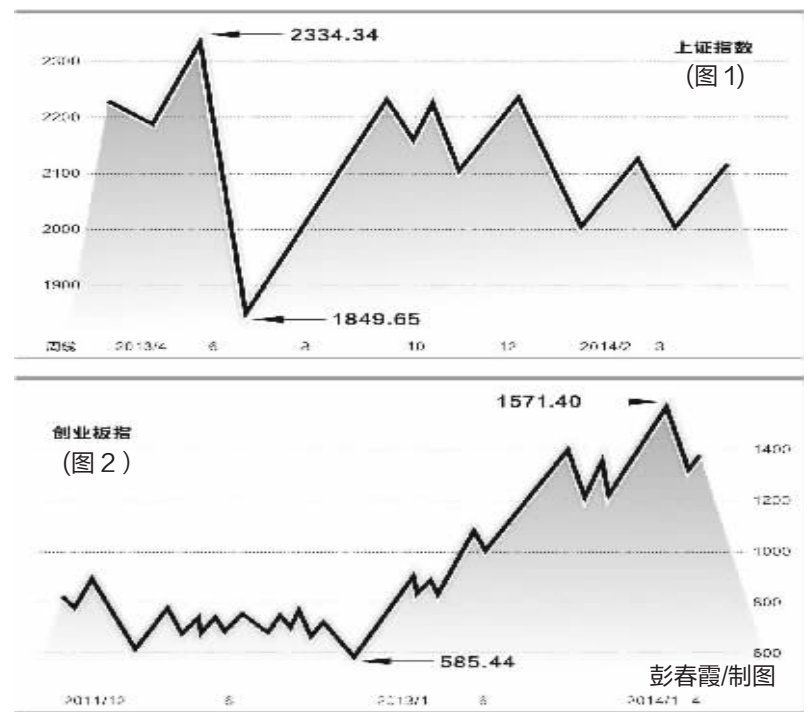
4、指标分析的视角:从技术指

标的分析角度看,目前无论是依据日线还是周线,尚没有给出清晰的变盘提示,牛皮盘整、窄幅上落格局未变。

依据以上技术分析综合研判如下:上证指数在2060点一线存在较大的支撑力度;在2080点上方至2180点一带存在一定阻力;最终的方向性选择仰赖一定的触媒之形成。

创业板指数实际上 走得依然很强

本周创业板指数收报1357.9点,低见1332.9,全周波幅狭窄,呈现牛皮走势。一些市场人士在创业板指数4月初创出1520点后,产生了高处不胜寒的感受。但仅仅从技术分析的角度看,创业板指数当前其实走得异常强劲。从2012年12月创业板指数575点发动至1520点的高点,黄金分割0.809的回撤位置在1330点一线,而在一轮牛市的周期,股指回撤仅仅到0.809的黄金分割位,可以算是很强势的走了。创业板指数不排除在某些利空因素影响下去下探1150点一线技术支持位的可能,但这个位置是0.618的黄金分割回撤位,也是240点年异动平均线的支持位,从技术上分析,即使是回撤到1150点一



线,创业板的技术形势仍然处在牛市格局。(见图2)

上周创业板指数在1332至1352点之间牛皮盘整,依然在始自575点启动以来形成的长期趋势线上方运行。这个走势发生在美国网络和生技股大跌、国内A股蓝筹股异动和板块轮炒预期升温的背景之下,这说明现时创业板股指对利空并不敏感。后市方面,创业板指数即使不能再创新高,也会维持1520-1330点(假)下限下档在1150点一线)进行强势箱体震荡。具有成长性和估值空间的创业板股票,后市继续存在活跃机会。
(作者单位:新产经产业与金融研究所)

促“白发资金”入市 倒逼蓝筹公司按季分红

汤亚平

有人曾对2014年影响资本市场运行重大事件作出十大预言,“白发资金”(即养老金)入市倒逼蓝筹公司按季分红,就是其中之一。预言者预计,2014年,养老金保值增值相关办法有望出台,并且开展相关试点。由于养老金投资首选蓝筹上市公司,而蓝筹公司为吸引投资人特别是长期投资人,实施按季分红将是一个必然选择。

事实上,早在2011年3月19日起,广东试点就已成行。截至今年

3月20日,广东省委托全国社保基金投资运营的1000亿元养老金累计投资收益接近百亿元。在委托投资协议生效的两年期间,这部分资金投资运营的收益率均远远超出双方约定的保底收益率,也跑赢了CPI。

鉴于广东试点取得的积极效果,今年全国两会期间,有代表、委员建议,应该盘活社保基金,而不是放任其贬值。人社部副部长胡晓义曾回应表示,受投资渠道限制,目前养老金的收益情况确实不理想。养老金投资运营研究有新的积极进展,但无法透露具体时间表。

去年以来,养老金投资运营问题已纳入养老保险顶层设计的体系进行研究。

由此看来,地方养老金通过委托社保基金入市,打通养老金投资渠道已经破题;且养老金投资首选蓝筹也是题中应有之意。现在的问题是,蓝筹上市公司能否选择实施按季分红。

其实,这一次的蓝筹股分红似乎比往年来得更快更猛。较早披露年报的万科A,2013年拟10股派4.1元现金股息(含税),现金分红占合并报表净利润的比例为

29.87%,较上年提高近一倍。

两市股价最贵也是绝对派息额最高的贵州茅台在去年业绩增速急降之际,仍坚持10送1股派43.74元(含税)。上汽集团拟每10股派发现金红利12元,不仅刷新了上市以来的最高分红纪录,而且按前一个交易日收盘价计算的股息率高达9.38%,夺得近期A股股息率之冠。

银行股更是股息收益可观,浦发银行、中国银行、工商银行分别拟10派6.6元(含税)、10派1.96元(含税)、10派2.617元(含税),若按发布年报前一天的收盘价简单计算,股

息率分别高达7.29%、7.72%、7.74%。

毫无疑问,大型蓝筹公司是现金分红主力军,只要把一年一次分红改为按季分红,甚至不用增加分红额,既可以吸引养老金等长线资金入市,又可以稳定公司股价。

进入2014年,渐进式延迟退休政策将进入试点阶段,而养老金全国统筹推进也将加快。借鉴全国社保基金的成功经验,将养老金存量与资本市场对接,提高保值增值的水平;同时,受托投资机构作为投资人,参与上市公司的决策和运营监督,可以实现养老金增值和上市公司规范运作的共赢。

■怀新荐股 | Huaixin Picks |

拓尔思(300229): 并购拓展行业应用

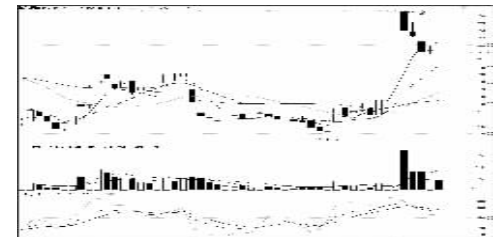
周五收盘价:21.85元
周五涨跌幅:-0.69%
目标价:30元
止损价:21元

公司是中国领先的海量非结构化信息智能处理服务提供商,公司的TRS大数据管理系统支持PB级海量数据管理,承担海量用户的高并发访问,产品具有自动化大规模部署和运行状态监控功能。公司的主要客户为国家部委和大型企业,

事业单位,而公司新近并购的天行网安,是中国信息安全市场应用安全的领军企业之一,是以各地公安部门的数据、视频交换与应用产品为主,双方可共享客户资源并形成高度互补,争取更高市场份额。

从技术上看,该股并购复牌

后,经过两个无量涨停,在第三个停板处放量收阴,单日换手近25%,新进资金成本较高,此后继续打压吸货,周四周五连续收出十字K线,短线有企稳迹象。目前公司估值合理,可中线关注。短线止损位21元,止盈目标位30元。



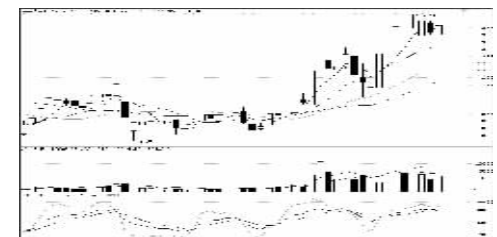
瑞丰光电(300241): 积极寻找新并购机会

周五收盘价:13.83元
周五涨跌幅:1.92%
目标价:17元
止损价:12.80元

公司是具有明显品质优势的专业LED封装厂商,并积极向照明LED、小尺寸背光、汽车电子等业务领域拓展。去年7月,公司审议通过1.83亿元自有资金投资子公司主营业务SMD(贴片式)LED扩产项目,预计2014年逐步投产,达产后总产能

扩至项目实施前的2.8倍,其中照明LED产品产能扩至3.4倍。为拓展业务领域,公司拟以自有资金3000万元收购深圳岭涛光电15%的股权,以加强中小尺寸背光源LED实力。最近,公司重大重组终止后透露将积极寻找新的并购机会。

从技术上看,该股停牌三个月后复牌不久就以涨停板的方式向上突破,一举站上半年线,此后连续横盘五个交易日,成交量明显放大,目前日K线形成多方炮组合,短线有向上拓展空间的动力。短线止损位12.85元,止盈目标位17元。



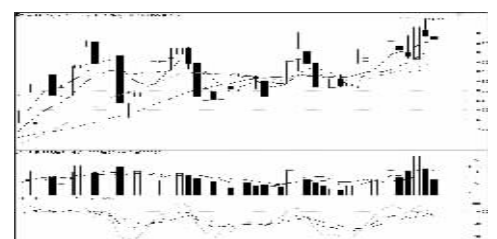
烽火电子(000561): 期待大股东资产注入

周五收盘价:6.74元
周五涨跌幅:-0.44%
目标价:8元
止损价:6.25元

公司位居军用通信市场第一梯队,市场份额稳定。公司还中标了国家装备主管单位的卫星导航定位用户设备研制项目。该项目中标是烽火电子在北斗二号终端产品和技术研制方面的历史性突破,标志着公司北斗技术及相关产品

获得国家认可,并为未来市场拓展奠定了坚实的基础。公司未来的发展契机在于大股东的资产注入预期。公司实际控制人为国资委100%控股的陕西电子信息集团,陕西电子信息集团目前在军工领域已实现军队信息化市场全面布局。

从技术上看,该股的周K线已经连续三周收阳,出现久违的红三兵走势,并有突破下降趋势线压力的迹象。公司地处陕西,随着国家区域开发政策的支持和重组预期的提升,该股有望突破向上。短线止损位6.25元,止盈目标位8元。



光环新网(300383): 成长中的互联网新贵

周五收盘价:90.84元
周五涨跌幅:-3.36%
目标价:120元
止损价:88元

公司主营业务为向客户提供宽带接入服务、IDC及其增值服务以及其他互联网综合服务,宽带接入服务和IDC及其增值服务是公司的核心业务。受益于4G建设导致的宽带资费下降,预计包括北京地区在内的全国宽带接入市场将进一步快

速增长。公司还与世界上最大的云计算公司亚马逊进行全面的合作,有望成为国内主要云计算服务提供商之一。公司目前订单充足,已签署未履行的合同订单高达8.3亿元,相当于公司去年营收的2.7倍,公司一季度业绩也已预增。

从技术上看,该股上市后受市场追捧,短时间内翻番,说明该股具备较好的市场人气。此后回落整理消化,在90元一线横盘多日,并保持积极换手。随着IPO临近,次新股有转强迹象,可密切留意。短线止损位88元,止盈目标位120元。

