

泰达宏利市值优选股票型证券投资基金

2014 第一季度 报告

2014年3月31日

基金管理人:泰达宏利基金管理有限公司
基金托管人:中国银行股份有限公司
报告送出日期:2014年4月19日

1.1 重要提示
基金管理人泰达宏利基金管理有限公司... 基金管理人泰达宏利基金管理有限公司... 基金管理人泰达宏利基金管理有限公司...

Table with 2 columns: Item and Value. Includes sections for 1.2 基金产品概况, 1.3 基金投资组合, 1.4 管理人报告, 1.5 主要财务指标.

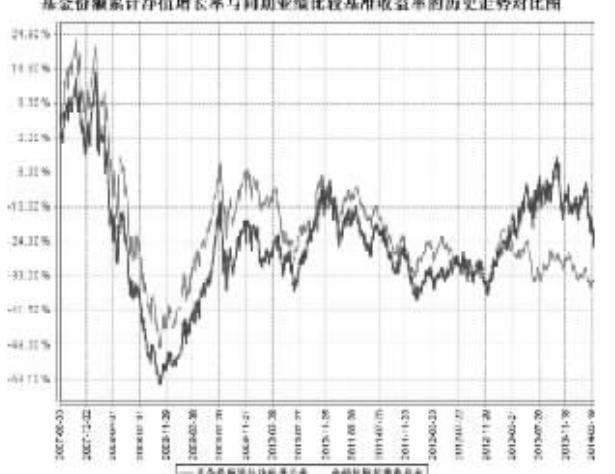


Table with 2 columns: Item and Value. Includes sections for 1.6 投资组合, 1.7 基金业绩比较基准, 1.8 基金管理人承诺, 1.9 基金托管人承诺, 2.0 基金经理承诺.

Table with 2 columns: Item and Value. Includes sections for 2.1 投资组合, 2.2 基金业绩比较基准, 2.3 基金管理人承诺, 2.4 基金托管人承诺, 2.5 基金经理承诺.

基金管理人:招商基金管理有限公司
基金托管人:中国银行股份有限公司
报告送出日期:2014年4月19日

1.1 重要提示
基金管理人招商基金管理有限公司... 基金管理人招商基金管理有限公司... 基金管理人招商基金管理有限公司...

Table with 2 columns: Item and Value. Includes sections for 1.2 基金产品概况, 1.3 基金投资组合, 1.4 管理人报告, 1.5 主要财务指标.



Table with 2 columns: Item and Value. Includes sections for 1.6 投资组合, 1.7 基金业绩比较基准, 1.8 基金管理人承诺, 1.9 基金托管人承诺, 2.0 基金经理承诺.

招商标普高收益红利贵族指数增强型证券投资基金

2014 第一季度 报告

2014年3月31日

基金管理人:招商基金管理有限公司
基金托管人:中国银行股份有限公司
报告送出日期:2014年4月19日

1.1 重要提示
基金管理人招商基金管理有限公司... 基金管理人招商基金管理有限公司... 基金管理人招商基金管理有限公司...

Table with 2 columns: Item and Value. Includes sections for 1.2 基金产品概况, 1.3 基金投资组合, 1.4 管理人报告, 1.5 主要财务指标.

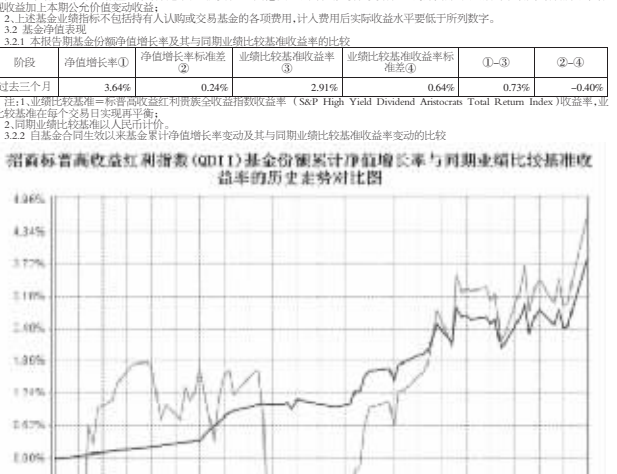


Table with 2 columns: Item and Value. Includes sections for 1.6 投资组合, 1.7 基金业绩比较基准, 1.8 基金管理人承诺, 1.9 基金托管人承诺, 2.0 基金经理承诺.

Table with 2 columns: Item and Value. Includes sections for 2.1 投资组合, 2.2 基金业绩比较基准, 2.3 基金管理人承诺, 2.4 基金托管人承诺, 2.5 基金经理承诺.

基金管理人:招商基金管理有限公司
基金托管人:中国银行股份有限公司
报告送出日期:2014年4月19日

1.1 重要提示
基金管理人招商基金管理有限公司... 基金管理人招商基金管理有限公司... 基金管理人招商基金管理有限公司...

Table with 2 columns: Item and Value. Includes sections for 1.2 基金产品概况, 1.3 基金投资组合, 1.4 管理人报告, 1.5 主要财务指标.

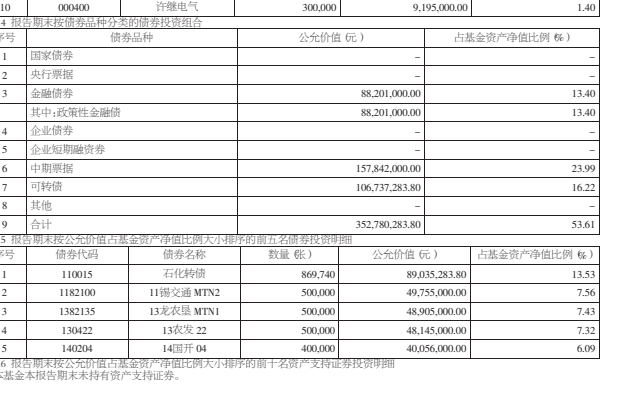


Table with 2 columns: Item and Value. Includes sections for 1.6 投资组合, 1.7 基金业绩比较基准, 1.8 基金管理人承诺, 1.9 基金托管人承诺, 2.0 基金经理承诺.

基金管理人:招商基金管理有限公司
基金托管人:中国银行股份有限公司
报告送出日期:2014年4月19日

1.1 重要提示
基金管理人招商基金管理有限公司... 基金管理人招商基金管理有限公司... 基金管理人招商基金管理有限公司...

Table with 2 columns: Item and Value. Includes sections for 1.2 基金产品概况, 1.3 基金投资组合, 1.4 管理人报告, 1.5 主要财务指标.



Table with 2 columns: Item and Value. Includes sections for 1.6 投资组合, 1.7 基金业绩比较基准, 1.8 基金管理人承诺, 1.9 基金托管人承诺, 2.0 基金经理承诺.

Table with 2 columns: Item and Value. Includes sections for 2.1 投资组合, 2.2 基金业绩比较基准, 2.3 基金管理人承诺, 2.4 基金托管人承诺, 2.5 基金经理承诺.

基金管理人:招商基金管理有限公司
基金托管人:中国银行股份有限公司
报告送出日期:2014年4月19日

1.1 重要提示
基金管理人招商基金管理有限公司... 基金管理人招商基金管理有限公司... 基金管理人招商基金管理有限公司...

Table with 2 columns: Item and Value. Includes sections for 1.2 基金产品概况, 1.3 基金投资组合, 1.4 管理人报告, 1.5 主要财务指标.

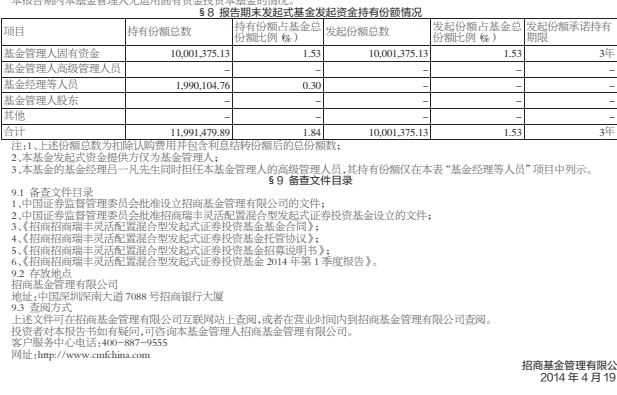


Table with 2 columns: Item and Value. Includes sections for 1.6 投资组合, 1.7 基金业绩比较基准, 1.8 基金管理人承诺, 1.9 基金托管人承诺, 2.0 基金经理承诺.

招商瑞丰灵活配置混合型发起式证券投资基金

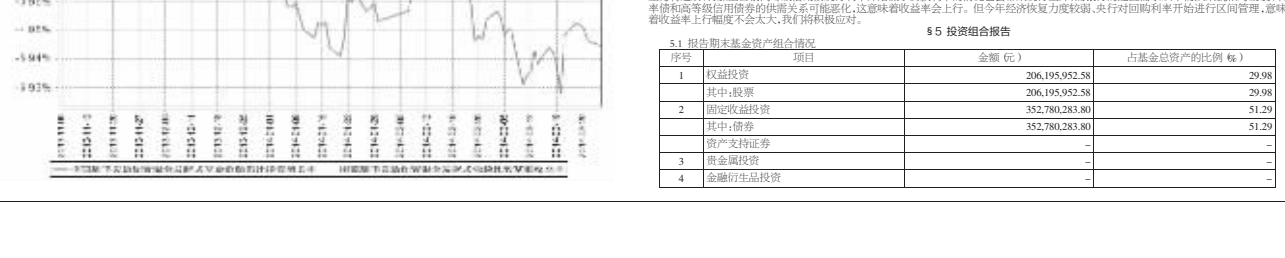
2014 第一季度 报告

2014年3月31日

基金管理人:招商基金管理有限公司
基金托管人:中国银行股份有限公司
报告送出日期:2014年4月19日

1.1 重要提示
基金管理人招商基金管理有限公司... 基金管理人招商基金管理有限公司... 基金管理人招商基金管理有限公司...

Table with 2 columns: Item and Value. Includes sections for 1.2 基金产品概况, 1.3 基金投资组合, 1.4 管理人报告, 1.5 主要财务指标.



招商瑞丰灵活配置混合型发起式证券投资基金

基金管理人:招商基金管理有限公司
基金托管人:中国银行股份有限公司
报告送出日期:2014年4月19日

1.1 重要提示
基金管理人招商基金管理有限公司... 基金管理人招商基金管理有限公司... 基金管理人招商基金管理有限公司...

Table with 2 columns: Item and Value. Includes sections for 1.2 基金产品概况, 1.3 基金投资组合, 1.4 管理人报告, 1.5 主要财务指标.

