

富安达增强收益债券型证券投资基金

2014 第一季度 报告

2014年3月31日

基金管理人:富安达基金管理有限公司
基金托管人:交通银行股份有限公司
报告送出日期:2014年04月21日

1.1 重要提示
基金管理人的董事会及董事承诺本报告所载资料不存在虚假记载、误导性陈述或重大遗漏,并对其内容的真实性、准确性和完整性承担个别及连带责任...

Table with 2 columns: 基金概况 (Fund Overview) and 基金投资组合 (Fund Portfolio). Includes details on fund type, dates, and asset allocation.

Table with 2 columns: 主要财务指标 (Key Financial Indicators) and 业绩比较基准 (Benchmark). Shows performance metrics and benchmark details.

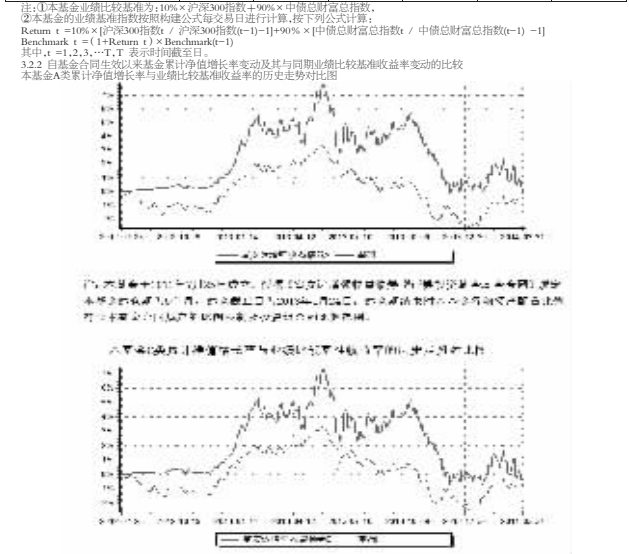


图1:富安达增强收益债券型证券投资基金净值增长率与业绩比较基准收益率的历史走势对比图

注:本基金于2013年7月25日成立,根据《富安达增强收益债券型证券投资基金合同》约定,本基金建仓期为6个月,建仓截止日为2013年12月31日,建仓期结束本基金各项资产配置比例符合本基金合同规定的各项资产配置比例限制。

4.1 基金经理(或基金管理人)简介
姓名:李飞
职务:基金经理
任职日期:2012年7月4日
说明:历任上海技术及应用研究所研究员,上海浦东发展银行总行产品经理,交通银行总行产品经理,富安达基金基金经理。

4.2 基金经理(或基金管理人)的从业经历
李飞先生,1975年11月出生于上海,毕业于上海交通大学,获工学学士学位。1997年7月进入上海浦东发展银行总行,从事产品经理工作。2002年10月进入交通银行总行,从事产品经理工作。2007年12月加入富安达基金,担任基金经理。

4.3 基金经理(或基金管理人)的从业经历
李飞先生,1975年11月出生于上海,毕业于上海交通大学,获工学学士学位。1997年7月进入上海浦东发展银行总行,从事产品经理工作。2002年10月进入交通银行总行,从事产品经理工作。2007年12月加入富安达基金,担任基金经理。

Table with 2 columns: 主要财务指标 (Key Financial Indicators) and 业绩比较基准 (Benchmark). Shows performance metrics and benchmark details.

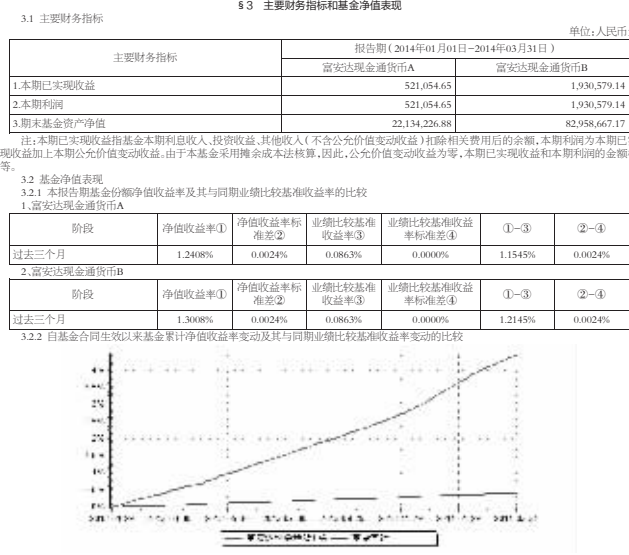


图1:富安达现金通货币市场证券投资基金净值增长率与业绩比较基准收益率的历史走势对比图

注:本基金于2014年1月29日成立,根据《富安达现金通货币市场证券投资基金合同》约定,本基金建仓期为6个月,建仓截止日为2014年7月29日,建仓期结束本基金各项资产配置比例符合本基金合同规定的各项资产配置比例限制。

基金管理人:富安达基金管理有限公司
基金托管人:交通银行股份有限公司
报告送出日期:2014年04月21日

1.1 重要提示
基金管理人的董事会及董事承诺本报告所载资料不存在虚假记载、误导性陈述或重大遗漏,并对其内容的真实性、准确性和完整性承担个别及连带责任...

Table with 2 columns: 基金概况 (Fund Overview) and 基金投资组合 (Fund Portfolio). Includes details on fund type, dates, and asset allocation.

Table with 2 columns: 主要财务指标 (Key Financial Indicators) and 业绩比较基准 (Benchmark). Shows performance metrics and benchmark details.



图1:富安达信用主题轮动纯债债券型发起式证券投资基金净值增长率与业绩比较基准收益率的历史走势对比图

注:本基金于2013年10月25日成立,截止本报告期末,本基金成立未满一年。

4.1 基金经理(或基金管理人)简介
姓名:张凯
职务:基金经理
任职日期:2013年01月29日
说明:历任上海技术及应用研究所研究员,上海浦东发展银行总行产品经理,交通银行总行产品经理,富安达基金基金经理。

4.2 基金经理(或基金管理人)的从业经历
张凯先生,1975年11月出生于上海,毕业于上海交通大学,获工学学士学位。1997年7月进入上海浦东发展银行总行,从事产品经理工作。2002年10月进入交通银行总行,从事产品经理工作。2007年12月加入富安达基金,担任基金经理。

4.3 基金经理(或基金管理人)的从业经历
张凯先生,1975年11月出生于上海,毕业于上海交通大学,获工学学士学位。1997年7月进入上海浦东发展银行总行,从事产品经理工作。2002年10月进入交通银行总行,从事产品经理工作。2007年12月加入富安达基金,担任基金经理。

Table with 2 columns: 主要财务指标 (Key Financial Indicators) and 业绩比较基准 (Benchmark). Shows performance metrics and benchmark details.

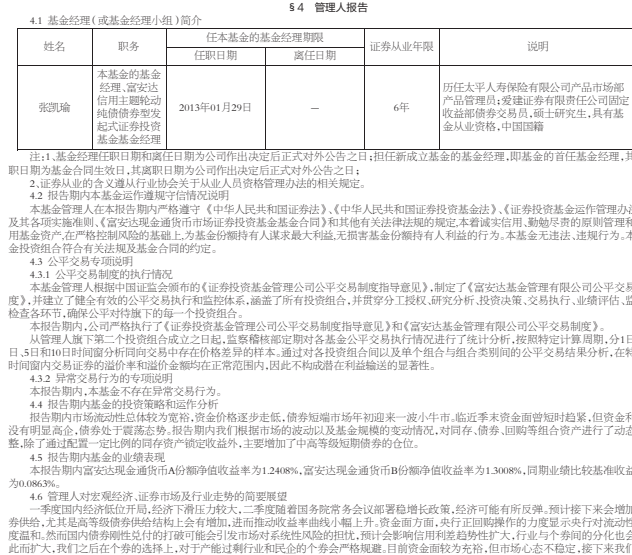


图1:富安达现金通货币市场证券投资基金净值增长率与业绩比较基准收益率的历史走势对比图

注:本基金于2014年1月29日成立,根据《富安达现金通货币市场证券投资基金合同》约定,本基金建仓期为6个月,建仓截止日为2014年7月29日,建仓期结束本基金各项资产配置比例符合本基金合同规定的各项资产配置比例限制。

富安达信用主题轮动纯债债券型发起式证券投资基金

2014 第一季度 报告

2014年3月31日

基金管理人:富安达基金管理有限公司
基金托管人:交通银行股份有限公司
报告送出日期:2014年04月21日

1.1 重要提示
基金管理人的董事会及董事承诺本报告所载资料不存在虚假记载、误导性陈述或重大遗漏,并对其内容的真实性、准确性和完整性承担个别及连带责任...

Table with 2 columns: 基金概况 (Fund Overview) and 基金投资组合 (Fund Portfolio). Includes details on fund type, dates, and asset allocation.

Table with 2 columns: 主要财务指标 (Key Financial Indicators) and 业绩比较基准 (Benchmark). Shows performance metrics and benchmark details.

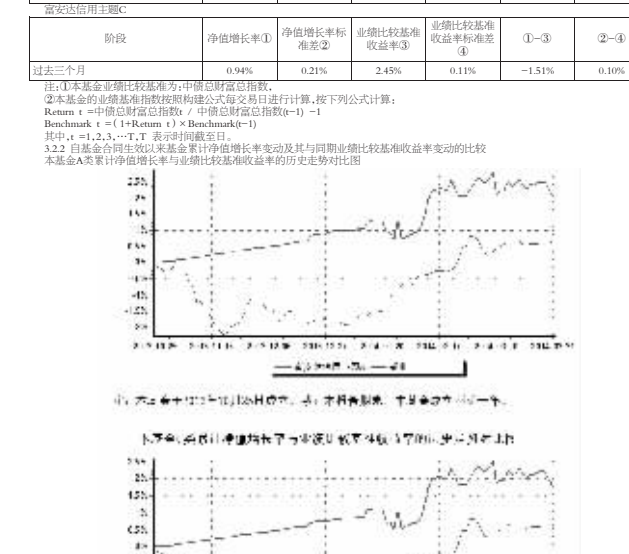


图1:富安达信用主题轮动纯债债券型发起式证券投资基金净值增长率与业绩比较基准收益率的历史走势对比图

注:本基金于2013年10月25日成立,截止本报告期末,本基金成立未满一年。

4.1 基金经理(或基金管理人)简介
姓名:张凯
职务:基金经理
任职日期:2013年01月29日
说明:历任上海技术及应用研究所研究员,上海浦东发展银行总行产品经理,交通银行总行产品经理,富安达基金基金经理。

4.2 基金经理(或基金管理人)的从业经历
张凯先生,1975年11月出生于上海,毕业于上海交通大学,获工学学士学位。1997年7月进入上海浦东发展银行总行,从事产品经理工作。2002年10月进入交通银行总行,从事产品经理工作。2007年12月加入富安达基金,担任基金经理。

4.3 基金经理(或基金管理人)的从业经历
张凯先生,1975年11月出生于上海,毕业于上海交通大学,获工学学士学位。1997年7月进入上海浦东发展银行总行,从事产品经理工作。2002年10月进入交通银行总行,从事产品经理工作。2007年12月加入富安达基金,担任基金经理。

Table with 2 columns: 主要财务指标 (Key Financial Indicators) and 业绩比较基准 (Benchmark). Shows performance metrics and benchmark details.

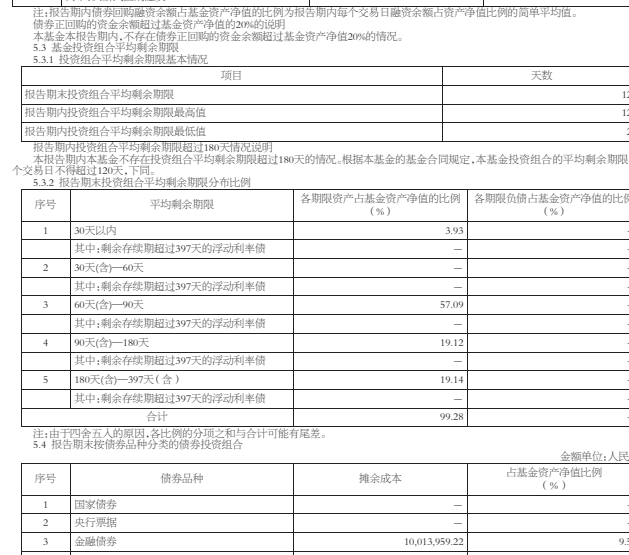


图1:富安达信用主题轮动纯债债券型发起式证券投资基金净值增长率与业绩比较基准收益率的历史走势对比图

注:本基金于2013年10月25日成立,截止本报告期末,本基金成立未满一年。

基金管理人:富安达基金管理有限公司
基金托管人:交通银行股份有限公司
报告送出日期:2014年04月21日

1.1 重要提示
基金管理人的董事会及董事承诺本报告所载资料不存在虚假记载、误导性陈述或重大遗漏,并对其内容的真实性、准确性和完整性承担个别及连带责任...

Table with 2 columns: 基金概况 (Fund Overview) and 基金投资组合 (Fund Portfolio). Includes details on fund type, dates, and asset allocation.

Table with 2 columns: 主要财务指标 (Key Financial Indicators) and 业绩比较基准 (Benchmark). Shows performance metrics and benchmark details.



图1:富安达信用主题轮动纯债债券型发起式证券投资基金净值增长率与业绩比较基准收益率的历史走势对比图

注:本基金于2013年10月25日成立,截止本报告期末,本基金成立未满一年。

4.1 基金经理(或基金管理人)简介
姓名:张凯
职务:基金经理
任职日期:2013年01月29日
说明:历任上海技术及应用研究所研究员,上海浦东发展银行总行产品经理,交通银行总行产品经理,富安达基金基金经理。

4.2 基金经理(或基金管理人)的从业经历
张凯先生,1975年11月出生于上海,毕业于上海交通大学,获工学学士学位。1997年7月进入上海浦东发展银行总行,从事产品经理工作。2002年10月进入交通银行总行,从事产品经理工作。2007年12月加入富安达基金,担任基金经理。

4.3 基金经理(或基金管理人)的从业经历
张凯先生,1975年11月出生于上海,毕业于上海交通大学,获工学学士学位。1997年7月进入上海浦东发展银行总行,从事产品经理工作。2002年10月进入交通银行总行,从事产品经理工作。2007年12月加入富安达基金,担任基金经理。

Table with 2 columns: 主要财务指标 (Key Financial Indicators) and 业绩比较基准 (Benchmark). Shows performance metrics and benchmark details.



图1:富安达信用主题轮动纯债债券型发起式证券投资基金净值增长率与业绩比较基准收益率的历史走势对比图

注:本基金于2013年10月25日成立,截止本报告期末,本基金成立未满一年。