

第20届沃尔沃中国公开赛前瞻报道

正中球会：万事俱备 只待幕启

第20届沃尔沃中国公开赛开赛在即，即将迎来本届大赛的正中高尔夫球会各项准备工作已接近尾声。赛事球场A场已正式进入封场阶段，为赛事期间每天上万宾客提供餐饮、住宿接待的第20届沃尔沃中国公开赛官方酒店隐秀山居也已准备就绪。

一直秉承高品质、高要求理念的正中高尔夫球会正以打造世界一流精品球会的魄力，精心筹备这场巅峰上的盛事。

正中高尔夫球会已万事俱备，只待四海宾客。

以高端品质服务四海宾客

为迎接本次大赛，正中高尔夫球会在国内一流硬件配套和软件服务基础上进行了全面升级，力求每一个细节完美，正待大赛检验。

为了会员打球不受赛事影响，正中高尔夫球会采取为会员开设专门通道，实行会员服务与赛事运作分开原则；特设湖畔会员专享餐厅，充分保障会员的私密、尊享需求；另外开辟专用更衣室和出发通道，避免赛事对会员打球带来影响。

筹办赛事的七个多月时间里，正中高尔夫球会将服务品质的提升工程精细到了每一个细节，从球童的外语培训到餐饮的送餐路线、服务时间，再到客人的候车区域、路线、接送时间，都进行了全面优化。此外，球会还将为第20届沃尔沃中国公开赛三位国际球星——亨利克·斯蒂森、伊恩·保尔特、詹森·杜夫纳准备专人全程陪同、翻译的服务。力求以360度高端品质服务本届大赛，为所有关注高尔夫的宾客呈现不一样的精彩。

正如正中高尔夫球会赛事总监、国际裁判孔维东所说：“大赛是检验球会的试金石，也是球会整体实力的最佳证明。为了让来自世界各地的宾客感受到正中高尔夫球会的魅力，球会于赛事达成合作协议开始，一直以办国际大赛的标准去开展筹备工作，希望以此为契机，实现从国内一流球会到国际知名球会的跨越。”

专业团队打造历届最强赛事

第20届沃尔沃中国公开赛参赛阵容之强创本届赛事历史之最，赛事周期长，要做好接待数万名宾客的准备，对首次承办国际大赛的正中高尔夫球会来说是一次极大的挑战。

为了让比赛顺利进行，让来自正中高尔夫球会的每一位球员、客人都能享受到高品质的服务，球会在总经理曹海龙的带领下，成立了专门的赛事筹备部门，配备了一流的人才团队，负责统筹协调整个赛事的筹备工作。在团队的努力下，赛前准备工作有条不紊地进行着。

球场草坪在大赛中极为重要，为此，正中高尔夫球会特别聘请了欧洲草坪专家马克·范德卢伊，按照国际顶级比赛的标准对球场的草坪进行维护。

园林景观方面，球会重金聘请了球场的景观设计大师对球场园林进行全案改造，让以绿色为主的草坪达到最佳的视觉及电视转播效果。

餐饮方面，本届沃尔沃中国公开赛官方酒店隐秀山居聘请了香港名厨黄汉伟为赛事提供餐饮服务。

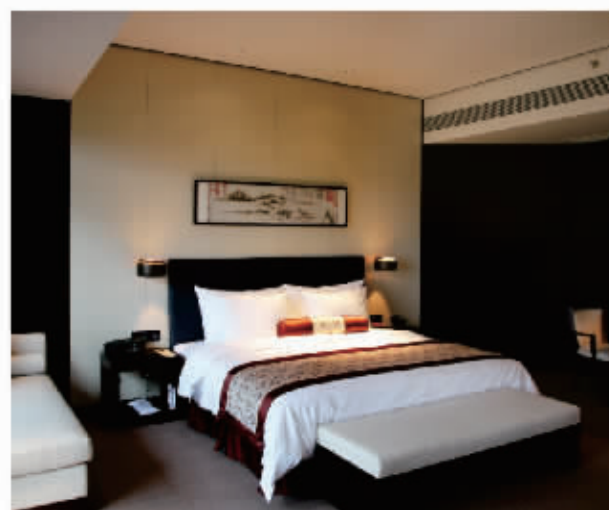
正中高尔夫球会将继续坚持商务、高端、纯会员的定位，恪守尊贵、私密、专业的服务理念，持续打造品牌影响力，不但使赛事成为经典，也使正中高尔夫球会实现国际一流球会的跨越，更成为一种高品质生活方式的象征。



隐秀山居酒店



深圳隐秀山居酒店是深圳首家都会桃源白金五星酒店，与250万㎡正中高尔夫果岭原生融合，得37万㎡龙湖生态滋养。集220间豪华客房、复式套房及尊享总统套房，亲子、亲子套房、大平日本料理等餐餐皆臻，1300㎡宴会、800㎡户外泳池、秀吧、优雅SPA及徽派建筑、禅意枯山水、荷香泳池等艺术品位设施于一身。10分钟抵达大运地铁站，多条高速路、快速道直达深圳市区、东莞、惠州，及宝安国际机场、蛇口码头、深圳北高铁站等各大交通枢纽。



美食

生猛海鲜、丰富时蔬、知名菜肴等中西海量美食汇聚，美食集市就此绽放。自助或零点，原只碧螺炒带子、滋补焗黄金皇翅羹等招牌菜定能满足您的不同口味所需。设于大堂吧底层的红酒雪茄吧空间别有洞天，高品位氛围浓郁，红酒与雪茄的故事就此上演。优选生猛海鲜正当时。品鉴时刻，一边欣赏高尔夫球场的无敌美景，畅饮美味果汁及红酒，一次完美的味觉之旅即可得。

