

更多精彩数据请点击

STCN 证券时报网.中国 http://data.stcn.com

龙虎榜

交易公开信息总览 代码 简称 单日涨跌幅 单日换手率 披露原因

000693 华泽钴镍 换手率:33.79% 成交量:2429万股

000818 五矿稀土 换手率:30.42% 成交量:50342万股

买入金额最大的前5名营业部

卖出金额最大的前5名营业部

买入金额最大的前5名营业部

卖出金额最大的前5名营业部

买入金额最大的前5名营业部

卖出金额最大的前5名营业部

买入金额最大的前5名营业部

卖出金额最大的前5名营业部

买入金额最大的前5名营业部

卖出金额最大的前5名营业部

买入金额最大的前5名营业部

卖出金额最大的前5名营业部

买入金额最大的前5名营业部

卖出金额最大的前5名营业部

买入金额最大的前5名营业部

卖出金额最大的前5名营业部

买入金额最大的前5名营业部

卖出金额最大的前5名营业部

买入金额最大的前5名营业部

卖出金额最大的前5名营业部

买入金额最大的前5名营业部

卖出金额最大的前5名营业部

买入金额最大的前5名营业部

卖出金额最大的前5名营业部

买入金额最大的前5名营业部

卖出金额最大的前5名营业部

买入金额最大的前5名营业部

卖出金额最大的前5名营业部

买入金额最大的前5名营业部

卖出金额最大的前5名营业部

买入金额最大的前5名营业部

卖出金额最大的前5名营业部

买入金额最大的前5名营业部

卖出金额最大的前5名营业部

买入金额最大的前5名营业部

卖出金额最大的前5名营业部

买入金额最大的前5名营业部

卖出金额最大的前5名营业部

买入金额最大的前5名营业部

卖出金额最大的前5名营业部

买入金额最大的前5名营业部

卖出金额最大的前5名营业部

买入金额最大的前5名营业部

卖出金额最大的前5名营业部

买入金额最大的前5名营业部

卖出金额最大的前5名营业部

买入金额最大的前5名营业部

卖出金额最大的前5名营业部

买入金额最大的前5名营业部

卖出金额最大的前5名营业部

买入金额最大的前5名营业部

卖出金额最大的前5名营业部

买入金额最大的前5名营业部

卖出金额最大的前5名营业部

买入金额最大的前5名营业部

卖出金额最大的前5名营业部

买入金额最大的前5名营业部

卖出金额最大的前5名营业部

买入金额最大的前5名营业部

卖出金额最大的前5名营业部

买入金额最大的前5名营业部

卖出金额最大的前5名营业部

买入金额最大的前5名营业部

卖出金额最大的前5名营业部

买入金额最大的前5名营业部

130股首季股东数降逾两成 主板36只

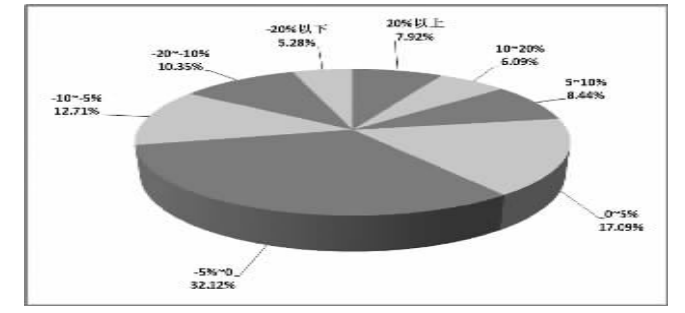
随着机构投资者队伍的日渐壮大,上市公司持股呈现集中化趋势。一季度六成公司股东户数与去年年末相比下降,其中,130只降幅超过两成。板块分布显示,中小板包含48只,创业板46只,而深沪主板仅36只。

创业板科斯伍德和通光线缆一季度股东户数与去年年末相比,降幅均达到五成,分析发现,股东户数骤降与机构入驻密不可分。科斯伍德一季度前十大流通股东中新增西部信托有限公司-

西部信托·稳健人生系列伞形结构化1期证券投资集合资金信托、中海信托股份有限公司-中海-浦江之星165号集合资金信托,以及华龙证券-招商管理行-华龙证券金智汇9号集合资产管理计划等3家机构。通光线缆一季度则出现了6只基金和1只社保组合扎堆持有的现象。值得关注的是,这2只股一季度二级市场均有不错的表现,科斯伍德上涨36.98%,而通光线缆涨幅更是达到六成。

此外,主板公司丽珠集团、吉视传媒、星宇股份3家公司一季度股东户数降幅均超过四成。中小板降幅最大的当属飞马国际,股东户数由去年年末的26248户降至一季度末的15548户。整体来看,受到机构青睐的130只股,一季度有良好表现,平均涨幅接近三成,泰胜风能、海隆软件等4只更是出现了翻番走势。然而,4月份以来却开始明显分化,随着大盘的调整及题材股的退潮,下跌家数已超过上涨家数。(李干)

一季度股东户数环比变动分布



一季度股东户数环比降幅超过两成个股

Table with columns: 代码, 简称, 2014年一季度(户), 2013年末(户), 环比(%), 收盘价(元), 一季度涨跌幅(%), 4月以来涨跌幅(%). Lists 130 stocks with significant declines.

Table with columns: 代码, 简称, 2014年一季度(户), 2013年末(户), 环比(%), 收盘价(元), 一季度涨跌幅(%), 4月以来涨跌幅(%). Lists 130 stocks with significant declines.

Table with columns: 代码, 简称, 2014年一季度(户), 2013年末(户), 环比(%), 收盘价(元), 一季度涨跌幅(%), 4月以来涨跌幅(%). Lists 130 stocks with significant declines.

(专题数据由证券时报中心数据库提供,数据来源于上市公司公告,若有出入,请以公告为准)

H股行情

Table listing H-share market data with columns: 代码, 简称, 收盘价(港元), 涨跌幅(%).

红筹股行情

Table listing Red Chip share market data with columns: 代码, 简称, 收盘价(港元), 涨跌幅(%).

融资买入额排名

Table listing top 100 stocks by financing purchase amount with columns: 代码, 简称, 买入额(万元), 融资余额(万元).

(融资融券数据日期为5月8日)