

工银瑞信安心增利场内实时申赎货币市场基金

2014 第二季度 报告

2014年6月30日

基金管理人:工银瑞信基金管理有限公司
基金托管人:交通银行股份有限公司
报告送阅日期:二〇一四年七月十七日
1.1 重要提示
基金管理人及董事保证本报告所载资料不存在虚假记载、误导性陈述或重大遗漏,并对其内容的真实性、准确性和完整性承担个别及连带责任。

Table with 2 columns: 基金概况 (Fund Overview) and 基金投资组合 (Fund Portfolio). Includes details on fund type, strategy, and asset allocation.

Table with 2 columns: 主要财务指标 (Key Financial Indicators) and 主要财务指标和基金净值表现 (Key Financial Indicators and Fund Net Value Performance). Shows performance metrics for the period.

注:1)本基金收益分配是按月结转份额;
(2)本基金收益分配截止至2014年6月30日;
(3)本基金收益分配不包括持有人认购或交易基金的各项费用,计入费用后实际收益水平要低于所列数字。

Table with 2 columns: 阶段 (Period) and 净值收益率 (Net Return Rate). Compares performance against benchmarks.

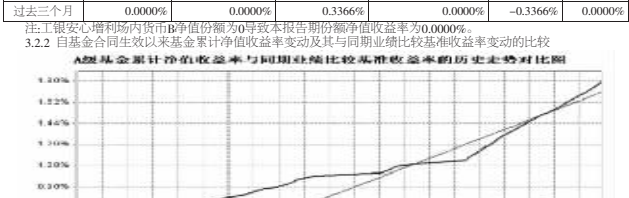
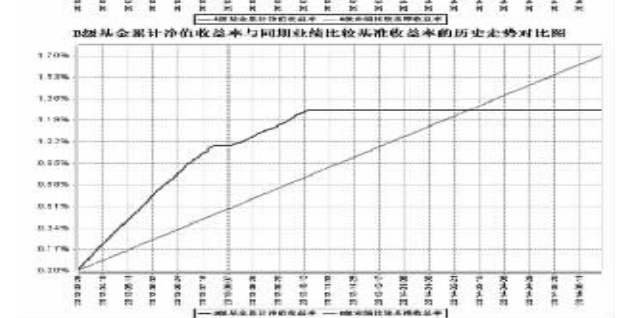


Table with 2 columns: 阶段 (Period) and 净值收益率 (Net Return Rate). Another comparison table for performance.



注:1.本基金基金合同于2013年3月28日生效;
2.截至报告期末,本基金管理人运用基金资产投资于权证的情况如下:
截至报告期末,本基金管理人运用基金资产投资于权证的情况如下:

Table with 2 columns: 姓名 (Name) and 职务 (Position). Lists the management team and their roles.

4.1 基金管理人及基金托管人简介
4.1.1 基金管理人简介
基金管理人:工银瑞信基金管理有限公司
基金托管人:交通银行股份有限公司

Table with 2 columns: 基金概况 (Fund Overview) and 基金投资组合 (Fund Portfolio). Similar to the top section, providing fund details.

Table with 2 columns: 主要财务指标 (Key Financial Indicators) and 主要财务指标和基金净值表现 (Key Financial Indicators and Fund Net Value Performance).

Table with 2 columns: 阶段 (Period) and 净值收益率 (Net Return Rate). Performance comparison table.

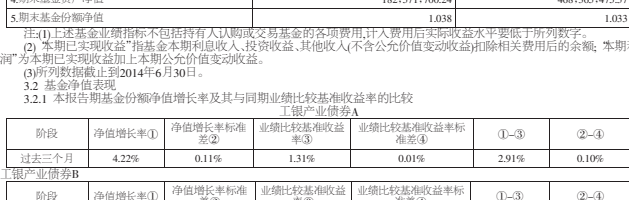
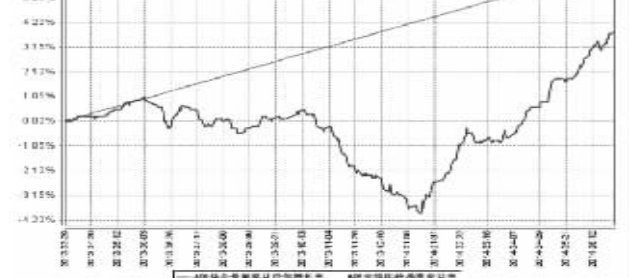


Table with 2 columns: 阶段 (Period) and 净值收益率 (Net Return Rate). Performance comparison table.



注:1.本基金基金合同于2013年3月28日生效;
2.截至报告期末,本基金管理人运用基金资产投资于权证的情况如下:
截至报告期末,本基金管理人运用基金资产投资于权证的情况如下:

4.4 报告期内基金的投资策略和业绩表现说明
4.4.1 报告期内基金投资策略和业绩表现说明
二季度,经济仍处稳增长政策逐步转向宽松,并导致国内经济基本面在二季度末出现了企稳回升态势, CPI由下行的接近上季度一定幅度,但仍处于低位。

Table with 2 columns: 序号 (Serial Number) and 项目 (Item). Lists investment positions and their values.

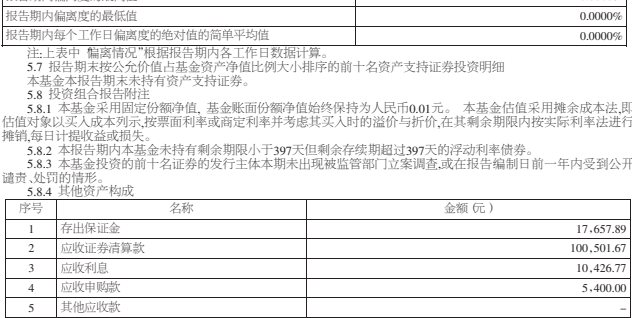
Table with 2 columns: 序号 (Serial Number) and 项目 (Item). Lists investment positions and their values.

注:1.本基金基金合同于2013年3月28日生效;
(2)本基金收益分配截止至2014年6月30日;
(3)本基金收益分配不包括持有人认购或交易基金的各项费用,计入费用后实际收益水平要低于所列数字。

Table with 2 columns: 阶段 (Period) and 净值收益率 (Net Return Rate). Performance comparison table.



Table with 2 columns: 阶段 (Period) and 净值收益率 (Net Return Rate). Performance comparison table.



注:1.本基金基金合同于2013年3月28日生效;
2.截至报告期末,本基金管理人运用基金资产投资于权证的情况如下:
截至报告期末,本基金管理人运用基金资产投资于权证的情况如下:

Table with 2 columns: 姓名 (Name) and 职务 (Position). Lists the management team and their roles.

4.1 基金管理人及基金托管人简介
4.1.1 基金管理人简介
基金管理人:工银瑞信基金管理有限公司
基金托管人:交通银行股份有限公司

Table with 2 columns: 基金概况 (Fund Overview) and 基金投资组合 (Fund Portfolio). Similar to the top section, providing fund details.

Table with 2 columns: 主要财务指标 (Key Financial Indicators) and 主要财务指标和基金净值表现 (Key Financial Indicators and Fund Net Value Performance).

Table with 2 columns: 阶段 (Period) and 净值收益率 (Net Return Rate). Performance comparison table.

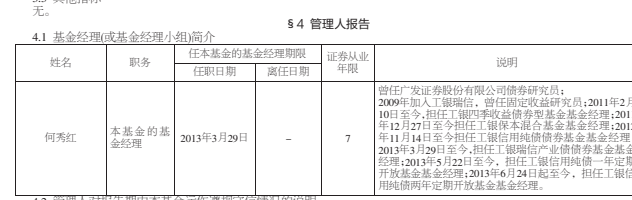
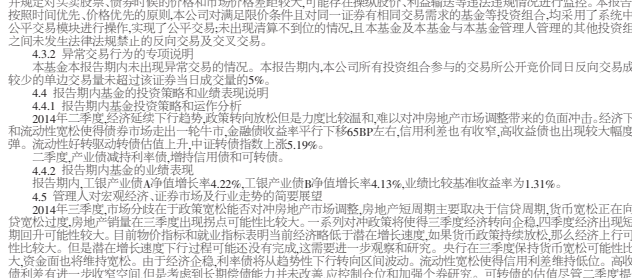


Table with 2 columns: 阶段 (Period) and 净值收益率 (Net Return Rate). Performance comparison table.



注:1.本基金基金合同于2013年3月28日生效;
2.截至报告期末,本基金管理人运用基金资产投资于权证的情况如下:
截至报告期末,本基金管理人运用基金资产投资于权证的情况如下:

工银瑞信60天理财债券型证券投资基金

2014 第二季度 报告

2014年6月30日

基金管理人:工银瑞信基金管理有限公司
基金托管人:交通银行股份有限公司
报告送阅日期:二〇一四年七月十七日
1.1 重要提示
基金管理人及董事保证本报告所载资料不存在虚假记载、误导性陈述或重大遗漏,并对其内容的真实性、准确性和完整性承担个别及连带责任。

Table with 2 columns: 基金概况 (Fund Overview) and 基金投资组合 (Fund Portfolio). Includes details on fund type, strategy, and asset allocation.

Table with 2 columns: 主要财务指标 (Key Financial Indicators) and 主要财务指标和基金净值表现 (Key Financial Indicators and Fund Net Value Performance).

注:1.本基金收益分配是按月结转份额;
(2)本基金收益分配截止至2014年6月30日;
(3)本基金收益分配不包括持有人认购或交易基金的各项费用,计入费用后实际收益水平要低于所列数字。

Table with 2 columns: 阶段 (Period) and 净值收益率 (Net Return Rate). Compares performance against benchmarks.

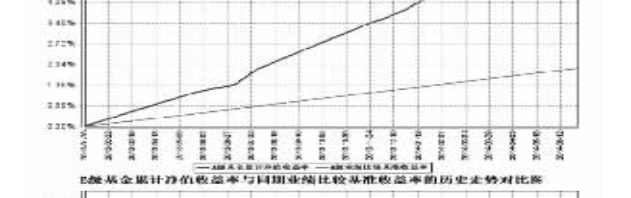


Table with 2 columns: 阶段 (Period) and 净值收益率 (Net Return Rate). Another comparison table for performance.



注:1.本基金基金合同于2013年11月28日生效;
2.截至报告期末,本基金管理人运用基金资产投资于权证的情况如下:
截至报告期末,本基金管理人运用基金资产投资于权证的情况如下:

Table with 2 columns: 姓名 (Name) and 职务 (Position). Lists the management team and their roles.

4.1 基金管理人及基金托管人简介
4.1.1 基金管理人简介
基金管理人:工银瑞信基金管理有限公司
基金托管人:交通银行股份有限公司

Table with 2 columns: 基金概况 (Fund Overview) and 基金投资组合 (Fund Portfolio). Similar to the top section, providing fund details.

Table with 2 columns: 主要财务指标 (Key Financial Indicators) and 主要财务指标和基金净值表现 (Key Financial Indicators and Fund Net Value Performance).

Table with 2 columns: 阶段 (Period) and 净值收益率 (Net Return Rate). Performance comparison table.

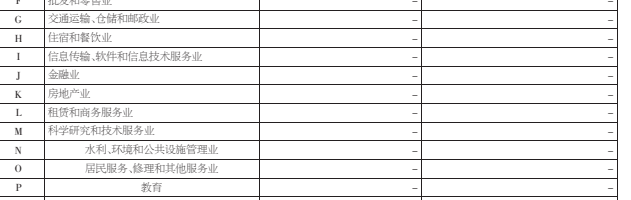
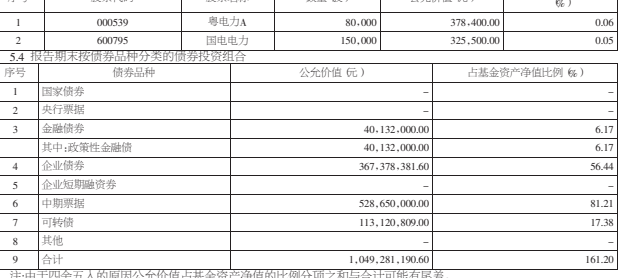


Table with 2 columns: 阶段 (Period) and 净值收益率 (Net Return Rate). Performance comparison table.



注:1.本基金基金合同于2013年11月28日生效;
2.截至报告期末,本基金管理人运用基金资产投资于权证的情况如下:
截至报告期末,本基金管理人运用基金资产投资于权证的情况如下:

本基金在三季度保持信用资产配置的中高等水平,严格控制低评级信用产品和中长期Subly信息债持仓比例,继续努力做好信用债资产的风险管理,并严格控制可转债持仓比例,重点在月末末到期可转债的仓位控制。此外,本基金还可对可转债资产对基金规模及资产市场利率的变动。

Table with 2 columns: 序号 (Serial Number) and 项目 (Item). Lists investment positions and their values.

Table with 2 columns: 序号 (Serial Number) and 项目 (Item). Lists investment positions and their values.

注:1.本基金基金合同于2013年11月28日生效;
(2)本基金收益分配截止至2014年6月30日;
(3)本基金收益分配不包括持有人认购或交易基金的各项费用,计入费用后实际收益水平要低于所列数字。

Table with 2 columns: 阶段 (Period) and 净值收益率 (Net Return Rate). Compares performance against benchmarks.

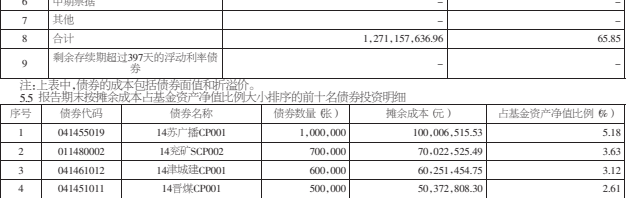


Table with 2 columns: 阶段 (Period) and 净值收益率 (Net Return Rate). Another comparison table for performance.



注:1.本基金基金合同于2013年11月28日生效;
2.截至报告期末,本基金管理人运用基金资产投资于权证的情况如下:
截至报告期末,本基金管理人运用基金资产投资于权证的情况如下:

Table with 2 columns: 姓名 (Name) and 职务 (Position). Lists the management team and their roles.

4.1 基金管理人及基金托管人简介
4.1.1 基金管理人简介
基金管理人:工银瑞信基金管理有限公司
基金托管人:交通银行股份有限公司

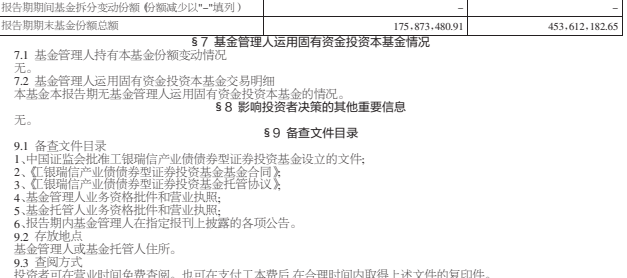
Table with 2 columns: 基金概况 (Fund Overview) and 基金投资组合 (Fund Portfolio). Similar to the top section, providing fund details.

Table with 2 columns: 主要财务指标 (Key Financial Indicators) and 主要财务指标和基金净值表现 (Key Financial Indicators and Fund Net Value Performance).

Table with 2 columns: 阶段 (Period) and 净值收益率 (Net Return Rate). Performance comparison table.



Table with 2 columns: 阶段 (Period) and 净值收益率 (Net Return Rate). Performance comparison table.



注:1.本基金基金合同于2013年11月28日生效;
2.截至报告期末,本基金管理人运用基金资产投资于权证的情况如下:
截至报告期末,本基金管理人运用基金资产投资于权证的情况如下:

基金管理人:工银瑞信基金管理有限公司
基金托管人:交通银行股份有限公司
报告送阅日期:二〇一四年七月十七日
1.1 重要提示
基金管理人及董事保证本报告所载资料不存在虚假记载、误导性陈述或重大遗漏,并对其内容的真实性、准确性和完整性承担个别及连带责任。

Table with 2 columns: 基金概况 (Fund Overview) and 基金投资组合 (Fund Portfolio). Includes details on fund type, strategy, and asset allocation.

Table with 2 columns: 主要财务指标 (Key Financial Indicators) and 主要财务指标和基金净值表现 (Key Financial Indicators and Fund Net Value Performance).

Table with 2 columns: 阶段 (Period) and 净值收益率 (Net Return Rate). Compares performance against benchmarks.

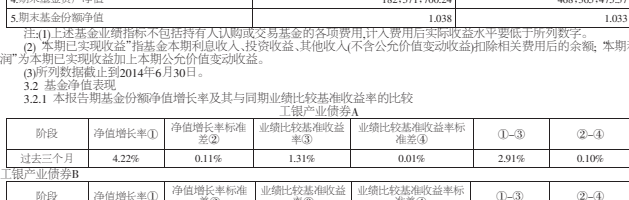
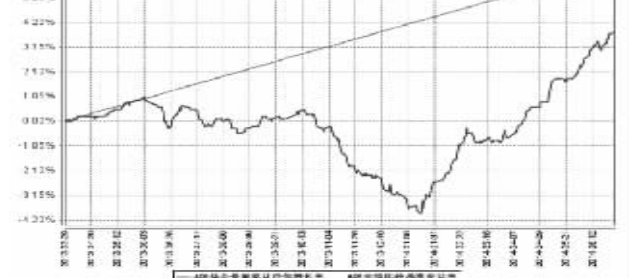


Table with 2 columns: 阶段 (Period) and 净值收益率 (Net Return Rate). Another comparison table for performance.



注:1.本基金基金合同于2013年3月28日生效;
2.截至报告期末,本基金管理人运用基金资产投资于权证的情况如下:
截至报告期末,本基金管理人运用基金资产投资于权证的情况如下:

基金管理人:工银瑞信基金管理有限公司
基金托管人:交通银行股份有限公司
报告送阅日期:二〇一四年七月十七日
1.1 重要提示
基金管理人及董事保证本报告所载资料不存在虚假记载、误导性陈述或重大遗漏,并对其内容的真实性、准确性和完整性承担个别及连带责任。

Table with 2 columns: 基金概况 (Fund Overview) and 基金投资组合 (Fund Portfolio). Includes details on fund type, strategy, and asset allocation.

Table with 2 columns: 主要财务指标 (Key Financial Indicators) and 主要财务指标和基金净值表现 (Key Financial Indicators and Fund Net Value Performance).

Table with 2 columns: 阶段 (Period) and 净值收益率 (Net Return Rate). Compares performance against benchmarks.

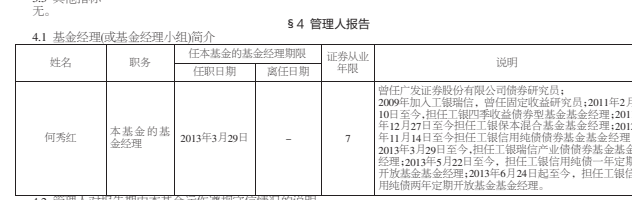
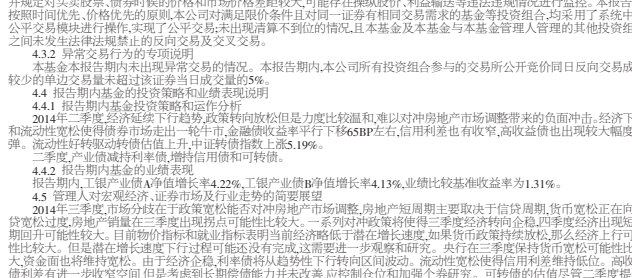


Table with 2 columns: 阶段 (Period) and 净值收益率 (Net Return Rate). Another comparison table for performance.



注:1.本基金基金合同于2013年3月28日生效;
2.截至报告期末,本基金管理人运用基金资产投资于权证的情况如下:
截至报告期末,本基金管理人运用基金资产投资于权证的情况如下:

基金管理人:工银瑞信基金管理有限公司
基金托管人:交通银行股份有限公司
报告送阅日期:二〇一四年七月十七日
1.1 重要提示
基金管理人及董事保证本报告所载资料不存在虚假记载、误导性陈述或重大遗漏,并对其内容的真实性、准确性和完整性承担个别及连带责任。

Table with 2 columns: 基金概况 (Fund Overview) and 基金投资组合 (Fund Portfolio). Includes details on fund type, strategy, and asset allocation.

Table with 2 columns: 主要财务指标 (Key Financial Indicators) and 主要财务指标和基金净值表现 (Key Financial Indicators and Fund Net Value Performance).

Table with 2 columns: 阶段 (Period) and 净值收益率 (Net Return Rate). Compares performance against benchmarks.

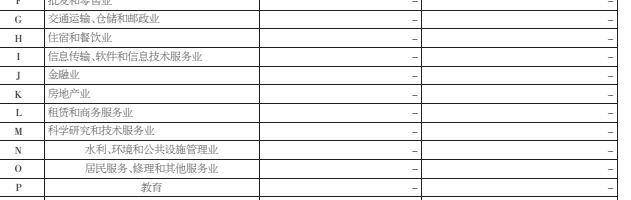
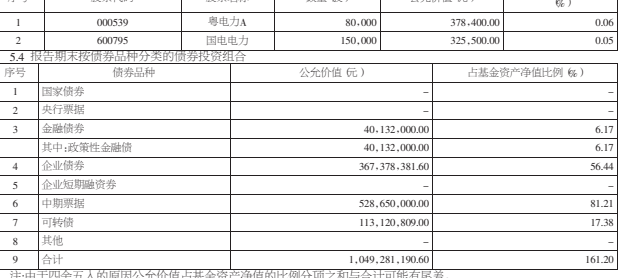


Table with 2 columns: 阶段 (Period) and 净值收益率 (Net Return Rate). Another comparison table for performance.



注:1.本基金基金合同于2013年11月28日生效;
2.截至报告期末,本基金管理人运用基金资产投资于权证的情况如下:
截至报告期末,本基金管理人运用基金资产投资于权证的情况如下:

基金管理人:工银瑞信基金管理有限公司
基金托管人:交通银行股份有限公司
报告送阅日期:二〇一四年七月十七日
1.1 重要提示
基金管理人及董事保证本报告所载资料不存在虚假记载、误导性陈述或重大遗漏,并对其内容的真实性、准确性和完整性承担个别及连带责任。

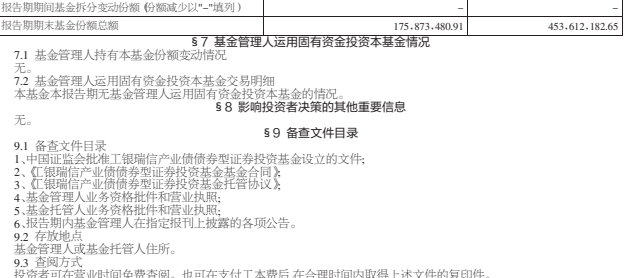
Table with 2 columns: 基金概况 (Fund Overview) and 基金投资组合 (Fund Portfolio). Includes details on fund type, strategy, and asset allocation.

Table with 2 columns: 主要财务指标 (Key Financial Indicators) and 主要财务指标和基金净值表现 (Key Financial Indicators and Fund Net Value Performance).

Table with 2 columns: 阶段 (Period) and 净值收益率 (Net Return Rate). Compares performance against benchmarks.



Table with 2 columns: 阶段 (Period) and 净值收益率 (Net Return Rate). Another comparison table for performance.



注:1.本基金基金合同于2013年11月28日生效;
2.截至报告期末,本基金管理人运用基金资产投资于权证的情况如下:
截至报告期末,本基金管理人运用基金资产投资于权证的情况如下: