

更多精彩数据请浏览

SCN 证券时报网·中国 http://data.scn.com

龙虎榜

交易公开信息总览 代码 简称 涨幅/跌幅 换手率 披露原因

买入金额最大的前5名营业部 卖出金额最大的前5名营业部

买入金额最大的前5名营业部 卖出金额最大的前5名营业部

买入金额最大的前5名营业部 卖出金额最大的前5名营业部

买入金额最大的前5名营业部 卖出金额最大的前5名营业部

买入金额最大的前5名营业部 卖出金额最大的前5名营业部

买入金额最大的前5名营业部 卖出金额最大的前5名营业部

买入金额最大的前5名营业部 卖出金额最大的前5名营业部

买入金额最大的前5名营业部 卖出金额最大的前5名营业部

买入金额最大的前5名营业部 卖出金额最大的前5名营业部

基金二季报数据显示,基金对创业板股票的青睐程度空前,超过五成的偏股型基金重仓了创业板股票。

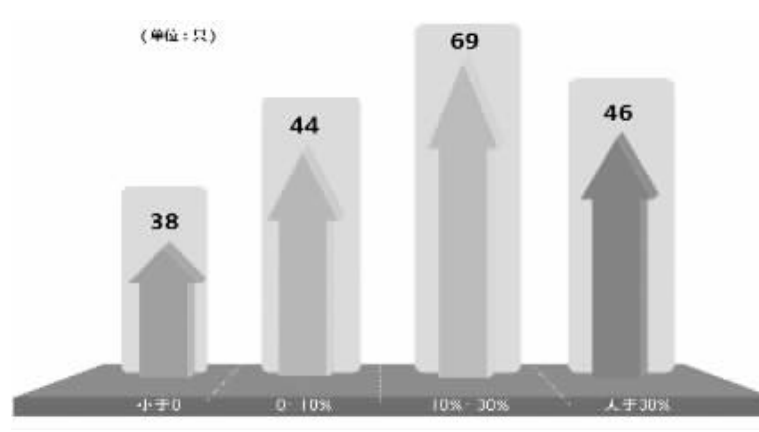
据统计,披露二季报的1111只偏股型基金中,557只偏股型基金前十大重仓股中有创业板股票,占比逾五成,涉及到的创业板股高达200只,相较于目前382只创业板股票而言,52%的创业板股票被基金更加偏爱,有54只基金的前十大重仓股中有5只以上的创业板股票。

基于对创业板个股的偏爱,也助推了部分创业板股票股价,全通教育、千山药机、华录百纳3只创业板股二季度涨幅翻番。

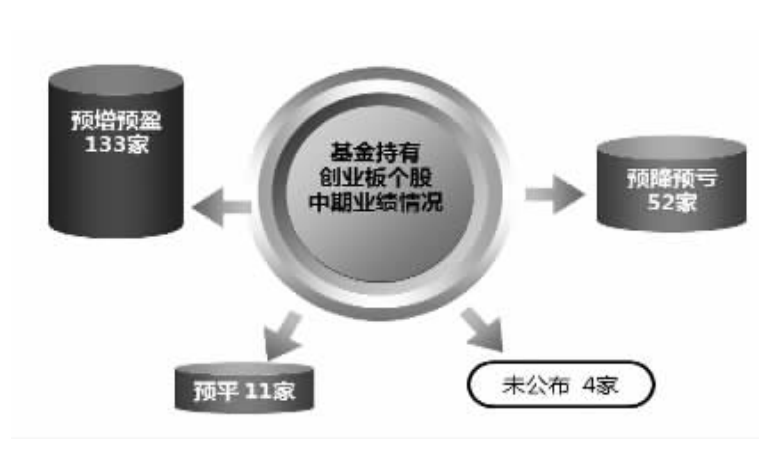
其中全通教育二季度涨幅高达136.26%,据基金二季报数据显示,8只基金重仓买入。另外二季度涨幅高达101.23%的华录百纳,更是被27只基金持有。遗憾的是,二季度涨幅翻倍位列第二的华昌达没有出现基金的身影。

与遗憾错过华昌达的基金境遇相似,部分被多家基金持有的创业板股二季度涨幅不尽如人意,二季度基金持有户数第一的蓝色光标市场表现平淡,该股二季度涨6.54%。另外被45家基金持有的汇川技术二季度跌幅高达10.83%。(陈建如)

偏股型基金持有创业板个股二季度涨跌幅分布



偏股型基金持有创业板个股中报业绩类型分布



H股行情

Table of H-share market data including code, name, price, and change.

红筹股行情

Table of Red chip share market data including code, name, price, and change.

融资买入额排名

Table ranking companies by financing purchase amount.

融券卖出量排名

Table ranking companies by short-selling volume.

部分基金重仓创业板个股一览

Large table listing top holdings of funds in ChiNext stocks, including fund name, stock name, and performance metrics.

(专题数据由证券时报中心数据库提供,数据来源于基金公司公告,若有出入,请以公告为准)

(融资融券数据日期为7月25日)