

大成中证500深市交易型开放式指数证券投资基金

2014 第四季度报告

2014年12月31日

基金管理人:大成基金管理有限公司
基金托管人:中国银行股份有限公司
报告送出日期:2015年1月21日

1.1 重要提示

基金管理人承诺以诚实信用、勤勉尽责的原则管理和运用基金资产,但不保证基金一定盈利,也不保证基金份额持有人的本金不受损失,投资者在作出投资决策前请仔细阅读本基金的招募说明书。

1.2 基金基本情况

Table with columns: 基金简称, 基金代码, 基金运作方式, 基金合同生效日期, 报告期末基金份额总额, 投资策略, 业绩比较基准, 风险收益特征, 基金管理人, 基金托管人

1.3 主要财务指标和基金净值表现

Table with columns: 主要财务指标, 报告期(2014年10月1日至2014年12月31日), 1.本期期末收益, 2.本期利润, 3.期末基金份额净值, 4.本期基金份额净值增长率及其与同期业绩比较基准收益率的比较

Table with columns: 阶段, 净值增长率(%)



大成中证500深市交易型开放式指数证券投资基金净值增长率与业绩比较基准收益率走势图

注:本基金按照合同约定,本基金自基金合同生效之日起6个月内建仓,截至本报告期末,本基金的各项投资比例已达到基金合同约定的各项比例。

4.1 基金管理人

Table with columns: 姓名, 职务, 任职日期, 离任日期, 证券从业年限, 说明

基金管理人:大成基金管理有限公司
基金托管人:中国银行股份有限公司
报告送出日期:2015年1月21日
1.1 重要提示
基金管理人承诺以诚实信用、勤勉尽责的原则管理和运用基金资产,但不保证基金一定盈利,也不保证基金份额持有人的本金不受损失,投资者在作出投资决策前请仔细阅读本基金的招募说明书。

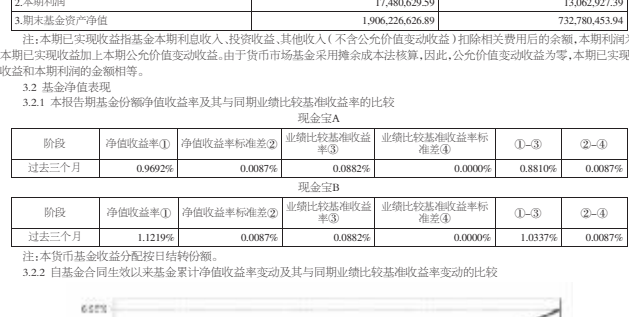
1.2 基金基本情况

Table with columns: 基金简称, 基金代码, 基金运作方式, 基金合同生效日期, 报告期末基金份额总额, 投资策略, 业绩比较基准, 风险收益特征, 基金管理人, 基金托管人

1.3 主要财务指标和基金净值表现

Table with columns: 主要财务指标, 报告期(2014年10月1日至2014年12月31日), 1.本期期末收益, 2.本期利润, 3.期末基金份额净值, 4.本期基金份额净值增长率及其与同期业绩比较基准收益率的比较

Table with columns: 阶段, 净值增长率(%)



大成现金宝场内实时申赎货币市场基金净值增长率与业绩比较基准收益率走势图

注:本基金按照合同约定,本基金自基金合同生效之日起6个月内建仓,截至本报告期末,本基金的各项投资比例已达到基金合同约定的各项比例。

4.1 基金管理人

Table with columns: 姓名, 职务, 任职日期, 离任日期, 证券从业年限, 说明

大成现金宝场内实时申赎货币市场基金

2014 第四季度报告

2014年12月31日

基金管理人:大成基金管理有限公司
基金托管人:中国银行股份有限公司
报告送出日期:2015年1月21日

1.1 重要提示

基金管理人承诺以诚实信用、勤勉尽责的原则管理和运用基金资产,但不保证基金一定盈利,也不保证基金份额持有人的本金不受损失,投资者在作出投资决策前请仔细阅读本基金的招募说明书。

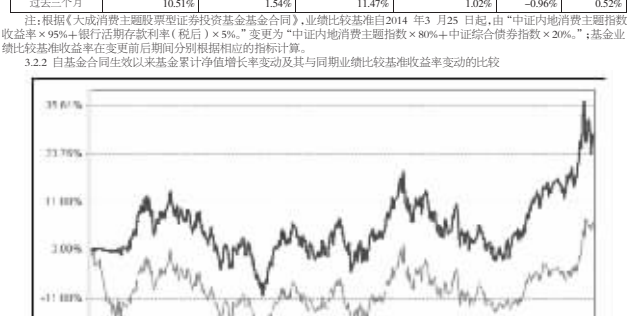
1.2 基金基本情况

Table with columns: 基金简称, 基金代码, 基金运作方式, 基金合同生效日期, 报告期末基金份额总额, 投资策略, 业绩比较基准, 风险收益特征, 基金管理人, 基金托管人

1.3 主要财务指标和基金净值表现

Table with columns: 主要财务指标, 报告期(2014年10月1日至2014年12月31日), 1.本期期末收益, 2.本期利润, 3.期末基金份额净值, 4.本期基金份额净值增长率及其与同期业绩比较基准收益率的比较

Table with columns: 阶段, 净值增长率(%)



大成消费主题股票型证券投资基金净值增长率与业绩比较基准收益率走势图

注:本基金按照合同约定,本基金自基金合同生效之日起6个月内建仓,截至本报告期末,本基金的各项投资比例已达到基金合同约定的各项比例。

4.1 基金管理人

Table with columns: 姓名, 职务, 任职日期, 离任日期, 证券从业年限, 说明

基金管理人:大成基金管理有限公司
基金托管人:中国银行股份有限公司
报告送出日期:2015年1月21日
1.1 重要提示
基金管理人承诺以诚实信用、勤勉尽责的原则管理和运用基金资产,但不保证基金一定盈利,也不保证基金份额持有人的本金不受损失,投资者在作出投资决策前请仔细阅读本基金的招募说明书。

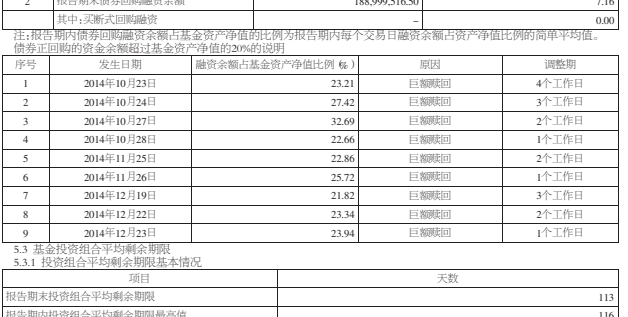
1.2 基金基本情况

Table with columns: 基金简称, 基金代码, 基金运作方式, 基金合同生效日期, 报告期末基金份额总额, 投资策略, 业绩比较基准, 风险收益特征, 基金管理人, 基金托管人

1.3 主要财务指标和基金净值表现

Table with columns: 主要财务指标, 报告期(2014年10月1日至2014年12月31日), 1.本期期末收益, 2.本期利润, 3.期末基金份额净值, 4.本期基金份额净值增长率及其与同期业绩比较基准收益率的比较

Table with columns: 阶段, 净值增长率(%)



大成消费主题股票型证券投资基金净值增长率与业绩比较基准收益率走势图

注:本基金按照合同约定,本基金自基金合同生效之日起6个月内建仓,截至本报告期末,本基金的各项投资比例已达到基金合同约定的各项比例。

4.1 基金管理人

Table with columns: 姓名, 职务, 任职日期, 离任日期, 证券从业年限, 说明

大成消费主题股票型证券投资基金

2014 第四季度报告

2014年12月31日

基金管理人:大成基金管理有限公司
基金托管人:中国银行股份有限公司
报告送出日期:2015年1月21日

1.1 重要提示

基金管理人承诺以诚实信用、勤勉尽责的原则管理和运用基金资产,但不保证基金一定盈利,也不保证基金份额持有人的本金不受损失,投资者在作出投资决策前请仔细阅读本基金的招募说明书。

1.2 基金基本情况

Table with columns: 基金简称, 基金代码, 基金运作方式, 基金合同生效日期, 报告期末基金份额总额, 投资策略, 业绩比较基准, 风险收益特征, 基金管理人, 基金托管人

1.3 主要财务指标和基金净值表现

Table with columns: 主要财务指标, 报告期(2014年10月1日至2014年12月31日), 1.本期期末收益, 2.本期利润, 3.期末基金份额净值, 4.本期基金份额净值增长率及其与同期业绩比较基准收益率的比较

Table with columns: 阶段, 净值增长率(%)



大成消费主题股票型证券投资基金净值增长率与业绩比较基准收益率走势图

注:本基金按照合同约定,本基金自基金合同生效之日起6个月内建仓,截至本报告期末,本基金的各项投资比例已达到基金合同约定的各项比例。

4.1 基金管理人

Table with columns: 姓名, 职务, 任职日期, 离任日期, 证券从业年限, 说明

基金管理人:大成基金管理有限公司
基金托管人:中国银行股份有限公司
报告送出日期:2015年1月21日
1.1 重要提示
基金管理人承诺以诚实信用、勤勉尽责的原则管理和运用基金资产,但不保证基金一定盈利,也不保证基金份额持有人的本金不受损失,投资者在作出投资决策前请仔细阅读本基金的招募说明书。

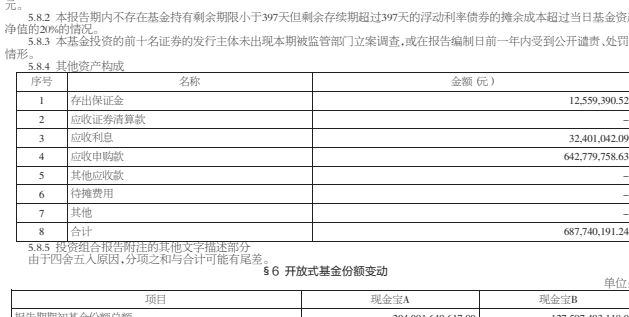
1.2 基金基本情况

Table with columns: 基金简称, 基金代码, 基金运作方式, 基金合同生效日期, 报告期末基金份额总额, 投资策略, 业绩比较基准, 风险收益特征, 基金管理人, 基金托管人

1.3 主要财务指标和基金净值表现

Table with columns: 主要财务指标, 报告期(2014年10月1日至2014年12月31日), 1.本期期末收益, 2.本期利润, 3.期末基金份额净值, 4.本期基金份额净值增长率及其与同期业绩比较基准收益率的比较

Table with columns: 阶段, 净值增长率(%)



大成消费主题股票型证券投资基金净值增长率与业绩比较基准收益率走势图

注:本基金按照合同约定,本基金自基金合同生效之日起6个月内建仓,截至本报告期末,本基金的各项投资比例已达到基金合同约定的各项比例。

4.1 基金管理人

Table with columns: 姓名, 职务, 任职日期, 离任日期, 证券从业年限, 说明