

(上接B6版)

1.保云云游旅游及其控股子公司(包括但不限于)依法建立和完善法人治理结构,建立独立、完整的组织机构,并与股东公司的组织机构保持独立,具有独立完整的法人主体资格及独立完整的财务核算体系;

2.保云云游旅游及其控股子公司(包括但不限于)独立设立并运营,承诺不超越核准经营范围和许可范围从事经营活动;

3.保云云游旅游及其控股子公司(包括但不限于)独立设立并运营,承诺不超越核准经营范围和许可范围从事经营活动;

四、保云云游旅游的资产独立

1.保云云游旅游及其控股子公司拥有独立的经营资产;

2.保云云游旅游及其控股子公司(包括但不限于)与股东及关联方之间保持严格的资产独立性,不存在与股东、实际控制人及其关联方共用资产的情形;

3.保云云游旅游及其控股子公司(包括但不限于)与股东及关联方之间保持严格的资产独立性,不存在与股东、实际控制人及其关联方共用资产的情形;

五、保云云游旅游的资产独立

1.保云云游旅游及其控股子公司拥有独立的经营资产;

2.保云云游旅游及其控股子公司(包括但不限于)与股东及关联方之间保持严格的资产独立性,不存在与股东、实际控制人及其关联方共用资产的情形;

3.保云云游旅游及其控股子公司(包括但不限于)与股东及关联方之间保持严格的资产独立性,不存在与股东、实际控制人及其关联方共用资产的情形;

保云云游旅游及其控股子公司(包括但不限于)依法建立和完善法人治理结构,建立独立、完整的组织机构,并与股东公司的组织机构保持独立,具有独立完整的法人主体资格及独立完整的财务核算体系;

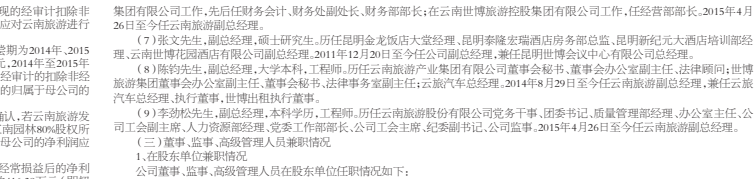
保云云游旅游及其控股子公司(包括但不限于)独立设立并运营,承诺不超越核准经营范围和许可范围从事经营活动;

保云云游旅游及其控股子公司(包括但不限于)独立设立并运营,承诺不超越核准经营范围和许可范围从事经营活动;

保云云游旅游及其控股子公司(包括但不限于)与股东及关联方之间保持严格的资产独立性,不存在与股东、实际控制人及其关联方共用资产的情形;

保云云游旅游及其控股子公司(包括但不限于)与股东及关联方之间保持严格的资产独立性,不存在与股东、实际控制人及其关联方共用资产的情形;

保云云游旅游及其控股子公司(包括但不限于)与股东及关联方之间保持严格的资产独立性,不存在与股东、实际控制人及其关联方共用资产的情形;



截至2015年5月28日,发行人共有全资子公司、控股公司4家,具体如下:

- 云南世博旅游控股集团有限公司
- 昆明世博大观园酒店有限公司
- 云南世博大观园酒店管理有限公司
- 昆明世博大观园酒店管理有限公司

项目	2014年1-5月	2013年度	同比增长/减少	2013年度	同比增长/减少
营业收入(万元)	1.11	3.30	515	2093	
净利润(万元)	0.07	1.39	0.28	0.87	
总资产(万元)	0.43	0.38	0.11	0.34	
净资产(万元)	0.43	0.38	0.11	0.34	

注:营业收入、净利润、总资产、净资产数据均经会计师事务所审计。

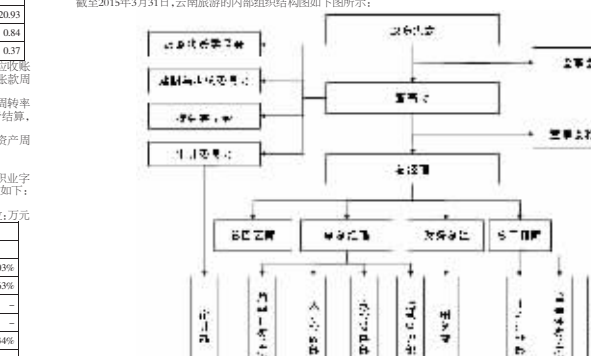
2014年1-5月

项目	交易金额	同比增长	增长	
营业收入	42,726.00	23,003.44	18,899.65	79.83%
营业成本	30,055.06	16,857.58	14,097.48	83.63%
净利润	3,028.96	-178.10	3,207.06	-
净利润	2,521.01	-232.24	2,754.17	-
归属母公司的净利润	2,835.86	6,124.32	2,203.34	348.34%

项目	2013年度	交易金额	同比增长	同比增长
营业收入	116,500.00	70,214.66	46,260.60	45.82%
营业成本	80,211.80	44,316.31	36,015.58	81.93%
净利润	12,926.22	4,149.40	4,367.36	51.50%
净利润	10,976.63	7,144.94	3,888.71	35.22%
归属母公司的净利润	9,926.46	6,322.28	3,575.78	44.57%

项目	2013年度	交易金额	同比增长	同比增长
营业收入	10,111.85	27,674	25,499	251.98%
营业成本	8,032.12	22,479	20,497	254.08%
净利润	1,379	5,195	4,818	351.86%
归属母公司的净利润	1,009	4,650	4,235.33	

项目	2013年度	交易金额	同比增长	同比增长
营业收入	1,100.00	6,000.00	4,900.00	445.45%
营业成本	800.00	4,000.00	3,200.00	400.00%
净利润	300.00	2,000.00	1,700.00	566.67%
归属母公司的净利润	200.00	1,500.00	1,300.00	650.00%



截至2015年5月28日,发行人共有全资子公司、控股公司4家,具体如下:

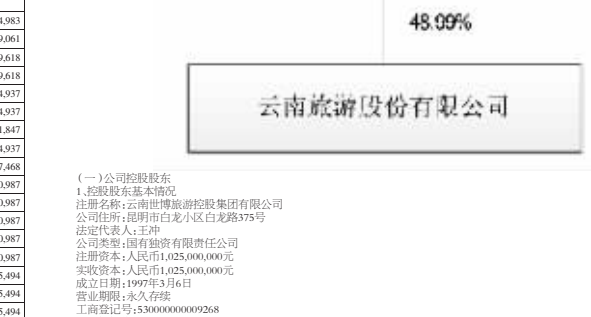
- 云南世博旅游控股集团有限公司
- 昆明世博大观园酒店有限公司
- 云南世博大观园酒店管理有限公司
- 昆明世博大观园酒店管理有限公司

项目	2014年1-5月	2013年度	同比增长/减少	2013年度	同比增长/减少
营业收入(万元)	1.11	3.30	515	2093	
净利润(万元)	0.07	1.39	0.28	0.87	
总资产(万元)	0.43	0.38	0.11	0.34	
净资产(万元)	0.43	0.38	0.11	0.34	

2014年1-5月

项目	交易金额	同比增长	增长	
营业收入	42,726.00	23,003.44	18,899.65	79.83%
营业成本	30,055.06	16,857.58	14,097.48	83.63%
净利润	3,028.96	-178.10	3,207.06	-
净利润	2,521.01	-232.24	2,754.17	-
归属母公司的净利润	2,835.86	6,124.32	2,203.34	348.34%

项目	2013年度	交易金额	同比增长	同比增长
营业收入	116,500.00	70,214.66	46,260.60	45.82%
营业成本	80,211.80	44,316.31	36,015.58	81.93%
净利润	12,926.22	4,149.40	4,367.36	51.50%
净利润	10,976.63	7,144.94	3,888.71	35.22%
归属母公司的净利润	9,926.46	6,322.28	3,575.78	44.57%



截至2015年5月28日,发行人共有全资子公司、控股公司4家,具体如下:

- 云南世博旅游控股集团有限公司
- 昆明世博大观园酒店有限公司
- 云南世博大观园酒店管理有限公司
- 昆明世博大观园酒店管理有限公司

项目	2014年1-5月	2013年度	同比增长/减少	2013年度	同比增长/减少
营业收入(万元)	1.11	3.30	515	2093	
净利润(万元)	0.07	1.39	0.28	0.87	
总资产(万元)	0.43	0.38	0.11	0.34	
净资产(万元)	0.43	0.38	0.11	0.34	

2014年1-5月

项目	交易金额	同比增长	增长	
营业收入	42,726.00	23,003.44	18,899.65	79.83%
营业成本	30,055.06	16,857.58	14,097.48	83.63%
净利润	3,028.96	-178.10	3,207.06	-
净利润	2,521.01	-232.24	2,754.17	-
归属母公司的净利润	2,835.86	6,124.32	2,203.34	348.34%

项目	2013年度	交易金额	同比增长	同比增长
营业收入	116,500.00	70,214.66	46,260.60	45.82%
营业成本	80,211.80	44,316.31	36,015.58	81.93%
净利润	12,926.22	4,149.40	4,367.36	51.50%
净利润	10,976.63	7,144.94	3,888.71	35.22%
归属母公司的净利润	9,926.46	6,322.28	3,575.78	44.57%



截至2015年5月28日,发行人共有全资子公司、控股公司4家,具体如下:

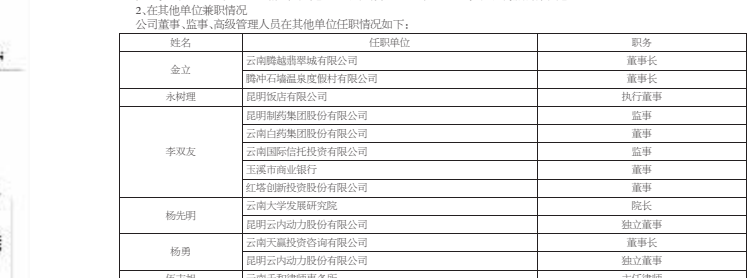
- 云南世博旅游控股集团有限公司
- 昆明世博大观园酒店有限公司
- 云南世博大观园酒店管理有限公司
- 昆明世博大观园酒店管理有限公司

项目	2014年1-5月	2013年度	同比增长/减少	2013年度	同比增长/减少
营业收入(万元)	1.11	3.30	515	2093	
净利润(万元)	0.07	1.39	0.28	0.87	
总资产(万元)	0.43	0.38	0.11	0.34	
净资产(万元)	0.43	0.38	0.11	0.34	

项目	2013年度	交易金额	同比增长	同比增长
营业收入	116,500.00	70,214.66	46,260.60	45.82%
营业成本	80,211.80	44,316.31	36,015.58	81.93%
净利润	12,926.22	4,149.40	4,367.36	51.50%
净利润	10,976.63	7,144.94	3,888.71	35.22%
归属母公司的净利润	9,926.46	6,322.28	3,575.78	44.57%

截至2015年5月28日,发行人共有全资子公司、控股公司4家,具体如下:

- 云南世博旅游控股集团有限公司
- 昆明世博大观园酒店有限公司
- 云南世博大观园酒店管理有限公司
- 昆明世博大观园酒店管理有限公司



截至2015年5月28日,发行人共有全资子公司、控股公司4家,具体如下:

- 云南世博旅游控股集团有限公司
- 昆明世博大观园酒店有限公司
- 云南世博大观园酒店管理有限公司
- 昆明世博大观园酒店管理有限公司

项目	2014年1-5月	2013年度	同比增长/减少	2013年度	同比增长/减少
营业收入(万元)	1.11	3.30	515	2093	
净利润(万元)	0.07	1.39	0.28	0.87	
总资产(万元)	0.43	0.38	0.11	0.34	
净资产(万元)	0.43	0.38	0.11	0.34	

2014年1-5月

项目	交易金额	同比增长	增长	
营业收入	42,726.00	23,003.44	18,899.65	79.83%
营业成本	30,055.06	16,857.58	14,097.48	83.63%
净利润	3,028.96	-178.10	3,207.06	-
净利润	2,521.01	-232.24	2,754.17	-
归属母公司的净利润	2,835.86	6,124.32	2,203.34	348.34%

项目	2013年度	交易金额	同比增长	同比增长
营业收入	116,500.00	70,214.66	46,260.60	45.82%
营业成本	80,211.80	44,316.31	36,015.58	81.93%
净利润	12,926.22	4,149.40	4,367.36	51.50%
净利润	10,976.63	7,144.94	3,888.71	35.22%
归属母公司的净利润	9,926.46	6,322.28	3,575.78	44.57%



截至2015年5月28日,发行人共有全资子公司、控股公司4家,具体如下:

- 云南世博旅游控股集团有限公司
- 昆明世博大观园酒店有限公司
- 云南世博大观园酒店管理有限公司
- 昆明世博大观园酒店管理有限公司



截至2015年5月28日,发行人共有全资子公司、控股公司4家,具体如下:

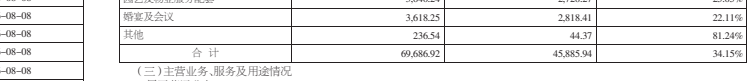
- 云南世博旅游控股集团有限公司
- 昆明世博大观园酒店有限公司
- 云南世博大观园酒店管理有限公司
- 昆明世博大观园酒店管理有限公司

项目	2014年1-5月	2013年度	同比增长/减少	2013年度	同比增长/减少
营业收入(万元)	1.11	3.30	515	2093	
净利润(万元)	0.07	1.39	0.28	0.87	
总资产(万元)	0.43	0.38	0.11	0.34	
净资产(万元)	0.43	0.38	0.11	0.34	

2014年1-5月

项目	交易金额	同比增长	增长	
营业收入	42,726.00	23,003.44	18,899.65	79.83%
营业成本	30,055.06	16,857.58	14,097.48	83.63%
净利润	3,028.96	-178.10	3,207.06	-
净利润	2,521.01	-232.24	2,754.17	-
归属母公司的净利润	2,835.86	6,124.32	2,203.34	348.34%

项目	2013年度	交易金额	同比增长	同比增长
营业收入	116,500.00	70,214.66	46,260.60	45.82%
营业成本	80,211.80	44,316.31	36,015.58	81.93%
净利润	12,926.22	4,149.40	4,367.36	51.50%
净利润	10,976.63	7,144.94	3,888.71	35.22%
归属母公司的净利润	9,926.46	6,322.28	3,575.78	44.57%



截至2015年5月28日,发行人共有全资子公司、控股公司4家,具体如下:

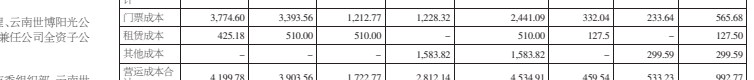
- 云南世博旅游控股集团有限公司
- 昆明世博大观园酒店有限公司
- 云南世博大观园酒店管理有限公司
- 昆明世博大观园酒店管理有限公司

项目	2014年1-5月	2013年度	同比增长/减少	2013年度	同比增长/减少
营业收入(万元)	1.11	3.30	515	2093	
净利润(万元)	0.07	1.39	0.28	0.87	
总资产(万元)	0.43	0.38	0.11	0.34	
净资产(万元)	0.43	0.38	0.11	0.34	

2014年1-5月

项目	交易金额	同比增长	增长	
营业收入	42,726.00	23,003.44	18,899.65	79.83%
营业成本	30,055.06	16,857.58	14,097.48	83.63%
净利润	3,028.96	-178.10	3,207.06	-
净利润	2,521.01	-232.24	2,754.17	-
归属母公司的净利润	2,835.86	6,124.32	2,203.34	348.34%

项目	2013年度	交易金额	同比增长	同比增长
营业收入	116,500.00	70,214.66	46,260.60	45.82%
营业成本	80,211.80	44,316.31	36,015.58	81.93%
净利润	12,926.22	4,149.40	4,367.36	51.50%
净利润	10,976.63	7,144.94	3,888.71	35.22%
归属母公司的净利润	9,926.46	6,322.28	3,575.78	44.57%



截至2015年5月28日,发行人共有全资子公司、控股公司4家,具体如下:

- 云南世博旅游控股集团有限公司
- 昆明世博大观园酒店有限公司
- 云南世博大观园酒店管理有限公司
- 昆明世博大观园酒店管理有限公司

项目	2014年1-5月	2013年度	同比增长/减少	2013年度	同比增长/减少
营业收入(万元)	1.11	3.30	515	2093	
净利润(万元)	0.07	1.39	0.28	0.87	
总资产(万元)	0.43	0.38	0.11	0.34	
净资产(万元)	0.43	0.38	0.11	0.34	