

华安强化收益债券型证券投资基金

2015 第三季度报告

2015年9月30日

基金管理人:华安基金管理有限公司
基金托管人:中国工商银行股份有限公司

重要提示
基金管理人及董事保证本报告所载资料不存在虚假记载、误导性陈述或重大遗漏,并对其内容的真实性、准确性和完整性承担个别及连带法律责任。

Table with 2 columns: 基金资产净值, 基金份额净值, 基金份额持有人户数, etc.

Table with 2 columns: 基金管理人, 基金托管人, 基金销售机构, etc.

Table with 2 columns: 基金业绩, 基金净值增长率, 基金净值增长率与业绩比较基准收益率的比较.

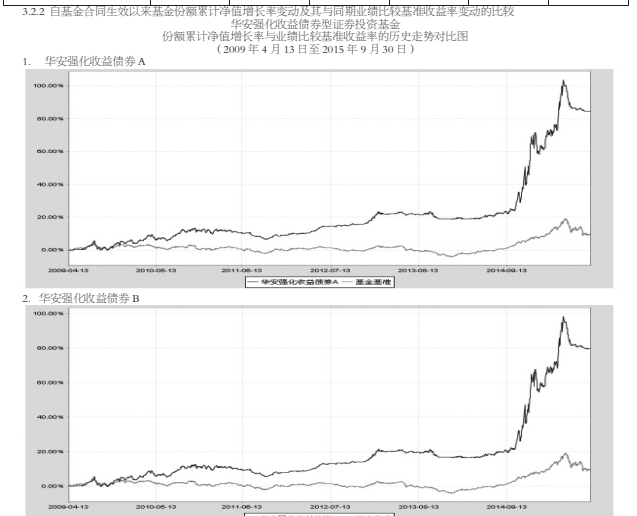


Table with 2 columns: 基金管理人, 基金托管人, 基金销售机构, etc.

基金管理人:华安基金管理有限公司
基金托管人:中国工商银行股份有限公司
重要提示
基金管理人及董事保证本报告所载资料不存在虚假记载、误导性陈述或重大遗漏,并对其内容的真实性、准确性和完整性承担个别及连带法律责任。

Table with 2 columns: 基金资产净值, 基金份额净值, 基金份额持有人户数, etc.

Table with 2 columns: 基金管理人, 基金托管人, 基金销售机构, etc.

Table with 2 columns: 基金业绩, 基金净值增长率, 基金净值增长率与业绩比较基准收益率的比较.



Table with 2 columns: 基金管理人, 基金托管人, 基金销售机构, etc.

基金管理人:华安基金管理有限公司
基金托管人:中国工商银行股份有限公司
重要提示
基金管理人及董事保证本报告所载资料不存在虚假记载、误导性陈述或重大遗漏,并对其内容的真实性、准确性和完整性承担个别及连带法律责任。

指分别下跌了28.6%和30.4%,中标可转债指数下跌30.42%左右。

Table with 2 columns: 基金资产净值, 基金份额净值, 基金份额持有人户数, etc.

Table with 2 columns: 基金管理人, 基金托管人, 基金销售机构, etc.

Table with 2 columns: 基金业绩, 基金净值增长率, 基金净值增长率与业绩比较基准收益率的比较.



Table with 2 columns: 基金管理人, 基金托管人, 基金销售机构, etc.

基金管理人:华安基金管理有限公司
基金托管人:中国工商银行股份有限公司
重要提示
基金管理人及董事保证本报告所载资料不存在虚假记载、误导性陈述或重大遗漏,并对其内容的真实性、准确性和完整性承担个别及连带法律责任。

Table with 2 columns: 基金资产净值, 基金份额净值, 基金份额持有人户数, etc.

Table with 2 columns: 基金管理人, 基金托管人, 基金销售机构, etc.

Table with 2 columns: 基金业绩, 基金净值增长率, 基金净值增长率与业绩比较基准收益率的比较.



Table with 2 columns: 基金管理人, 基金托管人, 基金销售机构, etc.

基金管理人:华安基金管理有限公司
基金托管人:中国工商银行股份有限公司
重要提示
基金管理人及董事保证本报告所载资料不存在虚假记载、误导性陈述或重大遗漏,并对其内容的真实性、准确性和完整性承担个别及连带法律责任。

华安年年盈定期开放债券型证券投资基金

2015 第三季度报告

2015年9月30日

基金管理人:华安基金管理有限公司
基金托管人:中国工商银行股份有限公司

重要提示
基金管理人及董事保证本报告所载资料不存在虚假记载、误导性陈述或重大遗漏,并对其内容的真实性、准确性和完整性承担个别及连带法律责任。

Table with 2 columns: 基金资产净值, 基金份额净值, 基金份额持有人户数, etc.

Table with 2 columns: 基金管理人, 基金托管人, 基金销售机构, etc.

Table with 2 columns: 基金业绩, 基金净值增长率, 基金净值增长率与业绩比较基准收益率的比较.



Table with 2 columns: 基金管理人, 基金托管人, 基金销售机构, etc.

基金管理人:华安基金管理有限公司
基金托管人:中国工商银行股份有限公司
重要提示
基金管理人及董事保证本报告所载资料不存在虚假记载、误导性陈述或重大遗漏,并对其内容的真实性、准确性和完整性承担个别及连带法律责任。

Table with 2 columns: 基金资产净值, 基金份额净值, 基金份额持有人户数, etc.

Table with 2 columns: 基金管理人, 基金托管人, 基金销售机构, etc.

Table with 2 columns: 基金业绩, 基金净值增长率, 基金净值增长率与业绩比较基准收益率的比较.

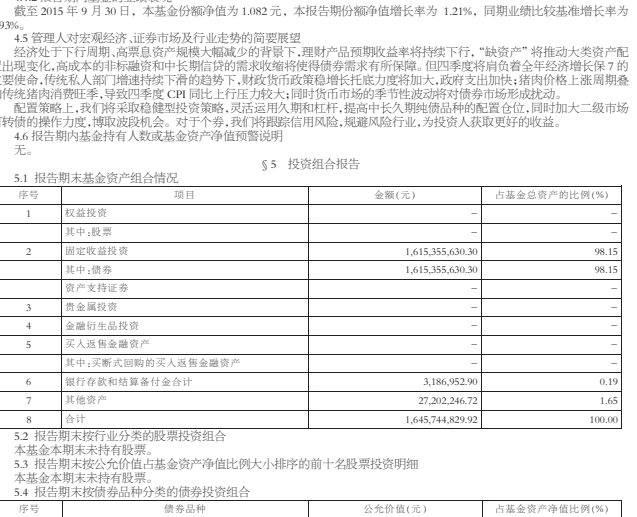


Table with 2 columns: 基金管理人, 基金托管人, 基金销售机构, etc.

基金管理人:华安基金管理有限公司
基金托管人:中国工商银行股份有限公司
重要提示
基金管理人及董事保证本报告所载资料不存在虚假记载、误导性陈述或重大遗漏,并对其内容的真实性、准确性和完整性承担个别及连带法律责任。

义披露,未经审计。在合规监察员监督参与下,进行公平协商分配。(3) 银行间市场业务遵循时间优先原则,先到先得的制

度,通过场内和网下的方式,发布询价和成交,做出成交公告。若多个申购组合在同一市场中标,则各投资组合按照其申购比例在网下申购额度内,按照比例进行分配,交易以成交为准,申购费率按照申购费率执行。申购费率按照申购费率执行。

基金管理人:华安基金管理有限公司
基金托管人:中国工商银行股份有限公司
重要提示
基金管理人及董事保证本报告所载资料不存在虚假记载、误导性陈述或重大遗漏,并对其内容的真实性、准确性和完整性承担个别及连带法律责任。

Table with 2 columns: 基金资产净值, 基金份额净值, 基金份额持有人户数, etc.



Table with 2 columns: 基金管理人, 基金托管人, 基金销售机构, etc.

基金管理人:华安基金管理有限公司
基金托管人:中国工商银行股份有限公司
重要提示
基金管理人及董事保证本报告所载资料不存在虚假记载、误导性陈述或重大遗漏,并对其内容的真实性、准确性和完整性承担个别及连带法律责任。

Table with 2 columns: 基金资产净值, 基金份额净值, 基金份额持有人户数, etc.

Table with 2 columns: 基金管理人, 基金托管人, 基金销售机构, etc.

Table with 2 columns: 基金业绩, 基金净值增长率, 基金净值增长率与业绩比较基准收益率的比较.

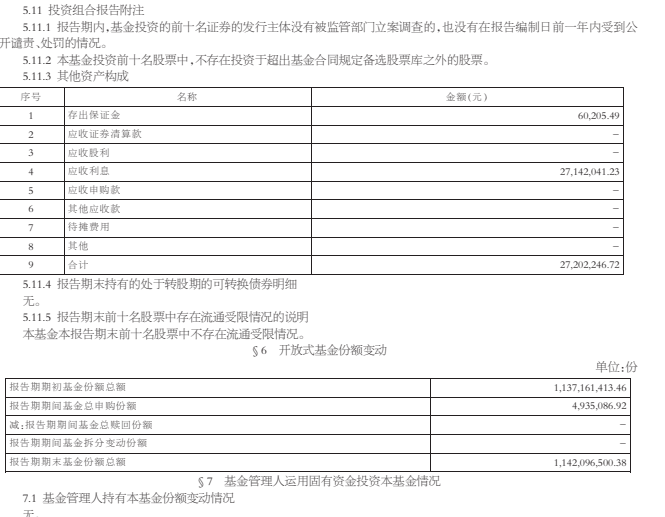


Table with 2 columns: 基金管理人, 基金托管人, 基金销售机构, etc.

基金管理人:华安基金管理有限公司
基金托管人:中国工商银行股份有限公司
重要提示
基金管理人及董事保证本报告所载资料不存在虚假记载、误导性陈述或重大遗漏,并对其内容的真实性、准确性和完整性承担个别及连带法律责任。