



64家公司更新业绩预告 逾三成向上修正

新年伊始，A股市场再现深度调整，个股由此开启新一轮价值重估。岁末年初，修正业绩预告公司数量日渐增多。

上市公司业绩是影响投资决策的重要指标之一，大幅变动往往会引起股价剧烈波动。当前市场仍处于震荡期，业绩向上修正公司有望在市场中获得资金关注。

统计显示，目前共有64家公司修正或更新业绩预告，其中，进入2016年以来，已有48家公司披露最新业绩预告。

从业绩修正理由来看，可谓五花八门，主要集中于股权转让所产生投资收益影响、销售收入变化等方面。从业绩修正类型看，既有盈利或亏损金额增减变动，也有从亏损变盈利或由盈利变亏损等实质。

在最新业绩类型为报喜公司中，若以预计增幅中值测算，24家

公司业绩相比之前预计幅度，向上修正。比如明星电缆，在三季报中预计全年业绩亏损，1月11日，披露最新业绩预告，预计去年业绩扭亏为盈，净利润在300万至500万之间。与明星电缆类似，步森股份业绩也从预亏修正为预盈，预计去年净利润在500万至1500万之间。

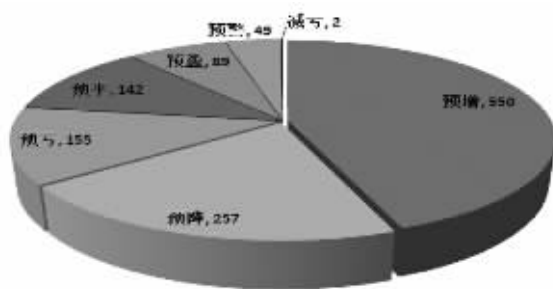
与以上公司不同的是，万润股份、上海莱士、比亚迪等公司原本预计去年全年盈利，修改业绩预告后，预计增幅进一步提升。比如万润股份，原本预计去年利润增长100%至140%，1月4日公告中，修正为同比增长150%至180%。

值得一提的是，投资者既要提防部分业绩变脸公司引爆“业绩地雷”，对于业绩改善公司，也要仔细甄别业绩改善是否与主营业务改善有关，借助非经常损益增厚业绩并不具有可持续性。 (陈文彬)

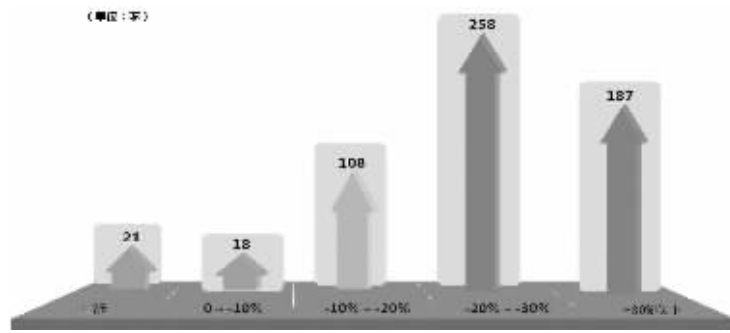
更新业绩预告公司业绩增幅排行

代码	简称	首次业绩预告类型	首次预计增幅中值 (%)	最新业绩预告类型	最新预计增幅中值 (%)	动态市盈率 (倍)	今年以来涨跌幅 (%)
002127	新民科技	预降	-25	预增	1460	906.56	-16.51
000931	中关村	预增	1,100	预增	1100	28.13	-28.58
600330	天通股份	预增	585	预增	585	108.16	-32.61
002594	比亚迪	预增	458	预增	538	54.96	-9.86
600734	实达集团	预警	—	预盈	517	—	-36.43
002196	方正电机	预增	250	预增	465	281.20	-16.23
002130	沃尔核材	预增	210	预增	325	19.78	-22.16
002463	沪电股份	预盈	183	预盈	306	—	-30.03
600727	鲁北化工	预增	—	预增	300	80.49	-27.12
600576	万家文化	预盈	—	预盈	276	695.98	-37.66
002124	天邦股份	预增	141	预增	233	83.78	-25.79
601113	华鼎股份	预盈	—	预盈	228	—	-26.44
300023	宝德股份	预警	—	预增	186	1414.58	-23.19
300040	九州电气	预盈	173	预盈	185	—	-31.74
002252	上海莱士	预增	165	预增	185	68.71	-2.41
002633	*ST申科	预盈	139	预盈	175	—	0.00
002643	万润股份	预增	120	预增	165	60.32	-14.88
002074	国轩高科	预增	95	预增	135	59.02	-19.62
601901	方正证券	预警	—	预增	130	11.76	-22.08
600152	维科精华	预盈	—	预盈	119	109.60	-21.17
002569	步森股份	预亏	81	预盈	110	—	—
603333	明星电缆	预亏	—	预盈	106	214.80	-25.78
002306	*ST云网	预亏	86	预盈	103	—	-18.55
002200	云投生态	预增	198	预增	101	569.04	-21.62
002279	久其软件	预增	51	预增	86	203.08	-26.07
300068	南都电源	预增	65	预增	85	49.68	-22.38
600226	升华拜克	预增	50	预增	75	45.69	-24.74
002568	百润股份	预增	175	预增	75	40.92	0.00
600816	安信信托	预增	—	预增	68	20.40	-18.09

上市公司去年业绩预告类型分布



去年业绩报喜公司新年以来涨跌分布



去年业绩报喜公司新年以来跌幅排行

代码	简称	预计增幅中值 (%)	新年以来跌幅 (%)
002320	海峡股份	25	-45.97
300333	兆日科技	20	-45.42
002576	通达动力	142	-45.00
002153	石基信息	15	-44.43
300308	中际装备	—	-43.60
002703	浙江世宝	30	-43.48
002481	双塔食品	65	-43.37
002283	天润曲轴	15	-41.62
002579	中京电子	65	-41.62
000958	东方能源	24	-41.56
002086	东方海洋	10	-41.18
002256	彩虹精化	25	-40.48
002183	怡亚通	75	-39.82
600797	浙大网新	—	-39.64
002243	浙产丽星	117	-39.63
002295	精艺股份	109	-39.25
002565	上海绿新	345	-39.00
300223	北京君正	468	-38.77
002596	海南瑞泽	97	-38.51
002328	新朋股份	18	-38.41
002363	隆基机械	25	-38.38
600466	蓝光发展	6,378	-38.34
600975	新五丰	189	-38.31
600647	同达创业	—	-38.29
002115	三维通信	55	-38.00
002076	雪莱特	200	-37.94
300307	慈星股份	134	-37.86
002445	中南重工	135	-37.83
002682	龙洲股份	118	-37.82
600576	万家文化	276	-37.66
300368	汇金股份	17	-37.48
300032	金龙机电	245	-37.47
002016	世荣兆业	308	-37.32
002212	南洋股份	15	-37.26
002345	潮宏基	25	-37.20
002156	通富微电	25	-37.19
002125	湘潭电化	122	-37.13
002636	金安国纪	15	-37.06
002184	海得控制	55	-36.94
600645	中源协和	466	-36.84

代码	简称	预计增幅中值 (%)	新年以来跌幅 (%)
002298	中电鑫龙	330	-36.70
300071	华谊嘉信	80	-36.62
002723	金莱特	15	-36.51
000156	华数传媒	35	-36.49
002584	西院科学	23	-36.49
300184	力源信息	—	-36.48
002562	兄弟科技	115	-36.46
002656	卡奴迪路	30	-36.46
600734	实达集团	517	-36.43
002292	奥飞动漫	15	-36.38
002171	楚江新材	25	-36.32
300316	晶盛机电	65	-36.18
002499	科林环保	175	-36.05
002002	鸿达兴业	51	-36.02
300010	力达信息	20	-35.99
300299	富春通信	—	-35.88
002449	国星光电	15	-35.80
002616	长青集团	65	-35.79
300321	同大股份	15	-35.66
300272	开能环保	15	-35.62
002592	八菱科技	35	-35.57
600053	九鼎投资	—	-35.51
002005	德豪润达	25	-35.50
002197	证通电子	15	-35.42
002160	常铝股份	429	-35.32
002528	英飞拓	19	-35.27
002090	金智科技	25	-35.27
300319	麦捷科技	—	-35.19
002175	东方网络	155	-35.03
002107	沃华医药	75	-34.82
600428	中远航运	—	-34.80
002699	美盛文化	45	-34.76
002268	卫士通	13	-34.71
002169	智光电气	75	-34.70
000627	天茂集团	174	-34.67
002495	佳隆股份	10	-34.58
002446	盛路通信	149	-34.56
002368	太极股份	15	-34.53
002690	美亚光电	25	-34.52
300171	东富龙	20	-34.46

代码	简称	预计增幅中值 (%)	新年以来跌幅 (%)
300342	天银机电	30	-34.43
600777	新潮实业	184	-34.41
600604	市北高新	—	-34.41
002401	中海科技	15	-34.36
600156	华升股份	124	-34.34
002215	诺普信	15	-34.25
600769	祥龙电业	322	-34.22
002443	金洲管道	35	-34.20
002416	爱施德	363	-34.17
002396	星网锐捷	5	-34.16
002276	万马股份	15	-34.15
600071	*ST光学	—	-34.12
002742	三圣新材	25	-34.11
000835	长城动漫	195	-34.08
300231	银信科技	45	-34.08
002451	摩恩电气	15	-33.95
002238	天威视讯	15	-33.92
300305	裕兴股份	20	-33.85
002402	和而泰	45	-33.78
002285	世联行	15	-33.76
002280	联络互动	93	-33.73
002620	瑞和股份	15	-33.67
300170	汉得信息	17	-33.60
002357	富临运业	15	-33.51
002195	二三四五	245	-33.46
002172	澳洋科技	229	-33.40
002139	拓邦股份	30	-33.36
300022	吉峰农机	—	-33.27
002253	川大智胜	225	-33.26
002069	獐子岛	101	-33.24
300412	迦南科技	25	-33.19
600207	安彩高科	—	-33.18
002686	亿利达	15	-33.14
002580	圣阳股份	75	-33.10
300190	维尔利	25	-33.07
600302	标准股份	—	-33.05
601155	新城控股	33	-32.79
002287	奇正藏药	15	-32.71
002405	四维图新	15	-32.65
002034	美欣达	312	-32.63

(专题数据由证券时报中心数据库提供,数据来源于上市公司公告,若有出入,请以公告为准)