

基金管理人:天弘基金管理有限公司
基金托管人:广发证券股份有限公司

Table with 2 columns: 1. 重要提示 (Important Notice), 2. 基金简介 (Fund Introduction)

2.1 基金基本情况

Table with 2 columns: 基金名称 (Fund Name), 基金代码 (Fund Code), 基金管理人 (Fund Manager), etc.

2.2 基金业绩说明

报告期内,本基金管理人恪尽职守,勤勉尽责,本基金业绩表现良好,报告期内本基金净值增长率...

Table with 2 columns: 基金管理人 (Fund Manager), 基金托管人 (Fund Custodian)

3.1 主要会计数据和财务指标

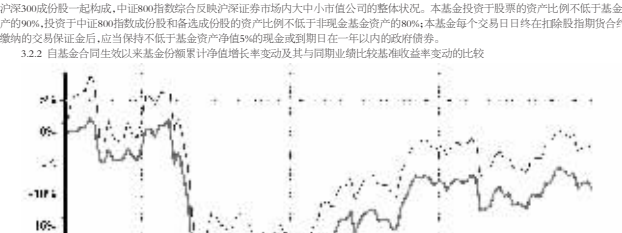
Table with 2 columns: 3.1.1 主要会计数据和财务指标, 3.1.2 基金净值表现

注:1.上述基金业绩指标不包括持有人认购或交易的各项费用... 2.本期已实现收益指基金本期利息收入、投资收益...

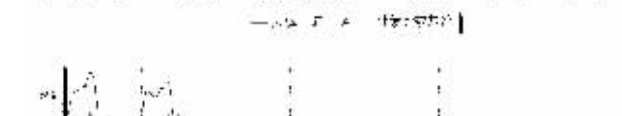
3.2 基金净值增长及其与同期业绩比较基准收益率的对比

Table with 2 columns: 基金净值增长率, 业绩比较基准收益率

注:本基金投资组合业绩比较基准为:中证800指数收益率\*90%+银行活期存款利率(税后)\*10%...



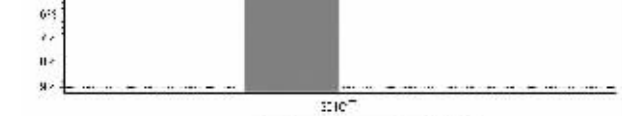
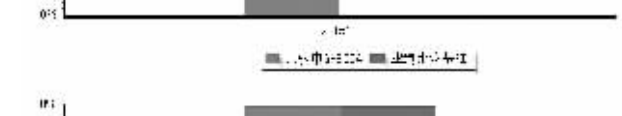
注:1.本基金投资于2015年7月16日生效,基金合同生效日至2015年7月16日期间的基金净值增长率为0%



注:1.本基金投资于2015年7月16日生效,基金合同生效日至2015年7月16日期间的基金净值增长率为0%



注:1.本基金投资于2015年7月16日生效,基金合同生效日至2015年7月16日期间的基金净值增长率为0%



注:本基金投资于2015年7月16日生效,基金合同生效日至2015年7月16日期间的基金净值增长率为0%

Table with 2 columns: 基金净值增长率, 业绩比较基准收益率

注:1.本基金投资于2015年7月16日生效,基金合同生效日至2015年7月16日期间的基金净值增长率为0%

Table with 2 columns: 基金净值增长率, 业绩比较基准收益率

注:1.本基金投资于2015年7月16日生效,基金合同生效日至2015年7月16日期间的基金净值增长率为0%

Table with 2 columns: 基金净值增长率, 业绩比较基准收益率

注:1.本基金投资于2015年7月16日生效,基金合同生效日至2015年7月16日期间的基金净值增长率为0%

Table with 2 columns: 基金净值增长率, 业绩比较基准收益率

注:1.本基金投资于2015年7月16日生效,基金合同生效日至2015年7月16日期间的基金净值增长率为0%

注:1.本基金投资于2015年7月16日生效,基金合同生效日至2015年7月16日期间的基金净值增长率为0%

天弘中证800指数型发起式证券投资基金

2015 年度 报告摘要

2015年12月31日

2.4.1 报告期内基金的投资策略和业绩表现说明
2.4.2 报告期内基金的业绩表现

报告期内,本基金管理人恪尽职守,勤勉尽责,本基金业绩表现良好,报告期内本基金净值增长率...

2.4.3 报告期内基金的业绩表现
2.4.4 报告期内基金的业绩表现

2.4.5 报告期内基金的业绩表现
2.4.6 报告期内基金的业绩表现

2.4.7 报告期内基金的业绩表现
2.4.8 报告期内基金的业绩表现

2.4.9 报告期内基金的业绩表现
2.4.10 报告期内基金的业绩表现

2.4.11 报告期内基金的业绩表现
2.4.12 报告期内基金的业绩表现

2.4.13 报告期内基金的业绩表现
2.4.14 报告期内基金的业绩表现

2.4.15 报告期内基金的业绩表现
2.4.16 报告期内基金的业绩表现

2.4.17 报告期内基金的业绩表现
2.4.18 报告期内基金的业绩表现

2.4.19 报告期内基金的业绩表现
2.4.20 报告期内基金的业绩表现

2.4.21 报告期内基金的业绩表现
2.4.22 报告期内基金的业绩表现

2.4.23 报告期内基金的业绩表现
2.4.24 报告期内基金的业绩表现

2.4.25 报告期内基金的业绩表现
2.4.26 报告期内基金的业绩表现

2.4.27 报告期内基金的业绩表现
2.4.28 报告期内基金的业绩表现

2.4.29 报告期内基金的业绩表现
2.4.30 报告期内基金的业绩表现

2.4.31 报告期内基金的业绩表现
2.4.32 报告期内基金的业绩表现

2.4.33 报告期内基金的业绩表现
2.4.34 报告期内基金的业绩表现

2.4.35 报告期内基金的业绩表现
2.4.36 报告期内基金的业绩表现

2.4.37 报告期内基金的业绩表现
2.4.38 报告期内基金的业绩表现

2.4.39 报告期内基金的业绩表现
2.4.40 报告期内基金的业绩表现

2.4.41 报告期内基金的业绩表现
2.4.42 报告期内基金的业绩表现

2.4.43 报告期内基金的业绩表现
2.4.44 报告期内基金的业绩表现

2.4.45 报告期内基金的业绩表现
2.4.46 报告期内基金的业绩表现

2.4.47 报告期内基金的业绩表现
2.4.48 报告期内基金的业绩表现

2.4.49 报告期内基金的业绩表现
2.4.50 报告期内基金的业绩表现

2.4.51 报告期内基金的业绩表现
2.4.52 报告期内基金的业绩表现

2.4.53 报告期内基金的业绩表现
2.4.54 报告期内基金的业绩表现

2.4.55 报告期内基金的业绩表现
2.4.56 报告期内基金的业绩表现

2.4.57 报告期内基金的业绩表现
2.4.58 报告期内基金的业绩表现

2.4.59 报告期内基金的业绩表现
2.4.60 报告期内基金的业绩表现

2.4.61 报告期内基金的业绩表现
2.4.62 报告期内基金的业绩表现

2.4.63 报告期内基金的业绩表现
2.4.64 报告期内基金的业绩表现

2.4.65 报告期内基金的业绩表现
2.4.66 报告期内基金的业绩表现

2.4.67 报告期内基金的业绩表现
2.4.68 报告期内基金的业绩表现

2.4.69 报告期内基金的业绩表现
2.4.70 报告期内基金的业绩表现

2.4.71 报告期内基金的业绩表现
2.4.72 报告期内基金的业绩表现

2.4.73 报告期内基金的业绩表现
2.4.74 报告期内基金的业绩表现

2.4.75 报告期内基金的业绩表现
2.4.76 报告期内基金的业绩表现

2.4.77 报告期内基金的业绩表现
2.4.78 报告期内基金的业绩表现

2.4.79 报告期内基金的业绩表现
2.4.80 报告期内基金的业绩表现

2.4.81 报告期内基金的业绩表现
2.4.82 报告期内基金的业绩表现

2.4.83 报告期内基金的业绩表现
2.4.84 报告期内基金的业绩表现

截至本报告期末2015年12月31日,本基金未持有交易所市场债券正回购交易中作为抵押的债券。

8.1 期末基金资产组合情况

Table with 4 columns: 序号 (Serial No.), 类别 (Category), 金额 (Amount), 占基金资产净值比例 (%)

8.2 报告期内基金投资组合资产配置情况

Table with 4 columns: 代码 (Code), 名称 (Name), 金额 (Amount), 占基金资产净值比例 (%)

8.3 报告期内基金投资组合资产配置情况

Table with 4 columns: 代码 (Code), 名称 (Name), 金额 (Amount), 占基金资产净值比例 (%)

8.4 报告期内基金投资组合资产配置情况

Table with 4 columns: 代码 (Code), 名称 (Name), 金额 (Amount), 占基金资产净值比例 (%)

8.5 报告期内基金投资组合资产配置情况

Table with 4 columns: 代码 (Code), 名称 (Name), 金额 (Amount), 占基金资产净值比例 (%)

8.6 报告期内基金投资组合资产配置情况

Table with 4 columns: 代码 (Code), 名称 (Name), 金额 (Amount), 占基金资产净值比例 (%)

8.7 报告期内基金投资组合资产配置情况

Table with 4 columns: 代码 (Code), 名称 (Name), 金额 (Amount), 占基金资产净值比例 (%)

8.8 报告期内基金投资组合资产配置情况

Table with 4 columns: 代码 (Code), 名称 (Name), 金额 (Amount), 占基金资产净值比例 (%)

8.9 报告期内基金投资组合资产配置情况

Table with 4 columns: 代码 (Code), 名称 (Name), 金额 (Amount), 占基金资产净值比例 (%)

8.10 报告期内基金投资组合资产配置情况

Table with 4 columns: 代码 (Code), 名称 (Name), 金额 (Amount), 占基金资产净值比例 (%)

8.11 报告期内基金投资组合资产配置情况

Table with 4 columns: 代码 (Code), 名称 (Name), 金额 (Amount), 占基金资产净值比例 (%)

8.12 报告期内基金投资组合资产配置情况

Table with 4 columns: 代码 (Code), 名称 (Name), 金额 (Amount), 占基金资产净值比例 (%)

8.13 报告期内基金投资组合资产配置情况

Table with 4 columns: 代码 (Code), 名称 (Name), 金额 (Amount), 占基金资产净值比例 (%)

8.14 报告期内基金投资组合资产配置情况

Table with 4 columns: 代码 (Code), 名称 (Name), 金额 (Amount), 占基金资产净值比例 (%)

8.15 报告期内基金投资组合资产配置情况

Table with 4 columns: 代码 (Code), 名称 (Name), 金额 (Amount), 占基金资产净值比例 (%)

8.16 报告期内基金投资组合资产配置情况

Table with 4 columns: 代码 (Code), 名称 (Name), 金额 (Amount), 占基金资产净值比例 (%)

8.17 报告期内基金投资组合资产配置情况

Table with 4 columns: 代码 (Code), 名称 (Name), 金额 (Amount), 占基金资产净值比例 (%)

8.18 报告期内基金投资组合资产配置情况

Table with 4 columns: 代码 (Code), 名称 (Name), 金额 (Amount), 占基金资产净值比例 (%)

8.19 报告期内基金投资组合资产配置情况

Table with 4 columns: 代码 (Code), 名称 (Name), 金额 (Amount), 占基金资产净值比例 (%)

8.20 报告期内基金投资组合资产配置情况

Table with 4 columns: 代码 (Code), 名称 (Name), 金额 (Amount), 占基金资产净值比例 (%)