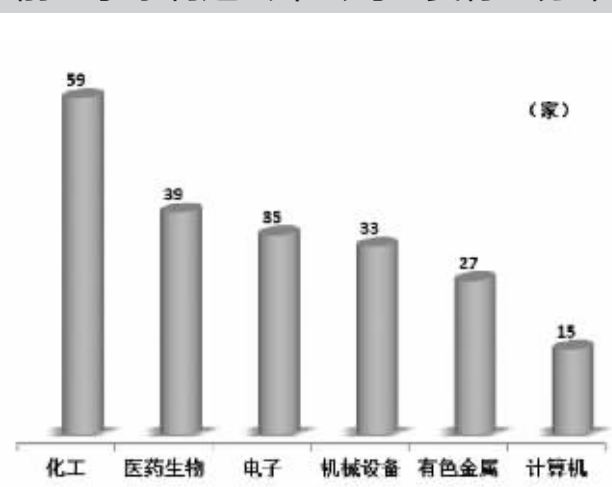


数据是个宝 炒股少不了

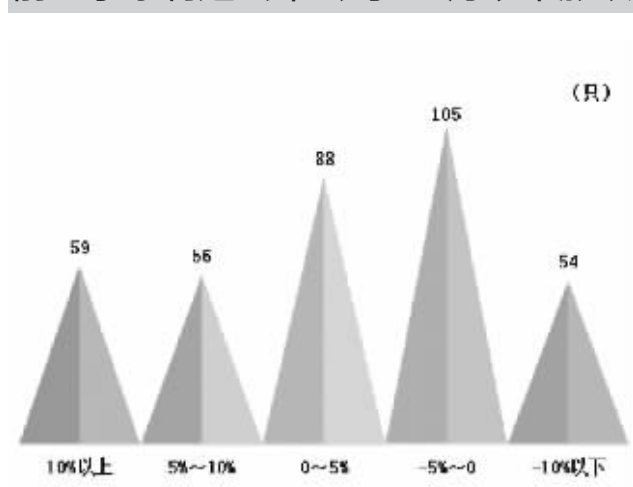
数据宝
微信公众号
shujubao2015

373家公司前三季度净利润超去年全年

前三季度净利超去年公司主要行业分布



前三季度净利超去年公司 10 月以来涨跌



前三季度净利润超去年全年的公司

代码	简称	前三季度营业收入(亿元)	前三季度净利润(亿元)	2016年净利润(亿元)	前三季度净利润超去年金额(亿元)	每股收益(元)	每股净资产(元)	10月以来涨跌(%)	10月以来换手率(%)	行业
600572	康恩贝	37.83	6.07	4.41	1.66	0.240	1.84	10.33	17.33	医药生物
600017	日照港	35.13	3.36	1.76	1.60	0.110	3.45	1.18	6.02	交通运输
600280	中央商场	64.76	2.72	1.18	1.54	0.240	1.71	-2.68	8.62	商业贸易
002496	辉丰股份	89.39	3.28	1.74	1.54	0.218	2.46	10.39	38.94	化工
600410	华胜天成	39.46	1.89	0.36	1.53	0.170	4.45	-3.86	31.07	计算机
002075	沙钢股份	88.94	3.70	2.20	1.50	0.168	1.39	-	-	钢铁
002597	金禾实业	33.01	7.00	5.51	1.48	1.240	5.26	7.72	24.77	化工
600141	兴发集团	119.07	2.42	1.02	1.40	0.400	12.08	-0.79	35.93	化工
600110	诺德股份	23.84	1.64	0.26	1.37	0.142	1.77	-6.84	35.82	电子
603167	渤海轮渡	11.44	3.58	2.22	1.36	0.740	6.72	0.60	15.56	交通运输
000711	京蓝科技	9.14	1.44	0.12	1.32	0.210	5.61	-1.61	15.71	综合
600351	亚宝药业	18.39	1.48	0.23	1.26	0.188	3.50	5.32	13.85	医药生物
002042	华孚时尚	88.70	6.05	4.79	1.26	0.600	6.69	9.22	16.77	纺织服装
002340	格林美	72.67	3.88	2.64	1.24	0.100	1.92	-8.31	64.88	有色金属
002050	三花智控	71.90	9.79	8.57	1.22	0.480	3.60	13.68	16.39	家用电器
000688	建新矿业	9.27	3.55	2.34	1.21	0.312	1.86	-	-	有色金属
002429	兆驰股份	66.48	4.91	3.74	1.17	0.108	1.80	8.82	22.84	家用电器
002515	金字火腿	2.92	1.33	0.20	1.14	0.140	1.53	-1.47	9.49	食品饮料
300088	长信科技	87.65	4.57	3.47	1.10	0.199	1.85	10.92	55.97	电子
002611	东方精工	23.37	2.05	0.96	1.09	0.220	6.43	-8.97	21.12	机械设备
300323	华灿光电	18.72	3.72	2.67	1.04	0.440	4.50	11.23	13.20	电子
300340	科恒股份	13.20	1.35	0.34	1.02	1.149	12.31	6.86	136.28	电子
002530	金财互联	6.07	1.48	0.47	1.02	0.302	7.84	-8.74	22.90	机械设备
002640	跨境通	87.40	4.95	3.94	1.02	0.350	3.24	-9.67	18.54	商业贸易
002109	通化股份	13.82	1.30	0.28	1.01	0.185	4.64	-7.09	67.32	化工
600293	三峡新材	90.81	2.77	1.79	0.98	0.307	3.13	-3.76	22.16	通信
000090	天健集团	45.45	5.44	4.47	0.97	0.454	5.41	3.81	12.90	房地产
300415	伊之密	14.64	2.05	1.09	0.96	0.470	2.32	17.14	39.63	机械设备
300349	金卡智能	9.70	1.76	0.88	0.89	0.750	11.96	10.94	37.93	机械设备
300016	北陆药业	4.18	1.04	0.16	0.87	0.318	3.12	2.26	20.96	医药生物
600630	龙头股份	28.23	1.07	0.21	0.87	0.250	4.24	3.37	35.61	纺织服装
300432	富临精工	16.33	3.15	2.29	0.86	0.620	7.15	0.75	29.80	汽车
002435	长江润发	19.75	2.44	1.60	0.84	0.500	10.61	-2.33	12.55	机械设备
300073	当升科技	14.36	1.83	0.99	0.84	0.501	4.30	-4.43	52.64	化工
002562	兄弟科技	10.79	2.51	1.68	0.83	0.460	3.63	-2.14	36.31	化工
002136	安纳达	8.60	1.25	0.43	0.82	0.580	2.93	2.20	26.12	化工
601777	力帆股份	90.81	1.64	0.83	0.81	0.130	5.52	-5.96	17.98	汽车
600998	九州通	544.59	9.55	8.77	0.78	0.590	8.40	4.17	4.48	医药生物
002195	二三四五	19.65	7.12	6.35	0.77	0.219	2.23	1.82	24.55	计算机
600298	安琪酵母	41.83	6.12	5.35	0.76	0.740	4.37	13.97	15.91	农林牧渔
000779	三毛派神	2.13	0.89	0.13	0.76	0.480	1.65	12.74	42.79	纺织服装
300015	爱尔眼科	43.82	6.33	5.57	0.75	0.417	2.22	13.30	9.28	医药生物
002341	新纶科技	14.46	1.22	0.50	0.72	0.243	6.51	-	-	公用事业
002101	广东鸿图	35.16	2.38	1.66	0.72	0.778	12.07	5.23	16.64	汽车
300014	亿纬锂能	19.87	3.23	2.52	0.71	0.378	2.62	-9.10	35.14	电子
300143	星普医疗	2.44	1.26	0.55	0.71	0.446	8.07	0.27	8.11	农林牧渔
002408	齐翔腾达	127.81	5.73	5.03	0.70	0.320	3.59	-2.44	6.00	化工
002536	西泵股份	19.08	1.78	1.08	0.70	0.530	5.95	4.25	19.23	汽车
300410	正业科技	9.04	1.43	0.73	0.70	0.760	9.84	-2.98	18.17	电子
000639	西王食品	42.82	2.02	1.35	0.68	0.450	4.61	-0.61	9.08	农林牧渔
600382	广东明珠	3.97	2.45	1.77	0.67	0.520	10.73	4.95	35.07	机械设备
600710	ST 常林	516.68	2.73	2.07	0.67	0.210	2.99	2.09	9.98	机械设备
600888	新疆众和	37.72	1.05	0.39	0.66	0.127	3.99	-5.64	18.02	有色金属
002449	国星光电	25.83	2.58	1.92	0.66	0.543	6.43	12.36	41.30	电子
600251	冠农股份	10.66	0.91	0.26	0.65	0.116	2.53	-4.52	31.38	农林牧渔
601002	晋亿实业	21.11	1.34	0.71	0.63	0.170	3.10	9.47	28.34	机械设备
300081	恒信东方	2.85	0.79	0.16	0.63	0.160	4.15	-8.83	89.29	通信
002753	永东股份	13.36	1.40	0.79	0.61	0.631	5.09	-0.49	31.88	化工
002099	海翔药业	17.22	2.85	2.25	0.60	0.180	3.14	-0.30	9.72	医药生物
600785	新华百货	54.34	1.22	0.63	0.59	0.543	8.87	-3.43	3.63	商业贸易
000795	英洛华	13.10	0.93	0.35	0.58	0.082	1.82	-4.13	34.11	有色金属
603025	大豪科技	7.74	2.97	2.39	0.58	0.660	3.79	11.54	32.58	电气设备
002365	永安药业	6.45	1.21	0.62	0.58	0.610	6.57	-7.23	39.54	医药生物
002711	欧浦智网	48.55	2.80	2.22	0.58	0.270	1.63	4.85	22.26	交通运输
002461	珠江啤酒	30.93	1.71	1.14	0.57	0.169	7.17	3.54	10.15	食品饮料
002682	龙洲股份	31.41	1.07	0.50	0.57	0.320	7.08	-4.56	26.00	汽车
603179	新泉股份	22.44	1.70	1.14	0.56	1.140	7.87	14.29	101.96	汽车
002320	海峡股份	7.44	2.13	1.57	0.56	0.420	7.03	10.54	32.12	交通运输
300438	鹏辉能源	14.20	1.93	1.39	0.55	0.710	7.00	-0.16	56.07	电子
300006	莱美药业	8.66	0.61	0.07	0.54	0.075	2.11	-2.40	22.73	医药生物
300376	易事特	54.73	5.24	4.72	0.53	0.230	1.78	-	-	电气设备
002245	澳洋顺昌	24.98	2.57	2.06	0.51	0.263	2.28	6.36	22.95	交通运输
002129	中环股份	68.53	4.53	4.02	0.51	0.171	4.42	-	-	电气设备
002337	赛象科技	3.85	0.64	0.13	0.51	0.110	2.08	-2.71	12.12	机械设备
002537	海联金汇	25.86	2.84	2.33	0.51	0.230	5.46	-0.27	7.71	机械设备
600868	梅雁吉祥	1.90	1.19	0.68	0.51	0.063	1.22	2.35	21.58	公用事业
002233	塔牌集团	30.42	5.05	4.54	0.50	0.564	6.68	6.87	27.92	建筑材料
000798	中水渔业	5.94	0.86	0.36	0.50	0.268	2.46	2.27	8.05	农林牧渔
002388	新亚制程	6.15	0.61	0.11	0.50	0.140	2.44	-1.46	13.34	电子
002582	好想你	28.09	0.88	0.39	0.49	0.170	6.31	7.60	71.65	食品饮料
601137	博威合金	42.18	2.31	1.83	0.48	0.370	5.22	-2.46	12.74	有色金属
002097	山河智能	25.85	1.14	0.67	0.47	0.151	4.03	-5.26	21.53	机械设备
600732	ST 新梅	0.22	0.66	0.20	0.47	0.149	1.02	9.52	23.99	房地产
002507	涪陵榨菜	12.27	3.04	2.57	0.47	0.380	2.30	15.33	14.30	食品饮料
600763	通策医疗	8.70	1.82	1.36	0.46	0.570	2.99	27.15	46.09	医药生物
300441	鲍斯股份	7.81	1.16	0.71	0.45	0.321	3.90	8.48	45.73	机械设备
300628	亿联网络	10.64	4.78	4.32	0.45	3.489	18.35	-4.45	52.88	通信
002627	宜昌交运	15.97	0.96	0.51	0.45	0.517	10.74	-0.57	14.15	交通运输
300418	昆仑万维	26.73	5.76	5.31	0.45	0.500	3.57	-0.91	101.96	传媒
603639	海利尔	11.50	1.91	1.46	0.44	1.630	12.67	-1.73	48.63	化工
002443	金洲管道	26.68	1.07	0.63	0.44	0.210	3.98	-4.84	21.94	钢铁
002763	汇洁股份	15.39	2.27	1.83	0.44	0.580	4.54	-1.10	18.58	纺织服装
000636	风华高科	22.91	1.83	1.39	0.44	0.200	5.12	-4.75	24.93	电子
002683	宏大爆破	24.86	1.06	0.63	0.43	0.151	4.19	0.22	11.16	化工
000963	华东医药	214.51	14.89	14.47	0.43	1.532	8.34	9.74	9.81	医药生物

(专题数据由证券时报中心数据库提供,数据来源于上市公司公告,不包括B股以及去年净利润为负的公司,公告截至10月26日。)