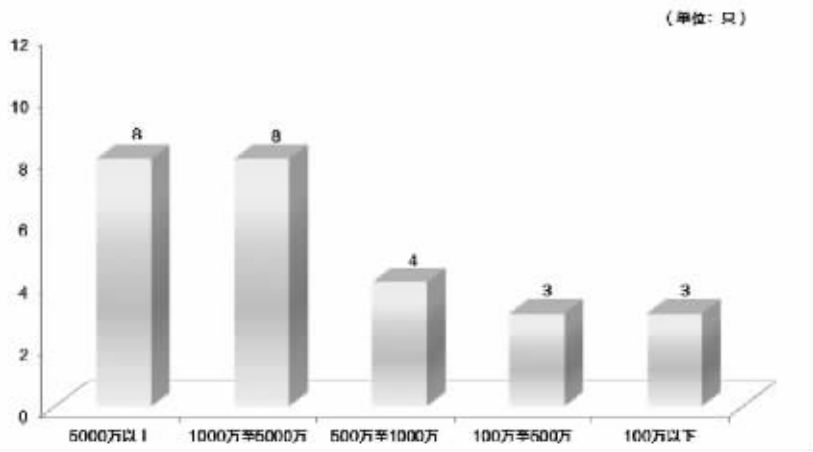


数据是个宝 炒股少不了

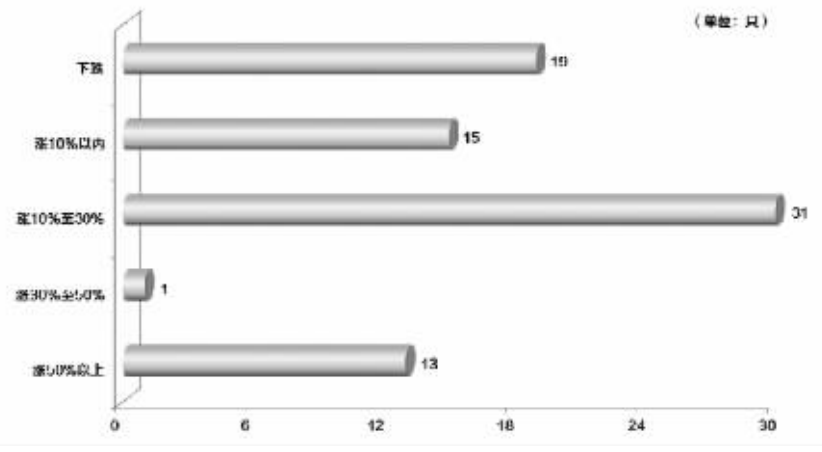
数据宝
微信公众号
shujubao2015

沪指11连阳期间机构龙虎榜净买入26股

沪指连阳期间机构净买入金额分布



机构现身个股期间涨跌幅分布



沪指11连阳期间龙虎榜机构净买卖个股

代码	简称	异动次数	机构净买入(万元)	去年12月28日以来涨跌幅(%)	去年12月28日以来换手(%)	行业
000725	京东方A	1	20 145.32	5.57	32.50	电子
000786	北新建材	1	11 830.67	3.71	31.75	建筑材料
600596	新安股份	1	11 586.24	27.31	59.36	化工
000672	上峰水泥	2	11 095.43	16.23	95.76	建筑材料
000933	神火股份	1	9 920.36	11.99	73.63	有色金属
601808	中海油服	1	7 956.61	12.94	6.64	采掘
300409	道氏技术	1	7 109.91	20.40	47.88	化工
603619	中曼石油	3	5 213.22	21.71	372.73	采掘
000066	中国长城	1	4 981.03	14.49	26.97	计算机
300002	神州泰岳	1	3 369.63	23.52	10.00	计算机
002714	牧原股份	1	2 851.19	12.63	11.59	农林牧渔
000021	深科技	1	2 812.36	20.95	34.67	计算机
002430	杭氧股份	1	2 568.60	18.67	19.41	机械设备
002353	杰瑞股份	1	2 407.62	15.36	22.82	机械设备
603010	万盛股份	1	1 780.05	-8.68	19.11	化工
002382	蓝帆医疗	1	1 598.98	61.12	17.87	化工
002372	伟星新材	1	991.81	18.33	10.60	建筑材料
300275	梅安森	1	850.04	12.17	58.57	机械设备
600595	中孚实业	1	748.98	10.27	34.49	有色金属
600600	青岛啤酒	1	728.20	6.05	15.47	食品饮料
000631	顺发恒业	2	398.82	17.62	15.54	房地产
002796	世嘉科技	1	178.42	7.64	79.57	机械设备
002806	华锋股份	1	169.40	-9.32	85.52	有色金属
600074	ST保千里	3	19.39	-40.04	0.05	电子
600289	ST信通	3	4.36	-43.14	0.67	通信
300684	中石科技	3	1.05	185.42	1.32	化工
300664	鹏鹞环保	2	-1.73	61.06	0.23	公用事业
002923	润都股份	2	-3.11	61.05	0.50	医药生物
603329	上海雅仕	3	-4.34	109.62	97.44	交通运输
603655	朗博科技	4	-5.00	135.81	1.93	汽车
603080	新疆火炬	3	-6.19	94.89	1.47	公用事业
603161	科华控股	2	-10.14	53.36	56.18	汽车
603283	赛腾股份	3	-17.46	185.27	29.37	机械设备
603707	健友股份	1	-45.22	4.44	80.06	医药生物
300735	光弘科技	5	-63.40	94.02	100.13	电子
600727	鲁北化工	1	-70.71	13.59	37.54	化工
002921	联诚精密	4	-140.34	135.12	132.63	汽车
000703	恒逸石化	1	-185.89	21.20	8.17	化工
603778	乾景园林	1	-319.19	5.86	29.69	建筑装饰
300362	天翔环境	1	-332.16	3.48	19.76	机械设备
002919	名臣健康	4	-335.15	12.96	348.73	化工
002922	伊戈尔	4	-380.11	94.96	62.84	电子
300386	飞天诚信	1	-388.11	16.24	87.88	计算机
603016	新宏泰	3	-467.13	-38.31	82.38	电气设备
000605	渤海股份	1	-490.07	4.12	23.67	公用事业
600579	天华院	1	-601.25	-18.98	16.11	机械设备
300188	美亚柏科	1	-635.50	-3.46	28.91	计算机
000070	特发信息	1	-786.00	6.03	13.41	通信
300483	沃施股份	1	-864.38	15.36	64.03	机械设备
002152	广电运通	1	-914.74	12.48	32.97	计算机
300725	药石科技	2	-932.58	10.62	246.60	医药生物
002697	红旗连锁	1	-1 007.87	2.82	43.46	商业贸易
000681	视觉中国	1	-1 129.20	5.69	26.51	传媒
603363	傲农生物	3	-1 198.67	-4.80	403.35	农林牧渔
002399	海普瑞	1	-1 259.45	-10.24	2.92	医药生物
300396	迪瑞医疗	1	-1 358.42	9.81	22.95	医药生物
000836	鑫茂科技	1	-1 675.35	16.31	32.48	通信
002369	卓翼科技	1	-1 951.03	23.03	71.16	电子
002504	*ST弘高	2	-2 121.03	-28.63	56.54	建筑装饰
002920	德赛西威	4	-2 734.20	28.97	274.04	计算机
002127	南极电商	2	-4 185.48	-3.99	20.85	商业贸易
000718	苏宁环球	1	-4 354.78	24.77	26.19	房地产
002235	安妮股份	1	-5 585.00	44.71	40.88	轻工制造
300502	新易盛	1	-5 691.85	-15.64	43.30	电子
002812	创新股份	1	-5 923.95	-13.18	18.37	轻工制造
002576	通达动力	2	-6 129.44	-34.47	141.82	电气设备
000418	小天鹅A	1	-7 431.16	11.46	6.89	家用电器
601636	旗滨集团	1	-7 734.10	20.75	48.05	建筑材料
601313	江南嘉捷	2	-8 300.15	9.22	74.10	机械设备
300091	金通灵	1	-9 151.57	-9.89	9.78	机械设备
600715	文投控股	2	-9 708.89	-14.02	32.66	传媒
000789	万年青	3	-10 000.24	22.52	145.76	建筑材料
600823	世茂股份	1	-10 885.99	29.04	30.60	房地产
002188	巴士在线	2	-13 122.03	-17.13	76.94	传媒
000971	高升控股	2	-13 514.05	-7.74	30.02	通信
601899	紫金矿业	1	-29 081.88	8.92	44.52	有色金属
600585	海螺水泥	1	-40 751.96	8.49	18.41	建筑材料
600332	白云山	1	-41 131.87	-6.88	12.13	医药生物
000732	泰禾集团	3	-47 794.63	50.07	20.62	房地产

沪指11连阳期间龙虎榜营业部席位净买入金额排名

代码	简称	异动次数	营业部净买入(万元)	去年12月28日以来涨跌幅(%)	去年12月28日以来换手(%)	行业
002230	科大讯飞	1	53 971.86	8.69	35.87	计算机
601899	紫金矿业	1	43 792.75	8.92	44.52	有色金属
002920	德赛西威	4	28 474.03	28.97	274.04	计算机
600332	白云山	1	21 927.68	-6.88	12.13	医药生物
600221	海航控股	1	21 386.42	3.83	3.49	交通运输
000559	万向钱潮	1	17 107.31	7.72	7.49	汽车
600823	世茂股份	1	16 879.08	29.04	30.60	房地产
000418	小天鹅A	1	14 386.13	11.46	6.89	家用电器
002916	深南电路	4	14 359.29	30.45	326.43	电子
600585	海螺水泥	1	12 425.37	8.49	18.41	建筑材料
300085	银之杰	1	11 937.14	10.64	26.15	计算机
002110	三钢闽光	1	10 999.50	22.57	51.11	钢铁
000718	苏宁环球	1	10 653.04	24.77	26.19	房地产
000933	神火股份	1	9 785.27	11.99	73.63	有色金属
000066	中国长城	1	9 697.09	14.49	26.97	计算机
002353	杰瑞股份	1	9 601.35	15.36	22.82	机械设备
600886	国投电力	1	8 641.34	-	5.21	公用事业
002447	壹桥股份	2	8 430.97	49.81	132.82	农林牧渔
600771	广誉远	1	8 055.22	7.95	12.87	医药生物
000877	天山股份	1	7 417.57	10.98	65.75	建筑材料
000631	顺发恒业	2	7 078.45	17.62	15.54	房地产
300091	金通灵	1	6 971.01	-9.89	9.78	机械设备
300223	北京君正	1	6 709.87	6.43	118.88	电子
000681	视觉中国	1	6 489.67	5.69	26.51	传媒
600571	信雅达	1	6 082.65	20.21	33.63	计算机
002657	中科金财	1	5 984.22	19.42	52.77	计算机
000868	安凯客车	1	5 854.17	20.70	153.36	汽车
002893	华通热力	1	5 812.99	30.56	265.17	公用事业
603920	世运电路	1	5 378.50	5.74	104.66	电子
002152	广电运通	1	5 249.23	12.48	32.97	计算机
300191	潜能恒信	1	4 891.56	-	19.68	采掘
300431	暴风集团	1	4 861.22	16.83	138.73	传媒
000021	深科技	1	4 406.43	20.95	34.67	计算机
000885	同力水泥	1	4 330.29	10.76	53.69	建筑材料
300735	光弘科技	5	4 275.45	94.02	100.13	电子
002342	巨力索具	1	4 240.34	8.57	37.02	机械设备
002912	中新赛克	1	4 152.85	19.09	229.57	计算机
000070	特发信息	1	4 023.95	6.03	13.41	通信
002263	大东南	1	4 021.36	5.73	19.21	化工
300451	创业软件	1	4 019.71	21.96	24.60	计算机
300711	广哈通信	1	3 995.92	5.58	241.74	通信
002194	武汉凡谷	1	3 962.60	-0.29	66.22	通信
603501	韦尔股份	1	3 923.61	7.94	303.98	电子
002369	卓翼科技	1	3 846.43	23.03	71.16	电子
600802	福建水泥	1	3 809.03	11.74	61.30	建筑材料
002504	*ST弘高	2	3 808.25	-28.63	56.54	建筑装饰
600846	同济科技	1	3 781.80	11.37	61.41	综合
600595	中孚实业	1	3 697.90	10.27	34.49	有色金属
000010	美丽生态	1	3 576.29	10.72	35.68	建筑装饰
002919	名臣健康	4	3 489.12	12.96	348.73	化工
002907	华森制药	5	3 488.81	72.83	487.17	医药生物
000573	粤宏远A	1	3 410.11	19.27	24.69	房地产
300396	迪瑞医疗	1	3 403.08	9.81	22.95	医药生物
600117	西宁特钢	1	3 370.46	11.82	49.93	钢铁
002796	世嘉科技	1	3 359.57	7.64	79.57	机械设备
002922	伊戈尔	4	3 300.93	94.96	62.84	电子
002921	联诚精密	4	3 238.54	135.12	132.63	汽车
600353	旭光股份	1	3 142.62	18.36	30.10	电气设备
000514	渝开发	1	3 126.81	14.24	18.14	房地产
600093	易见股份	1	3 026.14	59.21	48.15	非银金融
000605	渤海股份	1	2 953.37	4.12	23.67	公用事业
603283	赛腾股份	3	2 931.76	185.27	29.37	机械设备
002906	华阳集团	1	2 864.81	16.63	180.46	汽车
300067	安诺其	1	2 829.52	7.90	21.64	化工
300019	硅宝科技	1	2 730.95	4.78	36.48	化工

(专题数据由证券时报中心数据库提供,公开信息数据截至1月11日)