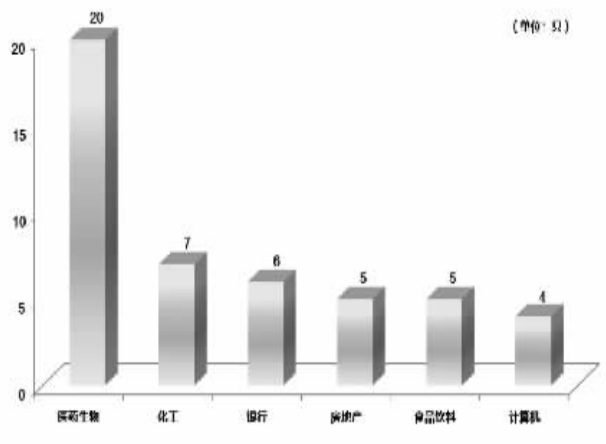


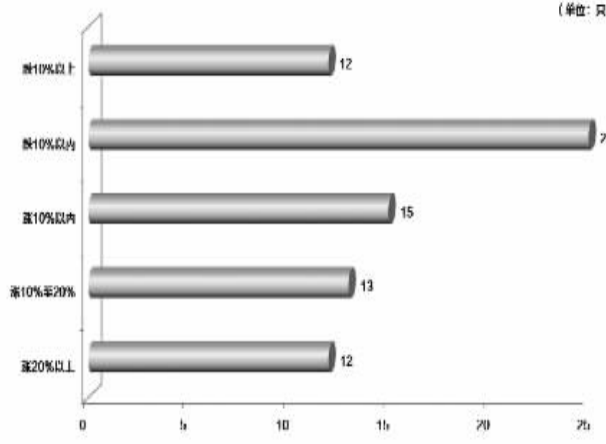


## 5月以来77股融资净买入额超亿元

融资净买入额超亿元个股主要行业分布



融资净买入额超亿元个股5月以来涨跌幅分布



5月以来融资净买入金额居前个股

代码	简称	两融余额(亿元)	融资净买入额(亿元)	融券净卖出额(万元)	两融余额占流通市值(%)	5月以来涨跌(%)	5月以来换手率(%)	动态市盈率(倍)	行业
600175	美都能源	5.96	1.19	13.72	5.84	-2.35	22.85	77.14	综合
000989	九芝堂	9.87	1.18	33.44	11.73	-1.53	26.29	30.54	医药生物
600340	华夏幸福	35.51	1.17	174.39	4.14	-0.10	17.42	9.37	房地产
300024	机器人	19.23	1.15	47.29	7.10	-10.23	34.03	114.71	机械设备
000338	潍柴动力	20.05	1.15	504.30	4.76	17.90	43.86	10.15	汽车
002085	万丰奥威	2.34	1.14	51.14	1.03	21.66	27.18	25.94	汽车
600572	康恩贝	7.06	1.11	-33.06	3.89	1.54	33.25	18.02	医药生物
600637	东方明珠	13.91	1.10	-61.00	4.20	-3.81	15.52	24.44	传媒
000661	长春高新	9.07	1.08	6.04	2.48	6.91	40.77	43.46	医药生物
600036	招商银行	33.74	1.04	-1 257.24	0.57	-2.11	5.80	7.98	银行
002294	信立泰	6.72	1.04	-34.99	1.55	4.28	21.80	26.16	医药生物
601233	桐昆股份	4.77	1.01	48.53	1.66	4.11	43.70	15.46	化工
000089	深圳机场	4.08	0.99	194.08	2.36	7.92	25.02	27.48	交通运输
002023	海特高新	9.05	0.97	-19.64	11.25	1.58	277.99	64.42	国防军工
600729	重庆百货	7.08	0.97	82.12	4.86	11.32	44.70	6.96	商业贸易
600771	广誉远	7.06	0.96	32.30	4.61	5.74	39.70	97.61	医药生物
600661	新南洋	4.31	0.95	60.05	5.79	9.69	19.24	114.43	传媒
600256	广汇能源	12.39	0.95	153.87	4.58	-	26.73	12.77	化工
603369	今世缘	3.04	0.91	262.34	1.02	43.62	49.18	14.61	食品饮料
600199	金种子酒	3.79	0.90	130.38	9.58	15.05	89.15	133.59	食品饮料
601012	隆基股份	11.12	0.90	568.84	2.39	-31.15	35.42	21.64	电气设备
600600	青岛啤酒	4.11	0.89	231.11	1.24	16.98	42.38	24.10	食品饮料
600809	山西汾酒	3.92	0.87	226.55	0.69	24.18	20.63	20.14	食品饮料
000516	国际医学	9.54	0.84	34.29	8.76	6.83	53.99	40.55	商业贸易
002307	北新路桥	4.14	0.83	446.97	6.84	6.34	101.62	254.94	建筑装饰
000826	启迪桑德	14.11	0.82	132.19	6.14	-6.33	18.93	23.00	公用事业
600389	江山股份	3.53	0.80	28.42	5.64	8.88	45.31	18.50	化工
600196	复星医药	18.11	0.78	143.72	2.18	13.16	37.03	38.46	医药生物
600029	南方航空	14.98	0.77	1 401.75	2.00	3.19	29.20	10.59	交通运输
600521	华海药业	5.57	0.77	59.90	1.58	-0.82	32.72	55.40	医药生物
600566	济川药业	2.89	0.77	25.83	0.73	-0.60	19.77	21.26	医药生物
300212	易华录	9.82	0.77	27.09	10.61	-10.18	51.73	71.42	计算机
600188	兖州煤业	7.28	0.77	55.63	1.74	1.61	37.16	7.81	采掘
600919	江苏银行	12.45	0.77	-1.53	3.07	-6.12	14.33	5.91	银行
002071	长城影视	1.96	0.74	-	4.12	6.13	57.35	65.43	传媒
002396	星网锐捷	8.72	0.74	26.74	7.95	-5.74	74.36	-	通信
600362	江西铜业	15.79	0.73	34.04	4.49	-1.28	30.30	19.15	有色金属
600597	光明乳业	6.66	0.72	-17.34	4.94	3.33	23.81	25.23	食品饮料
002353	杰瑞股份	6.75	0.70	128.50	6.16	3.73	65.86	117.12	机械设备
000790	泰合健康	5.87	0.70	178.80	13.77	23.74	221.29	201.67	医药生物
600720	祁连山	8.33	0.69	-103.38	13.42	-1.48	43.40	-	建筑材料
002028	思源电气	7.46	0.68	7.28	7.40	-2.61	31.13	-	电气设备
002221	东华能源	11.73	0.67	61.36	7.04	11.63	26.89	13.37	化工
000656	金科股份	7.58	0.67	1.29	2.87	-5.41	7.06	39.63	房地产
601699	潞安环能	11.26	0.67	77.60	3.82	-3.90	40.78	10.34	采掘
600557	康缘药业	4.43	0.66	4.56	5.72	-2.56	31.07	21.08	医药生物
000830	鲁西化工	22.49	0.66	-58.15	7.76	14.46	142.13	8.87	化工
002465	海格通信	10.85	0.65	-146.66	6.75	-21.72	37.85	183.67	通信
002273	水晶光电	10.79	0.65	95.31	8.67	9.18	67.53	57.26	电子
000869	张裕A	3.20	0.64	36.12	1.61	16.54	22.46	15.64	食品饮料
002095	生意宝	4.17	0.64	-85.97	4.34	-14.05	17.98	184.55	传媒
002038	双鹭药业	17.98	0.63	55.69	6.81	12.11	57.46	43.73	医药生物
600125	铁龙物流	10.01	0.62	473.38	8.08	17.60	60.93	24.10	交通运输
600161	天坛生物	7.72	0.62	44.37	4.35	-2.18	31.23	40.23	医药生物
002603	以岭药业	7.20	0.61	87.59	4.64	2.95	26.11	15.22	医药生物
002399	海普瑞	5.46	0.60	157.65	1.77	39.29	14.80	183.49	医药生物
002355	兴民智通	4.22	0.60	4.86	11.66	-1.49	32.58	57.78	汽车
001979	招商蛇口	14.43	0.59	-30.53	3.37	7.71	43.08	7.71	房地产
600487	亨通光电	24.14	0.59	-3.76	5.69	9.94	52.63	24.11	通信
600535	天士力	10.50	0.58	-404.67	2.57	-14.32	30.74	27.46	医药生物
000671	阳光城	9.84	0.58	-135.98	4.66	-10.10	24.68	29.32	房地产
600498	烽火通信	8.62	0.57	428.99	3.13	-2.13	45.68	53.40	通信
601669	中国电建	8.66	0.56	59.10	1.40	-12.74	2.84	11.07	建筑装饰
600645	中源协和	10.45	0.55	33.31	10.88	14.03	71.01	21.16	医药生物
600028	中国石化	21.19	0.55	4 380.31	0.34	-0.43	4.13	10.47	化工
600684	珠江实业	5.87	0.55	-32.81	11.35	2.02	51.45	8.64	房地产
000690	宝新能源	13.15	0.54	49.32	8.26	8.47	17.77	66.21	公用事业
601985	中国核电	6.76	0.54	101.41	0.72	-10.05	13.24	19.16	公用事业
601211	国泰君安	15.59	0.54	171.03	2.02	-7.42	8.95	15.75	非银金融
002681	奋达科技	4.28	0.53	237.52	5.61	20.39	55.29	71.88	家用电器
002161	远望谷	5.39	0.52	88.76	8.15	40.30	91.52	-	电子
300498	温氏股份	5.93	0.50	6.04	0.71	14.08	12.13	21.94	农林牧渔
601377	兴业证券	18.09	0.50	284.92	4.67	-9.53	9.74	26.49	非银金融
600559	老白干酒	3.99	0.49	-110.70	3.56	38.05	70.58	51.02	食品饮料
000090	天健集团	4.50	0.48	50.67	6.78	-1.49	18.62	47.26	房地产
000528	柳工	4.78	0.47	78.30	4.17	8.52	71.83	9.90	机械设备
601216	君正集团	10.54	0.47	-5.24	3.26	-12.76	11.26	10.35	化工
600970	中材国际	10.15	0.47	-114.02	8.49	-9.51	26.40	17.59	建筑装饰
300039	上海凯宝	5.46	0.45	-	12.17	-0.33	57.52	16.79	医药生物
601678	滨化股份	7.13	0.44	11.16	6.82	5.45	54.87	9.85	化工

5月以来融资净买入金额居前个股

代码	简称	两融余额(亿元)	融资净买入额(亿元)	融券净卖出额(万元)	两融余额占流通市值(%)	5月以来涨跌(%)	5月以来换手率(%)	动态市盈率(倍)	行业
600309	万华化学	46.54	14.40	11 811.32	3.45	35.26	24.57	9.50	化工
300168	万达信息	25.38	7.91	-15.12	9.36	38.44	69.71	1 391.87	计算机
600050	中国联通	52.14	7.80	254.35	5.06	-6.48	21.31	31.81	通信
601939	建设银行	25.92	5.51	77.43	3.83	-5.62	40.74	5.98	银行
000001	平安银行	51.84	5.32	-486.70	3.03	-8.29	14.86	6.48	银行
600436	片仔癀	12.17	5.23	-94.84	1.80	20.39	40.11	51.84	医药生物
600886	国投电力	28.36	4.99	108.51	5.42	13.22	9.03	13.22	公用事业
600352	浙江龙盛	26.34	4.44	446.64	6.51	16.34	65.38	9.93	化工
600332	白云山	13.08	4.14	5.33	2.85	21.80	65.40	19.27	医药生物
300122	智飞生物	9.93	3.70	330.45	2.51	12.57	63.44	70.25	医药生物
601398	工商银行	32.44	3.64	-48.84	0.22	-7.00	2.11	6.31	银行
600276	恒瑞医药	14.38	3.48	3 658.15	0.51	20.12	17.02	74.69	医药生物
600837	海通证券	36.12	3.48	2 481.76	4.41	-11.39	12.79	16.78	非银金融
600887	伊利股份	27.95	3.34	894.62	1.48	19.25	47.27	22.68	食品饮料
300274	阳光电源	10.16	3.13	-403.05	9.98	-46.65	83.86	17.23	电气设备
601169	北京银行	19.50	3.11	491.44	1.74	-9.85	5.25	5.60	银行
600884	杉杉股份	13.53	3.05	293.54	7.79	17.85	130.56	39.60	电子
600518	康美药业	19.07	2.90	713.44	1.79	7.51	15.12	21.13	医药生物
000932	华菱钢铁	4.33	2.66	53.52	1.61	3.85	46.30	4.37	钢铁
300059	东方财富	42.22	2.62	613.05	7.76	-8.58	94.78	56.22	传媒
002405	四维图新	25.39	2.48	-100.22	10.74	-13.63	71.73	100.06	计算机
600711	盛屯矿业	17.57	2.43	79.11	11.77	5.85	173.13	27.01	有色金属
300003	乐普医疗	7.21	2.41	146.27	1.40	-1.36	26.61	53.48	医药生物
300070	碧水源	16.79	2.39	297.65	5.44	-18.23	42.67	76.88	公用事业
002007	华兰生物	10.17	2.35	308.59	3.79	17.11	61.62	37.54	医药生物
000717	韶钢松山	3.76	2.34	103.24	2.18	0.99	53.58	5.02	钢铁
601600	中国铝业	22.05	2.29	-9.09	4.94	-13.22	27.98	49.13	有色金属
600266	北京城建	14.45	2.23	-0.01	9.21	-6.88	15.43	34.23	房地产
000002	万科A	24.40	2.22	498.34	0.91	-2.68	14.88	85.24	房地产
000858	五粮液	21.44	2.21	3 051.48	0.66	25.73	23.57	16.68	食品饮料
600596	新安股份	11.43	2.16	-186.74	9.23	17.61	174.89	12.41	化工
000860	顺鑫农业	7.20	2.13	183.23	3.16	60.71	78.36	15.56	食品饮料
300017	网宿科技	23.17	2.10	-288.88	13.14	-16.36	104.31	30.67	通信
600673	东阳光科	16.12	2.08	39.72	5.89	23.23	37.88	53.01	有色金属
600									