

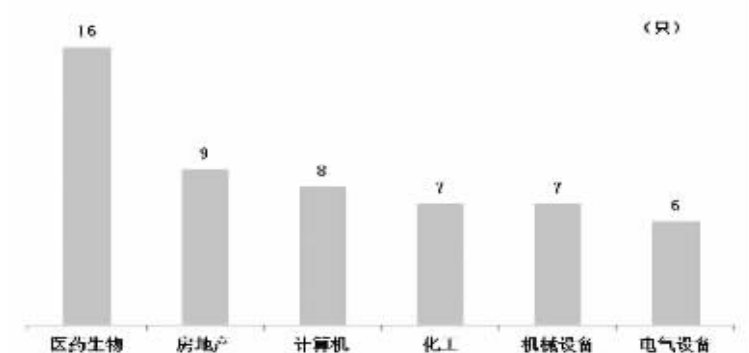


# 最新股东户数:103家下降 医药生物居多

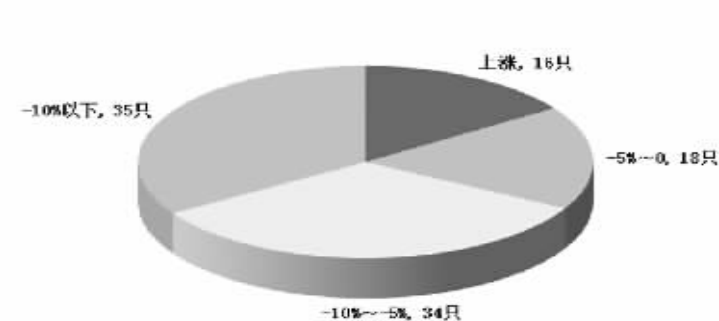
股东户数下降公司区间分布



股东户数下降公司行业分布



股东户数下降公司5月以来涨跌分布



代码	简称	截止5月22日最新股东户数(户)	比上期增减(%)	5月以来换手率(%)	5月以来涨跌幅(%)	最新收盘价(元)	最新涨跌幅(%)	中期业绩预告	行业
300430	诚益通	9 309	-12.75	60.29	6.29	13.69	2.93	-	机械设备
603233	大参林	7 874	-10.42	55.72	16.70	55.90	0.74	-	医药生物
300317	珈伟新能	32 133	-6.77	47.57	-8.96	5.79	-3.18	预亏	电气设备
002125	湘潭电化	31 679	-6.47	43.05	-6.05	5.59	-	-	化工
002791	坚朗五金	15 799	-3.90	26.15	6.43	16.89	-1.23	-	建筑材料
000999	华润三九	24 008	-3.71	12.23	-7.25	27.36	-0.40	预增	医药生物
300718	长盛轴承	10 522	-3.50	63.30	4.14	18.85	0.37	-	机械设备
300662	科锐国际	6 604	-3.44	20.20	8.47	36.76	5.39	-	休闲服务
000786	北新建材	52 516	-3.24	9.71	-0.98	19.12	-2.40	-	建筑材料
002271	东方雨虹	51 967	-3.18	22.46	1.53	19.91	0.10	-	建筑材料
603978	深圳新星	13 558	-3.13	33.87	-0.15	19.72	-0.15	-	有色金属
300314	戴维医疗	21 900	-3.10	23.14	-7.47	8.42	0.84	-	医药生物
002243	通产丽星	44 294	-2.91	66.85	1.49	16.56	-5.43	预增	轻工制造
000848	承德露露	51 651	-2.87	34.59	2.83	8.72	-3.54	-	食品饮料
300723	一品红	8 570	-2.41	33.83	1.57	45.20	-0.46	-	医药生物
600355	精伦电子	39 877	-2.39	77.55	-5.65	4.01	-3.37	-	通信
000913	钱江摩托	16 032	-2.34	10.35	-4.50	9.56	-0.93	-	汽车
600166	福田汽车	177 000	-2.32	28.48	-12.27	2.36	2.16	-	汽车
000791	甘肃电投	54 989	-2.31	14.95	-3.85	4.00	-0.25	-	公用事业
000576	广东甘化	29 408	-2.15	36.15	-12.11	8.78	-3.73	-	农林牧渔
300745	欣锐科技	15 699	-2.14	75.56	-11.49	28.58	1.60	-	电气设备
000068	华控赛格	54 344	-2.06	25.79	-11.42	4.50	-5.26	-	公用事业
002878	元隆雅图	6 560	-2.00	25.20	-7.79	26.86	-1.54	-	传媒
002677	浙江美大	26 222	-1.96	40.53	-7.75	13.22	-3.01	-	家用电器
002348	高乐股份	33 737	-1.96	30.88	-3.69	3.65	-2.41	预平	轻工制造
000792	*ST盐湖	81 285	-1.93	17.05	6.65	7.54	2.17	-	化工
300671	富满电子	10 969	-1.84	70.57	17.55	22.97	10.01	-	电子
002912	中新赛克	7 178	-1.73	25.69	-9.89	87.30	-0.21	-	计算机
600216	浙江医药	58 000	-1.69	32.35	-2.70	10.09	-1.46	预降	医药生物
000547	航天发展	97 407	-1.49	19.38	-1.21	9.77	-0.10	-	国防军工
300271	华宇软件	15 290	-1.49	17.27	-8.19	18.62	-2.82	-	计算机
002901	大博医疗	14 293	-1.48	32.78	2.04	32.96	-0.75	-	医药生物
002190	*ST集成	41 434	-1.45	13.58	-1.13	18.39	-1.92	-	国防军工
300534	陇神发	22 891	-1.39	28.23	-11.14	6.06	2.02	-	医药生物
000426	兴亚矿业	50 516	-1.39	18.33	-12.93	4.85	-1.42	-	有色金属
300523	辰安科技	10 660	-1.39	10.10	-8.31	47.00	0.77	-	计算机
300223	北京君正	18 338	-1.34	109.76	1.79	27.81	-10.00	-	电子
300608	思特奇	7 881	-1.31	26.94	-11.33	21.99	-2.91	-	计算机
002599	盛通股份	10 598	-1.29	31.73	-14.71	8.99	-0.66	-	轻工制造
002001	新和成	63 000	-1.25	16.74	-1.84	18.66	-0.53	-	医药生物
000927	一汽夏利	67 623	-1.24	35.55	-7.60	4.62	10.00	-	汽车
002566	益盛药业	22 385	-1.23	18.30	-8.26	6.55	-1.06	-	医药生物
300149	量子生物	16 066	-1.14	10.69	-3.17	15.26	0.53	-	医药生物
603976	正川股份	13 438	-1.14	36.58	-14.09	15.18	0.40	-	医药生物
000628	高新发展	27 388	-1.06	26.63	-5.86	10.12	1.00	-	建筑装饰
000718	苏宁环球	74 904	-1.05	7.43	-2.75	3.48	0.87	-	房地产
300632	光莆股份	10 160	-1.03	72.23	-12.31	13.88	-1.35	-	电子
002028	思源电气	35 009	-1.02	25.68	-13.89	10.35	-1.62	-	电气设备
300528	幸福蓝海	30 126	-1.02	42.76	-13.72	7.23	0.56	-	传媒
002687	乔治白	22 676	-1.00	25.98	-11.75	6.07	-1.46	-	纺织服装
300634	彩虹股份	18 020	-0.97	14.80	-14.52	21.31	-1.02	-	计算机
000534	万泽股份	16 886	-0.94	6.22	-15.20	9.37	0.54	-	房地产
300675	建科院	15 662	-0.93	15.67	-8.79	19.50	-0.31	-	建筑装饰
300463	迈克生物	15 631	-0.86	18.70	2.25	23.20	3.39	-	医药生物
002334	英威腾	68 918	-0.81	22.58	-11.97	5.12	0.99	-	电气设备
300639	凯普生物	13 289	-0.80	29.79	-12.26	13.95	-0.50	-	医药生物
603528	多伦科技	33 305	-0.78	11.94	0.54	7.39	-1.86	-	汽车
300407	凯发电气	17 221	-0.77	20.11	-7.23	7.44	-	-	电气设备
300530	达志科技	5 569	-0.77	12.07	-2.47	38.34	-0.52	-	化工
000428	华天酒店	31 443	-0.74	5.09	-2.99	2.92	-1.68	-	休闲服务
300582	英飞特	17 448	-0.73	33.28	-9.45	12.22	-0.73	-	电子
300400	劲拓股份	8 946	-0.72	21.90	-17.15	16.18	0.31	-	机械设备
002805	丰元股份	10 773	-0.72	46.33	-6.40	21.92	1.43	-	化工
000014	沙河股份	26 662	-0.66	44.08	-7.25	9.73	-7.42	-	房地产
000793	华闻传媒	92 920	-0.63	26.48	-15.10	3.43	-1.72	-	传媒
002182	云海金属	52 591	-0.58	21.66	-5.70	7.45	-0.40	预降	有色金属
000671	阳光城	51 510	-0.57	10.15	-9.36	6.20	-2.05	-	房地产
300064	豫金刚石	25 434	-0.56	17.24	-13.08	4.52	-1.31	-	机械设备
600647	同达创业	10 144	-0.54	8.87	-6.13	14.23	0.49	预盈	房地产
300096	易联众	26 215	-0.52	23.90	-9.09	9.40	1.95	-	计算机
000401	冀东水泥	93 869	-0.50	26.63	-	16.18	-2.18	-	建筑材料
000667	美好置业	180 200	-0.50	11.16	-3.53	2.73	0.37	-	房地产
000780	平庄能源	46 880	-0.49	9.74	-11.19	3.57	-2.99	-	采掘
000972	ST中基	41 048	-0.48	6.05	-10.25	2.89	1.40	-	农林牧渔
002399	海普瑞	24 215	-0.45	6.47	-14.62	20.21	-0.83	-	医药生物
002890	弘宇股份	8 046	-0.45	22.41	-3.12	18.95	-0.52	预降	机械设备
000635	英力特	25 890	-0.42	12.75	-8.33	8.82	2.80	-	化工
002393	力生制药	20 122	-0.40	7.95	-6.02	24.21	-0.37	-	医药生物
300212	易华录	18 151	-0.40	28.23	-18.21	27.40	-	-	计算机
002406	远东传动	46 584	-0.39	13.92	-6.72	6.11	-0.49	-	汽车
000042	中洲控股	18 705	-0.37	4.75	-11.05	10.06	-	-	房地产
000603	盛达矿业	30 622	-0.36	17.11	-10.88	9.34	-0.21	-	有色金属
000631	顺发恒业	33 623	-0.35	4.46	-3.77	3.06	-	-	房地产
300641	正丹股份	24 710	-0.34	11.21	-8.98	5.07	-0.59	-	化工
000892	欢瑞世纪	24 050	-0.34	14.29	-21.46	3.88	-1.02	-	传媒
600234	*ST山水	9 294	-0.33	4.99	-24.16	6.34	-3.65	-	综合
300351	永贵电器	18 707	-0.31	34.87	-17.73	9.28	-1.80	-	机械设备
002392	北京利尔	78 785	-0.31	10.40	-6.60	3.51	-	-	建筑材料
000738	航发控制	79 444	-0.30	9.15	-3.95	13.62	-2.51	-	国防军工
002500	山西证券	153 272	-0.30	15.11	-10.13	7.81	-0.26	-	非银金融
000920	南方汇通	27 252	-0.29	14.75	-13.04	7.40	0.14	-	公用事业
601718	际华集团	143 472	-0.25	6.86	-11.51	3.69	-	-	纺织服装
000411	英特集团	10 568	-0.19	13.49	-8.36	12.60	0.32	预增	医药生物
002277	友阿股份	49 296	-0.17	11.40	-8.97	3.41	-0.58	-	商业贸易
000627	天茂集团	84 600	-0.12	3.39	-10.69	6.18	0.32	-	非银金融
000728	国元证券	105 808	-0.11	13.60	-6.53	9.16	-	-	非银金融
002598	山东章鼓	17 536	-0.09	14.04	-0.08	7.35	4.55	-	机械设备
000035	中国天楹	40 365	-0.08	8.07	-16.57	4.28	-0.47	-	公用事业
000036	华联控股	62 774	-0.05	11.15	-6.10	7.08	0.14	-	房地产
002379	宏创控股	40 097	-0.04	9.05	-6.12	3.22	1.26	-	有色金属
002453	华软科技	39 223	-0.04	24.16	-5.69	5.97	-	-	化工

代码	简称	截止5月22日最新股东户数(户)	比上期增减(%)	5月以来换手率(%)	5月以来涨跌幅(%)	最新收盘价(元)	最新涨跌幅(%)	中期业绩预告	行业
300264	佳创视讯	19 307	-0.02	31.67	-9.19	5.24	-7.58	-	计算机
000922	佳电股份	29 818	-0.01	30.01	-19.78	9.69	-1.42	-	电气设备
300725	药石科技	8 412	0.02	26.23	-12.86	60.98	3.04	-	医药生物
002046	轴研科技	26 658	0.04	9.82	-9.18	7.72	-0.13	-	机械设备
300218	安利股份	10 582	0.05	15.07	-0.42	7.15	1.13	预盈	化工
300683	海特生物	14 407	0.05	24.59	-9.24	28.39	-1.18	-	医药生物
600717	天津港	104 618	0.09	4.99	-7.90	7.58	-0.13	-	交通运输
300445	康斯特	9 556	0.09	17.04	-6.30	11.42	-0.52	-	机械设备
000668	荣丰控股	7 316	0.12	15.76	-2.34	15.85	-0.06	-	房地产
002510	天汽模	70 258	0.13	22.71	-12.78	3.89	0.52	-	汽车
002697	红旗连锁	49 096	0.14	26.13	-2.64	5.87	0.34	-	商业贸易
300403	汉宇集团	14 881	0.18	12.99	-6.58	5.25	0.77	-	家用电器
002788	鹭燕医药	24 639	0.20	22.78	-7.95	15.40	0.52	-	医药生物
300673	佩蒂股份	10 979	0.24	47.95	-15.94	32.96	-3.09	-	农林牧渔
000155	川能动力	35 341	0.27	17.76	-12.79	4.16	-	-	商业贸易
000661	长春高新	17 014	0.31	14.65	-2.04	297.00	-0.77	-	医药生物
603096	新经典	4 397	0.32	9.78	-7.55	58.80	-1.09	-	传媒
002314	南山控股	49 972	0.33	9.16	-10.39	3.02	0.67	-	房地产
300699	光威复材	28 957	0.33	21.61	-9.41	37.21	-0.48	-	化工
300088	长信科技	79 952	0.33	25.20	-12.46	4.99	-2.16	-	电子
002823	凯								