



证券时报



券商中国



e公司



全景网

习近平对四川甘孜泸定县6.8级地震作出重要指示

要求把抢救生命作为首要任务 全力救援受灾群众 最大限度减少人员伤亡

李克强作出批示

新华社北京9月5日电

北京时间9月5日12时52分,四川甘孜藏族自治州泸定县发生6.8级地震,震源深度16公里。截至目前,地震已造成21人死亡、30余人受伤,部分水、电、交通、通信等基础设施受损。

地震发生后,中共中央总书记、国家主席、中央军委主席习近平高度重视并作出重要指示,四川甘孜泸定县6.8级地震造成重大人员伤亡,要把抢救生命作为首要任务,全力救援受灾群众,最大限度减少人员伤亡。要加强震情监

测,防范发生次生灾害,妥善做好受灾群众避险安置等工作。请应急管理部等部门派工作组前往四川指导抗震救灾工作,解放军和武警部队要积极配合地方开展工作,尽最大努力确保人民群众生命财产安全。

中共中央政治局常委、国务院总理李克强

作出批示,要求抓紧核实灾情,全力抢险救援和救治伤员,注意防范滑坡、泥石流等次生灾害,妥善安置受灾群众,尽快抢修受损的交通、通信等基础设施。有关部门要对地方抗震救灾加强指导和

根据习近平指示和李克强要求,应急管

理部、自然资源部、国家卫生健康委等部门已派出工作组赶赴灾区指导救援救灾。四川省、甘孜州已组织救援力量开展救灾工作,并紧急调拨帐篷、棉被、折叠床等救灾物资运抵灾区。抗震救灾各项工作正在紧张有序进行。

四川泸定地震牵动人心 多家上市公司火线报平安

证券时报记者 唐强 叶玲珍 陈丽湘 康殷

9月5日12时52分,四川省甘孜州泸定县磨西镇突发6.8级地震,震源深度16公里。地震发生后,各级政府迅速启动应急响应。截至5日20时30分,地震已造成46人死亡。证券时报·e公司记者多方采访了解到,天齐锂业、融捷股份、川发龙蟒、盛新锂能等在甘孜州的锂矿项目未受地震影响;此外,通威股份、富临精工、天原股份、泸天化等四川上市公司火线回应,称生产经营正常,暂未受影响。

启动国家地震应急三级响应

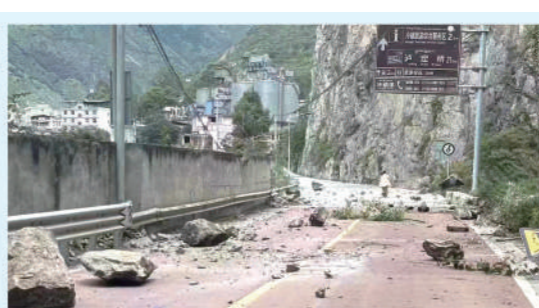
地震发生后,国务院抗震救灾指挥部办公室、应急管理部立即启动国家地震应急三级响应,国家减灾委、应急管理部启动国家IV级救灾应急响应。四川省减灾委启动四川省自然灾害一级救助应急响应。

截至5日16时,此次地震共造成四川电网1条500千伏线路跳闸(已重合成功),500千伏石棉变电站3台主变受损,3条220千伏线路跳闸(均为电厂内线路,1条已重合成功),5条110千伏线路跳闸(1条已重合成功),5座110千伏变电站停运,4座35千伏变电站停运,2条35千伏线路跳闸,46条10千伏线路跳闸,约4万用户用电受到影响。

雅安市出动应急救援、武警、消防、医疗、



四川甘孜州泸定县磨西镇,救援人员正在搬运物资



山石掉落在道路上



四川森林消防总队甘孜支队组织开展救援

新华社/图文

公安等救援力量2100余人第一时间赶赴地震灾区开展人员搜救、伤员救治、道路抢通和群众转移安置等工作,其余救援队伍已集结待命;眉山市、凉山州出动消防救援队伍29车120余人紧急驰援雅安。

此外,截至9月5日17时,四川省应急

厅已申请调配中央、省级救灾帐篷4400顶、棉被14000床、折叠床14000张紧急支援灾区。前期,省级已向甘孜州前置救灾物资5.1万件。省卫健委已派出3支国家卫生应急队伍,1支四川(雅安)高原卫生应急救援分队共44名医务人员出发前往灾区开展医

疗救援。

相关上市公司回应暂无影响

四川甘孜州锂矿资源丰富,多家上市公司在此布局。(下转A2版)

时眼观察 | In Our Eyes |

对抗行业周期波动 券商转型任重道远

证券时报记者 王蕊

上市券商半年报已悉数公布,受益于二季度权益市场行情环比明显改善,上市券商二季度业绩同比降幅收窄,相比一季度显著修复。

一直以来,证券行业深陷周期波动循环,并时常被调侃为“三年不开张,开张吃三年”。为撕下“靠天吃饭”的标签,券商近些年不断推动以财富管理为代表的业务转型,试图通过丰富产品服务类型、培育更成熟的行业生态等方式,对抗市场周期带来的业绩波动。

今年上半年,代销基金保有规模较大且增速较高的券商,经纪业务收入表现显著优于行业平均水平,具有流量渠道的券商优势明显,代销金融产品成为券商经纪业务的胜负手。部分券商基金投入规模已超百亿,虽未产生明显的收入贡献,但在维护客户、探索新的收费模式等方面成效初显。

这当然有一定的效果,可还远远不够。上半年,证券行业经纪业务收入弹性下降,41家上市券商经纪业务收入同比减少6%,低于股基成交量增速。一方面,行业竞争加剧使佣金率持续下滑,导致券商佣金收入减少;另一方面,权益市场走势趋弱叠加新发基金遇冷,拖累券商的产品代销业务。(下转A2版)

十年不寻常 证券私募业成为财富管理“新势力”

证券时报记者 沈宁 许孝如

党的十八大以来,中国社会财富显著增长,居民理财需求日益提升,证券私募业随之不断发展壮大。十年磨一剑,改革促发展,过往十年间,证券私募业与资本市场改革共进,从粗放走向规范,由懵懂走向成熟,成长为资管行业中最具活力的“新势力”。

更为关键的是,证券私募业在发展过程中努力找准自身定位和价值所在。着眼长期价值、夯实核心能力、敢于开拓创新,为投资者提供更多更好的产品,在资本市场发挥更多

正能量。

高质量发展扎实推进

万丈高楼平地起,一砖一瓦皆根基。过去十年,证券私募业迎来了行业发展的黄金期,逐步告别草根形态和野蛮生长,进入到阳光化运作、规范化运行的阶段,行业规模大幅扩张,发展气象焕然一新。

早期,证券私募业门槛较低,相当长时间内处于监管的边缘地带,无托管状态的账户管理合作是最主要的生存模式。直到2003年,云

南信托试水推出国内第一只投资于二级市场的信托计划“中国龙”;2004年,赵阳的“赤子之心”以投顾形式借道深国投信托推出了“深国投-赤子之心(中国)集合子基金信托”,开创了私募基金阳光化的先河。

当时,私募基金的数量和管理规模都很小,管理人以“民间派”为主。2007年大牛市催

生了第一波“奔私”浪潮,淡水泉投资赵军、星石投资江晖、朱雀投资李华轮、从容投资吕俊等纷纷奔私,证券私募业从此崭露头角。

2012年,中国证券投资基金业协会成立。2013年,修订版的《证券投资基金法》发布,明确了私募行业的法律地位。到了2014年,更是对私募业发展具有划时代意义的一年。(下转A4版)



华宝新能
深圳市华宝新能源股份有限公司
首次公开发行A股 今日申购

申购简称:华宝新能 申购代码:301327
申购价格:237.50元/股
单一证券账户最高申购数量:6,500股

网下申购时间:2022年9月6日 (9:30-15:00)
网上申购时间:2022年9月6日 (9:15-11:30, 13:00-15:00)

保荐机构(主承销商): 华泰联合证券
投资者关系顾问: 华泰联合

恩威
恩威医药股份有限公司
首次公开发行A股今日申购

申购简称:恩威医药 申购代码:301331
申购价格:29.80元/股
单一证券账户最高申购数量:17,500股

网上申购时间:2022年9月6日 (9:15-11:30, 13:00-15:00)

保荐机构(主承销商): 中信证券
投资者关系顾问: 方正证券

中信科移动
中信科移动通信技术股份有限公司
首次公开发行68,375.00万股A股 并在科创板上市

股票简称:信科移动 股票代码:688387

发行方式:本次发行采用向战略投资者定向配售、网下向符合条件的投资者询价配售与网上向持有上海市场非限售A股股份和非限售存托凭证市值的社会公众投资者定价发行相结合的方式进行

初步询价日期:2022年9月9日
网上路演日期:2022年9月14日
网上、网下申购日期:2022年9月15日
网上、网下缴款日期:2022年9月19日

保荐机构(主承销商): 中信证券
投资者关系顾问: 金诚同达

Edac-c
深圳市一博科技股份有限公司
创业板首次公开发行股票 2083.3334万股

股票简称:一博科技 股票代码:301366

发行方式:本次发行采用向战略投资者定向配售、网下向符合条件的投资者询价配售与网上向持有深圳市场非限售A股股份和非限售存托凭证市值的社会公众投资者定价发行相结合的方式进行

初步询价日期:2022年9月9日 9:30-15:00
网上路演日期:2022年9月14日
网上、网下申购日期:2022年9月15日
网上、网下缴款日期:2022年9月19日

保荐机构(主承销商): 中信证券
投资者关系顾问: 瑞信证券

SBT 骄成超声
上海骄成超声波技术股份有限公司
首次公开发行股票并在科创板上市

股票简称:骄成超声 股票代码:688392
发行股数:2,050.00万股

初步询价日期:2022年9月9日
网上路演日期:2022年9月14日
网上、网下申购日期:2022年9月15日
网上、网下缴款日期:2022年9月19日

发行方式:本次发行采用向战略投资者定向配售、网下向符合条件的投资者询价配售与网上向持有上海市场非限售A股股份和非限售存托凭证市值的社会公众投资者定价发行相结合的方式进行

保荐机构(主承销商): 华泰联合证券
投资者关系顾问: 金诚同达