

专家在线精彩回顾

昨日证券时报·时报在线 (www.secu-times.com)《专家在线》栏目与投资者交流的嘉宾有智多盈分析师余凯、民族证券研究员吴天瑶。以下是几段精彩问答的回放。

时报网友: 请问最近与铁路有关的股票如中国中铁(601390)、中国铁建(601186)等将如何表现?

吴天瑶:铁路题材股在2009年成长性将很好。原材料基本上占到中国中铁和中国铁建两家公司主营业务成本的60%左右,由于金融危机导致对于原材料需求减少,导致原料价格相应回落,这直接刺激这两家公司2009年毛利率将明显恢复。建议长期关注。

时报网友: 请问香江控股(600162)后市如何操作?

吴天瑶:公司房地产项目储备充足,且房地产市场的不景气并没有使公司主动下调房价,毛利率相对稳定,此外公司的商贸和物流业务在2009年将会获得良好增长。从技术形态上看,短期有继续回调整理的需要,建议逢低中期关注。

时报网友: 三峡新材(600293)经过上周近乎疯狂的涨势后,本周是否将逐步回调?该如何操作?

余凯:该股经过放量拉升后,有调整的要求,预计短线可能跌至6.20元左右,会有反弹机会。建议可现在减持,在6.20元接回,然后反弹中再减持,完成利润最大化。

时报网友: 泰达股份(000652)和太极集团(600129)该如何操作?

余凯:泰达股份具有滨海开发区题材,是滨海开发区的金融资本运作平台,可持有;太极集团作为医药股,受益于医改方案的推出,而且公司拥有大量可变现土地资产,市场关注度较高,可暂时持有。(毛军整理)

券商评级

厦门信达(000701)

评级:强烈推荐

评级机构:民生证券

公司主营业务主要包括电子信息、商业物流、房地产开发三块。厦门市国资委通过厦门国贸控股有限公司实现对公司的实际控制人角色。2008年主营业务未受到金融危机的显著影响。公司通过参股控股,股权出让等诸多方式在2008年实现了电子信息在光电领域和RFID领域的布局,2009年其光电产业将开始贡献公司的业绩;商业物流业务稳健持续发展,形成以进出口贸易、内贸经营、汽车品牌销售为主线的三足鼎立的经营格局;房地产业务由于主要集中在漳州、淮南、衡阳及长沙等二三线城市而受到行业发展放缓的影响不大,目前漳州的销售进度良好,直接受益于海西经济圈。预计公司2009-2010年每股收益分别为0.38、0.55、0.78元,合理价值中枢在9.02元/股,给予强烈推荐评级。

湘电股份(600416)

评级:增持-A

评级机构:安信证券

由于风电电机的盈利放在湘电股份公司,2008年年报中湘电风能公司的盈利并不能反映风电业务的盈利水平。假设风电电机和其它交流电机一样为20%的毛利率,回溯后风电业务毛利率为8.29%,与东汽2007年水平相当。进口零部件退税可能冲抵了部分期间费用。2010年后风电竞争会非常激烈。公司将2009年风机生产目标由200台提高到300台。预测公司2009-2011年风机销售台数分别为250台、500台、700台。公司传统业务加上风能公司风电整机业务,预测2009-2011年每股收益分别为0.73元、1.23元、1.76元,上调评级至增持-A。

深康佳 A(000016)

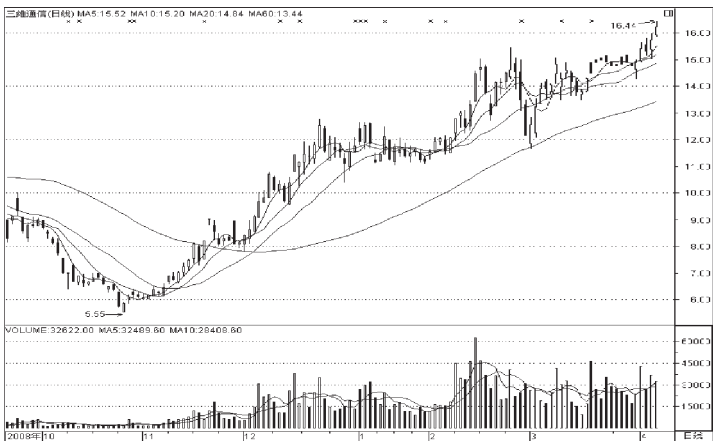
评级:增持

评级机构:联合证券

收入稳定成长趋势明确。彩电内销业务是影响公司业绩的关键。由于CRT下滑和价格大幅下降,公司2009年彩电内销收入成长主要来源于液晶电视市场份额的大幅提升,预计至少有30%的提升空间。在此基础上,未来3年公司国内彩电收入可保持10%以上的成长,爆发式成长难以成为现实。同时目前液晶产业链向有利于国内彩电企业的方向变化,加上公司在终端市场竞争优势的提升,公司的液晶电视毛利率将由快速上升到稳定上升,不过CRT毛利率下滑将制约提升。公司成长弹性较大。预计其2008-2010年每股收益分别为0.24元、0.28元、0.38元,首次给予增持评级。(罗力整理)

三维通信 网优业务迎来高增长

上海证券研究所 张涛



一大网优设备供应商,公司有望在本次电信重组完成后获得更多的市场份额。

125.51%。我们认为公司2009年无线网优业务增速将超过此前预期,上调网优业绩预期。

积极应对网优高增长

网络优化覆盖业务的拓展主要瓶颈在于技术储备、产能扩张、技术服务人员和资金。公司一直奉行积极的技术储备策略,研发支出在收入中维持较高的占比,3G相关产品已可量产。公司的新建三维大厦已投入使用,可迅速扩大生产线。2008年公司积极储备技术人员,技术人员同比增长了93.91%,生产人员同比增长57.14%。但是考虑到网络优化覆盖需要实际的项目建设经验,公司技术人员的紧缺仍然存在,公司目前正以每百人次的招聘,继续相关技术人员储备。近日公司获得银行8000万元授信,而且公司增发项目正在推进中,相信在资金方面不存在问题。公司2008年网优业务同比增长52.41%,下半年58.70%远超过上半年43.06%的增长速度。如果考虑到未执行的1.7亿元合同,全年的网优业务增速为

诸多项目只待启动

目前公司数字电视覆盖设备技改项目已实施完成,2008年该项目获收益65.06万元。目前上海覆盖基本上也只是户外主要区域的覆盖,完全不能满足CMMB手机电视用户的室内的使用,我们相信随着广电CMMB推广,特别是产业振兴规划加大了对数字电视的扶持力度,对于数字发射机和直放站的需求在2009年将会释放。随着国家在大秦线改造工程(大同-秦皇岛)和青藏线新建工程(格尔木-拉萨)线路上的试点,GSM-R系统建设项目将进入全面建设阶段。考虑到政府4万亿投资有很大部分用于国家铁路网建设和现有铁路改造,其中铁路信息化改造正是其中重要的一环,GSM-R直放站也会受益这一投资,但是受益时间还期待相关项目的启动。此外,射频部件方面,在经过

投资评级

增持-A

宇通客车 优势犹存 有待复苏

平安证券 余兵 王德安

宇通客车(600066)2008年实现营业收入83.36亿元,同比增长3.51%;净利润5.31亿元,同比增长37.42%;每股收益1.02元,每股净资产3.23元;公司拟每10股派发现金股利6元(含税)。公司2008年实际收入水平83亿)与我们前期预测值82亿)接近,但实际利润水平高于预期,差异在于我们对公司全年成

本估计略高,公司实际毛利率水平特别是第四季度毛利率高于预期。据了解,公司在去年第四季度完成了较多出口订单,该类产品盈利能力较强,导致该季毛利水平的回升。

2009年1-2月客车行业下滑严重,产销规模下降到2006年初的水平。公司同期下滑程度略超行业。公交车领域依然是2009年行业和公司

的增量来源,但目前尚无公交车增长迹象。整车电泳项目预计于2009年4月投入生产,建成后可提高产品整体防腐能力。高档线二期改造预计于6月全部完成,项目建成后将高档客车可增加60-70台/天的产能。新建底盘项目已投入使用,底盘年产能达到3万台。此外,公司具备新能源客车的生产能力,销量有赖于地方政府扶持。

预测2009年客车行业增长乏力,公司也难以独善其身,但凭借较为全面的竞争优势,市场占有率有望提高。预测公司2009年、2010年每股收益分别为0.78元、0.87元,在盈利预测表中未考虑公司金融资产所导致的利润表项目变动。公司在汽车行业估值相对较低。维持“推荐”的投资评级。

太化股份 产品回暖 强势突破

美浪特投资 刘奎军

今年苯乙烯价格异军突起,由元且的4700元/吨暴涨到近日7800元/吨。苯乙烯是一种重要的基本有机化工原料,用途十分广泛。苯乙烯占纯苯总消费量的45%以上,苯乙烯强力拉动上游纯苯价格今年暴涨30%以上。

作为苯乙烯的上游制造商,太化股份(600281)30万吨/年焦化粗苯加氢精制工程采用的是德国UHDE公司技术,该技术采用加氢法,比目前国内一般企业所采用的酸化法要

先进,在完成30万吨的粗苯精制项目后,公司将具备23万吨纯苯、5万吨甲苯及1.2万吨二甲苯的生产能力,并为发展苯下游产品环己酮、己二酸项目打下基础。公司当年有“老煤头”的美称,是全国的三大化工基地之一。依托山西丰富的煤资源发展煤化工,形成了以焦炭化生产为产业链条的产品市场,另外,公司还是国内规模最大铂金网生产企业,技术处于国内领先水平。该股周一强势突破,值得重点关注。

中国中铁 底部放量 蓄势整理

北京首证

中国中铁(601390)是中国和亚洲最大的多功能综合型建设集团。公司作为中国铁路建设市场最大的承包商,占目前中国铁路总营运里程的三分之二以上,并在中国重载铁路、高速铁路及铁路提速建设市场也处于主导地位。公司也是中国的高速公路和公路建设、特大桥和长大隧道(铁路和公路)建设的龙头企业之一。同时,公司还是中国城市轨道交通市场上的领军企业之一,参加了国内所有主要城市的城市轨道交通

建设。公司在中国道岔市场处于主导地位,是全球产量最大的道岔制造商。核心竞争力的优势将为公司今后的稳健发展打下坚实的基础。为了保持我国经济的稳步增长,刺激内需保经济增长已成为共识,国务院批准铁道部2万亿元铁路投资计划,作为行业中的龙头企业,有望从政府刺激内需的政策中大大受益。该股近日底部放量,显示主力吸纳明显,昨日蓄势整理出现逢低买入的时机,重点关注。

年报前瞻

年报预约披露时间:4月9日

股票代码	股票简称	07EPS	08EPS	综合评级
600027	华电国际	0.2	-0.28	观望
600054	黄山旅游	0.32	0.43	买入
600600	青岛啤酒	0.43	0.56	观望
600677	航天通信	1.78	0.15	观望
600760	长安汽车	0.08	N/A	适度减持
600875	东方电气	2.44	0.45	买入
601318	中国平安	2.05	-0.03	买入
000488	晨鸣纸业	0.57	0.61	观望
000541	佛山照明	0.61	0.35	观望
000594	国恒铁路	0.04	0.07	适度减持
000655	金岭矿业	0.67	1.22	买入
000683	远兴能源	0.24	0.32	观望
002069	獐子岛	0.74	0.56	观望
002086	东方海洋	0.44	0.41	观望
002215	诺普信	0.54	0.58	买入
002231	奥维通信	0.33	0.21	观望
002267	陕天然气	0.5	0.67	观望

信息提供商:今日投资财经资讯公司

年报股东观察

菲达环保

权证玩家江育梅的新战场?

菲达环保(600526)2008年主营业务收入同比增长16.77%,但由于原材料等主辅材料大幅上涨带来成本增加,净利润同比减少20.57%,每股收益0.07元。公司作为全国最大的环保机械科研生产企业,多年业绩表现平平,不过年报显示,江育梅在去年四季度买进162.08万股,成为第二大股东。此江育梅若是在权证市场颇有名气的江育梅,则不排除该投资者开始由权证市场主动初涉A股投资。从既有的媒体报道来看,随着权证炒作难度加大,江育梅在2008年中期之后的权证市场上斩获甚少,而且今年在云天化权证更是由浮盈变浮亏,最后不得已行权成为股东。不过,得益于整体市场的回暖,菲达环保也有不小涨幅,江育梅的股票投资初战告捷。

特发信息

谭澍坚大举介入

特发信息(000070)2008年得益于光缆销售的增长与拆迁补偿,公司2008年业绩出现良好回升态势,但目前静态估值仍然偏高,年报显示,去年四季度公司没有得到专业机构投资者的关注,前十大流通股股东变动不大,谭澍坚作为唯一的新进者买进108.77万股成为第五大股东。据不完全统计表明,谭澍坚曾在2007年二季度大举介入南方汇通,去年二、三季度分别介入福日电子、渝三峡A,从这三个个股来看,其操作特点是快进快出,仅持有一个季度就从前十之列消失,而且操作并不是太成功,但在去年四季度谭澍坚应有一定盈利,除特发信息以外,还买进101.43万股漳州发展,成为第二大股东,这两只股票最大的共同点是绝对价位够低,目前价位较去年低点已有翻番涨幅。

航空动力

大股东略有减持

航空动力(600893)2008年度营业收入、净利润分别同比增长22.53%、42.64%;每股收益0.41元。公司的前身是华润生化,通过资产重组,实际控制人变为西航集团,并变身成航空发动机及零部件生产,由此得到投资者的大力追捧,2008年11月20日股改复牌后震荡攀升,昨日涨停并创出新高。年报显示,前十大流通股股东中的前三位均为基金,其中两只基金是新进,不过大股东西航集团在不到两个月的时间内却减持448.31万股,持股比例略降至65.54%,第二大股东信达资产管理公司也小幅减仓30.30万股。

七匹狼

筹码趋于集中

七匹狼(002029)2008年实现营业收入、净利润分别同比增长88.56%、72.50%;每股收益0.54元。作为机构长期青睐的白马品种,公司在公布三季报时已预告全年业绩增长50%-100%,在去年四季度前十大流通股股东依然机构云集,股东户数由10853下降到8341,筹码趋于集中。不过,由于行业分析师大多认为在2009年国内消费市场不乐观的情况下公司快速增长压力较大,今年以来该股二级市场表现逊于中小板其他公司。(罗力)

荐股大观

中海发展(600026)

公司是以油运、煤运为核心业务的远东地区最大航运公司之一,在中国及远东地区航运市场占据了重要地位。该股自去年11月份以来,呈反复震荡盘升格局,从周K线上看,股价仍处在相对低位区域运行,且量能明显放大,有资金逢低关注迹象。目前该股正处在蓄势冲明前期高点的过程中,鉴于年报已明朗,不妨逢低关注。(九鼎德盛 朱慧玲)

尖峰集团(600668)

新能源板块成为2009年最大市场热点,以杉杉股份、科力远、德赛电池等持续大涨,正成为市场主力的目标。公司通过参股而具备了锂电池和动力电池两大热点,在技术上,该股走势稳健,近期沿10日均线震荡盘升,并站上10日均线,均线系统呈多头向上排列,出现了“阴阳夹一阴”态势,后市有望加速上扬,并创出新高,关注。(世纪金龙 李强)

金钼股份(601958)

公司主要从事钼系列产品生产、加工、贸易、科研等业务,拥有钼采矿、选矿、焙烧、钼化工和钼金属加工上下游一体化的完整产业链条,同时资源优势突出,发展前景可观。作为一家钼业龙头公司,去年每股收益1.12元,公司提出了10转2派4元(含税)的分配方案,作为含权概念股,该股5日线具较强支撑,有加速上涨迹象,关注。(杭州新希望)

浙江阳光(600261)

公司是目前亚洲最大的节能灯制造厂商,未来随着节能灯得到真正普及,产品市场规模将迅猛增长,在此机遇下,公司不断提升品牌形象,在加强成本管理的基础上,扩建生产基地,完善国内市场网络以及建立和拓展自有品牌市场销售网络,提升市场占有率,业绩增长可期。该股在经过连续洗盘调整到位后有望继续上行,适当关注。(浙商证券)