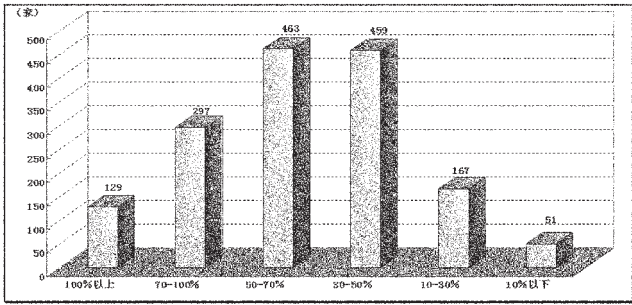
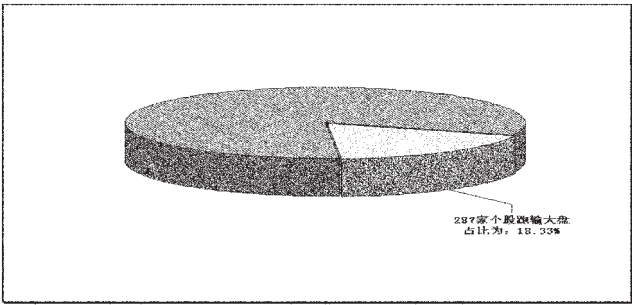


287只A股今年以来跑输大盘

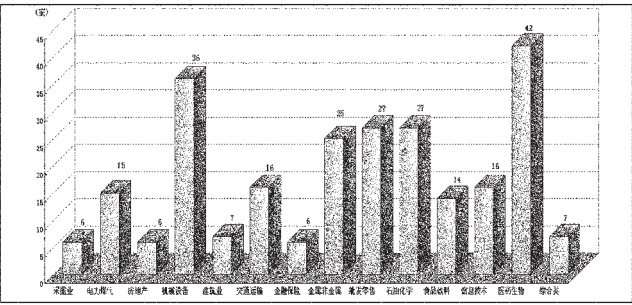
今年以来个股涨跌区间分布



今年以来跑输大盘个股占比



跑输大盘个股所属行业分布



今年以来A股市场持续活跃，截至昨日，上证指数收于2439.18点，较去年末累计上涨了33.96%，在指数一路向上的背后，个股出现分化，两市今年以来有成交的1566只A股中仍有287只期间涨幅落后与大盘同期涨幅，占比为18.33%。

今年以来走势弱于大盘的287只个股中，跑输大盘20%以上的个股有武汉中百、科华生物等72家，其中，有18只个股今年以来逆市下跌，而湘邮科技今年以来以12.61%的跌幅，成为走势最弱的个股；跑输大盘10%-20%之间的有77家，弱于10%以内的有138家。从跑输大盘个股的所属行业来看，287只A股中，医药类的有42家，成为跑输大盘家数最多的行业。

(余莉)

今年以来跑输大盘个股一览

代码	简称	收盘价 (元)	今年以来涨跌 (%)		今年以来 换手率 (%)	动态 市盈率 (倍)	行业
				相对大盘 (%)			
600476	湘邮科技	7.83	-12.61	-46.57	249.42	-	信息技术业
000759	武汉中百	8.65	-7.98	-41.94	141.42	28.21	批发和零售贸易
002022	科华生物	21.79	-6.48	-40.44	82.35	41.40	医药、生物制品
002038	双鹭药业	34.54	-5.83	-39.79	103.17	39.38	医药、生物制品
600829	三精制药	15.47	-5.32	-39.28	72.33	23.29	金属、非金属
000895	双汇发展	32.71	-5.13	-39.09	50.73	28.36	食品、饮料
601186	中国铁建	9.57	-4.68	-38.64	179.63	37.12	建筑业
600517	置信电气	21.42	-4.33	-38.29	45.61	43.99	机械、设备、仪表
000417	合肥百货	8.29	-3.60	-37.56	101.65	31.65	批发和零售贸易
000668	荣丰控股	17.42	-2.74	-36.70	564.13	12.69	房地产业
000848	承德露露	15.60	-1.70	-35.66	116.74	27.00	食品、饮料
000729	燕京啤酒	13.00	-1.59	-35.55	132.65	26.36	食品、饮料
000792	盐湖钾肥	56.20	-1.46	-35.42	198.88	31.62	石油、化学、塑胶、塑料
000061	农产品	15.68	-1.38	-35.34	155.57	59.86	批发和零售贸易
000269	美邦服饰	27.41	-1.05	-35.01	197.67	31.26	批发和零售贸易
600511	国药股份	28.33	-0.84	-34.80	84.45	35.30	批发和零售贸易
000578	ST盐湖	25.12	-0.51	-34.47	240.64	51.22	批发和零售贸易
600858	银座股份	16.35	-0.37	-34.33	68.98	28.16	综合类
000869	张裕A	49.00	1.03	-32.93	69.22	28.88	食品、饮料
600506	*ST香梨	7.21	1.55	-32.41	540.26	-	农、林、牧、渔业
600271	航天信息	25.66	1.79	-32.18	44.14	28.54	信息技术业
600276	恒瑞医药	39.38	2.26	-31.70	30.19	48.16	医药、生物制品
601390	中国中铁	5.58	2.95	-31.01	157.23	66.87	建筑业
600062	双鹤药业	24.91	3.40	-30.56	57.38	31.42	医药、生物制品
600415	小商品城	56.87	3.63	-30.33	71.86	31.79	综合类
600267	海正药业	15.52	3.88	-30.08	51.71	35.70	医药、生物制品
600583	海油工程	15.90	4.40	-29.56	23.67	32.68	采掘业
000629	攀钢钒钛	9.62	4.79	-29.17	94.63	46.34	金属、非金属
601766	中国南车	4.54	5.34	-28.62	321.77	38.01	机械、设备、仪表
002007	华兰生物	40.70	5.71	-28.25	25.35	48.92	医药、生物制品
000538	云南白药	36.39	5.75	-28.21	64.30	47.77	医药、生物制品
600599	熊猫烟花	9.97	5.95	-28.01	613.93	46.67	石油、化学、塑胶、塑料
600557	康缘药业	18.12	6.03	-27.93	94.40	34.01	医药、生物制品
002028	思源电气	29.79	6.39	-27.57	67.60	23.63	机械、设备、仪表
600859	王府井	20.31	6.89	-27.07	105.77	23.20	批发和零售贸易
002219	独一味	19.28	7.11	-26.85	380.53	40.46	医药、生物制品
000539	粤电力A	6.60	7.32	-26.64	25.15	-	电力、煤气及水的生产和供应业
600697	欧亚集团	15.60	7.96	-26.00	84.69	25.22	批发和零售贸易
600600	青岛啤酒	21.60	8.05	-25.91	96.61	30.28	食品、饮料
600820	隧道股份	11.80	8.26	-25.70	115.18	29.62	建筑业
000569	长城股份	6.80	8.28	-25.68	151.28	-	金属、非金属
000515	攀钢钒钛	14.76	8.29	-25.67	181.45	-	石油、化学、塑胶、塑料
600519	贵州茅台	118.00	8.56	-25.40	43.39	29.31	食品、饮料
600479	千金药业	21.09	8.82	-25.14	89.68	29.46	医药、生物制品
000999	三九医药	15.73	8.86	-25.10	101.64	30.79	医药、生物制品
002252	上海莱士	27.54	9.20	-24.76	305.60	42.05	医药、生物制品
002200	绿大地	35.93	9.58	-24.38	159.09	34.76	农、林、牧、渔业
600591	*ST上航	4.80	9.59	-24.37	81.73	-	交通运输、仓储业
600315	上海家化	30.79	9.85	-24.11	30.55	36.11	石油、化学、塑胶、塑料
600377	宁波高速	5.98	9.93	-24.03	188.02	19.39	交通运输、仓储业
600588	用友软件	24.19	9.95	-24.01	50.62	28.55	信息技术业
600664	哈药股份	12.32	10.20	-23.76	40.43	18.57	医药、生物制品
000691	*ST联油	2.13	10.36	-23.60	1.41	-	综合类
002262	恩华药业	18.18	10.45	-23.51	436.94	51.89	医药、生物制品
600350	山东高速	5.36	10.52	-23.44	202.79	14.53	社会服务业
002216	三全食品	30.70	10.87	-23.09	265.84	36.98	食品、饮料
600690	青岛海尔	9.97	10.90	-23.06	180.43	13.33	机械、设备、仪表
600037	歌华有线	10.54	11.06	-22.90	132.92	33.75	传播与文化产业
002024	苏宁电器	19.90	11.11	-22.85	98.59	27.43	批发和零售贸易
002152	广电运通	32.86	11.13	-22.83	86.74	28.26	机械、设备、仪表
002251	步步高	46.82	11.21	-22.75	318.26	38.87	批发和零售贸易
600268	国电南自	13.84	11.25	-22.71	268.59	32.37	机械、设备、仪表
600886	国投电力	10.25	12.27	-21.69	37.65	87.09	电力、煤气及水的生产和供应业
600525	长园集团	18.35	12.51	-21.45	103.89	30.83	其他制造业
000715	中兴商业	8.00	12.84	-21.13	96.31	35.60	批发和零售贸易
000056	深国商	6.68	13.03	-20.93	164.62	-	批发和零售贸易
000963	华东医药	12.18	13.09	-20.87	137.70	31.36	医药、生物制品
000546	光华控股	8.03	13.10	-20.86	261.01	-	房地产业
002140	东华科技	28.63	13.16	-20.80	155.19	34.05	社会服务业
600880	博瑞传播	14.84	13.18	-20.78	159.02	29.06	传播与文化产业
600050	中国联通	5.70	13.32	-20.64	130.09	6.12	信息技术业
600795	国电电力	6.32	13.47	-20.50	69.34	192.48	电力、煤气及水的生产和供应业
600809	特变电工	27.27	14.20	-19.76	108.79	33.95	机械、设备、仪表
600867	通化东宝	16.00	14.37	-19.59	223.53	77.68	医药、生物制品
600495	晋西车轴	20.10	14.40	-19.56	282.18	44.50	机械、设备、仪表
601857	中国石油	11.66	14.65	-19.31	79.04	18.75	采掘业
000400	许继电气	15.09	14.84	-19.12	221.57	149.40	机械、设备、仪表
002236	大华股份	43.78	14.91	-19.05	268.90	28.09	电子
000637	茂化实华	5.39	14.93	-19.03	117.05	218.34	石油、化学、塑胶、塑料
600616	金枫酒业	12.29	15.07	-18.89	92.70	21.64	批发和零售贸易
000568	泸州老窖	20.98	15.27	-18.69	174.57	20.22	食品、饮料
600359	新农开发	8.94	15.35	-18.61	412.66	-	农、林、牧、渔业
000851	高鸿股份	5.87	15.55	-18.41	333.48	136.66	金属、非金属
600439	瑞贝卡	10.95	15.63	-18.33	144.32	23.55	纺织、服装、皮毛
002032	苏泊尔	14.22	15.80	-18.16	84.33	26.70	金属、非金属
601991	大唐发电	7.49	15.94	-18.02	14.30	107.24	电力、煤气及水的生产和供应业
002136	安纳达	8.11	16.02	-17.94	269.59	-	石油、化学、塑胶、塑料
601398	工商银行	4.11	16.10	-17.86	104.72	12.39	金融、保险业
600011	华能国际	8.04	16.19	-17.78	30.11	-	电力、煤气及水的生产和供应业
002029	七匹狼	12.23	16.25	-17.71	60.80	22.61	纺织、服装、皮毛
600401	*ST中龙	2.78	16.81	-17.15	312.06	-	石油、化学、塑胶、塑料
000028	一致药业	19.17	16.82	-17.14	65.93	35.68	医药、生物制品
600306	商业城	8.30	16.90	-17.06	266.89	1774.44	批发和零售贸易
002001	新和成	28.90	17.58	-16.38	391.33	7.19	石油、化学、塑胶、塑料
002268	卫士通	25.00	17.59	-16.37	470.78	48.79	信息技术业
600312	平高电气	16.17	17.60	-16.36	266.63	39.87	机械、设备、仪表

代码	简称	收盘价 (元)	今年以来涨跌		今年以来 换手率 (%)	动态 市盈率 (倍)	行业
			(%)	相对大盘 (%)			
002112	三变科技	13.95	17.92	-16.04	259.45	45.00	机械、设备、仪表
002264	新华都	21.40	18.04	-15.92	530.82	35.48	批发和零售贸易
600540	新赛股份	9.67	18.07	-15.89	478.96	114.88	农、林、牧、渔业
600107	美尔雅	10.20	18.19	-15.77	323.39	796.67	纺织、服装、皮毛
601006	大秦铁路	9.48	18.20	-15.76	134.24	16.57	交通运输、仓储业
600521	华海药业	14.38	18.26	-15.70	55.37	28.67	医药、生物制品
601939	建设银行	4.53	18.28	-15.68	120.60	11.43	金融、保险业
600410	华胜天成	12.66	18.54	-15.42	127.91	26.25	信息技术业
600871	S仪化	4.28	18.89	-15.07	132.01	-	石油、化学、塑胶、塑料
002242	九阳股份	53.00	19.10	-14.86	176.93	26.30	机械、设备、仪表
002074	东源电器	11.34	19.37	-14.59	259.76	40.49	机械、设备、仪表
000858	五粮液	15.94	19.49	-14.47	73.73	33.42	食品、饮料
000586	汇源通信	4.76	19.60	-14.36	252.98	-	批发和零售贸易
600875	东方电气	35.68	19.69	-14.27	80.35	31.08	机械、设备、仪表
600316	洪都航空	16.22	19.70	-14.26	236.13	60.39	机械、设备、仪表
600993	马应龙	28.95	19.73	-14.23	118.91	29.40	医药、生物制品
600776	东方通信	4.74	20.00	-13.96	225.63	60.06	信息技术业
000987	广州友谊	12.70	20.04	-13.92	119.02	17.73	批发和零售贸易
600535	天士力	14.85	20.05	-13.91	80.13	28.32	医药、生物制品
002068	黑猫股份	8.22	20.18	-13.78	412.44	456.27	石油、化学、塑胶、塑料
000979	*ST科苑	5.72	20.42	-13.54	132.33	-	石油、化学、塑胶、塑料
601988	中国银行	3.58	20.54	-13.42	99.04	14.30	金融、保险业
002238	天威视讯	14.78	20.65	-13.31	374.16	52.11	传播与文化产业
002214	大立科技	17.94	20.73	-13.23	161.69	45.83	电子
600406	国电南瑞	24.62	20.75	-13.21	75.02	50.11	信息技术业
002158	汉钟精机	12.15	20.78	-13.18	299.37	30.19	机械、设备、仪表
600688	S上石化	6.68	20.80	-13.16	69.28	-	石油、化学、塑胶、塑料
000860	顺鑫农业	13.28	20.95	-13.01	193.64	24.29	农、林、牧、渔业
600242	ST华龙	5.30	21.00	-12.96	195.14	4.88	农、林、牧、渔业
002183	怡亚通	23.37	21.09	-12.87	146.53	35.67	社会服务业
000089	深圳机场	6.42	21.13	-12.83	110.01	47.43	交通运输、仓储业
600323	南海发展	9.67	21.18	-12.78	184.93	27.37	电力、煤气及水的生产和供应业
002134	天津普林	5.94	21.22	-12.74	356.06	82.78	电子
600529	山东药玻	11.57	21.41	-12.55	125.08	20.97	金属、非金属
000826	合加资源	11.41	21.64	-12.32	130.82	42.37	石油、化学、塑胶、塑料
600810	神马实业	5.62	21.65	-12.32	292.39	100.96	石油、化学、塑胶、塑料
600054	黄山旅游	16.28	21.67	-12.29	105.51	34.47	社会服务业
600161	天坛生物	17.70	21.90	-12.06	181.25	64.79	医药、生物制品
002191	劲嘉股份	15.88	22.15	-11.81	195.88	31.38	造纸、印刷
600668	葛洲坝	10.80	22.17	-11.79	142.87	22.18	建筑业
601808	中海油服	14.53	22.20	-11.76	139.80	21.05	采掘业
002153	石基信息	59.24	22.25	-11.71	45.12	42.95	信息技术业
002019	鑫富药业	10.85	22.32	-11.64	302.27	50.28	石油、化学、塑胶、塑料
600894	广钢股份	4.48	22.40	-11.56	249.55	37.68	金属、非金属
601099	太平洋	15.78	22.61	-11.35	387.49	-	金融、保险业
600033	福建高速	6.01	22.90	-11.06	231.16	11.39	交通运输、仓储业
601333	广深铁路	4.56	22.91	-11.05	141.44	22.80	交通运输、仓储业
002223	鱼跃医疗	29.38	22.98	-10.98	403.42	48.94	机械、设备、仪表
600750	江中药业	13.37	23.06	-10.90	122.66	30.29	医药、生物制品
002171	四川美丰	7.88	23.32	-10.64	155.41	19.55	石油、化学、塑胶、塑料
600779	水井坊	13.83	23.48	-10.48	324.70	21.54	食品、饮料
000659	珠海中富	5.17	23.68	-10.28	150.47	31.35	石油、化学、塑胶、塑料
000898	鞍钢股份	8.60	23.74	-10.22	141.21	5.65	金属、非金属
600831	广电网络	9.25	24.16	-9.80	123.88	71.60	传播与文化产业
002271	东方雨虹	41.15	24.32	-9.64	689.64	46.10	金属、非金属
600825	新华传媒	15.84	24.43	-9.53	67.03	35.96	批发和零售贸易
600477	杭钢股份	8.80	24.47	-9.49	267.42	44.21	建筑业
000996	中国中期	18.72	24.55	-9.41	569.92	457.26	综合类
600093	禾嘉股份	6.71	24.72	-9.24	586.47	640.72	农、林、牧、渔业
000505	珠江控股	6.48	24.86	-9.10	476.79	-	房地产业
002058	威尔泰	10.31	24.97	-8.99	434.62	75.09	机械、设备、仪表
002118	紫鑫药业	17.06	24.98	-8.98	581.36	38.87	医药、生物制品
000513	银珠集团	21.78	25.32	-8.64	29.28	122.71	医药、生物制品
002186	全聚德	28.24	25.46	-8.50	196.00	52.84	社会服务业
002122	天华股份	33.41	25.48	-8.48	50.07	38.34	机械、设备、仪表
600836	界龙实业	13.52	25.53	-8.43	410.96	370.66	造纸、印刷
600101	明星电力	5.45	25.58	-8.38	196.59	19.52	电力、煤气及水的生产和供应业
600548	深高速	5.54	25.62	-8.34	46.67	24.01	交通运输、仓储业
600019	宝钢股份	5.83	25.65	-8.31	47.22	15.81	金属、非金属
600596	新安股份	39.40	25.72	-8.24	185.76	6.69	石油、化学、塑胶、塑料
002020	京新药业	6.98	25.77	-8.19	178.20	-	医药、生物制品
600128	弘业股份	13.98	25.95	-8.01	264.97	72.97	批发和零售贸易
600726	华电能源	3.39	26.02	-7.94	90.91	326.42	电力、煤气及水的生产和供应业
002267	陕天然气	15.00	26.05	-7.91	385.14	25.67	电力、煤气及水的生产和供应业
600009	上海机场	14.21	26.09	-7.87	85.50	31.85	交通运输、仓储业
000520	长海凤凰	5.22	26.09	-7.87	178.80	47.61	石油、化学、塑胶、塑料
600679	金山开发	6.71	26.13	-7.83	230.26	126.52	机械、设备、仪表
600631	百联股份	10.71	26.15	-7.81	149.87	35.59	批发和零售贸易
002162	斯米克	6.65	26.19	-7.77	411.32	79.98	金属、非金属
002124	天邦股份	11.55	26.23	-7.73	412.46	17.73	食品、饮料
600975	新五丰	7.89	26.24	-7.72	393.67	282.86	农、林、牧、渔业
002220	天友股份	19.69	26.54	-7.42	325.97	28.54	食品、饮料
600827	友宝股份	11.72	26.57	-7.39	255.04	35.98	批发和零售贸易
600808	马钢股份	4.09	26.63	-7.33	282.10	7.75	金属、非金属
600007	中国国贸	9.03	26.83	-7.13	185.54	25.66	社会服务业
002132	恒星科技	7.78	26.92	-7.04	304.27	24.38	金属、非金属
601628	中国人寿	23.74	27.29	-6.67	127.16	66.65	金融、保险业
000063	中兴通讯	34.65	27.39	-6.57	59.83	28.04	信息技术业
000595	西北轴承	8.32	27.41	-6.55	298.43	80.86	机械、设备、仪表
600098	广州控股	6.04	27.43	-6.53	25.60	40.49	电力、煤气及水的生产和供应业
000423	东阿阿胶	17.21	27.48	-6.48	160.12	40.09	医药、生物制品
600890	ST中房	3.93	27.60	-6.36	122.84	-	机械、设备、仪表
000750	SST集琦	4.39	27.62	-6.34	0.07	-	医药、生物制品
600582	天地科技	17.46	27.63	-6.33	95.11	22.94	机械、设备、仪表
002255	海陆重工	21.42	27.65	-6.31	572.92	31.76	机械、设备、仪表
600436	片仔癀	24.13	27.87	-6.09	232.41	23.98	医药、生物制品