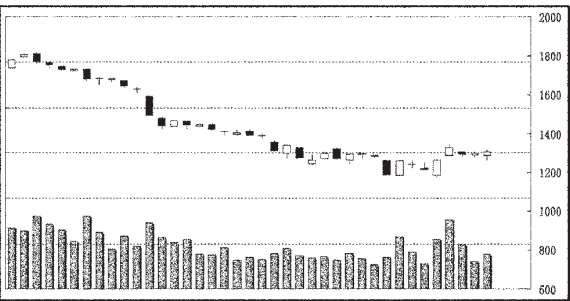


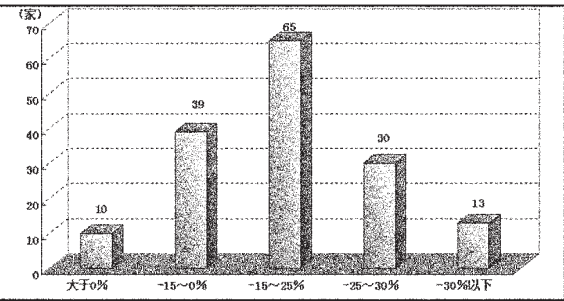


今年4月以来一系列房产调控政策一定程度上抑制了房市过热,但对钢铁、建材等相关的上下游行业产生了较大的影响。统计显示,4月以来房地产行业指数下挫26.53%,同期,受牵连的钢铁、建材、家电、金融行业的跌幅分别为20.1%、16.11%、17.23%和16.87%。近期房地产政策出台直接影响以上钢铁、建材家电需求量,其中钢铁行业受影响最深。周一以来钢铁业小幅上涨1.5%,据行业研报指出,面对钢铁股本次反弹要持谨慎态度,由于房地产调控导致新开工和汽车高增速回落使行业需求下降,二季度公司盈利将会下滑,行业将可能面临震荡回调的走势。而建材行业收益于保障住房政策使近期材料价格浮动甚微,同时家电业内部分家电受益于消费周期及政策周期,短期内两大行业市场走势平稳,本周以来行业涨幅分别为3.21%和3.56%。虽然,近期市场整体开始恢复性上扬,但与地产相关度较高的行业来说,能否走出政策影响仍需拭目以待。(杨雅绚)

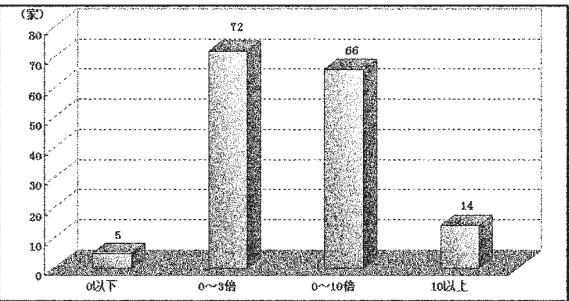
房地产指数走势



四大行业 A 股 4 月以来涨跌幅分布



四大行业市净率分布



受楼市调控影响的四大行业上市公司

代码	简称	2010年一季度			市净率 (倍)	收盘价 (元)	4月以来 涨跌幅 (%)	5月24日 以来涨跌幅 (%)	市盈率 (倍)
		营业收入		净利润 (万元)					
		(万元)	同比(%)						
钢铁									
002110	三钢闽光	341 452.74	5.00	4 305.16	1.85	9.29	-35.66	5.09	28.85
600231	凌钢股份	213 073.23	14.61	5 222.45	1.93	7.71	-32.66	2.53	29.67
600117	西宁特钢	164 443.39	43.29	3 023.48	2.31	7.69	-30.85	3.78	47.13
002318	久立特材	38 505.42	13.49	1 605.68	3.15	20.32	-30.25	10.31	65.81
601003	柳钢股份	708 442.46	20.15	4 730.50	2.63	5.20	-28.28	3.17	70.43
600307	酒钢宏兴	874 919.24	71.11	16 777.56	1.95	9.58	-27.75	1.91	29.20
600102	莱钢股份	839 841.87	39.47	13 193.06	1.24	8.12	-27.65	3.31	14.19
000898	鞍钢股份	2 167 300.00	38.64	114 800.00	1.16	8.59	-26.52	0.70	13.53
600782	新钢股份	738 116.19	56.37	13 952.55	1.00	6.00	-26.02	2.21	14.98
000825	太钢不锈	2 057 635.89	65.48	44 327.01	1.60	6.00	-24.81	4.71	19.28
600005	武钢股份	1 672 532.22	53.26	28 796.20	1.44	5.06	-24.36	4.98	34.43
000932	华菱钢铁	1 254 404.86	22.12	-27 468.90	0.87	4.70	-23.70	1.08	-
601005	重庆钢铁	273 431.90	11.10	3 019.10	1.31	4.22	-22.71	1.44	60.56
600399	抚顺特钢	122 943.98	39.60	488.35	1.90	5.97	-22.67	1.15	158.92
000959	首钢股份	660 482.08	18.32	4 821.40	1.51	3.95	-22.21	1.80	60.76
600282	南钢股份	627 677.19	14.89	4 784.70	1.55	4.12	-22.07	1.48	36.27
000717	韶钢松山	421 999.60	66.79	5 039.44	1.21	4.25	-22.02	2.41	35.20
600022	济南钢铁	744 040.24	22.56	8 509.51	1.68	3.86	-21.70	2.66	35.39
600894	广钢股份	127 440.02	-6.96	623.56	8.31	6.55	-20.02	7.73	200.21
000709	河北钢铁	2 764 251.22	37.18	40 537.11	1.01	4.28	-20.00	0.71	18.15
600507	方大特钢	286 840.57	35.34	6 298.13	3.21	8.58	-19.74	9.86	23.31
600126	杭钢股份	472 785.73	37.88	10 386.84	1.24	5.21	-19.72	1.96	10.52
600516	方大炭素	58 136.76	33.02	3 966.29	3.60	7.20	-19.01	8.11	58.05
600659	安阳钢铁	590 442.00	21.65	1 468.78	0.91	3.99	-18.40	2.84	162.56
600010	包钢股份	898 952.10	5.76	5 031.46	1.80	3.50	-17.26	2.64	111.71
600808	马钢股份	1 428 118.62	23.85	52 057.78	1.03	3.61	-15.85	1.12	13.35
000778	新兴铸管	844 182.57	48.25	31 712.87	1.52	7.68	-15.65	1.05	11.61
600019	宝钢股份	4 427 766.18	37.17	393 009.48	1.16	6.54	-14.47	-	7.29
000581	八一钢铁	515 123.80	57.67	14 975.15	3.16	12.55	-13.78	0.24	16.06
000761	本钢板材	1 049 418.74	24.20	37 226.63	1.18	5.46	-13.74	3.21	11.50
600295	鄂尔多斯	220 815.10	98.89	13 152.44	3.04	12.10	-7.14	5.77	23.74
000708	大冶特钢	181 091.05	58.93	14 417.42	2.51	12.21	-4.76	4.27	9.52
000629	*ST钒钛	963 312.42	6.29	17 569.67	3.17	8.29	-0.60	1.34	67.55

建筑材料									
600449	赛马实业	10 865.22	-28.18	-859.65	2.24	23.69	-37.16	0.94	-
600716	凤凰股份	8.46	-	150.86	3.78	6.22	-32.17	7.43	763.40
600552	方兴科技	15 977.44	53.12	808.40	11.56	23.79	-30.09	5.27	86.08
000786	北新建材	71 122.60	34.43	2 522.13	3.17	12.48	-28.52	-4.88	71.15
002392	北京利尔	14 860.05	30.94	3 060.96	11.97	36.80	-28.47	5.44	40.58
002233	塔牌集团	61 143.18	12.99	4 723.04	2.34	11.39	-28.41	1.42	24.12
002314	雅致股份	44 036.70	5.74	3 167.00	2.67	17.42	-28.28	6.61	39.88
000975	科学城	4 952.77	17.32	-387.15	3.81	5.67	-27.40	5.59	-
002346	拓中建设	4 097.88	-48.31	425.05	2.51	16.27	-27.20	4.97	129.19
600291	西水股份	7 979.79	4.19	-286.35	1.44	10.20	-26.72	0.89	-
002333	罗普斯金	18 054.99	14.13	773.32	2.92	21.82	-25.55	6.96	110.61
002372	伟星新材	18 188.55	30.58	2 207.63	3.73	20.87	-25.17	9.21	59.89
000619	海螺型材	72 930.10	-4.29	2 944.99	2.11	10.96	-25.09	5.69	33.49
300019	硅宝科技	2 469.96	17.46	465.91	5.16	19.80	-24.93	10.80	108.37
002082	栋梁新材	162 417.68	77.24	2 397.46	3.43	11.48	-24.25	7.09	28.49
600720	祁连山	52 841.59	18.53	7 303.31	2.77	12.77	-21.61	0.79	20.76
002066	瑞泰科技	15 024.58	39.83	778.03	3.20	15.00	-21.38	11.77	55.67

代码	简称	2010年一季度			市净率 (倍)	收盘价 (元)	4月以 来涨幅 (%)	5月24日 以来涨幅 (%)	市盈率 (倍)
		营业收入		净利润 (万元)					
		(万元)	同比(%)						
000673	* ST 大水	43.62	-	- 321.69	-163.60	8.25	-20.90	7.70	-
000789	江西水泥	59 036.68	27.90	369.65	2.70	7.30	-20.74	-0.55	195.47
600539	狮头股份	9 699.84	-12.82	49.16	1.88	7.18	-20.66	4.06	839.77
600586	金晶科技	68 470.04	27.11	6 038.99	2.81	11.86	-20.19	10.63	28.97
600318	巢东股份	12 394.22	25.21	- 1 211.65	4.00	7.41	-20.06	3.20	-
600881	亚泰集团	148 776.18	36.83	10 930.86	1.88	7.04	-20.00	1.73	30.51
600585	海螺水泥	607 005.47	17.98	79 231.96	2.13	35.59	-19.41	2.06	19.84
002043	兔 宝 宝	18 506.21	37.97	311.73	3.58	8.11	-19.30	6.43	119.02
002271	东方雨虹	25 332.92	179.19	123.48	9.38	27.22	-17.67	-0.62	872.32
000401	冀东水泥	126 381.87	105.73	3 013.63	2.59	14.37	-17.41	-	144.57
000885	同力水泥	55 179.50	1.34	1 288.14	2.60	11.30	-17.34	4.53	55.38
600802	福建水泥	25 154.52	11.92	-2 983.98	2.00	7.07	-17.21	1.43	-
600819	耀皮玻璃	54 950.80	12.10	3 251.94	2.70	6.82	-16.11	5.41	38.34
600801	华新水泥	129 174.84	0.88	4 912.21	1.75	19.78	-15.83	-1.15	40.63
000856	ST 唐 陶	6 260.24	9.58	-2 699.83	15.60	6.55	-15.16	1.39	-
000935	ST 双 马	17 137.29	8.22	2 932.21	6.52	9.26	-15.12	7.55	25.22
600173	卧龙地产	24 001.12	8.38	2 769.26	4.24	7.28	-13.95	1.82	47.66
600678	ST 金 顶	11 529.20	-35.02	-2 839.25	-13.91	6.71	-11.71	6.85	-
002398	建研集团	10 305.51	46.75	1 350.45	11.19	25.63	-11.47	9.48	56.94
600217	* ST 秦岭	12 448.83	-22.92	-459.72	-14.29	5.74	-11.42	-	-
600668	尖峰集团	25 493.78	6.87	201.30	2.34	6.53	-10.18	4.82	279.04
600145	*ST 四维	2 016.32	-86.25	1 654.79	20.32	7.40	-9.65	7.87	42.22
000639	金德发展	1 151.29	-27.53	-62.40	12.67	21.56	-7.75	13.47	-
002302	西部建设	1 477.86	-6.68	-2 353.04	4.91	31.50	-7.19	-0.85	-
000877	天山股份	46 874.98	18.18	-4 981.18	6.25	21.75	-7.01	0.23	-
600876	ST 洛 玻	21 641.39	13.27	-1 401.05	211.44	8.74	-6.72	-0.79	-
600629	卧龙实业	16 982.79	340.57	2 414.11	8.40	13.74	-4.72	12.35	38.28
600293	三峡新材	21 603.39	61.19	1 579.22	8.02	16.57	-2.01	7.25	90.37
000012	南 玻 A	155 678.32	79.07	29 924.65	4.58	12.41	-1.52	6.89	21.55
002225	濮耐股份	33 545.56	47.11	3 244.27	7.21	12.18	-1.03	9.48	48.99
002162	斯 米 克	15 551.35	26.23	-1 282.52	5.63	12.88	-0.54	8.60	-
600553	太行水泥	39 184.70	62.26	-610.43	4.63	10.60	1.91	-	-
600425	青松建化	15 342.04	14.73	1 723.27	5.54	21.74	1.96	0.56	116.34
002163	中航三鑫	36 150.43	19.60	374.47	8.83	12.46	10.34	5.59	334.21
002205	国统股份	12 207.12	672.93	882.37	6.09	22.97	13.15	3.94	65.08
600562	* ST 高陶	5 693.47	31.46	-271.61	11.02	36.70	19.74	8.39	-

白色家电									
000016	深康佳 A	426 679.17	63.40	3 562.52	1.63	5.30	-33.08	2.91	44.78
002242	九阳股份	84 629.91	-12.15	8 288.66	3.40	12.33	-30.38	3.09	28.30
600854	ST 春 兰	5 558.74	-37.45	-4 501.73	1.50	6.11	-29.85	5.89	
002366	丹甫股份	18 293.61	67.97	1 702.68	3.48	18.90	-27.95	8.37	37.05
600983	合肥三洋	76 491.59	90.12	8 148.77	7.21	19.00	-26.67	1.06	19.41
002052	同洲电子	32 254.94	-43.27	-5 260.22	3.37	11.80	-26.66	9.67	-
000651	格力电器	1 015 895.06	12.47	63 905.54	3.69	20.82	-26.17	-1.79	15.30
002290	禾盛新材	25 955.79	92.82	2 634.69	4.65	26.14	-25.91	4.27	37.32
000100	TCL 集团	1 191 322.85	54.26	6 458.42	2.27	4.13	-23.80	7.83	46.95
000527	美的电器	1 554 126.65	76.12	63 162.42	3.68	11.95	-19.64	9.63	14.76
000418	小天鹅 A	166 210.62	70.63	7 826.11	3.93	13.89	-18.77	6.44	24.30
600336	澳柯玛	77 120.65	46.77	672.02	5.16	7.59	-18.03	11.13	96.29
000801	四川湖山	28 642.68	119.01	-372.65	10.49	11.99	-16.74	12.90	-
600600	海信电器	52 968.21	51.06	13 693.10	2.37	13.83	-16.04	0.95	21.88
000921	ST 科 龙	281 586.63	56.75	4 529.88	-8.96	7.26	-15.97	-0.14	39.75
000235	华帝股份	34 352.74	76.15	1 208.50	5.03	8.48	-15.61	5.08	39.17
600637	广电信息	61 618.59	-9.41	660.08	3.95	6.69	-11.27	8.25	179.61
600990	青岛海信	1 331 342.09	45.05	35 839.51	3.90	18.86	-26.93	1.62	17.61