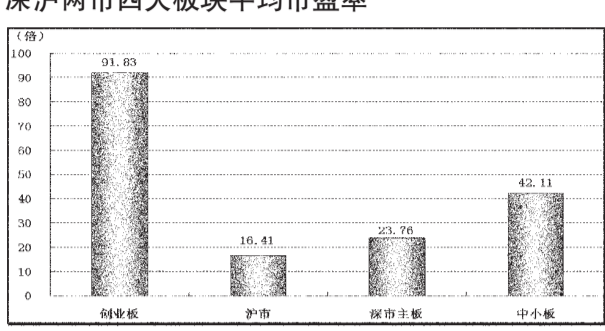


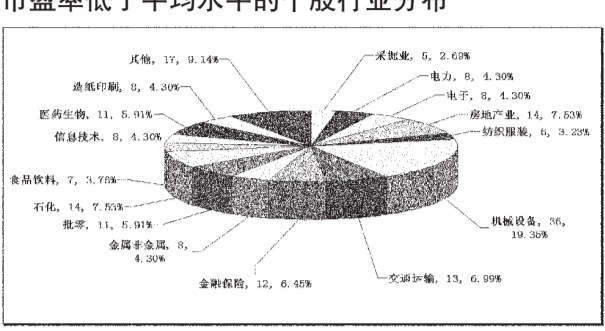
# 186只低估值绩优A股值得关注

近期市场热点不断,部分A股投资热点增加,前期随大盘大幅回调的A股已处于合理的估值范围,尤其是那些业绩优异而且市场估值较低所在板块的平均水平低的A股,将有更多机会受市场投资者的青睐。周二创业板、中小板、深市主板和沪市主板的A股平均动态市盈率分别为91.83倍、42.11倍、23.76倍和16.41倍。据统计,连续三个季度净利润同比增长并且市盈率低于所属板块平均水平的A股,共有186只,其中,创业板22只,中小板67只,深市和沪市主板分别占47和50只。从个股的市净率来看,目前小于3倍的A股有68只,而且有27只是个股是低于2倍的水平,说明这些A股的市场价值与该公司的每股净资产非常接近。统计显示,市盈率较板块水平低的绩优A股的所在行业主要是机械设备、交通运输、石油化学等15个行业。(杨雅娟)

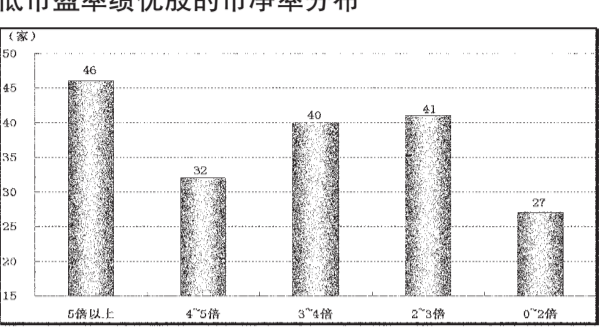
### 深沪两市四大板块平均市盈率



### 市盈率低于平均水平的个股行业分布



### 低市盈率绩优股的市净率分布



### 两市四大板块低市盈率绩优股市场表现

代码	简称	2010年一季度净利润(万元)	同比(%)	最新收盘价(元)	6月23日涨跌幅(%)	6月以来涨跌幅(%)	相对大盘(%)	动态市盈率(倍)	市净率(倍)
<b>创业板</b>									
300057	万顺股份	2,303.90	48.10	17.88	-0.78	4.53	-0.21	40.94	2.90
300031	宝通药业	1,183.68	16.59	23.17	0.74	8.47	3.74	48.94	3.72
300016	北陆药业	1,001.73	71.07	21.10	1.69	-1.31	-6.04	53.62	4.84
300041	同天药业	1,863.25	127.21	60.68	-0.44	20.51	15.78	53.73	4.96
300006	莱美药业	1,099.73	14.45	25.94	0.74	0.54	-4.19	53.96	4.43
300033	同花顺	2,483.04	51.81	40.19	1.70	4.93	0.20	54.38	5.31
300003	乐普医疗	10,857.48	41.04	29.30	2.70	3.21	-1.53	54.78	12.81
300008	上海佳豪	1,032.11	18.80	26.74	1.40	-1.73	-6.46	55.50	5.00
300051	三五互联	916.49	16.76	42.26	2.67	11.56	6.83	61.67	4.33
300046	台基股份	980.25	82.52	34.19	-0.90	10.25	5.52	61.94	3.14
300032	金龙机电	1,142.84	11.54	21.18	1.92	13.26	8.53	66.12	3.61
300049	福瑞股份	918.14	197.43	33.85	-0.65	-1.02	-5.76	68.21	3.89
300025	华星创业	860.31	219.54	29.40	-0.98	7.69	2.96	68.35	8.85
300052	中青宝	1,148.31	35.58	24.60	0.04	2.33	-2.40	69.62	3.61
300005	探路者	1,073.44	18.44	22.88	0.53	-0.09	-4.82	71.40	6.06
300058	蓝色光标	1,118.23	12.94	28.37	0.92	2.86	-1.87	76.11	4.54
300026	红日药业	1,399.77	35.15	43.53	0.97	-4.58	-9.32	78.28	4.66
300034	钢研高纳	907.45	13.49	24.20	-0.45	4.72	-0.02	78.52	3.49
300001	特锐德	1,557.87	18.11	36.65	0.38	7.16	2.43	78.58	4.85
300020	银江股份	1,073.86	56.62	23.49	0.38	3.12	-1.62	87.50	6.42
300039	上海凯宝	1,611.23	30.80	33.09	-0.93	-12.97	-17.70	90.03	6.99
300002	神州泰岳	5,715.89	48.36	66.15	2.80	2.30	-2.43	91.43	9.02
<b>中小板</b>									
002128	露天煤业	52,347.40	75.59	18.38	-2.75	-3.87	-5.12	11.65	6.36
002267	陕天然气	17,664.88	18.67	17.17	-1.83	-3.02	-4.27	12.35	3.66
002042	合肥色纺	7,532.65	224.71	20.49	-1.16	-5.14	-6.39	15.99	3.61
002208	合胜药业	5,907.07	3,388.31	12.35	3.87	27.80	26.55	16.73	4.66
002191	劲嘉股份	10,262.55	27.01	10.94	-2.58	-4.04	-5.29	17.11	3.49
002285	中联地产	8,121.52	9,032.78	27.60	0.77	16.95	15.69	18.49	5.61
002172	澳洋药业	5,754.12	562.35	8.39	-2.10	0.72	-0.53	19.03	4.33
002277	友阿股份	9,474.25	56.84	21.43	0.42	17.49	16.23	19.75	4.68
002187	广百股份	5,744.09	2.85	27.05	0.56	1.05	-0.21	19.88	3.71
002048	宁波华翔	8,245.08	1,286.54	11.67	-2.02	-1.52	-2.77	20.07	2.81
002251	步步高	8,001.02	0.59	24.52	1.20	8.83	7.58	20.71	4.05
002041	登海种业	11,001.86	128.04	54.31	-1.15	-4.72	-5.97	21.72	11.01
002028	思源电气	14,659.42	58.37	29.12	-1.42	-1.62	-2.88	21.83	4.34
002295	精工股份	2,548.66	270.44	16.73	-0.42	0.97	-0.29	23.17	2.83
002024	苏宁电器	88,380.90	86.08	11.98	0.08	10.41	9.16	23.71	5.44
002304	洋河股份	72,144.55	98.68	153.33	1.42	4.67	3.42	23.91	11.90
002029	七匹服装	9,262.36	37.29	31.53	0.45	-2.63	-3.88	24.08	6.09
002012	凯恩股份	2,452.06	621.45	12.22	-1.21	-4.68	-5.93	24.27	5.98
002122	天马股份	12,415.64	26.68	10.20	-1.35	2.31	1.05	24.40	3.10
002014	永新股份	2,352.63	30.04	16.68	1.09	2.21	0.95	24.67	3.55
002032	苏泊尔	10,582.67	60.69	19.64	4.75	5.88	4.62	26.78	5.03
002152	广电运通	10,330.84	9.19	33.21	0.76	4.93	3.67	27.50	6.44
002117	东港股份	2,079.72	21.37	21.26	0.24	16.17	14.92	28.11	4.17
002127	新民科技	1,811.36	45.92	6.98	-1.69	-0.99	-2.25	28.17	3.61
002062	宏润建设	5,324.56	11.95	13.35	-0.67	10.33	9.08	28.21	3.80
002082	栋梁新材	2,397.46	150.85	11.47	-0.61	3.05	1.80	28.47	3.43
002146	荣盛发展	13,363.67	47.00	10.84	-1.45	21.80	20.54	29.07	3.97
002101	广东鸿图	1,587.93	916.91	27.60	7.56	12.75	11.49	29.11	4.40
002051	中国国际	5,566.19	19.05	34.30	-1.38	1.48	0.23	29.27	5.45
002108	沧州明珠	1,846.99	79.77	13.06	-1.95	3.65	2.40	29.62	4.25
002255	兴明特钢	2,424.82	50.95	14.27	-0.63	-1.52	-2.77	30.95	2.75
002264	新华都	2,475.08	37.49	19.28	1.47	8.25	7.00	31.22	5.95
002206	海利得	2,999.61	28.61	14.99	-2.41	-8.54	-9.80	31.23	3.81
002010	天伦置业	2,292.98	54.18	14.17	-0.91	2.90	1.65	31.33	4.00
002347	泰尔重工	1,817.53	2.71	21.91	-	4.99	3.74	31.34	2.88
002327	富安娜	3,630.53	46.67	44.20	0.23	10.56	9.30	31.35	4.22
002070	众和股份	1,914.22	64.38	8.45	-1.97	-1.74	-3.00	31.91	4.15
002025	航天电器	2,882.18	0.46	11.15	-0.27	1.27	0.02	31.92	3.00
002031	巨轮股份	1,856.39	95.19	9.10	-1.09	-0.66	-1.91	32.51	5.44
<b>深市主板</b>									
000608	阳光股份	30,266.30	519.27	7.77	-0.51	10.84	10.33	4.81	2.61
000625	长安汽车	78,912.51	2,684.48	9.66	0.21	-3.59	-4.10	7.12	2.35
000338	潍柴动力	161,926.78	348.21	58.81	0.19	1.87	1.36	7.56	3.66
000528	柳工	38,903.85	156.97	19.60	0.05	3.64	3.13	8.21	2.85
000550	江铃汽车	49,458.98	170.64	19.20	1.64	3.17	2.66	8.38	3.10
000014	沙河股份	6,846.20	2,045.17	11.55	1.85	9.27	8.76	8.51	4.37
000001	深发展A	157,811.80	40.64	18.35	-0.97	4.80	4.29	9.03	2.58
000521	美菱电器	11,066.43	1,763.95	10.19	-0.88	-3.41	-3.92	9.52	3.07
000800	一汽轿车	70,107.93	181.94	16.93	-	0.83	0.32	9.83	3.31
000900	现代投资	18,531.00	15.86	18.69	0.43	3.53	3.02	10.06	1.91
000778	新兴铸管	31,712.87	134.35	6.95	-2.11	-4.14	-4.65	10.50	1.38
000157	中联重科	73,463.07	144.25	18.06	-2.33	0.75	0.24	12.11	2.66
000533	万家乐	16,490.45	1,776.48	11.59	-0.43	-1.53	-2.04	12.14	7.99
000988	华工科技	14,111.99	75.67	17.05	-0.76	-5.17	-5.68	12.31	4.47
000623	吉林敖东	34,107.40	6.65	30.87	-1.47	-0.42	-0.93	12.97	2.77
000027	深圳能源	42,863.22	132.09	10.29	-1.91	-2.00	-2.51	13.22	1.68
000089	深圳机场	18,521.35	22.77	5.97	-	2.23	1.72	13.62	1.89
000425	徐工机械	50,552.87	78.97	32.68	-0.34	-0.24	-0.75	14.02	5.81
000785	武汉中商	3,575.36	14.95	8.15	-	-1.69	-2.20	14.32	3.19
000562	宏鑫证券	41,984.85	33.20	16.61	-	5.46	4.95	14.45	3.52
000527	美的电器	63,162.42	249.29	12.37	-0.72	4.83	4.32	15.28	3.81
000568	泸州老窖	67,920.69	27.82	30.00	0.40	2.95	2.44	15.40	8.46
000651	格力电器	63,905.54	15.30	21.00	0.29	-	-0.51	15.43	3.72
000876	新希望	11,653.85	43.19	9.52	1.38	-0.73	-1.24	15.45	2.01
000783	长江证券	41,298.78	81.77	12.25	0.57	6.52	6.01	16.10	2.78
000858	五粮液	152,263.65	20.78	26.02	0.66	4.67	4.16	16.22	6.24
000539	粤电力A	27,104.99	428.93	6.30	0.64	0.80	0.29	16.26	1.85
000061	中南建设	18,168.56	249.95	10.35	-0.48	19.52	19.00	16.63	2.98
000092	万科A	112,657.94	46.54	7.20	-1.23	-0.14	-0.65	17.57	2.03
000501	鄂武商A	10,183.98	35.32	14.73	0.55	-3.66	-4.17	18.34	4.93
000012	南玻A	29,924.65	384.18	10.62	-2.57	-10.08	-10.59	18.44	3.92
000916	北汽高速	6,601.72	1.93	4.48	-0.44	2.44	1.93	18.49	1.27
000024	招商地产	38,490.19	125.64	16.58	-2.53	7.31	6.80	18.49	1.71
000828	华发股份	8,874.65	105.56	6.45	-0.62	-0.70	-1.21	18.89	2.30
<b>沪市主板</b>									
600383	金地集团	116,572.54	2,028.14	6.97	-1.55	8.23	9.09	6.68	1.96
601328	交通银行	1,045,100.00	31.53	6.21	1.31	-1.63	-0.77	7.84	1.88
600719	大连热电	4,655.96	0.69	7.23	-0.55	1.54	2.40	7.85	1.86
600166	福田汽车	51,892.58	179.03	18.09	-2.43	-4.54	-3.68	7.99	3.72
601939	建设银行	3,516,400.00	33.93	43.93	-1.20	-0.60	0.25	8.19	1.95
600016	民生银行	4,260,900.00	70.83	6.31	-1.25	-3.52	-2.66	8.23	1.52
600622	嘉宝集团	14,655.93	5,303.18	9.41	-2.89	7.25	8.10	8.26	2.53
601398	工商银行	4,154,700.00	18.19	4.24	-0.70	-0.47	0.39	8.52	1.97
600805	悦达投资	14,863.80	2,181.47	9.29	-1.59	-6.16	-5.30	8.52	3.12
601988	浦发银行	2,617,500.00	41.42	3.55	-0.84	-9.92	-9.06	8.61	1.66
600153	建安股份	44,842.22	216.57	12.67	-2.09	7.19	8.05	8.78	3.00
601004	上海汽车	287,738.60	358.96	12.05	-	-5.47	-4.62	8.92	2.27
601166	兴业银行	407,889.79	38.68	24.30	-1.50	-7.88	-7.03	8.93	2.36
600418	江淮汽车	25,495.72	448.94	7.21	0.70	5.23	6.09	9.11	2.03
600741	华城汽车	59,305.64	179.72	8.41	-0.59	6.57	7.42		