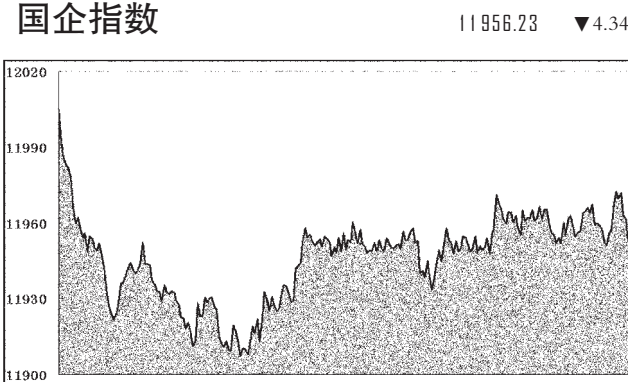
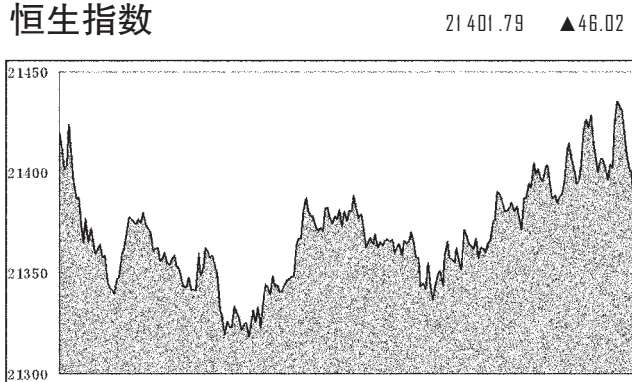


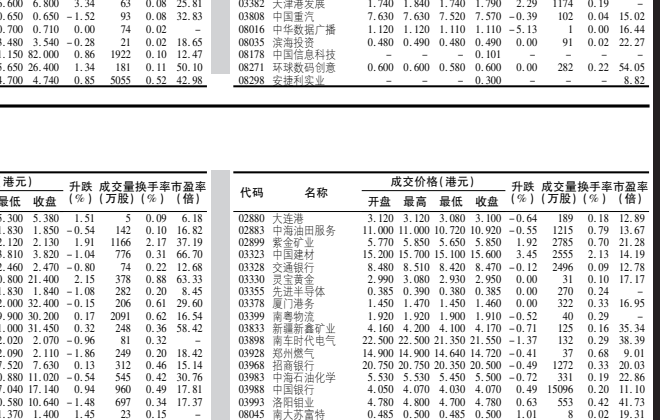
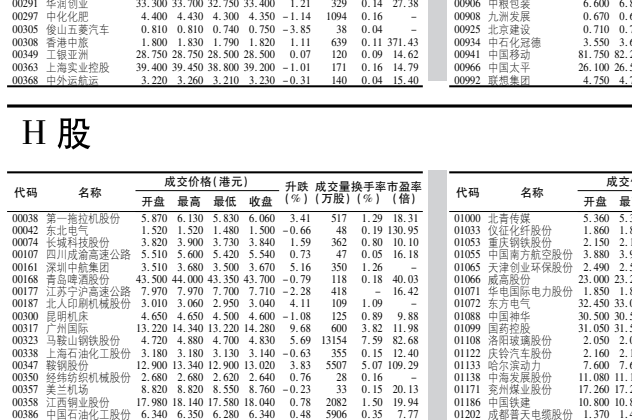
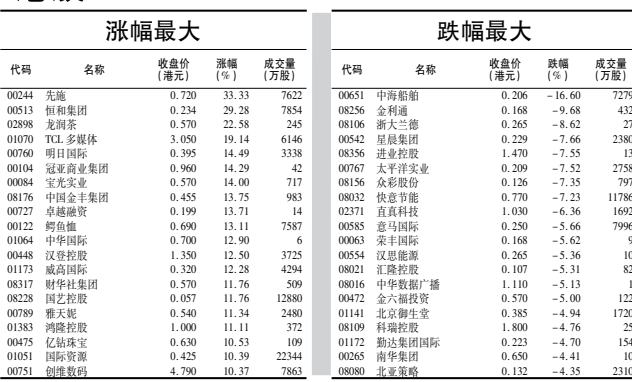
# 香港证券市场行情及基金净值

更多精彩数据 >>> <http://data.stcn.com/>

2010.9.7 星期二



港股



## 开放式基金净值

[illegible]

基金名称	托管行	份额净值 (元)	累计净值 (元)	基金名称	托管行	份额净值 (元)	累计净值 (元)
210001 国投瑞银瑞福混合型	光大银行	1.9355	2.32 4252	450107 工银添利 A	建设银行	1.1539	2.06 1991
210002 国投瑞银瑞利混合型	光大银行	1.4009	2.08 2849	450108 工银添利 B	农业银行	2.044	2.08 1991
350101 前海开源中证健康产业指数	工商银行	0.3134	3.53 3554	590025 银华添利 A	工商银行	1.1310	2.05 1819
350102 前海开源中证健康产业指数	工商银行	0.3099	3.52 3554	590026 银华添利 B	工商银行	1.1310	2.05 1819
350103 前海开源中证健康产业指数	工商银行	1.5932	2.09 2072	590027 银华添利 C	工商银行	1.1310	2.05 1819
490802 长信金利趋势	光大银行	0.9150	2.902 2792	591012 诺安新兴产业	工商银行	0.0306	0.04 1819
490803 长信金利趋势	光大银行	0.8880	0.11 2.26 1919	591013 诺安新兴产业	工商银行	0.0306	0.04 1819
490804 长信金利趋势	光大银行	1.4947	0.10 3.17 147	591014 诺安新兴产业	工商银行	0.0306	0.04 1819
490805 长信金利趋势	光大银行	1.4947	0.10 3.17 147	591015 诺安新兴产业	工商银行	0.0306	0.04 1819
490806 长信金利趋势	光大银行	1.4947	0.10 3.17 147	591016 诺安新兴产业	工商银行	0.0306	0.04 1819
490807 长信金利趋势	光大银行	1.4947	0.10 3.17 147	591017 诺安新兴产业	工商银行	0.0306	0.04 1819
490808 长信金利趋势	光大银行	1.4947	0.10 3.17 147	591018 诺安新兴产业	工商银行	0.0306	0.04 1819
490809 长信金利趋势	光大银行	1.4947	0.10 3.17 147	591019 诺安新兴产业	工商银行	0.0306	0.04 1819
490810 长信金利趋势	光大银行	1.4947	0.10 3.17 147	591020 诺安新兴产业	工商银行	0.0306	0.04 1819
490811 长信金利趋势	光大银行	1.4947	0.10 3.17 147	591021 诺安新兴产业	工商银行	0.0306	0.04 1819
490812 长信金利趋势	光大银行	1.4947	0.10 3.17 147	591022 诺安新兴产业	工商银行	0.0306	0.04 1819
490813 长信金利趋势	光大银行	1.4947	0.10 3.17 147	591023 诺安新兴产业	工商银行	0.0306	0.04 1819
490814 长信金利趋势	光大银行	1.4947	0.10 3.17 147	591024 诺安新兴产业	工商银行	0.0306	0.04 1819
490815 长信金利趋势	光大银行	1.4947	0.10 3.17 147	591025 诺安新兴产业	工商银行	0.0306	0.04 1819
490816 长信金利趋势	光大银行	1.4947	0.10 3.17 147	591026 诺安新兴产业	工商银行	0.0306	0.04 1819
490817 长信金利趋势	光大银行	1.4947	0.10 3.17 147	591027 诺安新兴产业	工商银行	0.0306	0.04 1819
490818 长信金利趋势	光大银行	1.4947	0.10 3.17 147	591028 诺安新兴产业	工商银行	0.0306	0.04 1819
490819 长信金利趋势	光大银行	1.4947	0.10 3.17 147	591029 诺安新兴产业	工商银行	0.0306	0.04 1819
490820 长信金利趋势	光大银行	1.4947	0.10 3.17 147	591030 诺安新兴产业	工商银行	0.0306	0.04 1819
490821 长信金利趋势	光大银行	1.4947	0.10 3.17 147	591031 诺安新兴产业	工商银行	0.0306	0.04 1819
490822 长信金利趋势	光大银行	1.4947	0.10 3.17 147	591032 诺安新兴产业	工商银行	0.0306	0.04 1819
490823 长信金利趋势	光大银行	1.4947	0.10 3.17 147	591033 诺安新兴产业	工商银行	0.0306	0.04 1819
490824 长信金利趋势	光大银行	1.4947	0.10 3.17 147	591034 诺安新兴产业	工商银行	0.0306	0.04 1819
490825 长信金利趋势	光大银行	1.4947	0.10 3.17 147	591035 诺安新兴产业	工商银行	0.0306	0.04 1819
490826 长信金利趋势	光大银行	1.4947	0.10 3.17 147	591036 诺安新兴产业	工商银行	0.0306	0.04 1819
490827 长信金利趋势	光大银行	1.4947	0.10 3.17 147	591037 诺安新兴产业	工商银行	0.0306	0.04 1819
490828 长信金利趋势	光大银行	1.4947	0.10 3.17 147	591038 诺安新兴产业	工商银行	0.0306	0.04 1819
490829 长信金利趋势	光大银行	1.4947	0.10 3.17 147	591039 诺安新兴产业	工商银行	0.0306	0.04 1819
490830 长信金利趋势	光大银行	1.4947	0.10 3.17 147	591040 诺安新兴产业	工商银行	0.0306	0.04 1819
490831 长信金利趋势	光大银行	1.4947	0.10 3.17 147	591041 诺安新兴产业	工商银行	0.0306	0.04 1819
490832 长信金利趋势	光大银行	1.4947	0.10 3.17 147	591042 诺安新兴产业	工商银行	0.0306	0.04 1819
490833 长信金利趋势	光大银行	1.4947	0.10 3.17 147	591043 诺安新兴产业	工商银行	0.0306	0.04 1819
490834 长信金利趋势	光大银行	1.4947	0.10 3.17 147	591044 诺安新兴产业	工商银行	0.0306	0.04 1819
490835 长信金利趋势	光大银行	1.4947	0.10 3.17 147				

[illegible][illegible]

## 上交所 B 股

代码	股票简称	收益 (%)	升跌 (%)	每股 收市 (元)	换手率 (%)	换手手 数(万 手)	代码	股票简称	收益 (%)	升跌 (%)	每股 收市 (元)	换手率 (%)	换手手 数(万 手)
900001	上证指数	0.530	-0.19	2065	0.32	73.51	900027	物管股份	0.791	0.13	1653	0.61	37.34
900003	大众汽车	0.710	0.28	2587	0.29	12.49	900028	上海贝岭	0.718	0.42	2015	0.70	173.41
900005	一汽轿车	0.710	0.28	2587	0.29	12.49	900030	中信国安	0.708	0.42	2015	0.70	173.41
900006	一汽夏利	2.330	-0.81	1205	0.74	33.95	900031	浦发银行	0.696	0.25	2747	0.80	254.34
900007	昌河股份	0.455	0.08	1995	0.40	24.62	900032	际华集团	1.574	0.13	1557	0.12	17.73
900008	一汽海马	0.434	-0.23	2067	0.32	73.51	900033	浦发银行	2.294	0.34	748	0.57	125.25
900010	一汽夏利	0.597	1.02	2358	0.46	39.32	900034	浦发银行	1.734	0.64	2077	0.47	254.34
900011	一汽夏利	0.826	0.12	2145	0.19	14.55	900035	皖能电力	0.810	0.20	1573	0.34	186.23
900012	一汽夏利	0.826	0.12	2145	0.19	14.55	900036	皖能电力	0.973	0.1973	1473	0.26	205.35
900013	一汽夏利	0.826	0.12	2145	0.19	14.55	900037	皖能电力	0.973	0.1973	1473	0.26	205.35
900014	一汽夏利	0.999	0.00	1627	0.29	13.97	900038	皖能电力	0.428	0.71	2473	0.29	13.97
900015	一汽夏利	0.825	1.23	1811	0.87	39.68	900039	皖能电力	0.523	0.63	932	0.61	37.34
900016	一汽夏利	0.551	1.66	3372	0.70	399.28	900040	皖能电力	0.523	0.63	932	0.61	37.34
900017	一汽夏利	0.026	0.96	2354	0.28	47.91	900041	皖能电力	0.785	0.13	1676	0.22	66.60
900018	一汽夏利	0.617	5.47	2841	0.90	-	900042	皖能电力	0.548	1.29	2467	0.40	254.34
900019	一汽夏利	0.358	0.00	2560	0.25	25.03	900043	皖能电力	0.569	0.53	3281	0.17	61.61
900020	一汽夏利	1.234	0.16	0120	0.63	-	900044	皖能电力	0.654	1.55	2358	0.54	328.11
900021	一汽夏利	0.658	0.00	1811	0.32	66.26	900045	皖能电力	0.483	0.63	2093	0.42	254.34
900022	一汽夏利	0.658	0.00	1811	0.32	66.26	900046	皖能电力	0.667	1.37	1870	0.37	242.31
900023	一汽夏利	0.530	-0.19	2065	0.72	48.62	900047	皖能电力	0.815	1.88	1752	0.47	129.26
900024	一汽夏利	0.995	0.07	1530	0.33	14.92	900048	皖能电力	0.815	1.88	1752	0.47	129.26
900025	一汽夏利	1.961	0.15	0115	0.18	17.41	900049	皖能电力	0.815	1.74	2817	0.26	129.26

深交所 B 股

代码	股票简称	收盘 元	升降 (元)	换手 率	换手率 升降	市净 率	代码	股票简称	收盘 元	升降 (元)	换手 率	换手率 升降	市净 率
200001	万科B	9.90	1.54	2707	21	18.37	200429	粤高速B	3.82	0.00	4103	50.0	13.36
200002	万科A	4.96	0.22	458	22	18.55	200430	粤高速A	4.48	0.07	4017	40.0	13.36
200012	深发展B	7.95	-0.38	2121	1.05	18.15	200503	浦发B	6.03	0.33	2990	63	13.80
200013	浦发B	3.21	0.63	5128	0.90	22.61	200512	国电B	1.78	-0.56	704	0.36	13.21
200019	深发展A	6.45	-0.45	2221	1.92		200513	国电A	24.44	0.37	1144	0.31	13.47
200029	浦发A	4.00	0.17	1771	1.97	20.18	200521	皖美A	6.43	-0.31	1840	0.98	7.77
200032	招商B	12.18	0.88	957	0.28	18.73	200522	皖美B	6.66	-0.45	1840	0.98	27.46
200024	招商A	15.25	0.99	1376	0.48	14.15	200539	粤电力B	3.39	0.46	4898	0.50	9.30
200025	格力B	5.11	0.00	1492	1.15	14.85	200541	粤电力A	7.80	-0.48			-32.91
200026	飞亚达B	8.86	-0.46	1995	0.51	24.52	200550	江铃B	20.83	1.07	797	0.96	15.59
200027	飞亚达A	10.66	-0.46	1995	0.51	24.52	200551	江铃A	3.74	1.01	1801	1.06	15.59
200029	浦发B	3.32	0.91	1958	0.65	14.35	200570	粤酒店	5.85	0.41	1886	1.87	12.77
200037	深能源B	3.42	0.34	2727	0.78	25.37	200581	苏美达B	12.45	0.75	1718	1.22	14.15
200039	中集B	12.69	2.37	1395	0.98	30.00	200596	江苏B	34.20	-2.01	588	5.00	50.97
200043	深纺织B	6.44	0.78	2349	0.81	49.92	200625	长江B	1.60	0.50	2864	0.92	13.17
200045	深纺织A	6.95	0.95	2349	0.81	49.92	200626	长江A	1.97	0.53	2767	0.92	13.17
200054	深纺织B	6.03	0.00	3005	0.77	66.20	200702	粤石化	6.76	-1.05	2137	1.02	10.92
200055	深纺织A	5.47	0.21	3384	1.06	44.11	200726	鲁泰B	6.04	-0.15	2138	1.02	10.92
200056	深纺织B	4.72	-0.17	3966	1.04	172.65	200731	鲁泰A	6.76	-0.15	4387	1.24	24.88
200057	深纺织A	5.22	-0.21	3078	0.43		200776	鲁石化	14.64	0.45	1425	0.77	10.97
200013	山东B	9.78	0.93	1803	3.05	11.77	200809	粤石化	38.15	-0.25	204	0.34	36.49
200015	山东A	5.28	0.45	2769	0.78		200886	粤石化B	4.38	-0.24	2704	0.53	64.61

上市基金行情

[illegible]

## 上交所 ST 股

上证指数ST股

代码	股票简称	收盘 (元)	升跌 (%)	每股 成交手 (%)	换手率 (%)	市盈率	代码	股票简称	收盘 (元)	升跌 (%)	每股 成交手 (%)	换手率 (%)	市盈率
000072	ST华光	6.77	1.96	1995	1.54	429.84	600017	ST中纺	17.70	4.49	909	2.79	813.79
600075	ST东电	6.41	4.56	2195	4.09		600060	ST中纺	10.40	1.15	2462	2.70	
600087	ST长恒	5.97	1.56	2067	1.31	10.50	600062	ST金海	10.70	1.88	2213	2.41	1.15
600088	ST博信	7.30	-0.29	2084	0.88		600065	ST中钢	11.01	4.98	2071	4.23	1545.87
600084	ST华菱	8.34	-1.71	4927	1.94		600056	ST方钢	7.87	10.33	2684	3.80	
600091	ST金杯	5.69	0.71	2286	0.92		600058	ST金海	5.68	2.16	2213	2.41	
600101	ST波导	5.49	0.22	3017	1.24	224.34	600098	ST轻骑	10.58	1.63	2150	4.30	
600131	ST康佳	5.90	-0.17	2117	0.90		600099	ST轻骑	6.91	0.00	2379	11.14	
600132	ST国际	7.20	0.20	2286	1.48		600101	ST华联	4.23	-	-	-	
600149	ST通海	5.92	2.07	4488	3.18	913.58	600170	ST长恒	9.34	-0.30	1771	1.57	
600155	ST华联	4.23	-	-	-	-	600711	ST康威	15.40	-1.40	1359	1.57	
600166	ST天华	6.34	0.20	2173	1.69		600712	ST华光	6.98	0.29	1713	1.89	75.63
600180	ST安彩	6.41	0.63	2277	1.10		600715	ST松辽	9.30	3.16	1669	2.53	
600209	ST华鲁	6.73	1.30	2034	0.72		600721	ST百花	13.77	-0.94	1132	1.36	114.36
600212	ST天目	6.98	0.20	2173	1.69		600722	ST华光	5.90	0.55	2666	0.68	
600234	ST天龙	6.98	2.50	1713	1.89	22.68	600723	ST华光	5.90	0.55	2666	0.68	
600242	ST华光	7.96	-0.87	1821	1.31	182.90	600740	ST辽化	6.89	-	-	-	283.45
600259	ST华联	6.77	1.07	2087	1.31		600740	ST辽化	6.89	-	-	-	
600292	ST华菱	11.80	2.34	1792	1.75		600759	ST天海	8.49	3.23	2185	1.80	
600301	ST华菱	7.05	0.14	2172	0.67		600761	ST东菱	6.42	-	-	-	
600312	ST华菱	14.44	0.99	2285	1.18	45.45	600772	ST华光	11.36	0.41	1595	0.51	
600340	ST国信	11.00	1.18	1460	1.68	214.13	600793	ST造纸	16.03	2.21	1416	0.52	

## 货币型基金

[illegible]

### 中小板 ETF 场外申购赎回价格

基金代码	基金名称	境外投资 资产占净值	境外投资 比例	境外申购 比例	境外申购 比例
159902	华夏中小板ETF	3010.09.03	2.900	3010.09.02	2.880

## 创新封闭式基金

基金代码	基金名称	托管行	份额净值 (元)	日增长 率(%)	累计份额 净值(元)
121007	国联国际信托基金(国联国际)	中国工商银行	0.9400	-0.00	1.0010
500003	大成中证500指数基金(大成)	中国工商银行	0.6350	1.28	0.9280
500002	大成沪深300指数基金(大成)	中国工商银行	0.0480	-0.20	1.0410
500001	大成沪深300指数基金(大成)	中国工商银行	0.9280	0.00	0.9280
500006	大成中证500指数基金(大成)	中国工商银行	1.0740	0.00	1.0740
500007	大成中证500指数基金(大成)	中国工商银行	0.9640	-0.31	0.9640
401010	国联国际信托基金(国联国际)	中国工商银行	1.1070	0.09	1.2680

注:在国联国际121007封基上市,当国联基金(121009)份额净值小于面值1.00元时,国联基金先向申购和赎回价格都是国联基金的份额净值计算。

## QDII

基金代码	基金名称	净值截止日期	托托管行	净值(元)	净值(元)
000041	华夏全球股票(QH1)	2010.09.06	建设银行	0.8200	0.8200
050015	招商中证中小盘中证1(QH1)	2010.09.06	工商银行	1.0150	1.0150
050016	招商中证大盘中证1(QH1)	2010.09.06	工商银行	0.6640	0.6640
118001	南方中证大盘中证1(QH1)	2010.09.06	工商银行	0.9970	0.9970
161210	中欧成长精选中证大盘中证1(QH+LOF)	2010.09.06	工商银行	1.0358	1.0358
181001	银华中证大盘中证1(QH1)	2010.09.06	工商银行	0.9010	0.9010
217015	招商中证大盘中证1(QH1)	2010.09.06	工商银行	1.0140	1.0140
217016	招商中证大盘中证1(QH1)	2010.09.06	工商银行	0.8100	0.8100
377016	上投摩根亚太优势	2010.09.06	工商银行	0.6160	0.6160
478088	工银全球精选中证大盘中证1(QH1)	2010.09.06	工商银行	1.0140	1.0140
486001	招商中证大盘中证1(QH1)	2010.09.06	工商银行	0.9180	0.9180

深遠之具所如江

权证代码	权证简称	收市价 (元)	升跌 (元)	正股 收市价 (元)	正股 升跌 (元)	收市价 (元)	升跌 (元)	行权价 (元)	行权 比例	内在 价值 (元)	溢价率 (%)	剩余 有效期 (日)	存继 息目
580028	正钢 CWB1	3.449	-0.63	600362	江西铜业	32.11	0.34	13.330	0.250	4.195	-9.29	32	2010.10.09
580027	长红 CWB1	2.862	-0.76	600839	四川长虹	4.15	-0.48	3.480	1.500	1.005	29.83	345	2011.08.18

注:本版面表系本报信息部根据上交所每日行情提供的基础数据统计制作;深市带□者为深证成份股指数入选;带▲者为深证100指数入选;沪市带□者为上证180指数入选;带▲者为上证50指数入选。