

# 36只偏股基金连续四季业绩跻身前半阵营

STCN 证券时报网·中国 http://data.stcn.com

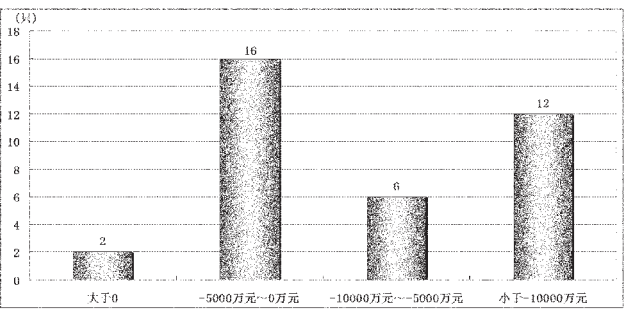
2011年度基金业绩排名早已尘埃落定,一般来说,年度绩优基金往往会成为基金公司进行营销时的宣传说辞。当人们的眼光聚焦在全年排名前列的绩优基金之时,具有稳定业绩的基金同样值得关注。数据显示,剔除去年成立的基金以及QDII等不可比因素,在连续四个季度的时间里,有36只偏股型开放式基金净值增长率始终位列同类基金前半阵营,其中8只基金的净值增长率更是连续四季跻身前半阵营1/3阵营。

对纳入统计范围内的482只偏股型开放式基金各季度的表现进行统计,一季度共有154只基金获得正收益;而进入二季度,业绩表现却急转直下,仅有9只基金获得正收益;三季度业绩表现进一步恶化,无一基金实现正收益;四季度情形略微好转,但也仅有3只基金实现正收益。

整体来看,博时基金管理有限公司旗下博时价值去年业绩表现相对较好,全年复权单位净值增长率为-7.94%,跑赢上证指数13.74个百分点。其中,一季度净值增长率为0.51%、二季度净值增长率为-1.78%、三季度净值增长率为-7.0%、四季度净值增长率为0.28%。各季度排名处于稳步上升态势,一季度在可比同类基金中仅居144位,二季度飞速上升至42位,三季度稳步上升至35位,四季度攀升到季军宝座。在去年大盘节节败退的背景下,博时价值逆市上升实属不易。此外,东方龙紧随其后,去年复权单位净值增长率为-8.39%;新华资源位列第三,区间复权单位净值增长率为-9.46%。

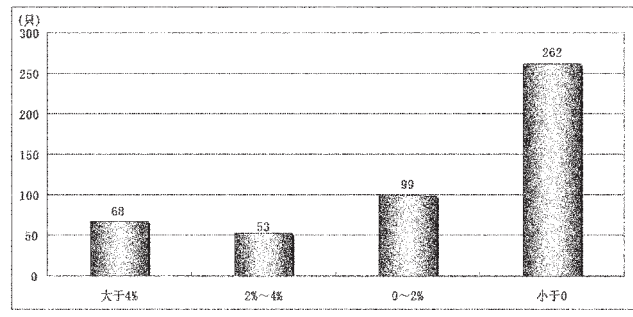
现均较为稳定,季度业绩排名均在同类基金前50名内,而到了三、四季度,业绩排名跌出同类基金前半阵营,未能入选连续四季业绩位列前半阵营的基金名单。王亚伟掌舵的另外一只明星基金华夏策略,一、二季度的业绩排名和华夏大盘大体相当,三、四季度业绩排名也急速下滑,所幸的是,仍然处于前半阵营的行列中,最终得以连续四季保持相对稳定的业绩排名。

### 连续四季排名前半阵营基金第四季利润分布



从基金公司角度看,36只连续四季跻身前半阵营的基金中,华夏基金一举独占5个席位,排名第一。其次,新华基金拿下4个席位,位列第二;博时基金和建信基金均拿下3个席位。东方基金旗下虽然只有两只基金入围,但是“战绩”却不容小觑,两只基金双双跻身连续四

### 偏股基金今年以来净值增长率分布



连续四季业绩均跻身前半阵营1/3阵营。从基金规模分析,按上述8只偏股基金2011年四季末基金资产净值来测算,平均资产规模为41.47亿元,而纳入统计范围内的482只偏股基金平均资产规模为30.36亿元,即8只基金平均规模高出平均水平36.59%。(陈文彬)

### 偏股型基金2011年四季度净值增长率排名

代码	简称	2011年一季度		2011年二季度		2011年三季度		2011年四季度		2011年上半年		2011年下半年		成立日	基金公司
		单位净值增长率(%)	业绩比较基准收益率(%)	单位净值增长率(%)	业绩比较基准收益率(%)	单位净值增长率(%)	业绩比较基准收益率(%)	单位净值增长率(%)	业绩比较基准收益率(%)	单位净值增长率(%)	业绩比较基准收益率(%)	单位净值增长率(%)	业绩比较基准收益率(%)		
166002	中欧蓝筹	-1.96	2.35	-3.79	-3.00	-9.50	-8.95	0.81	-4.99	-5.68	-8.77	2008.07.25	中欧		
519991	长信双利	-10.40	2.09	-3.51	-3.47	-1.88	-9.04	0.64	-5.96	-13.54	-1.25	2008.06.19	长信		
050001	博时价值	0.51	2.43	-1.78	-3.75	-7.00	-10.63	0.28	-5.24	-1.28	-6.74	2002.10.09	博时		
050201	博时消费	0.28	2.43	-2.19	-3.75	-7.71	-10.63	-0.15	-5.24	-1.93	-7.85	2006.09.27	博时		
622006	博时消费	-9.56	2.53	-4.23	-4.52	-5.81	-12.32	-0.37	-6.69	-13.38	-6.16	2010.09.15	博时		
020010	国泰金牛	-3.56	2.72	-1.78	-4.27	-9.55	-12.11	-0.44	-7.05	-5.28	-9.95	2007.05.18	国泰		
260104	景顺增长	-3.53	2.35	-5.57	-4.81	-11.11	-11.41	-0.45	-5.86	-8.90	-11.31	2004.06.25	景顺长城		
161211	国投金融	4.38	4.55	-3.96	-4.66	-13.35	-13.66	-0.70	-0.59	0.24	-13.96	2010.04.09	国投瑞银		
162203	泰达宏利	-6.47	2.82	-6.14	-2.78	-4.73	-7.41	-0.75	-2.30	-12.22	-5.45	2003.04.25	泰达宏利		
260109	景内需求	-3.36	2.35	-5.46	-4.81	-11.16	-11.41	-0.78	-5.86	-8.64	-11.85	2006.10.11	景顺长城		
161605	融通成长	-4.83	2.57	-3.40	-4.01	-11.20	-11.60	-0.81	-6.20	-8.07	-11.92	2003.09.30	融通		
240016	价值ETF	5.70	5.81	-4.40	-5.54	-14.11	-14.03	-0.85	-0.99	1.06	-14.84	2010.04.23	国投瑞银		
121005	国投创新	-4.17	2.05	-4.00	-4.41	-13.01	-12.55	-0.89	-6.52	-8.01	-13.78	2006.11.15	国投瑞银		
400001	东方龙	3.10	2.31	-0.38	-4.15	-9.98	-11.91	-0.92	-5.65	2.71	-10.80	2004.11.25	东方		
020003	国泰精选	-4.46	3.16	-5.95	-4.19	-8.86	-11.09	-0.99	-4.70	-10.15	-9.76	2003.12.05	国泰		
420001	天弘精选	-7.80	2.89	-7.57	-2.73	-4.12	-8.43	-1.08	-3.39	-14.78	-5.16	2005.10.08	天弘		
150103	银河双利	-8.37	2.23	-2.22	-1.92	-4.45	-6.14	-1.18	-1.20	-10.40	-5.58	2004.03.30	银河		
519183	万家灵活	-6.62	2.37	-3.34	-3.00	-6.58	-8.95	-1.21	-4.97	-9.74	-7.72	2008.06.27	万家		
160505	博时主题	7.05	1.90	-2.85	-5.15	-12.00	-12.75	-1.26	-7.49	4.00	-13.11	2005.01.06	博时		
200008	长城优选	8.63	1.84	-4.28	-4.18	-14.38	-11.70	-1.30	-6.53	3.98	-15.50	2007.08.06	长城		
080002	长盛先锋	-2.03	2.46	-2.69	-3.32	-6.06	-9.74	-1.32	-5.49	-4.67	-7.29	2008.06.04	长盛		
510030	价值ETF	6.23	6.09	-4.57	-5.85	-14.79	-14.74	-1.41	-1.07	1.37	-15.99	2010.04.23	华宝兴业		
519668	银河成长	-5.14	2.72	-5.95	-4.28	-7.81	-12.11	-1.42	-7.05	-10.78	-9.12	2008.05.26	银河		
070013	嘉实精选	-5.20	2.96	-3.23	-5.24	-10.17	-14.43	-1.50	-8.61	-8.27	-11.52	2008.05.27	嘉实		
002001	华夏回报	-0.81	0.71	-1.56	0.81	-8.14	0.88	-1.64	0.88	-2.35	-9.65	2003.09.05	华夏		
050008	博时三产	-2.59	2.64	-1.33	-4.35	-8.74	-12.17	-1.68	-6.54	-3.88	-10.28	2007.04.12	博时		
690001	民生蓝筹	-3.47	2.37	-5.81	-3.00	-12.82	-8.95	-1.68	-4.97	-9.07	-14.29	2009.03.27	民生加银		
162212	泰达宏利	-1.34	3.62	-3.86	-7.12	-9.53	-9.85	-1.68	-3.26	-5.15	-11.05	2009.12.03	泰达宏利		
240008	华宝收益	-8.45	4.11	-4.87	-4.22	-8.13	-7.79	-1.76	-3.53	-12.91	-9.75	2006.06.15	华宝兴业		
200001	长城久恒	-2.61	2.12	-3.35	-4.34	-13.78	-10.21	-1.79	-7.97	-5.87	-15.32	2003.10.31	长城		
002021	华国回报	-0.70	0.71	-1.73	0.81	-8.19	0.88	-1.82	-2.42	-2.42	-9.87	2006.08.14	华夏		
160716	嘉实50	5.85	6.32	-4.05	-4.92	-14.29	-14.25	-1.85	-1.54	1.56	-15.87	2009.12.30	嘉实		
162211	泰达品质	-2.25	2.37	-4.14	-3.00	-8.95	-8.95	-1.88	-4.97	-6.29	-10.67	2009.04.09	泰达宏利		
163801	中银中国	-4.96	1.97	-5.81	-3.77	-7.23	-10.68	-2.02	-5.75	-10.48	-9.11	2005.01.04	中银		
163807	中银资源	-0.31	2.45	-4.17	-3.41	-10.28	-9.64	-2.15	-5.39	-4.47	-12.20	2009.04.03	中银		
519091	新华优选	1.00	2.37	-0.49	-3.00	-7.93	-8.95	-2.15	-4.97	0.50	-9.91	2009.07.13	新华		
162207	泰达效率	-8.29	1.51	-4.22	-3.54	-11.98	-9.44	-2.17	-4.81	-12.16	-13.88	2006.05.12	泰达宏利		
370200	上投动力	-6.96	2.64	-3.74	-4.30	-12.52	-11.97	-2.19	-7.05	-10.44	-14.44	2007.04.13	上投摩根		
540006	汇丰大盘	-4.28	2.75	-3.65	-4.99	-10.36	-13.66	-2.51	-8.20	-7.77	-12.61	2009.06.24	汇丰晋信		
660003	农银先锋	-1.50	2.15	-8.09	-2.78	-12.09	-8.66	-2.58	-3.83	-9.46	-14.36	2009.04.08	农银汇理		
378010	上投平衡	-8.19	-0.39	-5.36	-4.55	-10.00	-11.64	-2.61	-9.53	-13.11	-12.35	2006.09.20	上投摩根		
540009	汇丰消费	-3.35	2.75	-2.78	-4.99	-10.01	-13.66	-2.61	-8.20	-6.04	-12.36	2010.12.08	汇丰晋信		
100022	富国天瑞	3.34	3.33	0.12	-3.72	-11.98	-10.14	-2.62	-4.38	3.47	-14.28	2005.04.05	富国		
240010	华宝行业	-3.21	3.04	-4.18	-5.56	-12.47	-15.20	-2.68	-9.13	-7.26	-14.81	2007.06.14	华宝兴业		
020015	国泰区位优势	-7.02	2.72	-3.61	-4.27	-10.38	-12.11	-2.75	-7.05	-10.37	-12.85	2009.05.27	国泰		
110029	易方达科讯	-6.63	2.45	-6.98	-4.55	-10.86	-12.21	-2.82	-6.65	-13.15	-13.37	2007.12.18	易方达		
360005	光大红利	-0.44	5.03	-2.20	-5.06	-14.05	-9.13	-2.89	-4.27	-2.63	-16.53	2006.03.24	光大保德信		
151001	银河稳健	-5.56	3.52	-5.70	-4.08	-3.61	-10.80	-2.90	-4.66	-10.94	-6.41	2003.08.04	银河		
530006	建信精选	-1.93	2.54	-4.25	-4.05	-9.07	-11.40	-2.99	-5.89	-6.10	-11.79	2008.11.25	建信		
398051	中海新能源	-5.69	8.66	-7.75	-3.15	-8.28	-9.08	-3.05	-3.93	-13.43	-11.09	2010.12.09	中海		
480006	东吴新策略	-1.22	2.48	-4.57	-4.04	-9.95	-11.47	-3.07	-6.17	-5.73	-12.72	2009.12.30	东吴		
400007	东方蓝筹	2.37	1.93	-0.59	-3.78	-9.67	-11.07	-3.12	-5.37	1.76	-12.49	2008.06.03	东方		
110001	易方达稳健	-4.41	4.27	-5.04	-5.62	-9.27	-14.60	-3.13	-6.76	-9.23	-12.12	2002.08.23	易方达		
180003	易基平穩	1.34	4.44	-7.36	-3.97	-13.71	-15.41	-3.14	-5.86	-6.12	-16.42	2008.08.11	易方达		
519095	新华行业	-1.14	2.72	-2.39	-4.28	-8.51	-12.11	-3.17	-7.05	-3.50	-11.41	2010.07.21	新华		
070002	嘉实增长	-6.36	4.31	-4.64	-7.77	-5.99	-15.13	-3.18	-17.14	-10.70	-9.98	2003.07.09	嘉实		
620004	鹏华价值	-11.43	2.74	-5.53	-4.33	-6.31	-12.14	-3.19	-6.48	-16.33	-9.30	2009.09.11	鹏华		
571002	诺德主题	0.01	2.37	-4.29	-3.00	-8.09	-8.95	-3.20	-4.97	-4.29	-11.03	2008.11.05	诺德		
040190	龙头ETF联接	2.86	3.23	-4.07	-4.59	-15.42	-15.54	-3.30	-3.18	-1.33	-18.22	2010.11.18	华安		
519021	国泰金鼎	-6.92	3.22	-4.01	-3.41	-11.74	-9.34	-3.32	-3.94	-10.65	-14.67	2007.04.11	国泰		
160607	鹏华价值	7.82	2.12	-1.15	-4.34	-12.57	-10.21	-3.33	-7.97	6.58	-15.48	2006.07.18	鹏华		
070018	嘉实回报	-8.19	0.72	-5.47	0.81	-8.52	0.88	-3.33	0.89	-13.20	-11.56	2009.08.18	嘉实		
180020	银华成长	-7.53	2.21	-5.29	-3.15	-7.03	-9.08	-3.36	-3.93	-12.41	-10.16	2010.10.08	银华		
070011	嘉实策略	-8.83	2.64	-4.53	-3.96	-8.95	-11.33	-3.44	-6.53	-12.96	-12.09	2006.12.12	嘉实		
510190	龙头ETF	2.19	3.39	-4.33	-4.83	-16.23	-16.36	-3.44	-3.35	-2.23	-19.12	2010.11.18	华安		
519087	新华分红	1.35	1.80	-4.62	-3.13	-10.24	-9.57	-3.45	-4.22	-3.33	-13.34	2005.09.16	新华		
240001	新发稳健	-5.52	3.16	-2.35	-4.33	-7.66	-12.73	-3.49	-6.16	-7.74	-10.88	2007.07.15	华宝兴业		
483003	工银平衡	-2.72	2.18	-2.10	-3.10	-9.93	-9.16	-3.58	-4.38	-4.77	-13.16	2006.07.13	工银瑞信		
660005	农银中小	-5.75	1.70	-3.23	-4.79	-10.52	-11.53	-3.68	-8.55	-8.80	-13.82	2010.03.25	农银汇理		
519027	周期ETF联接	4.57	4.92	-4.15	-5.04	-13.33	-14.08	-3.68	-3.53	0.23	-16.51	2010.09.28	海富通		
519670	银河行业	-4.71	2.72	-8.02	-4.28	-5.78	-12.11	-3.72	-7.05	-12.35	-9.29	2009.04.24	银河		
340006	兴全全球	0.28	2.05	-3.70	-4.44	-7.29	-12.32	-3.81	-6.79	-3.43	-10.83	2006.09.20	兴业		
660004	农银策略	-6.24	2.57	-3.45	-4.01	-10.58	-11.60	-3.85	-6.20	-9.47	-14.02	2009.09.29	农银汇理		
310398	申万300	6.22	6.32	-4.28	-5.11	-14.47	-14.72	-3.85	-3.61	1.67	-17.76	2010.02.11	申万菱信		
620002	比联成长	-8.72	1.83	-6.57	-2.87	-9.34	-8.17	-3.88	-4.13	-14.71	-12.86	2008.09.03	金元比联		
121002	融通新蓝筹	-1.28	1.96	-4.42	-4.12	-9.35	-11.79	-3.89	-6.07	-5.64	-12.88	2004.04.29	国投瑞银		
161601	融通新蓝筹	-5.59	2.57	-5.77	-4.01	-9.96	-11.60	-3.93	-6.20	-11.04	-13.50	2002.09.13	融通		
6100															