

非经常性损益 36家公司盈利神器

在已公布年报的 645 家公司中,2011 年非经常性损益金额合计为 228 亿元,对净利润贡献度达到 9.12%,整体上对上市公司盈利产生积极影响,具体来看,九成公司 2011 年非经常性损益金额为正,其中,39 家公司受非经常性损益的影响 2011 年盈利,而扣除非经常性损益后则出现一定程度的亏损。

非经常性损益是指与公司正常经营业务无直接关系,以及虽与正常经营业务相关,但由于其性质特殊和偶发性,影响报表使用人对公司盈利能力做出正常判断的各项交易和事项产生的损益。截至昨日,公布年报的 645 家公司非经常性损益金额合计为

228 亿元,占净利润比例为 9.12%,整体上对上市公司影响不大。已公布年报业绩的公司中,各家非经常性损益项目都有一定的金额。总的来看,非经常性损益金额为正的占据多数,共有 585 家,提升了这些公司的经营业绩,其中,非经常性损益金额在亿元以上共有 *ST 盛润 A、宏达股份等 57 家,*ST 盛润 A 的非经常性损益金额高达 14.63 亿元,成为目前非经常性损益金额最高的公司;大成股份、粤电力 A 等 52 家公司的非经常性损益金额为负,拖累了公司去年的盈利水平。

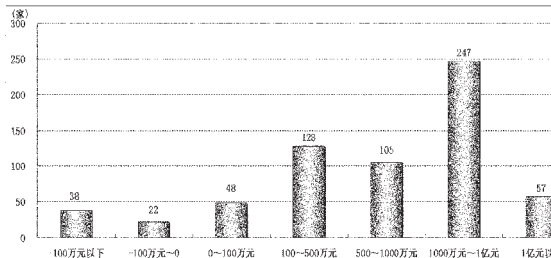
在靠非经常性损益提升业绩的公司中,尽管有非经常性损益来扮靓业绩,但仍有株冶集团、东

凌粮油等 21 家公司 2011 年净利润为亏损,*ST 盛润 A、宏达股份、中国铝业等 39 家公司虽然 2011 年度实现一定的净利润,但盈利则完全依赖非经常性损益,扣除非经常性损益后 39 家公司均出现亏损。

统计显示,依赖非经常性损益扭亏的 39 家公司中,非经常性损益金额最大的为 *ST 盛润 A,由于公司破产重整取得了实质性进展,公司现金清偿和股权过户已执行实施,公司产生 14.53 亿元的债务重组收益,使得非经常性损益金额达 14.63 亿元,该项收益导致公司出现净利润 14.56 亿元,盈利同比增长数倍,而扣除非经常性损益后净利润亏损 689 万

元;其次为宏达股份、中国铝业,非经常性损益金额均在 5 亿元以上,宏达股份借助 6.50 亿元的非经常性损益,2011 年实现净利润 5253 万元,中国铝业则在 5.67 亿元非经常性损益的帮助下,实现净利润 2.38 亿元。

2011 年非经常损益金额区间分布



扣除非经常损益后亏损公司

代码	简称	2011 年净利润(万元)	2011 年非经常损益(万元)	扣除非经常损益后净利润(万元)	每股收益(元)
000030	*ST 盛润 A	145 606.42	146 295.77	-689.35	-0.0232
600331	宏达股份	5 252.74	64 978.29	-59 725.55	-0.5787
601600	中国铝业	23 797.40	56 741.00	-32 943.60	-0.5078
000609	绵世股份	16 521.29	24 256.94	-7 735.65	-0.2595
600678	*ST 金顶	3 483.70	24 173.27	-20 689.56	-0.5930
600207	ST 安彩	969.29	23 313.92	-22 344.63	-0.5078
600073	上海梅林	14 978.15	22 856.14	-7 877.98	-0.2200
600203	*ST 福日	7 946.47	17 931.51	-9 985.04	-0.4200
000500	深天马 A	10 113.33	12 084.11	-1 970.78	-0.0343
600550	天成保变	3 515.94	11 056.78	-7 540.84	-0.0600
600234	ST 天龙	6 825.91	10 325.64	-3 499.74	-0.1700
600890	ST 中房	4 639.99	7 004.56	-2 364.57	-0.0408
600608	ST 沪科	1 646.72	6 388.40	-4 741.68	-0.1400
600149	*ST 建通	5 240.77	5 995.01	-754.24	-0.0198
600737	中农电科	3 237.82	5 599.97	-2 362.15	-0.0235
600617	ST 联华	1 651.40	4 733.32	-3 081.92	-0.1800
020202	ST 琼花	325.09	4 611.47	-4 286.38	-0.2568
600860	ST 北人	1 138.29	4 223.60	-3 085.31	-0.0700
600870	ST 派华	1 057.96	4 054.57	-2 996.60	-0.0808
000779	三毛派华	749.78	3 876.13	-3 126.35	-0.1680
000595	*ST 西邮	716.64	3 526.49	-2 809.86	-0.1300
600610	ST 中纺	564.33	3 476.92	-2 912.59	-0.0800
600389	江山股份	505.38	3 277.86	-2 772.48	-0.1400
600604	*ST 二纺	1 501.86	2 837.48	-1 335.62	-0.0236
002119	康迪电子	1 124.32	2 721.14	-1 596.81	-0.0800
200512	闽灿坤 B	975.84	2 517.56	-1 541.72	-0.0139
000813	天山纺织	347.18	2 477.70	-2 130.51	-0.0586
600312	平高电气	1 740.59	2 339.98	-599.39	-0.0073
600083	*ST 博信	1 653.96	2 079.17	-425.21	-0.0180
200468	宁通信 B	1 082.41	1 977.44	-895.02	-0.0400
000681	*ST 远东	562.93	1 861.04	-1 298.11	-0.0700
600599	熊猫烟花	863.78	1 632.95	-769.17	-0.0610
600136	道博股份	1 198.65	1 536.63	-337.98	-0.0300
000628	高新发现	602.72	1 417.93	-815.21	-0.0370
600605	汇通能源	587.54	1 315.73	-728.19	-0.0130
000739	普洛股份	824.94	1 186.51	-361.57	-0.0411
002199	东晶电子	561.93	1 083.27	-521.34	-0.0410
600593	大连圣亚	464.50	556.93	-92.43	-0.0100
600988	ST 宝龙	42.04	445.95	-403.90	-0.0410

非经常损益占净利润比例排名

代码	简称	2011 年每股收益(元)	扣除非经常损益后每股收益(元)	2011 年非经常损益(万元)	占净利润比例(%)
600503	华丽家族	0.5253	0.0116	59 836.48	97.79
002160	常铝股份	0.0180	0.0010	596.95	94.72
000973	佛塑科技	0.8210	0.0540	50 310.39	93.48
600677	航天通信	0.4618	0.0383	15 061.73	91.71
000602	*ST 金马	0.9435	0.1466	47 608.78	90.82
600735	新华锦	0.0577	0.0058	1 206.02	89.97
600864	哈投股份	0.5200	0.0700	28 562.66	85.70
000156	*ST 鑫瑞	0.8800	0.1280	10 449.10	85.44
000687	保定天鸿	0.1150	0.0170	7 363.36	85.18
000587	ST 金叶	0.9800	0.2800	54 641.82	84.08
000034	深信泰丰	0.0500	0.0080	1 660.22	83.57
000831	*ST 铝铝	0.0100	0.0020	632.67	81.17
000530	大冷股份	0.2300	0.0400	8 162.11	76.12
000862	银星能源	0.2079	0.0496	4 904.15	76.12
600705	S*ST 北亚	0.0200	0.0039	440.27	76.00
000551	创元科技	0.1400	0.0300	3 725.98	75.28
600745	中茵股份	0.5400	0.1400	17 802.37	74.74
600119	长江投资	0.0600	0.0200	1 861.04	73.86
600973	宝洁股份	0.0940	0.0260	1 798.56	72.50
600629	棱光实业	0.1170	0.0320	3 679.89	72.27
000607	*ST 华控	0.0500	0.0100	2 454.77	71.30
600552	方兴科技	0.5500	0.1600	6 388.72	71.22
600562	ST 高陶	0.2000	0.0600	1 682.81	71.02
600509	天富热电	0.6100	0.2000	39 906.25	67.89
600847	ST 渝万里	0.0400	0.0100	350.48	67.81
000514	渝开发	0.2140	0.0741	14 924.01	65.40
000939	凯迪电力	0.8000	0.2800	75 542.94	65.27
600803	凯迪生化	0.0900	0.0300	2 669.63	74.29
600133	东湖高新	0.0318	0.0115	1 575.26	63.79
600369	西南证券	0.1100	0.0400	26 267.52	63.50
002295	精艺股份	0.0105	0.0379	2 149.46	62.59
600725	云维股份	0.0300	0.0100	1 833.93	62.28
000100	TCL 集团	0.1195	0.0468	101 317.10	60.81
002248	华东数控	0.0800	0.0300	2 089.70	60.64
600381	贤成矿业	0.1362	0.0545	9 261.16	55.82

非经常损益同比增幅排名

代码	简称	2011 年每股收益(元)	扣除非经常损益后每股收益(元)	2011 年非经常损益(万元)	同比增幅(%)
600149	*ST 建通	0.1379	-0.0198	5 240.77	5 995.01
600507	方大特钢	0.5600	0.3600	72 308.69	25 078.89
000892	*ST 美星	0.0015	0.0013	63.08	7.86
600207	ST 安彩	0.0220	-0.5078	969.29	23 313.92
600890	ST 中房	0.0801	-0.4048	4 639.99	7 004.56
600369	西南证券	0.1100	0.0400	26 267.52	16 680.78
000088	盐田港	0.2854	0.2507	42 636.32	5 187.61
002258	利尔化学	0.4300	0.2200	6 962.19	2 512.77
000550	江铃汽车	2.1700	2.0400	187 091.83	10 890.80
000790	华神集团	0.0595	0.0495	2 084.15	350.97
000973	佛塑科技	0.8210	0.0540	50 310.39	47 028.35
600415	小商品城	0.2400	0.2300	64 063.36	2 357.16
000889	渤海物流	0.2073	0.1738	7 020.61	1 135.50
600331	宏达股份	0.5253	-0.5787	64 978.29	4 120.90
000969	安泰科技	0.3671	0.3433	31 453.96	3 203.55
000538	云南白药	1.7400	1.7000	121 000.87	2 970.39
002643	烟台万润	1.1600	1.0800	12 024.11	850.29
002002	ST 琼花	0.0195	-0.2568	325.09	4 611.47
002638	勤上光电	0.8600	0.7800	12 462.32	1 204.82
600203	*ST 福日	0.3300	-0.4200	7 946.47	1 273.51
600083	*ST 博信	0.0720	-0.0180	1 653.96	2 079.17
000831	*ST 铝铝	0.0100	0.0020	632.67	513.52
002485	希努尔 A	1.0000	0.9000	19 907.07	144.21
600710	常林股份	0.3300	0.3000	16 810.57	1 550.35
002056	凯东燃气	0.1800	0.1600	7 487.35	843.56
002549	凯美特气	0.6400	0.3500	7 470.80	3 320.08
600574	珠海海城	0.8464	0.7982	29 199.42	1 660.16
000794	保税科技	0.6800	0.5700	14 451.34	2 226.87
000609	绵世股份	0.5542	-0.2595	16 521.29	24 256.94
000267	康乐制药	0.7900	0.7700	11 781.19	297.67
600509	天富热电	0.6100	0.2000	39 906.25	27 093.70
002079	苏州固锬	0.1910	0.1690	6 905.24	802.62
600898	三联商社	0.2807	0.1282	7 088.61	3 852.08
603118	中国平安	2.5000	2.5000	1 947 500.00	4 000.00
002349	精华中药	0.4810	0.3222	4 810.18	1 588.48

开放式基金净值

基金名称	净值	基金名称	净值	基金名称	净值	基金名称	净值
宝盈货币 A	0.8027	宝盈货币 B	0.8027	宝盈货币 C	0.8027	宝盈货币 D	0.8027
宝盈货币 E	0.8027	宝盈货币 F	0.8027	宝盈货币 G	0.8027	宝盈货币 H	0.8027
宝盈货币 I	0.8027	宝盈货币 J	0.8027	宝盈货币 K	0.8027	宝盈货币 L	0.8027
宝盈货币 M	0.8027	宝盈货币 N	0.8027	宝盈货币 O	0.8027	宝盈货币 P	0.8027
宝盈货币 Q	0.8027	宝盈货币 R	0.8027	宝盈货币 S	0.8027	宝盈货币 T	0.8027
宝盈货币 U	0.8027	宝盈货币 V	0.8027	宝盈货币 W	0.8027	宝盈货币 X	0.8027
宝盈货币 Y	0.8027	宝盈货币 Z	0.8027	宝盈货币 AA	0.8027	宝盈货币 AB	0.8027
宝盈货币 AC	0.8027	宝盈货币 AD	0.8027	宝盈货币 AE	0.8027	宝盈货币 AF	0.8027
宝盈货币 AG	0.8027	宝盈货币 AH	0.8027	宝盈货币 AI	0.8027	宝盈货币 AJ	0.8027
宝盈货币 AK	0.8027	宝盈货币 AL	0.8027	宝盈货币 AM	0.8027	宝盈货币 AN	0.8027
宝盈货币 AO	0.8027	宝盈货币 AP	0.8027	宝盈货币 AQ	0.8027	宝盈货币 AR	0.8027
宝盈货币 AS	0.8027	宝盈货币 AT	0.8027	宝盈货币 AU	0.8027	宝盈货币 AV	0.8027
宝盈货币 AW	0.8027	宝盈货币 AX	0.8027	宝盈货币 AY	0.8027	宝盈货币 AZ	0.8027
宝盈货币 BA	0.8027	宝盈货币 BB	0.8027	宝盈货币 BC	0.8027	宝盈货币 BD	0.8027
宝盈货币 BE	0.8027	宝盈货币 BF	0.8027	宝盈货币 BG	0.8027	宝盈货币 BH	0.8027
宝盈货币 BI	0.8027	宝盈货币 BJ	0.8027	宝盈货币 BK	0.8027	宝盈货币 BL	0.8027
宝盈货币 BM	0.8027	宝盈货币 BN	0.8027	宝盈货币 BO	0.8027	宝盈货币 BP	0.8027
宝盈货币 BQ	0.8027	宝盈货币 BR	0.8027	宝盈货币 BS	0.8027	宝盈货币 BT	0.8027
宝盈货币 BU	0.8027	宝盈货币 BV	0.8027	宝盈货币 BW	0.8027	宝盈货币 BX	0.8027
宝盈货币 BY	0.8027	宝盈货币 BZ	0.8027	宝盈货币 CA	0.8027	宝盈货币 CB	0.8027
宝盈货币 CC	0.8027	宝盈货币 CD	0.8027	宝盈货币 CE	0.8027	宝盈货币 CF	0.8027
宝盈货币 CG	0.8027	宝盈货币 CH	0.8027	宝盈货币 CI	0.8027	宝盈货币 CJ	0.8027
宝盈货币 CK	0.8027	宝盈货币 CL	0.8027	宝盈货币 CM	0.8027	宝盈货币 CN	0.8027
宝盈货币 CO	0.8027	宝盈货币 CP	0.8027	宝盈货币 CQ	0.8027	宝盈货币 CR	0.8027
宝盈货币 CS	0.8027	宝盈货币 CT	0.8027	宝盈货币 CU	0.8027	宝盈货币 CV	0.8027
宝盈货币 CW	0.8027	宝盈货币 CX	0.8027	宝盈货币 CY	0.8027	宝盈货币 CZ	0.8027
宝盈货币 DA	0.8027	宝盈货币 DB	0.8027	宝盈货币 DD	0.8027	宝盈货币 DE	0.8027
宝盈货币 DF	0.8027	宝盈货币 DG	0.8027	宝盈货币 DH	0.8027	宝盈货币 DI	0.8027
宝盈货币 DJ	0.8027	宝盈货币 DK	0.8027	宝盈货币 DL	0.8027	宝盈货币 DM	0.8027
宝盈货币 DN	0.8027	宝盈货币 DO	0.8027	宝盈货币 DP	0.8027	宝盈货币 DQ	0.8027
宝盈货币 DR	0.8027	宝盈货币 DS	0.8027	宝盈货币 DT	0.8027	宝盈货币 DU	0.8027
宝盈货币 DV	0.8027	宝盈货币 DW	0.8027	宝盈货币 DX	0.8027	宝盈货币 DY	0.8027
宝盈货币 DZ	0.8027	宝盈货币 EA	0.8027	宝盈货币 EB	0.8027	宝盈货币 EC	0.8027
宝盈货币 ED	0.8027	宝盈货币 EE	0.8027	宝盈货币 EF	0.8027	宝盈货币 EG	0.8027
宝盈货币 EH	0.8027	宝盈货币 EI	0.8027	宝盈货币 EJ	0.8027	宝盈货币 EK	0.8027
宝盈货币 EL	0.8027	宝盈货币 EM	0.8027	宝盈货币 EN	0.8027	宝盈货币 EO	0.8027
宝盈货币 EP	0.8027	宝盈货币 EQ	0.8027	宝盈货币 ER	0.8027	宝盈货币 ES	0.8027
宝盈货币 ET	0.8027	宝盈货币 EU	0.8027	宝盈货币 EV	0.8027	宝盈货币 EW	0.8027
宝盈货币 EX	0.8027	宝盈货币 FY	0.8027	宝盈货币 FZ	0.8027	宝盈货币 GA	0.8027
宝盈货币 GB	0.8027	宝盈货币 GC	0.8027	宝盈货币 GD	0.8027	宝盈货币 GE	0.8027
宝盈货币 GF	0.8027	宝盈货币 GH	0.8027	宝盈货币 GI	0.8027	宝盈货币 GJ	0.8027
宝盈货币 GK	0.8027	宝盈货币 GL	0.8027	宝盈货币 GM	0.8027	宝盈货币 GN	0.8027
宝盈货币 GO	0.8027	宝盈货币 GP	0.8027	宝盈货币 GQ	0.8027	宝盈货币 GR	0.8027
宝盈货币 GS	0.8027	宝盈货币 GT	0.8027	宝盈货币 GU	0.8027	宝盈货币 GV	0.8027
宝盈货币 GW	0.8027	宝盈货币 GX	0.8027	宝盈货币 GY	0.8027	宝盈货币 GZ	0.8027
宝盈货币 HA	0.8027	宝盈货币 HB	0.8027	宝盈货币 HC	0.8027	宝盈货币 HD	0.8027
宝盈货币 HE	0.8027	宝盈货币 HF	0.8027	宝盈货币 HG	0.8027	宝盈货币 HH	0.8027
宝盈货币 HI	0.8027	宝盈货币 HJ	0.8027	宝盈货币 HK	0.8027	宝盈货币 HL	0.8027
宝盈货币 HM	0.8027	宝盈货币 HN	0.8027	宝盈货币 HO	0.8027	宝盈货币 HP	0.8027
宝盈货币 HQ	0.8027	宝盈货币 HR	0.8027	宝盈货币 HS	0.8027	宝盈货币 HT	0.8027
宝盈货币 HU	0.8027	宝盈货币 HV	0.8027	宝盈货币 HW	0.8027	宝盈货币 HX	0.8027
宝盈货币 HY	0.8027	宝盈货币 HZ	0.8027	宝盈货币 IA	0.8027	宝盈货币 IB	0.8027
宝盈货币 IC	0.8027	宝盈货币 ID	0.8027	宝盈货币 IE	0.8027	宝盈货币 IF	0.8027
宝盈货币 IG	0.8027	宝盈货币 IH	0.8027	宝盈货币 II	0.8027	宝盈货币 IJ	0.8027
宝盈货币 IK	0.8027	宝盈货币 IL	0.8027	宝盈货币 IM	0.8027	宝盈货币 IN	0.8027
宝盈货币 IO	0.8027	宝盈货币 IP	0.8027	宝盈货币 IQ	0.8027	宝盈货币 IR	0.8027
宝盈货币 IS	0.8027	宝盈货币 IT	0.8027	宝盈货币 IU	0.8027	宝盈货币 IV	0.8027
宝盈货币 IW	0.8027	宝盈货币 IX	0.8027	宝盈货币 IY	0.8027	宝盈货币 IZ	0.8027
宝盈货币 JA	0.8027	宝盈货币 JB	0.8027	宝盈货币 JC	0.8027	宝盈货币 JD	0.8027
宝盈货币 JE	0.8027	宝盈货币 JF	0.8027	宝盈货币 JG	0.8027	宝盈货币 JH	0.8027
宝盈货币 JI	0.8027	宝盈货币 JJ	0.8027	宝盈货币 JK	0.8027	宝盈货币 JL	0.8027
宝盈货币 JM	0.8027	宝盈货币 JN	0.8027	宝盈货币 JO	0.8027	宝盈货币 JP	0.8027
宝盈货币 JQ	0.8027	宝盈货币 JR	0.8027	宝盈货币 JS	0.8027	宝盈货币 JT	0.8027
宝盈货币 JU	0.8027	宝盈货币 JV	0.8027	宝盈货币 JW	0.8027	宝盈货币 JX	0.8027
宝盈货币 JY	0.8027	宝盈货币 JZ	0.8027	宝盈货币 KA	0.8027	宝盈货币 KB	0.8027
宝盈货币 KC	0.8027	宝盈货币 KD	0.8027	宝盈货币 KE	0.8027	宝盈货币 KF	0.8027
宝盈货币 KG	0.8027	宝盈货币 KH	0.8027	宝盈货币 KI	0.8027	宝盈货币 KJ	0.8027
宝盈货币 KK	0.8027	宝盈货币 KL	0.8027	宝盈货币 KM	0.8027	宝盈货币 KN	0.8027
宝盈货币 KO	0.8027	宝盈货币 KP	0.8027	宝盈货币 KQ	0.8027	宝盈货币 KR	0.8027
宝盈货币 KS	0.8027	宝盈货币 KT	0.8027	宝盈货币 KU	0.8027	宝盈货币 KV	0.8027
宝盈货币 KW	0.8027	宝盈货币 KX	0.8027	宝盈货币 KY	0.8027	宝盈货币 KZ	0.8027
宝盈货币 LA	0.8027	宝盈货币 LB	0.8027	宝盈货币 LC	0.8027	宝盈货币 LD	0.8027
宝盈货币 LE	0.8027	宝盈货币 LF	0.8027	宝盈货币 LG	0.8027	宝盈货币 LH	0.8027
宝盈货币 LI	0.8027	宝盈货币 LJ	0.8027	宝盈货币 LK	0.8027	宝盈货币 LL	0.8027
宝盈货币 LM	0.8027	宝盈货币 LN	0.8027	宝盈货币 LO	0.8027	宝盈货币 LP	0.8027
宝盈货币 LQ	0.8027	宝盈货币 LR	0.8027	宝盈货币 LS	0.8027	宝盈货币 LT	0.8027
宝盈货币 LU	0.8027	宝盈货币 LV	0.8027	宝盈货币 LW	0.8027	宝盈货币 LX	0.8027
宝盈货币 LY	0.8027	宝盈货币 LZ	0.8027	宝盈货币 MA	0.8027	宝盈货币 MB	0.8027
宝盈货币 MC	0.8027	宝盈货币 MD	0.8027	宝盈货币 ME	0.8027	宝盈货币 MF	0.8027
宝盈货币 MG	0.8027	宝盈货币 MH	0.8027	宝盈货币 MI	0.8027	宝盈货币 MJ	0.8027
宝盈货币 MK	0.8027	宝盈货币 ML	0.8027	宝盈货币 MN	0.8027	宝盈货币 MO	0.8027
宝盈货币 MP	0.8027	宝盈货币 MQ	0.8027	宝盈货币 MR	0.8027	宝盈货币 MS	0.8027
宝盈货币 MT	0.8027	宝盈货币 MU	0.8027	宝盈货币 MV	0.8027	宝盈货币 MW	0.8027
宝盈货币 MX	0.8027	宝盈货币 MY	0.8027	宝盈货币 MZ	0.8027	宝盈货币 NA	0.8027
宝盈货币 NB	0.8027	宝盈货币 NC	0.8027	宝盈货币 ND	0.8027	宝盈货币 NE	0.8027
宝盈货币 NF	0.8027	宝盈货币 NG	0.8027	宝盈货币 NH	0.8027	宝盈货币 NI	0.8027
宝盈货币 NJ	0.8027	宝盈货币 NK	0.8027	宝盈货币 NL	0.8027	宝盈货币 NM	0.8027
宝盈货币 NO	0.8027	宝盈货币 NP	0.8027	宝盈货币 NQ	0.8027	宝盈货币 NR	0.8027
宝盈货币 NS	0.8027	宝盈货币 NT	0.8027	宝盈货币 NU	0.8027	宝盈货币 NV	0.8027
宝盈货币 NW	0.8027	宝盈货币 NX	0.8027	宝盈货币 NY	0.8027	宝盈货币 NZ	0.8027
宝盈货币 OA	0.8027	宝盈货币 OB	0.8027	宝盈货币 OC	0.8027	宝盈货币 OD	0.8027
宝盈货币 OE	0.8027	宝盈货币 OF	0.8027	宝盈货币 OG	0.8027	宝盈货币 OH	0.8027
宝盈货币 OI	0.8027	宝盈货币 OJ	0.8027	宝盈货币 OK	0.8027	宝盈货币 OL	0.8027
宝盈货币 OM	0.8027	宝盈货币 ON	0.8027	宝盈货币 OO	0.8027	宝盈货币 OP	0.8027
宝盈货币 OQ	0.8027	宝盈货币 OR	0.8027	宝盈货币 OS	0.8027	宝盈货币 OT	0.8027
宝盈货币 OU	0.8027	宝盈货币 OV	0.8027	宝盈货币 OW	0.8027	宝盈货币 OX	0.8027
宝盈货币 OY	0.8027	宝盈货币 OZ	0.8027	宝盈货币 PA	0.8027	宝盈货币 PB	0.8027
宝盈货币 PC	0.8027	宝盈货币 PD	0.8027	宝盈货币 PE	0.8027	宝盈货币 PF	0.8027
宝盈货币 PG	0.8027	宝盈货币 PH	0.8027	宝盈货币 PI	0.8027	宝盈货币 PJ	0.8027
宝盈货币 PK	0.8027	宝盈货币 PL	0.8027	宝盈货币 PM	0.8027	宝盈货币 PN	0.8027
宝盈货币 PO	0.8027	宝盈货币 PP	0.8027	宝盈货币 PQ	0.8027	宝盈货币 PR	0.8027
宝盈货币 PS	0.8027	宝盈货币 PT	0.8027	宝盈货币 PU	0.8027	宝盈货币 PV	0.8027
宝盈货币 PW	0.8027	宝盈货币 PX	0.8027	宝盈货币 PY	0.8027	宝盈货币 PZ	0.8027
宝盈货币 QA	0.8027	宝盈货币 QB	0.8027	宝盈货币 QC	0.8027	宝盈货币 QD	0.8027
宝盈货币 QE	0.8027	宝盈货币 QF	0.8027	宝盈货币 QG	0.8027	宝盈货币 QH	0.8027
宝盈货币 QI	0.8027	宝盈货币 QJ	0.8027	宝盈货币 QK	0.8027	宝盈货币 QL	0.8027
宝盈货币 QM	0.8027	宝盈货币 QN	0.8027	宝盈货币 QO	0.8027	宝盈货币 QP	0.8027
宝盈货币 QQ	0.8027	宝盈货币 QR	0.8027	宝盈货币 QS	0.8027	宝盈货币 QT	0.8027
宝盈货币 QU	0.8027	宝盈货币 QV	0.8027	宝盈货币 QW	0.8027	宝盈货币 QX	0.8027
宝盈货币 QY	0.8027	宝盈货币 QZ	0.8027	宝盈货币 RA	0.8027	宝盈货币 RB	0.8027
宝盈货币 RC	0.8027	宝盈货币 RD	0.8027	宝盈货币 RE	0.8027	宝盈货币 RF	0.8027
宝盈货币 RG	0.8027	宝盈货币 RH	0.8027	宝盈货币 RI	0.8027	宝盈货币 RJ	0.8027
宝盈货币 RK	0.8027	宝盈货币 RL	0.8027	宝盈货币 RM	0.8027	宝盈货币 RN	0.8027
宝盈货币 RO	0.8027	宝盈货币 RP	0.8027	宝盈货币 RQ	0.8027	宝盈货币 RR	0.8027
宝盈货币 RS	0.8027	宝盈货币 RT	0.8027	宝盈货币 RU	0.8027	宝盈货币 RV	0.8027
宝盈货币 RW	0.8027	宝盈货币 RX	0.8027	宝盈货币 RY	0.8027	宝盈货币 RZ	0.8027
宝盈货币 SA	0.8027	宝盈货币 SB	0.8027	宝盈货币 SC	0.8027	宝盈货币 SD	0.8027
宝盈货币 SE	0.8027	宝盈货币 SF	0.8027	宝盈货币 SG	0.8027	宝盈货币 SH	0.8027
宝盈货币 SI	0.8027	宝盈货币 SJ	0.8027	宝盈货币 SK	0.8027	宝盈货币 SL	0.8027
宝盈货币 SM	0.8027	宝盈货币 SN	0.8027	宝盈货币 SO	0.8027	宝盈货币 SP	0.8027
宝盈货币 SQ	0.8027	宝盈货币 SR	0.8027	宝盈货币 SS	0.8027	宝盈货币 ST	0.8027
宝盈货币 SU	0.8027	宝盈货币 SV	0.8027	宝盈货币 SW	0.8027	宝盈货币 SX	0.8027
宝盈货币 SY	0.8027	宝盈货币 SZ	0.8027	宝盈货币 TA	0.8027	宝盈货币 TB	0.8027
宝盈货币 TC	0.8027	宝盈货币 TD	0.8027	宝盈货币 TE	0.8027	宝盈货币 TF	0.8027
宝盈货币 TG	0.8027	宝盈货币 TH	0.8027	宝盈货币 TI	0.8027	宝盈货币 TJ	0.8027
宝盈货币 TK	0.8027	宝盈货币 TL	0.8027	宝盈货币 TM	0.8027	宝盈货币 TN	0.8027
宝盈货币 TO	0.8027	宝盈货币 TP	0.8027	宝盈货币 TQ	0.8027	宝盈货币 TR	0.8027
宝盈货币 TS	0.8027	宝盈货币 TT	0.8027	宝盈货币 TU	0.8027	宝盈货币 TV	0.8027
宝盈货币 TW	0.8027	宝盈货币 TX	0.8027	宝盈货币 TY	0.8027	宝盈货币 TZ	0.8027
宝盈货币 UA	0.8027	宝盈货币 UB	0.8027	宝盈货币 UC	0.8027	宝盈货币 UD	0.8027
宝盈货币 UE	0.8027	宝盈货币 UF	0.8027	宝盈货币 UG	0.8027	宝盈货币 UH	0.8027
宝盈货币 UI	0.8027	宝盈货币 UJ	0.8027	宝盈货币 UK	0.8027	宝盈货币 UL	0.8027
宝盈货币 UM	0.8027	宝盈货币 UN	0.8027	宝盈货币 UO	0.8027	宝盈货币 UP	0.8027
宝盈货币 UQ	0.8027	宝盈货币 UR	0.8027	宝盈货币 US	0.8027	宝盈货币 UT	0.8027
宝盈货币 UU	0.8027	宝盈货币 UV	0.8027	宝盈货币 UW	0.8027	宝盈货币 UX	0.8027
宝盈货币 UY	0.8027	宝盈货币 UZ	0.8027	宝盈货币 VA	0.8027	宝盈货币 VB	0.8027
宝盈货币 VC	0.8027	宝盈货币 VD	0.8027	宝盈货币 VE	0.8027	宝盈货币 VF	0.8027
宝盈货币 VG	0.8027	宝盈货币 VH	0.8027	宝盈货币 VI	0.8027	宝盈货币 VJ	0.8027
宝盈货币 VK	0.8027	宝盈货币 VL	0.8027	宝盈货币 VM	0.8027	宝盈货币 VN	0.8027
宝盈货币 VO	0.8027	宝盈货币 VP	0.8027	宝盈货币 VQ	0.8027	宝盈货币 VR	0.8027
宝盈货币 VS	0.8027	宝盈货币 VT	0.8027	宝盈货币 VU	0.8027	宝盈货币 VV	0.8027
宝盈货币 VW	0.8027	宝盈货币 VX	0.8027	宝盈货币 VY	0.8027	宝盈货币 VZ	0.8027
宝盈货币 WA	0.8027	宝盈货币 WB	0.8027	宝盈货币 WC	0.8027	宝盈货币 WD	0.8027
宝盈货币 WE	0.8027	宝盈货币 WF	0.8027	宝盈货币 WG	0.8027	宝盈货币 WH	0.8027
宝盈货币 WI	0.8027	宝盈货币 WJ	0.8027	宝盈货币 WK	0.8027	宝盈货币 WL	0.8027
宝盈货币 WM	0.8027	宝盈货币 WN	0.8027	宝盈货币 WO	0.8027	宝盈货币 WP	