

更多精彩数据请移步

STCN
证券时报网·中国
<http://data.stcn.com>

龙虎榜

交易公开信息总览					
代码	简称	单日涨跌幅(%)	单日换手率(%)	披露原因	
000522	白云山 A	10.03	10.89	涨跌幅偏离值	
000590	紫 光 古 汉	7.19	4.80	涨跌幅偏离值	
000852	江 钻 股份	-9.97	31.39	换手率	
000852	江 钻 股份	-9.97	31.39	涨跌幅偏离值	
000950	建 峰 化 工	10.02	4.42	涨跌幅偏离值	
000975	科 学 城	9.95	1.30	涨跌幅偏离值	
002258	利 尔 化 学	10.05	1.78	涨跌幅偏离值	
002368	太 极 股份	6.73	12.97	涨跌幅偏离值	
002505	大 康 牧 业	7.78	6.34	涨跌幅偏离值	
002566	益 盛 股份	9.99	3.61	涨跌幅偏离值	
002578	闽 发 铝业	-4.06	20.00	换手率	
002608	舜 天 船舶	-7.34	21.33	换手率	
002615	哈 尔 尔 斯	1.60	24.62	换手率	
002673	建 通 证券	0.07	30.66	换手率	
300107	建新股份	9.69	12.97	涨跌幅偏离值	
300183	东 软 载 波	-10.00	12.95	涨跌幅偏离值	
300185	通格精工	-9.97	8.52	涨跌幅偏离值	
300250	初 灵 信息	-1.05	28.57	换手率	
300262	巴 安 水务	2.48	37.61	换手率	
300272	开 能 环 保	8.70	48.07	换手率	
300272	开 能 环 保	8.70	48.07	三日涨跌幅偏离值	
300272	开 能 环 保	8.70	48.07	涨跌幅	
300312	邦 讯 技术	3.46	40.03	换手率	
300314	康 隆 医疗	-7.78	37.74	换手率	
300315	掌 趣 科技	50.00	57.93	无价格涨跌幅限制	
300316	晶 盛 机 电	5.70	59.42	无价格涨跌幅限制	
300317	御 伟 股份	18.45	57.27	无价格涨跌幅限制	
600070	上 海 富 润	5.81	22.29	换手率	
600170	浙江 建投	-9.83	14.19	涨跌幅偏离值	
600332	广州 药业	10.01	5.66	三日涨跌幅偏离值	
600399	广 州 特 钢	-7.93	4.46	涨跌幅偏离值	
600401	海 润 光 伏	10.06	4.33	涨跌幅偏离值	
600513	联 华 药 业	10.04	11.68	涨跌幅偏离值	
600578	京 能 热电	-8.08	3.49	涨跌幅偏离值	
600613	永生投资	10.04	0.03	涨跌幅偏离值	
603000	人 民 网	2.54	20.94	换手率	
900004	水 生 B 股	9.98	0.14	涨跌幅偏离值	

000852	江钻股份	涨跌幅偏离值:-9.33%	成交量:4083 万股
成交金额:81906 万元			
买入金额最大的前5名营业部			
	买入金额(万元)	卖出金额(万元)	
中信建投证券股份有限公司北京三里河路证券营业部	2 334.47	14.25	
中银万国证券股份有限公司成都槐树街证券营业部	1 343.46	59.16	
中信建投证券股份有限公司重庆龙山路证券营业部	1 027.01	636.28	
中银万国证券股份有限公司南京华侨路证券营业部	1 005.57	321.03	
中信建投证券股份有限公司北京富丰路证券营业部	847.18	0.00	
卖出金额最大的前5名营业部			
	买入金额(万元)	卖出金额(万元)	
中国银河证券股份有限公司宁波翠柏路证券营业部	9.44	2 600.63	
兴业证券股份有限公司成都航空路证券营业部	135.25	1 665.03	
光大证券股份有限公司佛山岭南大道证券营业部	41.15	1 621.87	
中国中投证券股份有限公司广州天河路证券营业部	27.33	1 191.50	
中山证券有限责任公司武汉新华下路证券营业部	0.00	1 166.58	
000975	科学城	涨跌幅偏离值:10.63%	成交量:811 万股
成交金额:7352 万元			
买入金额最大的前5名营业部			
	买入金额(万元)	卖出金额(万元)	
“中信证券(浙江)有限责任公司湖州浙江北路证券营业部”	1 680.15	0.00	
华泰证券股份有限公司深圳益田路华泰商务中心证券营业部	1 120.63	0.00	
五矿证券股份有限公司深圳金田路证券营业部	772.97	0.00	
中信证券(浙江)有限责任公司杭州半山南路证券营业部	599.32	0.00	
国信证券股份有限公司重庆红岩大道证券营业部	538.71	0.00	
卖出金额最大的前5名营业部			
	买入金额(万元)	卖出金额(万元)	
安信证券股份有限公司邵阳花园路证券营业部	0.00	495.58	
招商证券股份有限公司广州河北路证券营业部	0.00	242.90	
国泰君安证券股份有限公司杭州钱江春晓路证券营业部	0.00	176.67	
华西证券股份有限公司北京紫竹院路证券营业部	0.00	144.24	
中信建投证券股份有限公司北京三里河路证券营业部	0.00	117.42	

002608	舜天船舶	换手率:21.33%	成交量:789 万股
成交金额:17345 万元			
买入金额最大的前5名营业部			
	买入金额(万元)	卖出金额(万元)	
江海证券有限公司哈尔滨中宣街证券营业部	346.59	0.00	
招商证券股份有限公司天津建国道证券营业部	446.56	33.58	
华泰证券股份有限公司苏州干将西路证券营业部	322.95	0.00	
宏源证券股份有限公司北京紫竹院路证券营业部	274.45	0.00	
国海证券股份有限公司南宁百色中二路证券营业部	273.89	0.00	
卖出金额最大的前5名营业部			
	买入金额(万元)	卖出金额(万元)	
“中信建投证券股份有限公司重庆红岩大道证券营业部”	0.00	2 117.12	
“招商证券股份有限公司天津河北路证券营业部”	0.00	570.50	
平安证券股份有限公司深圳深圳中路证券营业部	0.46	487.23	
平安证券股份有限公司深圳商报路奥林匹克大厦证券营业部	8.59	465.43	
兴业证券股份有限公司福州五一南路证券营业部	25.18	358.22	

002615	哈尔斯	换手率:24.62%	成交量:561 万股
成交金额:10614 万元			
买入金额最大的前5名营业部			
	买入金额(万元)	卖出金额(万元)	
机构专用	366.55	0.00	
财达证券有限责任公司唐山丰南青年路证券营业部	264.43	0.00	
中信证券股份有限公司北京安外大街证券营业部	214.11	4.16	
浙商证券股份有限公司上海南京东路证券营业部	190.12	0.00	
招商证券股份有限公司广州华林路证券营业部	171.87	0.00	
卖出金额最大的前5名营业部			
	买入金额(万元)	卖出金额(万元)	
华龙证券有限责任公司上海中山二路证券营业部	0.00	494.17	
中国银河证券股份有限公司天津津湾大道大街证券营业部	163.82	47.52	
华泰证券股份有限公司深圳华富路证券营业部	8.93	146.68	
华泰证券股份有限公司广州广八路证券营业部	0.00	96.16	
华泰证券股份有限公司无锡太湖国际证券营业部	2.41	89.57	

300272	开能环保	涨幅:15.84%	成交量:1777 万股
成交金额:28111 万元			
买入金额最大的前5名营业部			
	买入金额(万元)	卖出金额(万元)	
方正证券股份有限公司杭州延安路证券营业部	1 287.73	14.27	
招商证券股份有限公司北京建国路证券营业部	1 002.73	9.69	
海通证券股份有限公司广州广州路证券营业部	820.51	0.00	
国泰君安证券有限公司(227002)	504.60	0.00	
东方证券股份有限公司上海张杨路证券营业部	386.80	10.06	
卖出金额最大的前5名营业部			
	买入金额(万元)	卖出金额(万元)	
招商证券股份有限公司北京颐和园路证券营业部	0.34	1 731.16	
华泰证券股份有限公司深圳益田路华泰商务中心证券营业部	8.41	648.58	
方正证券股份有限公司绍兴胜利东路证券营业部	4.59	484.08	
国元证券股份有限公司上海虹梅路证券营业部	0.90	457.63	
中国中投证券股份有限公司深圳商报路证券营业部	0.40	353.08	

600332	广州药业	三日涨跌幅偏离值:20.83%	成交量:8058 万股
成交金额:14178 万元			
买入金额最大的前5名营业部			
	买入金额(万元)	卖出金额(万元)	
光大证券股份有限公司深圳金田路证券营业部	9 309.01		
中国银河证券股份有限公司广州人民中路证券营业部	6 303.17		
机构专用	2 844.93		
中国银河证券股份有限公司深圳深圳三路证券营业部	2 542.93		
国信证券股份有限公司深圳红岭中路证券营业部	2 062.93		
卖出金额最大的前5名营业部			
	买入金额(万元)	卖出金额(万元)	
机构专用	6 339.68		
长江证券股份有限公司广州天河北路证券营业部	3 553.91		
光大证券股份有限公司深圳金田路证券营业部	3 537.62		
机构专用	2 758.36		
中国银河证券股份有限公司广州人民中路证券营业部	2 499.29		

603000	人民网	换手率:20.94%	成交量:1158 万股
成交金额:48789 万元			
买入金额最大的前5名营业部			
	买入金额(万元)	卖出金额(万元)	
招商证券股份有限公司深圳深南大道车公庙证券营业部	1 180.06		
机构专用	982.10		
机构专用	1 190.14		
中国中投证券股份有限公司广州门东东路证券营业部	758.60		
华泰证券股份有限公司广州体育东路证券营业部	545.40		
华泰证券股份有限公司苏州相门路证券营业部	506.53		
卖出金额最大的前5名营业部			
	买入金额(万元)	卖出金额(万元)	
宏源证券股份有限公司深圳上中路证券营业部	496.23		
华泰证券股份有限公司南通姚港路证券营业部	458.85		
华泰证券股份有限公司广州体育东路证券营业部	441.17		
华泰证券股份有限公司苏州相门路证券营业部	417.57		
长城证券有限责任公司杭州胜利大道证券营业部	389.18		

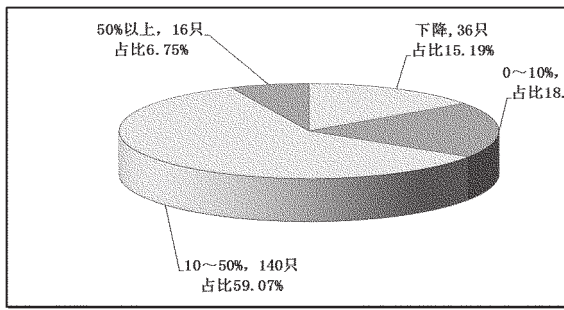
64家公司去年向关联方销售金额超10亿

上市公司关联交易已经成为公司经营不可或缺的部分，不少公司通过关联交易节省开支，也有不少公司可能通过关联交易转移利润。根据上市公司2011年的年报数据，上市公司2011年向关联方销售产品和提供劳务交易金额超过亿元的公司多达237家，而超过10亿元的公司也有64家。

从目前数据看，中国石化去年向关联方销售产品和提供劳务的金额最大，达到了3024.81亿元，金额上比去年增加了三成多。而去年向关联方销售产品和提供服务金额超过千亿的目前只有中国石化一家公司，排名其后的宝钢、河北钢铁等7家公司也超过了百亿元。

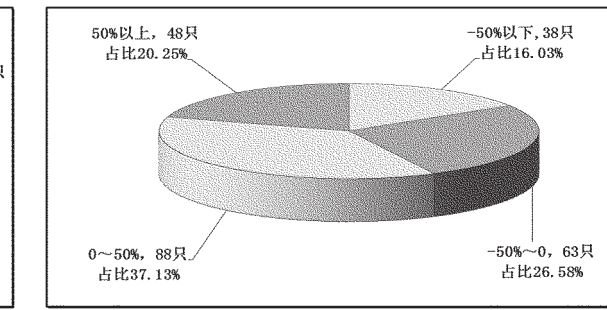
去年向关联方销售产品和提供劳务金额最大的前10家公司中有6家公司是钢铁公司，对关联销售的依赖度较大。宝钢股份去年向关联方销售

关联销售超亿元公司营业收入同比情况



产品357.12亿元，向关联方提供劳务38.75亿元，合计超过了360亿元。从销售产品的公司看基本为一钢、二钢、浦钢等数十家相关联的公司，而公司的关联采购也同样集中在这些家公司中，如果简单地将对关联销售和关联采购抵减一下可以发现，在这些关联交易公司中实际的收入不足千万。

关联销售超亿元公司净利润同比情况



同样，河北钢铁、柳钢股份等钢铁公司也存在着大量的关联销售，攀钢钒钛、山东钢铁等钢铁公司虽然关联销售和提供劳务的金额排名不在前10家公司之列，但金额也都较大。除钢铁行业外，有色金属、煤炭等多家行业也是存在着大量的关联销售。而像海马汽车、海油工程公司等关联销售

占同类交易金额的比例都十分大，海马汽车去年向关联方销售产品和提供劳务金额合计87.70亿元，占同类交易的比例就达到了78.21%，海油工程、国电南瑞等公司的比例也都超过了六成。

从去年关联销售和提供劳务金额超过亿元的公司看，营业收入增长并不理想。去年营业收入增幅超过50%的公司

占比不足7%，仅神火股份等16家公司超过了五成，多数公司也仅是微涨，36家公司去年营收同比下降，鞍钢股份、西飞国际、长安汽车等公司营业收入都出现了不同的下降，虽然这些公司去年都有着较大金额的关联销售，但关联销售并没有能够挽救收入下降的态势。

从业绩情况看，关联销售和提供劳务超亿元的公司，去年的业绩情况似乎更糟。四成以上公司去年业绩出现了下降，下降超过50%的公司多达16.03%。华银电力去年关联销售和提供劳务的金额就达到了47.88亿元，涉及关联对象数十家，而且去年的关联销售和提供劳务的金额是2010年的几倍，但去年业绩却大幅下降了几十倍，亏损了接近2亿元，莲花味精、石油济柴、ST东热等公司同样是大量的关联销售并没有带动业绩好转，并且业绩出现了大幅下降，甚至亏损。(魏宝松)

上市公司2011年向关联方销售产品和提供劳务金额排名

代码	简称	2011年关联销售和提供服务		2011年营业收入		2011年净利润	
		(万元)	占同类交易金额比(%)	(万元)	同比(%)	(万元)	同比(%)
600028	中国石化	30 148 100.00	12.04	250 568 300.00	30.97	7 169 700.00	1.39
600019	宝钢股份	2 232 668.00		22 285 655.12	10.10	736 196.16	-42.79
000709	河北钢铁	2 069 297.17		13 334 372.71	6.84	138 301.65	-20.14
601003	柳钢股份	1 618 498.56		4 239 099.70	14.22	36 226.12	-42.60
600690	青岛海尔	1 400 317.14		7 366 250.16	13.86	269 002.22	20.09
000761	本钢板材	1 356 422.56	26.93	5 043 185.01	10.38	79 582.52	-14.00
601808	中海油服	1 198 464.72		1 890 603.51	4.69	403 927.71	-2.16
601600	中国铝业	1 090 000.00		14 587 443.30	20.56	23 797.40	-69.41
000898	鞍钢股份	923 600.00		9 042 300.00	-2.17	-214 600.00	-205.25
000932	华菱钢铁	880 298.14		7 385 940.73	21.88	7 013.62	102.65
000572	海马汽车	877 023.95	78.21	1 121 429.79	10.11	33 530.88	-10.82
000825	太钢不锈	850 502.53		9 622 025.96	10.35	180 509.25	31.54
600031	三一重工	798 794.11		5 077 630.15	49.54	864 889.59	54.02
601088	中国神华	708 794.00		20 819 700.00	32.05	4 482 200.00	18.41
000219	劲嘉股份	679 676.50		230 027.23	13.66	38 899.31	28.24
000629	攀钢钒钛	657 940.07		5 255 852.59	16.56	168.60	-99.90
000768	西飞国际	621 872.63		886 508.37	-15.85	10 787.76	-68.78
000625	长安汽车	504 989.72	19.02	2 655 184.65	-20.80	96 794.06	-52.44
600022	山东钢铁	485 976.79		3 218 518.02	4.70	5 282.44	-37.38
600744	华银电力	478 858.80		983 701.07	30.62	-19 531.48	-1 052.42
600583	海油工程	473 011.05	64.04	738 451.67	3.46	18 095.84	114.58
600528	中铁二局	466 793.06	13.22	5 952 128.68	8.84	52 330.38	-46.44
000602	金马集团	447 987.52		508 217.32	-10.34	47 608.78	442.51
000878	云南铜业	425 457.08	12.08	3 524 329.86	9.67	62 193.87	31.68
600231	凌钢股份	411 026.99		1 430 807.34	11.28	15 594.37	-73.85
600585	五矿发展	362 089.63		16 205 266.19	23.27	53 780.19	39.76
600839	四川长虹	356 811.43	6.86	5 200 332.83	24.67	40 621.37	38.99
000895	双汇发展	346 816.00	67.58	3 761 547.11	3.59	56 489.30	-51.27
000983	西山煤电	336 504.57	11.07	3 037 241.57	79.27	281 541.64	6.47
600406	中国南瑞	309 327.76	66.37	466 001.70	53.49	85 476.76	64.80
600188	中国铝业	275 527.80	5.65	4 876 834.49	39.96	862 278.88	-4.28
600150	中国船舶	265 457.00		2 869 937.40	-3.87	225 235.69	-13.65
000066	长城电脑	265 096.50	3.49	7 646 796.54	-8.98	10 125.00	-53.48
600018	上港集团	253 273.04	91.46	17 777 885.72	13.99	472 418.80	-12.79
600550	天威保变	247 580.56		534 582.64	-29.93	3 515.94	-94.32
600609	ST金杯	216 560.34	46.23	468 388.22	0.19	3 104.81	-88.96
600312	平安高电	197 121.96		252 528.54	21.67	1 740.59	382.96
601005	重庆钢铁	192 438.00		2 353 294.50	41.12	-147 108.20	13 153.08
000400	许继电气	179 953.02		436 230.51	13.14	15 650.29	6.70
000536	华映科技	166 555.03	76.31	218 253.79	-27.83	364 672.92	-0.76
000232	苏州尔泰	162 109.07	23.18	712 565.30	26.74	47 564.02	17.75
000278	太阳纸业	157 559.94		876 234.30	9.02	49 932.80	-21.54
000933	神火股份	151 719.17		3 069 907.33	81.62	115 058.42	-0.71
000521	美菱电器	149 354.76		900 407.27	9.44	10 661.47	-67.28
000418	小天鹅A	143 876.39	13.13	1 097 562.17	-2.02	45 332.80	-10.57
000630	御股份有色	143 872.75	2.03	7 074 064.12	34.87	143 208.41	-58.11
000680	山推股份	142 628.40	9.70	1 470 204.89	9.72	47 933.96	-42.91
000100	TCL 集团	139 694.40		6 083 413.60	17.28	101 317.10	134.24
000028	国药一致	138 652.93	9.21	1 513 033.86	15.81	30 030.75	26.50
000800	一汽轿车	137 958.99		3 265 267.33	-12.60	21 683.48	-88.24