

更多财经数据请登录

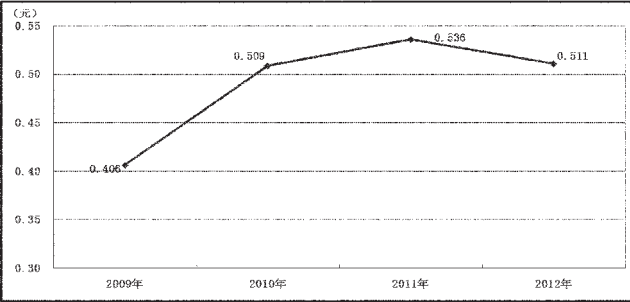
STCN  
证券时报网·中国  
http://data.stcn.com

# 2012年上市公司

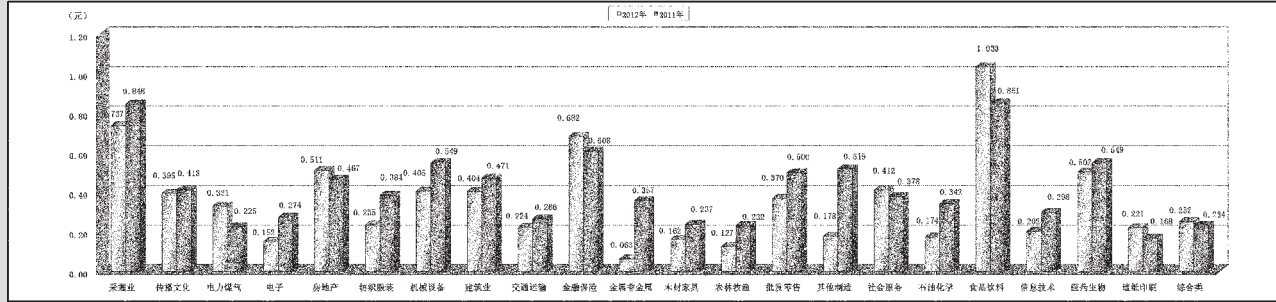


# 基本数据概览

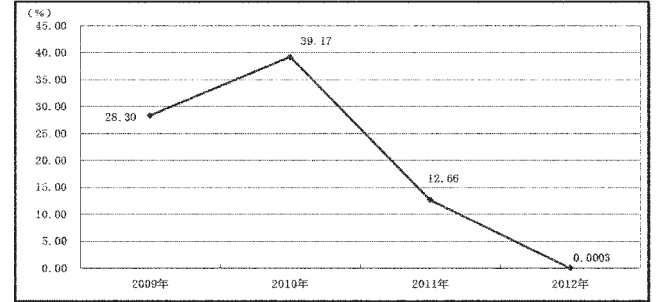
## 去年平均每股收益 0.511元



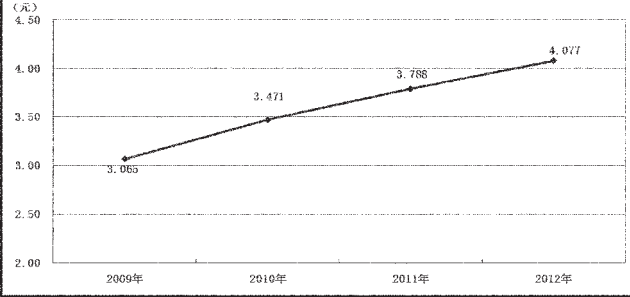
## 各行业上市公司每股收益



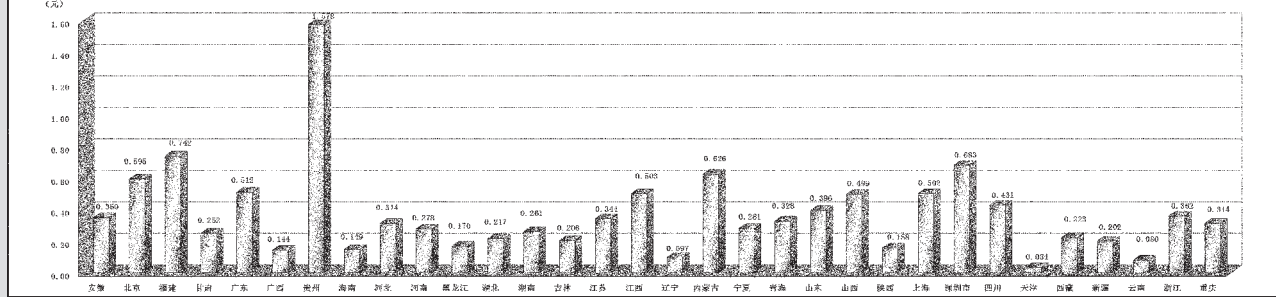
## 去年净利润同比增长 0.0003%



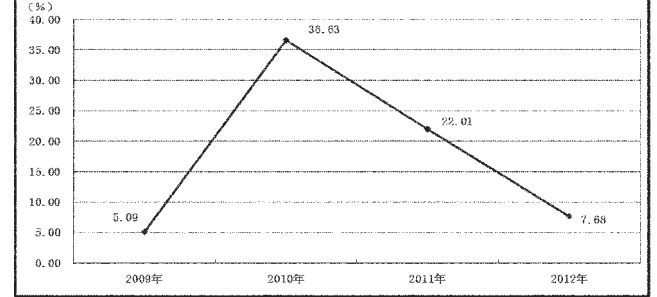
## 去年平均每股净资产 4.077元



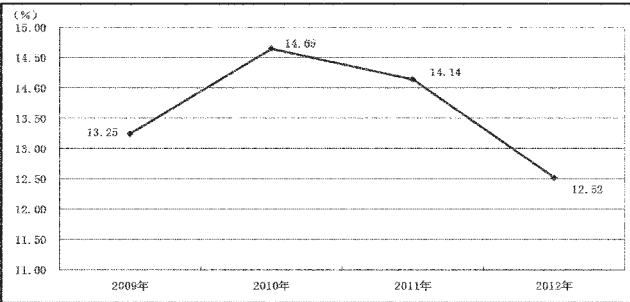
## 去年各省份上市公司每股收益



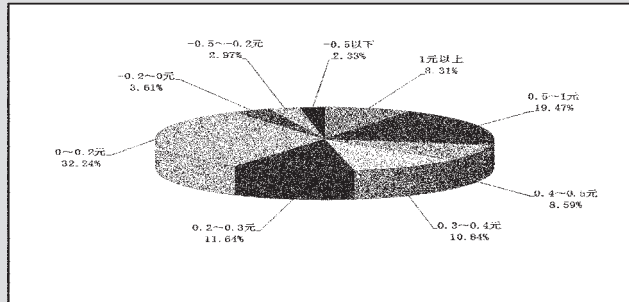
## 去年营业收入同比增长 7.68%



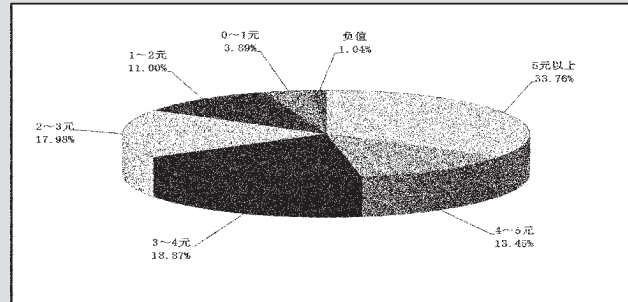
## 去年平均净资产收益率 12.52%



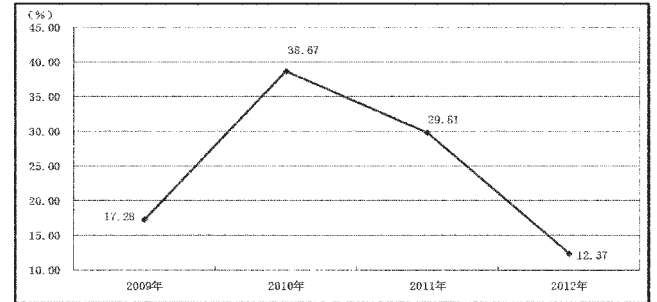
## 去年每股收益分布



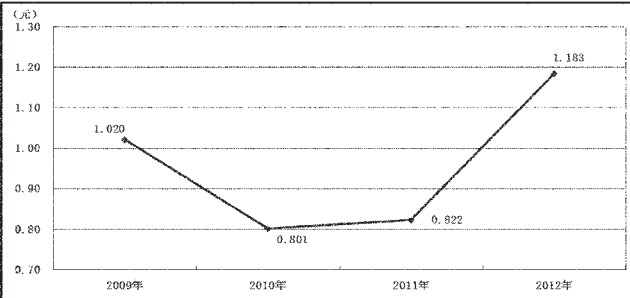
## 去年每股净资产分布



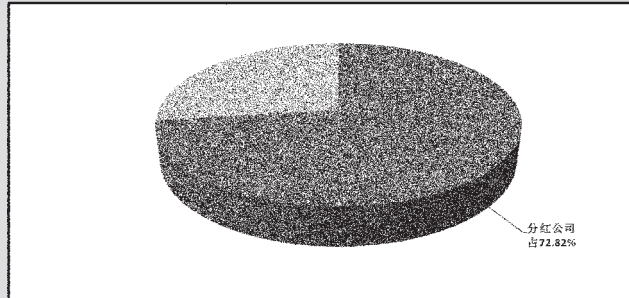
## 去年存货同比增长 12.37%



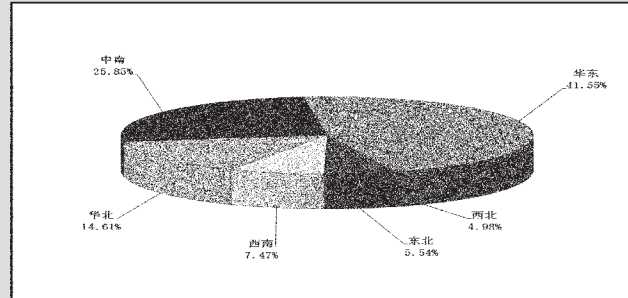
## 去年平均每股经营现金流 1.183元



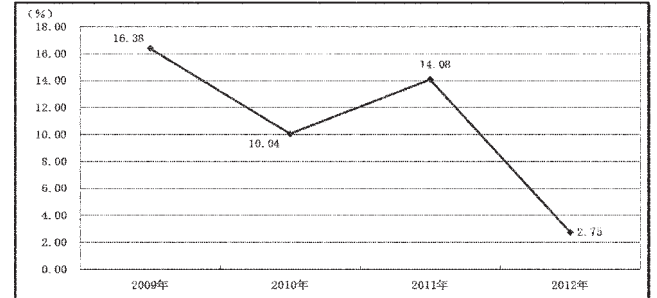
## 去年年度分红公司



## 去年末上市公司地域分布



## 去年投资收益同比增长 2.75%



## 连续三年派现比超过净利润50%公司

代码	简称	派现比例(%)			2012年	
		2010年	2011年	2012年	每股收益(元)	每股派现(元)
600232	金鹰股份	359.17	136.38	346.77	0.0200	0.0800
002194	武汉凡谷	65.12	86.60	212.25	0.0700	0.1500
002069	獐子岛	56.07	57.12	201.87	0.1500	0.3000
002076	雪莱特	149.07	67.58	182.25	0.0823	0.1500
002520	日发精机	129.50	97.94	170.30	0.4700	0.8000
600310	桂东电力	55.54	52.68	130.03	0.3076	0.4000
600300	维维股份	66.68	54.50	129.23	0.0500	0.0600
300078	中瑞思创	118.43	71.97	117.68	0.4200	0.5000
000559	万向钱潮	86.35	99.52	115.21	0.2110	0.2400
600832	东方明珠	50.14	83.76	104.67	0.1720	0.1800
601958	金铂股份	96.53	87.66	98.91	0.1600	0.1600
300150	世纪瑞尔	106.42	84.44	98.89	0.5100	0.5000
300046	雪莱特	52.87	94.68	97.09	0.4120	0.4000
000536	华映科技	60.15	105.06	96.42	0.3941	0.3800
002343	永欣股份	53.70	61.57	95.87	0.3651	0.3500
002356	浩宁达	81.92	77.31	94.58	0.2600	0.2500
300127	银海世纪	84.25	67.32	94.44	0.4800	0.4500
600481	双良节能	105.09	78.46	93.81	0.2665	0.2500
000839	中信国安	60.25	107.21	92.25	0.1084	0.1000
601208	东材科技	50.70	69.94	91.75	0.2200	0.2000
000882	华联股份	181.26	95.51	91.15	0.0500	0.0450
600361	美邦服饰	181.41	92.51	90.77	0.0800	0.0700
002269	美邦服饰	70.28	70.00	88.72	0.8500	0.7500
002489	浙江永强	96.09	90.17	87.47	0.4000	0.3474
002206	海利得	64.22	89.65	86.74	0.2000	0.1700
002300	太阳电缆	75.55	79.74	84.65	0.4146	0.3510
002500	山西证券	82.09	62.15	84.62	0.0600	0.0500
002242	九阳股份	64.39	125.99	83.58	0.6000	0.5000
300085	银之杰	105.96	86.41	79.86	0.1503	0.1200
601898	吉林森工	59.34	81.54	79.21	0.1300	0.1000
002377	宁波高迪	73.00	74.64	77.72	0.4632	0.3600
002399	海普瑞	66.16	77.18	76.89	0.7800	0.6000
000541	佛山照明	92.75	83.88	75.75	0.4100	0.3100
002315	焦点科技	62.51	57.63	74.86	1.0700	0.8000
002022	科华生物	65.56	86.84	73.89	0.4872	0.3600
300186	大华农	58.00	96.00	73.80	0.6800	0.5000
600497	驰宏锌锗	63.89	54.73	71.90	0.2655	0.1909
601877	正泰电器	62.96	78.66	70.90	1.2600	0.8900
600597	光明乳业	64.77	66.17	70.81	0.2800	0.1799
002529	海源机械	80.60	66.67	70.71	0.0400	0.0313
600976	武汉健民	64.20	78.41	70.70	0.5400	0.3800
002036	宜科科技	102.57	57.76	70.68	0.0700	0.0500
002062	天龙集团	78.16	52.79	70.35	0.1400	0.1000
002223	福晶科技	62.76	53.34	70.01	0.1428	0.1000
000783	长江证券	55.45	54.51	69.43	0.2900	0.2000
600550	锦江投资	58.23	67.98	68.67	0.3350	0.2300
600517	置信电气	77.38	150.73	68.14	0.2460	0.1676
002464	金利科技	91.28	60.11	67.52	0.3500	0.2373
600033	福建高速	51.89	62.66	66.82	0.1496	0.1000
601158	重庆水务	69.75	69.51	66.59	0.3900	0.2620
002187	奇正藏药	66.69	66.59	66.18	0.4700	0.3100
600183	生益科技	53.90	77.79	66.01	0.2300	0.1500
600610	福耀玻璃	63.86	52.97	65.68	0.7600	0.5000
600169	长江投资	118.16	99.11	65.56	0.1100	0.0700
002378	章源药业	113.10	59.70	65.05	0.3100	0.2000
002266	安科生物	72.72	59.69	63.90	0.3912	0.2500
002338	奥普光电	83.33	82.12	63.64	0.4700	0.3000
600479	千金药业	88.22	73.61	63.42	0.3942	0.2500
002281	南昌科技	61.65	80.83	62.76	0.8000	0.5000
002404	景欣丝绸	87.57	59.70	62.52	0.3500	0.2200
002366	丹甫股份	73.73	167.78	62.22	0.2411	0.1500
000852	江钻股份	73.89	76.69	61.33	0.3300	0.2000
600754	锦江股份	60.23	67.76	60.46	0.6120	0.3700
000637	茂化实华	104.92	203.97	60.39	0.0700	0.0400
002351	漫步者	136.52	59.82	60.28	0.3300	0.2000
300054	鼎龙股份	69.59	68.60	60.28	0.4700	0.2800
300151	汇红科技	82.42	59.60	59.34	0.3400	0.2000
000046	泛海建设	92.75	106.07	58.27	0.1716	0.1000
000568	泸州老窖	63.22	67.39	57.33	3.1443	1.8000
002352	鼎泰新材	229.33	84.55	57.01	0.6100	0.3500
600008	首创股份	59.25	54.70	56.77	0.2642	0.1500
002332	仙乐制药	99.44	56.53	56.64	0.3500	0.2000

## 2012年股息率高于定期存款利率公司

代码	简称	2012年每股派现(元)	2012年派现总额(万元)	2012年均价(元)	股息率(%)	高于定存(百分点)
600507	方大特钢	1.00	130 053.05	4.11	24.30	21.30
600401	海润光伏	0.74	76 694.93	7.99	9.26	6.26
000631	顺发恒业	0.40	41 820.39	5.58	7.16	4.16
600377	宁波高速	0.36	181 358.91	5.42	6.65	3.65
600000	浦发银行	0.55	1 025 940.93	8.55	6.43	3.43
600315	桂东电力	1.22	48 922.00	19.19	6.36	3.36
002242	九阳股份	0.50	38 047.50	7.88	6.34	3.34
600660	福耀玻璃	0.50	100 149.32	8.08	6.19	3.19
601988	中国银行	0.18	4 885 078.51	2.89	6.06	3.06
601939	建设银行	0.27	6 700 294.20	4.48	5.98	2.98
601288	农业银行	0.16	5 083 027.93	2.63	5.94	2.94
601398	工商银行	0.24	8 355 888.30	4.11	5.81	2.81
002570	贝因美	1.28	54 534.40	22.16	5.78	2.78
601877	正泰电器	0.89	89 445.00	15.54	5.73	2.73
300327	中顺电子	0.60	7 680.00	10.63	5.64	2.64
601799	宇星股份	0.66	15 699.67	11.64	5.63	2.63
601006	农业银行	0.39	579 804.87	6.94	5.62	2.62
600795	大秦铁路	0.15	223 987.07	2.59	5.61	2.61
300333	兆日科技	1.25	14 000.00	22.61	5.53	2.53
600177	雅戈尔	0.50	111 330.58	9.07	5.51	2.51
000036	招商银行	0.63	1 359 326.36	11.43	5.51	2.51
002085	万丰奥威	0.50	19 504.95	9.22	5.42	2.42
002372	伟星新材	0.80	20 272.00	15.23	5.25	2.25
601328	交通银行	0.24	1 782 305.44	4.61	5.21	2.21
600900	长江电力	0.33	547 090.50	6.57	5.05	2.05
600309	烟台万华	0.70	151 363.43	14.00	5.00	2.00
601166	兴业银行	0.67	723 988.80	13.45	4.99	1.99
600018	上港集团	0.13	304 919.41	2.70	4.95	1.95
600004	白云机场	0.33	37 950.00	6.77	4.87	1.87
000527	美的电器	0.60	203 060.86	12.39	4.84	1.84
600015	华夏银行	0.47	321 937.11	9.90	4.75	1.75
600016	民生银行	0.30	850 967.56	6.39	4.70	1.70
000651	格力电器	1.00	300 786.54	21.36	4.68	1.68
000568	格力电器	1.80	251 688.33	38.94	4.62	1.62
601009	南京银行	0.41	120 538.69	8.84	4.59	1.59
600012	皖通高速	0.20	33 172.20	4.37	4.58	1.58
601567	三星电气	0.50	20 025.00	10.99	4.55	1.55
002701	奥飞娱乐	0.98	30 053.66	21.55	4.55	1.55
002522	浙江众成	0.80	13 653.76	17.62	4.54	1.54
002003	伟星股份	0.50	12 949.40	11.07	4.52	1.52
600028	中国石化	0.31	2 661 513.23	6.86	4.47	1.47
601169	兴业银行	0.40	352 006.38	8.98	4.45	1.45
002520	日发精机	0.80	11 520.00	18.24	4.39	1.39
601158	重庆水务	0.26	125 760.00	6.00	4.36	1.36
000979	中弘股份	0.30	30 362.78	7.09	4.23	1.23
000559	万向钱潮	0.24	38 238.33	5.71	4.20	1.20
600033	福建高速	0.10	27 444.00	2.39	4.19	1.19
000562	宏源证券	0.70	139 034.29	16.79	4.17	1.17
601014	上汽集团	0.60	661 534.00	14.44	4.15	1.15
002269	美邦服饰	0.75	75 375.00	18.22	4.12	1.12
002629	赣粤高速	0.15	35 264.65	3.67	4.11	1.11
600289	博林特	0.30	9 296.37	7.29	4.11	1.11
300319	麦捷科技	0.70	3 733.80	17.34	4.04	1.04
603366	日出东方	0.71	28 400.00	17.66	4.02	1.02
300100	双林股份	0.50	7 012.50	12.71	3.93	0.93

## 2012年高派现公司(10派10元及以上)

代码	简称	分配方案(每10股)			2012年		
		派现(含税)(元)	送股(股)	转增(股)	每股收益(元)	每股派现(元)	每股未分配利润(元