

今年新基金突破500只 首发规模逼近5000亿

中国基金报记者 朱景锋

今年以来,受益于普通新基金简化审批的推行,新基金获批数量和发行数量大幅增加,再创历史新高。

统计显示,截至11月22日,今年以来成立及获批的新基金突破500只大关,达515只,为历年之最。其中已成立新基金318只,超过去年全年的260只,由于目前仍有45只基金结束募集待成立或者正在发行,意味着全年成立新基金将达到360只,比去年整整多出100只。

普通新基金审核速度的简化是今年基金数量猛增的最大推动力。年初以来,证监会对普通基金实施快速审核政策,一般从受理之日起20个工作日即可拿到批文,这比过去平均三个月甚至更长时间的审核期大为缩短,拥有较强渠道资源和研发能力的大型基金公司如鱼得水,成为今年新基金申报和发行的主力军。

伴随新基金的密集成立,新基金募资规模节节上升,并逼近5000亿元大关。根据天相投顾统计,今年已成立的新基金合计募资规模为4893.11亿元,平均首发规模15.39亿元,从单只基金销售情况看,仅高于2011年。

2008年受股市大幅下跌影响,导致全年仅成立97只新基金,共募得1765.58亿元资金,平均首发规模为18.02亿元。2009年股市触底大幅反弹,偏股基金销售好转,全年成立新基金合计募资3702.1亿元,平均首发规模也达到了32.47亿元的较高水平。2010年和2011年大盘的持续下跌,新基金销售再度陷入困境,2010年成立147只基金合计募资3099.12亿元,平均首发规模为21.08亿元。到2011年股市阴跌不止,基金亏损幅度加大,新基金销售随之跌进冰点,全年成立211只新基金合计仅募资2761.42亿元,平均首发规模仅为13.09亿元。

去年,受短期理财债基热销影响,新基金发行出现结构性回暖,全年成立新基金260只,合计募资6449.77亿元,平均单只基金募资24.81亿元。



基金评级机构五星基金至尊榜

类型	名称	上周收益率	今年以来收益率	近三年收益率	近五年收益率	现任基金经理	任职时间
偏股	富国天颐	1.40%	19.25%	9.02%	85.77%	李晓铭	2009/10/30
	嘉实成长	-0.54%	26.38%	15.51%	81.33%	邵秋涛	2013/6/7
	宝康消费品	1.38%	25.12%	3.47%	91.45%	胡戈游	2011/2/11
	华夏经典	-0.25%	29.11%	8.52%	88.21%	王海雄	2011/3/17
	富国服务	0.19%	19.44%	-1.54%	112.98%	陈嵩	2008/3/20
	景顺增长	1.26%	71.34%	37.09%	198.85%	王康保 杨勳	2007/9/15 2010/9/21
	华夏精选	-0.44%	13.13%	-3.81%	175.24%	孙彬	2013/9/23
	中银中国	1.58%	21.30%	8.75%	120.65%	陈军	2013/8/23
	华夏收益	0.49%	38.73%	22.30%	123.71%	郭鄂阳	2010/6/28
	兴全全球	1.42%	13.92%	5.95%	89.51%	董承非 姜大力	2007/3/2 2012/9/6
	中银收债	1.78%	28.90%	18.43%	105.45%	陈军 甘霖	2006/8/26 2007/8/22
	鹏华成长2	1.28%	69.98%	33.42%	202.42%	王康保 杨勳	2007/9/15 2010/8/21
	国投稳健	-0.03%	5.40%	7.50%	86.86%	马少章 张弘	2009/4/8 2013/7/31
	交银成长	-0.41%	21.97%	12.82%	107.93%	曾华西	2010/10/8
	嘉实焦点	-0.64%	16.18%	-6.66%	74.53%	多尔超	2009/7/29
	上投内需	-0.07%	32.58%	7.84%	106.18%	王季轶	2008/9/27
	国泰金牛	0.31%	32.08%	22.75%	148.49%	范迪钊	2009/12/2
	华安精选	-0.17%	20.02%	3.42%	71.76%	范红卫 李冲 张梦圆	2013/7/25 2013/8/22 2013/8/22
	泰达市值	-0.59%	19.76%	-1.70%	86.48%	吴俊峰	2009/8/25
	嘉实优质	-0.85%	16.30%	3.45%	103.69%	邵健	2013/6/7
债券	银河成长	0.80%	40.67%	31.22%	153.47%	王琦	2013/10/30
	嘉实精选	-0.42%	23.64%	15.13%	133.17%	张捷	2010/6/8
	易方达增强回报A	-0.61%	2.72%	13.04%	39.22%	钟培远 王锐晨	2008/3/19 2011/8/15
	德盛丰收	-0.58%	-0.58%	10.10%	29.28%	陈先伟	2008/5/28
	建信得利	0.00%	2.52%	9.48%	34.92%	钟敏捷	2008/8/15
货币	易方达稳健收益B	-1.20%	1.33%	10.15%	28.38%	胡剑	2012/2/29
	上银货币A	-0.55%	3.01%	10.54%	27.97%	杜海涛	2007/5/11

基金选取说明:成立满五年,同时获得银河证券、上海证券、海通证券、晨星资讯,招商证券等五家评级机构三年五星级和五年五星级的主动投资基金。

公募基金重仓20大股票表现

基金简称	重仓股票数 (只)	基金重仓股票 总市值 (亿元)	重仓股票占比 (%)	重仓股票平均 市盈率	今年以来涨幅	今年以来涨幅
伊利股份	67,058	286.05	42.24	15.6	-17.02%	80.61%
海康威视	60,848	134.24	17.28	11.5	-15.40%	69.12%
云南白药	11,235	132.11	13.25	92	-13.28%	46.85%
爱尔眼科	30,299	128.10	25.43	101	-14.85%	72.24%
浙江医药	21,641	100.52	17.86	65	-13.38%	56.34%
格力电器	36,658	98.16	12.38	62	-16.38%	26.09%
大华股份	21,886	97.89	34.71	74	-16.11%	78.80%
万科A	97,749	89.24	10.10	62	-16.71%	-2.86%
上海家化	20,857	89.16	21.81	29	-8.15%	17.73%
兴业银行	74,910	83.37	4.63	68	-3.22%	1.19%
中国平安	22,682	80.20	4.75	73	12.27%	-10.37%
益佰药业	11,532	76.04	13.86	79	-20.42%	12.15%
民生银行	74,654	71.27	3.30	76	-13.16%	12.57%
康美药业	38,291	66.10	15.05	46	5.06%	40.62%
福耀玻璃	15,971	65.00	37.16	69	5.10%	71.37%
招商银行	12,066	63.13	14.43	63	25.44%	145.54%
华谊兄弟	7,940	61.84	15.43	64	-24.40%	56.24%
天士力	13,595	61.03	11.26	41	-11.20%	46.03%
长城汽车	11,218	59.55	38.52	43	17.91%	79.65%
华泰证券	18,410	65.59	17.41	48	-8.56%	15.43%

本版数据整理:朱景锋

数据来源:上海证券基金研究中心

基金淘宝店本周热门基金

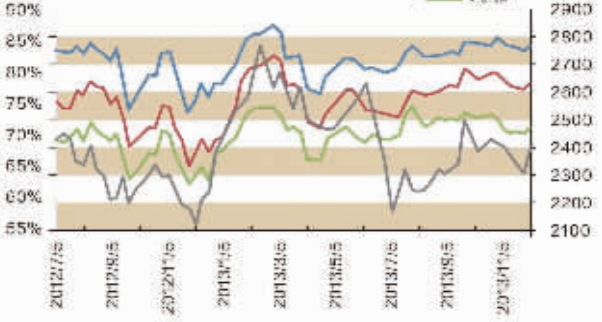
债券型				
基金简称	最新净值	最近一月涨幅(%)	今年以来涨幅(%)	同类基金排名
兴全可转债	1.1225	-2.28	9.58	7/17
海富通双债债券	1.107	-0.36	4.73	25/148
工银瑞信双债B	1.225	-2.78	2.94	41/148
万家双债收益	0.8735	-1.01	2.45	52/148
高润产业债	1.009	-1.66	2.42	16/73
南方多利增强C	1.0404	-2.31	1.74	73/132
清华丰盈债券收益	1.088	-1.35	0.73	86/148
广发聚财信用B	1.032	-2.27	0.19	101/132
清华双债	1.026	-2.66	-0.58	122/148
广发双债添利C	0.985	-3.34	-2.67	67/73
广发南债债券	1.052	-2.77	-3.76	128/132
广发纯债C	0.942	-3.88	-4.6	72/73
股票型				
基金简称	最新净值	最近一月涨幅(%)	今年以来涨幅(%)	同类基金排名
银河主题策略	1.869	-1.17	68.11	6/336
银河行业优选	1.459	-1.35	47.87	11/336
银河竞争优势成长	1.5027	-0.79	40.67	19/336
高润高新技术产业	1.36	-0.8	38.78	24/336
海富通策略导向	1.354	-6.17	35	34/336
泰达宏利红利先锋	1.318	-3.18	32.22	48/336
广发核心精选	2.053	-3.62	30.27	58/336
广发双债	1.415	-4.71	28.20	66/336
嘉实研究精选	1.685	4.86	23.84	92/336
鹏华新兴产业	1.184	-0.84	20.33	116/336

数据来源:Wind

13只百亿基金上周主动加仓9.77亿元



各类基金测算仓位变动趋势



3年期选股能力前15名股票型基金

基金简称	现任基金经理	任职起始日期	今年以来收益率
华夏蓝筹	李斌	2010/2/15	15.60%
国富金牛	邵秋涛	2009/12/2	32.06%
嘉实核心	张勇	2010/12/7	16.28%
华夏成长	曹名长	2009/12/8	10.95%
兴全成长	魏宇翔	2010/10/8	21.97%
国富成长	王康保 杨勳	2007/9/15 2010/8/21	71.34%
国富金牛	王康保 杨勳	2007/9/15 2010/8/21	69.96%
兴全成长	曹名长	2009/12/8	12.18%
光大红利	王康保	2010/12/31	2.01%
国富成长	王康保 杨勳	2008/9/22 2012/7/30 2013/8/21	24.72%
国富金牛	王康保 杨勳	2008/9/22 2012/7/30 2013/8/21	16.04%
国富金牛	王康保 杨勳	2008/9/22 2012/7/30 2013/8/21	20.02%
国富金牛	王康保 杨勳	2008/9/22 2012/7/30 2013/8/21	37.51%
国富金牛	王康保 杨勳	2008/9/22 2012/7/30 2013/8/21	32.27%
国富金牛	王康保 杨勳	2008/9/22 2012/7/30 2013/8/21	49.37%

3年期选股能力前15名混合型基金

基金简称	现任基金经理	任职起始日期	今年以来收益率
国富金牛	王康保	2009/12/2	11.89%
国富金牛	王康保	2009/12/2	7.85%
国富金牛	王康保	2009/12/2	16.55%
国富金牛	王康保	2009/12/2	38.75%
国富金牛	王康保	2007/9/15 2010/8/21	23.55%
国富金牛	王康保	2007/9/15 2010/8/21	26.36%
国富金牛	王康保	2007/9/15 2010/8/21	14.70%
国富金牛	王康保	2007/9/15 2010/8/21	10.87%
国富金牛	王康保	2007/9/15 2010/8/21	14.75%
国富金牛	王康保	2007/9/15 2010/8/21	26.11%
国富金牛	王康保	2007/9/15 2010/8/21	21.26%
国富金牛	王康保	2007/9/15 2010/8/21	19.25%
国富金牛	王康保	2007/9/15 2010/8/21	28.90%
国富金牛	王康保	2007/9/15 2010/8/21	0.87%
国富金牛	王康保	2007/9/15 2010/8/21	15.40%

5年期选股能力前15名股票型基金

基金简称	现任基金经理	任职起始日期	今年以来收益率
国富金牛	王康保	2007/9/15	17.28%
国富金牛	王康保	2007/9/15	32.06%
国富金牛	王康保	2007/9/15	71.34%
国富金牛	王康保	2007/9/15	69.96%
国富金牛	王康保	2007/9/15	24.72%
国富金牛	王康保	2007/9/15	26.36%
国富金牛	王康保	2007/9/15	14.70%
国富金牛	王康保	2007/9/15	10.87%
国富金牛	王康保	2007/9/15	14.75%
国富金牛	王康保	2007/9/15	26.11%
国富金牛	王康保	2007/9/15	21.26%
国富金牛	王康保	2007/9/15	19.25%
国富金牛	王康保	2007/9/15	28.90%
国富金牛	王康保	2007/9/15	0.87%
国富金牛	王康保	2007/9/15	15.40%

5年期选股能力前15名混合型基金

基金简称	现任基金经理	任职起始日期	今年以来收益率
国富金牛	王康保	2007/9/15	23.12%
国富金牛	王康保	2007/9/15	10.18%
国富金牛	王康保	2007/9/15	-0.19%
国富金牛	王康保	2007/9/15	7.55%
国富金牛	王康保	2007/9/15	19.25%
国富金牛	王康保	2007/9/15	12.18%
国富金牛	王康保	2007/9/15	11.54%
国富金牛	王康保	2007/9/15	38.75%
国富金牛	王康保	2007/9/15	24.72%
国富金牛	王康保	2007/9/15	14.70%
国富金牛	王康保	2007/9/15	26.36%
国富金牛	王康保	2007/9/15	19.25%
国富金牛	王康保	2007/9/15	28.90%
国富金牛	王康保	2007/9/15	0.87%
国富金牛	王康保	2007/9/15	15.40%

数据来源:上海证券基金研究中心